

Centro de Estudos do IBMEC

Indicadores de Custo de Capital Próprio

Mensal

Maio / 2014



IBMEC

Instituto Brasileiro de Mercado de Capitais



FIPECAFI
Cultura Contábil, Atuarial e Financeira

Centro de Estudos do IBMEC

INDICADORES CEMEC DE CUSTO DE CAPITAL PRÓPRIO

APRESENTAÇÃO

Uma das etapas mais relevantes no processo de avaliação de empresas, principalmente aquelas com ações negociadas em Bolsas de Valores, é a mensuração do custo de capital próprio. O custo de capital próprio de uma empresa representa o retorno mínimo exigido pelos investidores para realização de investimentos na compra de suas ações. Alguns modelos de precificação foram desenvolvidos pela literatura do tema com o objetivo de apurar, dentro de premissas de racionalidade econômica, o custo de capital próprio das empresas.

Este trabalho tem por objetivo apresentar os métodos de cálculo de indicadores mensais do Custo de Capital Próprio de empresas brasileiras que são construídos e divulgados pelo CEMEC. Também são apresentados indicadores para setores específicos de companhias abertas brasileiras.

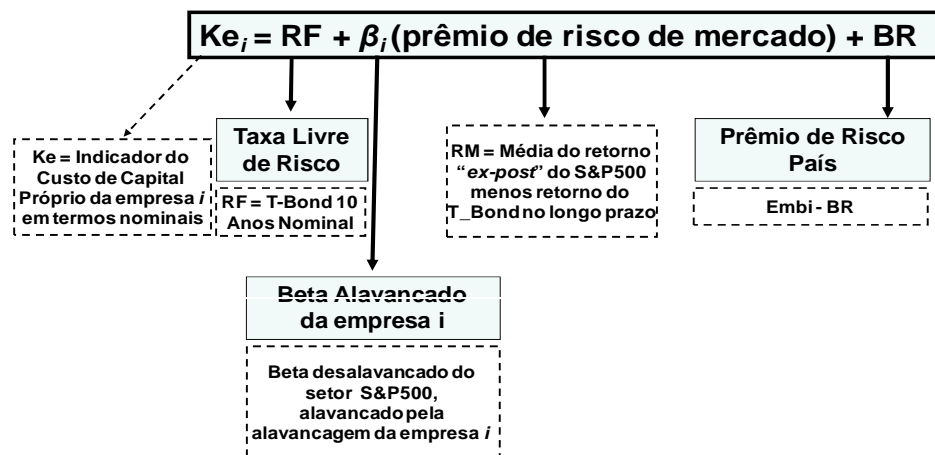
O CEMEC não se responsabiliza pelo uso dessas informações para finalidade de aplicação financeira ou qualquer outra que possa causar algum prejuízo, de qualquer natureza, aos usuários da informação.

Dúvidas e Comentários:

cemec.ibmec@gmail.com

*As opiniões emitidas nesta publicação são de inteira e exclusiva responsabilidade dos autores, não exprimindo, necessariamente, o ponto de vista do Centro de Estudos de Mercado de Capitais, do IBMEC ou de qualquer de seus apoiadores.

❑ Método 1 de Cálculo do Indicador de Custo de Capital Próprio (Ke)

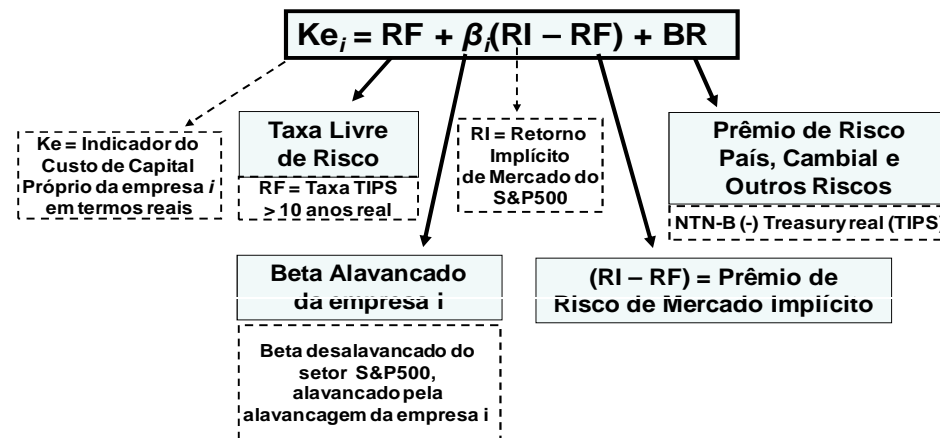


Notas:

- No método 1 obtém-se primeiramente um indicador de custo de capital próprio nominal em moeda americana e eliminando-se a inflação americana, média dos últimos 10 anos (CPI = 2,5% a.a.), obtém-se o custo de capital próprio real. Para a obtenção do custo de capital próprio nominal de cada empresa acrescenta-se ao indicador real, anteriormente descrito, a mediana do IPCA segundo as expectativas Focus do Banco Central, para o prazo máximo dessas expectativas.

- Posteriormente, todas as empresas são agregadas por setor de atuação, para cálculo do custo de capital próprio médio por setor.

❑ Método 2 de Cálculo do Indicador de Custo de Capital Próprio (Ke)



Notas:

- Taxa livre de risco: *Treasury Inflation Protected Securities (TIPS)*; maturidade acima de 10 anos.

- O prêmio de risco de mercado é "ex-ante" utilizando para cálculo o método proposto por Damodaran (2013)¹ para o S&P 500.

- No método 2 obtém-se primeiramente um indicador de custo de capital próprio real. O custo de capital próprio nominal de cada empresa analisada é obtido acrescentando-se ao custo real a expectativa de inflação, mediana do IPCA segundo as expectativas Focus do Banco Central, para o prazo máximo dessas expectativas.

- Posteriormente, todas as empresas são agregadas por setor de atuação, para cálculo do custo de capital próprio médio por setor.

1. DAMODARAN, A. *Equity Risk Premiums (ERP): Determinants, Estimation and Implications – The 2013 Edition. SSRN Working Paper*, January 2013.

SETORES	EMPRESAS
Aços	Acos Villares; Confab; Ferbasa; Fibam; Forjas Taurus; Gerdau; Gerdau Met; Kepler Weber; Lupatech; Mangels Indl; Met Duque; Metal Iguazu; Metisa; Mundial; Panatlantica; Paranapanema; Sid Nacional; Tekno; Usiminas
Água e esgoto	Casan; Copasa; Sabesp; Sanepar
Alimentos	BRF Foods; Cacique; Clarion; Cosan; Iguacu Café; J B Duarte; JBS; Josapar; M. Diasbranco; Marambaia; Marfrig; Minerva; Rasip Agro; Renar; Sao Martinho; SLC Agrícola; Usin C Pinto
Auto peças	Fras-Le; Iochp-Maxion; Metal Leve; Plascar Part; Schulz; Tupy
Bebidas	Ambev
Calçados	Alpargatas; Grendene; Vulcabras
Computadores/Periféricos	Bematech; Itautec; Positivo Inf
Concessionárias de transporte/Logística	CCR Rodovias; Ecorodovias; Llx Log; Log-In; OHL Brasil; Santos Brp
Construção civil	Brookfield; CC Des Imob; Cr2; Cyrela Realty; Even; Eztec; Gafisa; Helbor; Inepar; Inpar S/A; Joao Fortes; Lix da Cunha; Mendes Jr; MRV; PDG Realt; Rodobensimob; Rossi Resid; Sergen; Sultepa; Tecnisa; Trisul
Distribuidoras de gás natural	Ceg; Comgas
Eletrodomésticos/Utensílios domésticos	Brasmotor; Nadir Figuei; Springer; Whirlpool
Energia Elétrica	AES Elpa; AES Tiete; Afluente; Ampla Energ; Ampla Invest; Ceb; Ceee-Gt; Celesc; Celgpar; Celpa; Celpe; Cemar; Cemat; Cemig; Cesp; Coelba; Coelce; Copel; Cosern; CPFL Energia; Elektro; Eletrobras; Eletropar; Eletropaulo; Emae; Energias BR; Energisa; Equatorial; Ger Paranap; Ienergia; Light S/A; MPX Energia; Rede Energia; Terna Part; Tractebel; Tran Paulist
Equipamentos/Serviços de escritório	Contax
Extração de petróleo	Ecodiesel; OGX Petroleo; Petrobras
Ferrovias	All Amer Lat
Hotelaria	BHG
Indústrias de materiais de construção	Eternit; Eucatex; Portobello
Máquinas	Bardella; Inds Romi; Metalfrio; Weg
Mineração	Magnesita AS; Vale
Papel e celulose	Celul Irani; Duratex; Fibria; Klabin S/A; Melhor SP; Suzano Papel;
Perfumaria/Comésticos	Dimed; Natura; Profarma
Química básica	Braskem;Elekeiroz; M G Poliest; Millennium; Pronor; Providencia; Quattor Petr; Ultrapar; Unipar
Química diversificada	Fer Heringer; Fosfértil; Nutriplant; Petropar; Yara Brasil
Real State	BR Brokers; BR Malls Par; Cyre Com-Ccp; Direcional; Generalshopp; Iguatemi; JHSF Part; Multiplan
Serviços de informação	Abnote; Csu Cardsystem; Tivit
Serviços de saúde	Dasa; Fleury; Odontoprev
Serviços de telecomunicações	Brasil Telec; Embratel Part; Tele Nort Cl; Telemar; Telemar N L; Telesp; Tim Part S/A; Vivo; Oi
Serviços de transporte	Localiza; Tegma;
Serviços educacionais	Anhanguera; Kroton; Seb
Software	Totvs
Suprimentos médicos	Baumer; Cremer
Tabaco	Souza Cruz
Têxtil/Vestuário	Cedro; Cia Hering; Coteminas; Dohler; Encorpar; Guararapes; Karsten; Le Lis Blanc; Marisol; Pettenati; Santanense; Springs; Vicunha Text
Transportes aéreos	Gol; Tam S/A
TV a cabo	Net
Varejo	B2W Varejo; Globex; Grazziotin; Hypermarcas; Lojas Americ; Lojas Marisa; Lojas Renner; P.Acucar-Cbd
Varejo (linhas especiais)	Drogasil; Saraiva Livr
Veículos aéreos	Embraer
Veículos terrestres	Marcopolo; Randon Part

Nota: A amostra utilizada refere-se ao ano de 2012. Esta amostra será atualizada anualmente.

Os betas Damodaran de cada setor foram recalculados desde janeiro de 2012, conforme a atualização da fonte.

Os dados contábeis utilizados para cálculo do indicador de custo de capital próprio do mês de Maio/14 referem-se às informações do último trimestre disponível para todas as empresas (Mar/2014).

Centro de Estudos do IBMEC

Indicadores de Custo de Capital Próprio

Estimativas Gerais Mensais

(Métodos 1 e 2)

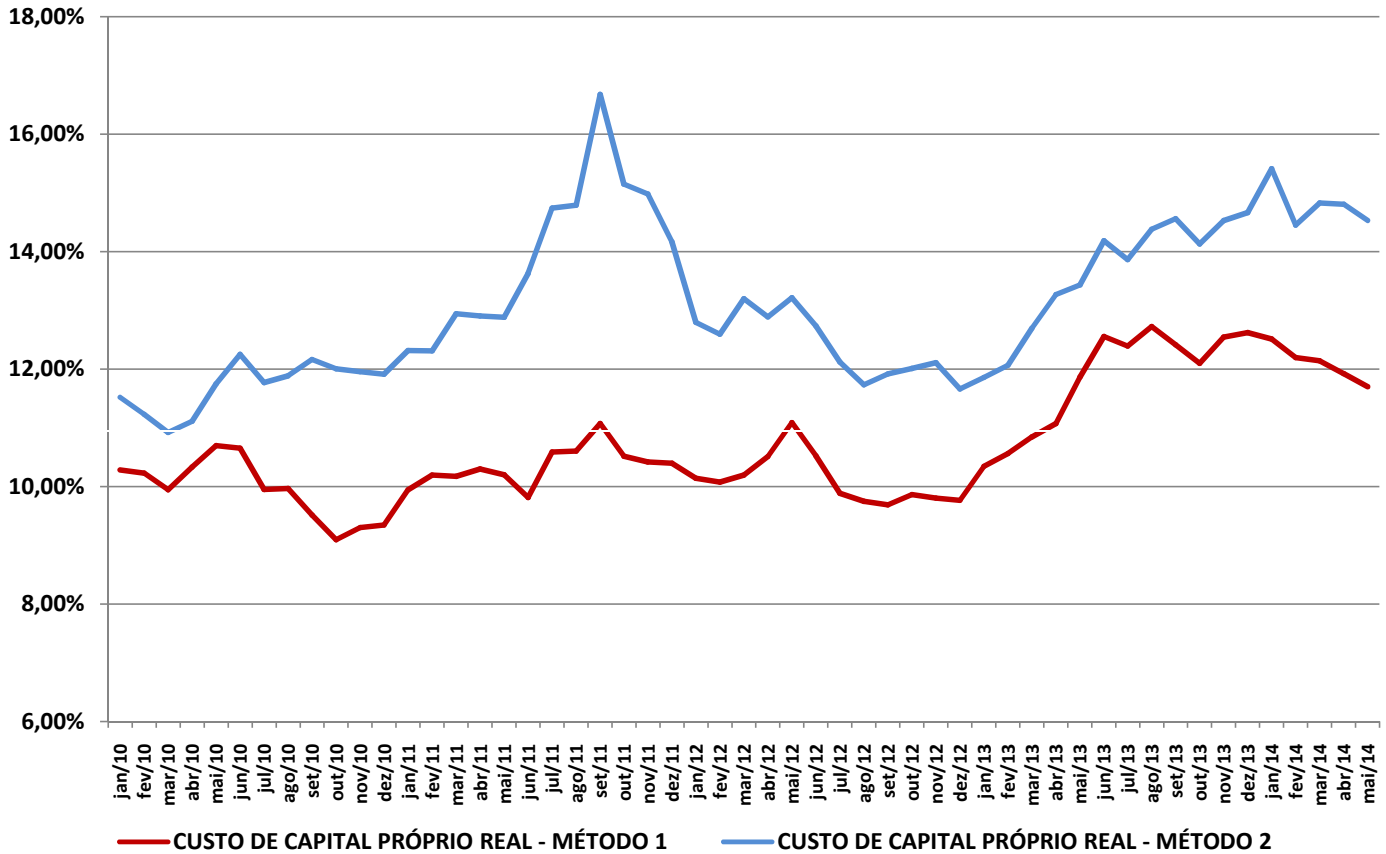
CUSTO DE CAPITAL PRÓPRIO REAL - MÉTODO 1

	Média	Mediana	Mínimo	Máximo
jan/10	10,28%	9,79%	6,38%	21,48%
fev/10	10,23%	9,74%	6,33%	21,43%
mar/10	9,95%	9,46%	6,04%	21,15%
abr/10	10,33%	9,76%	7,00%	29,11%
mai/10	10,70%	10,12%	7,36%	29,47%
jun/10	10,65%	10,08%	7,32%	29,43%
jul/10	9,95%	9,35%	5,73%	26,04%
ago/10	9,97%	9,37%	5,75%	26,06%
set/10	9,51%	8,92%	5,29%	25,60%
out/10	9,10%	8,42%	4,93%	23,27%
nov/10	9,30%	8,63%	5,14%	23,48%
dez/10	9,35%	8,67%	5,18%	23,52%
jan/11	9,95%	9,31%	5,08%	22,61%
fev/11	10,20%	9,56%	5,34%	22,86%
mar/11	10,17%	9,53%	5,31%	22,83%
abr/11	10,30%	9,63%	5,34%	25,57%
mai/11	10,20%	9,53%	5,24%	25,47%
jun/11	9,82%	9,14%	4,86%	25,09%
jul/11	10,59%	9,72%	4,85%	34,22%
ago/11	10,61%	9,74%	4,87%	34,24%
set/11	11,07%	10,20%	5,34%	34,71%
out/11	10,52%	9,21%	5,33%	37,56%
nov/11	10,42%	9,11%	5,23%	37,46%
dez/11	10,40%	9,09%	5,21%	37,44%
jan/12	10,14%	8,94%	4,66%	36,18%
fev/12	10,08%	8,95%	4,37%	35,89%
mar/12	10,19%	8,84%	4,26%	35,78%
abr/12	10,51%	9,00%	3,93%	52,55%
mai/12	11,09%	9,58%	4,51%	53,13%
jun/12	10,52%	9,01%	3,95%	52,56%
jul/12	9,89%	8,35%	3,89%	45,93%
ago/12	9,75%	8,21%	3,75%	45,79%
set/12	9,69%	8,16%	3,69%	45,73%
out/12	9,86%	8,41%	3,31%	60,20%
nov/12	9,80%	8,35%	3,25%	60,14%
dez/12	9,77%	8,31%	3,21%	60,10%
jan/13	10,34%	9,26%	3,23%	36,18%
fev/13	10,56%	9,49%	3,45%	36,40%
mar/13	10,85%	9,77%	3,74%	36,68%
abr/13	11,08%	9,61%	3,31%	33,18%
mai/13	11,87%	10,40%	4,10%	33,97%
jun/13	12,56%	11,10%	4,79%	34,66%
jul/13	12,39%	10,94%	5,02%	32,20%
ago/13	12,73%	11,27%	5,35%	32,53%
set/13	12,41%	10,96%	5,04%	32,22%
out/13	12,10%	10,80%	4,82%	36,26%
nov/13	12,54%	11,25%	5,27%	36,71%
dez/13	12,62%	11,33%	5,35%	36,79%
jan/14	12,51%	11,34%	5,58%	38,81%
fev/14	12,20%	11,03%	5,27%	38,50%
mar/14	12,14%	10,97%	5,21%	38,44%
abr/14	11,93%	10,76%	5,00%	38,23%
mai/14	11,70%	10,53%	4,77%	38,00%

CUSTO DE CAPITAL PRÓPRIO REAL - MÉTODO 2

	Média	Mediana	Mínimo	Máximo
jan/10	11,52%	11,16%	8,65%	19,75%
fev/10	11,23%	10,88%	8,46%	19,19%
mar/10	10,92%	10,59%	8,30%	18,43%
abr/10	11,11%	10,73%	8,89%	23,64%
mai/10	11,75%	11,33%	9,33%	25,41%
jun/10	12,25%	11,78%	9,55%	27,47%
jul/10	11,77%	11,32%	8,59%	23,90%
ago/10	11,88%	11,40%	8,49%	24,81%
set/10	12,16%	11,66%	8,62%	25,67%
out/10	12,00%	11,45%	8,60%	23,60%
nov/10	11,96%	11,41%	8,58%	23,46%
dez/10	11,91%	11,35%	8,43%	23,75%
jan/11	12,32%	11,78%	8,20%	23,03%
fev/11	12,31%	11,78%	8,31%	22,72%
mar/11	12,94%	12,37%	8,60%	24,26%
abr/11	12,91%	12,31%	8,60%	26,18%
mai/11	12,88%	12,28%	8,52%	26,33%
jun/11	13,63%	12,98%	8,88%	28,29%
jul/11	14,74%	13,85%	9,04%	38,29%
ago/11	14,79%	13,83%	8,71%	39,89%
set/11	16,67%	15,54%	9,45%	46,49%
out/11	15,15%	13,73%	9,56%	44,37%
nov/11	14,98%	13,55%	9,35%	44,38%
dez/11	14,17%	12,85%	9,00%	41,16%
jan/12	12,80%	12,20%	5,48%	38,28%
fev/12	12,60%	11,96%	5,40%	36,83%
mar/12	13,20%	12,32%	5,22%	39,20%
abr/12	12,89%	11,82%	4,67%	55,75%
mai/12	13,21%	12,07%	4,38%	59,28%
jun/12	12,74%	11,65%	4,75%	54,42%
jul/12	12,12%	11,19%	4,40%	47,82%
ago/12	11,73%	10,90%	4,16%	46,70%
set/12	11,92%	11,06%	4,10%	48,03%
out/12	12,01%	10,83%	3,77%	63,03%
nov/12	12,11%	10,93%	3,89%	62,98%
dez/12	11,66%	10,53%	3,74%	60,70%
jan/13	11,86%	10,94%	5,81%	33,84%
fev/13	12,07%	11,16%	6,08%	33,84%
mar/13	12,70%	11,73%	6,31%	35,91%
abr/13	13,27%	12,00%	6,42%	32,78%
mai/13	13,43%	12,20%	6,79%	32,34%
jun/13	14,18%	12,92%	7,35%	33,65%
jul/13	13,87%	12,67%	7,66%	30,54%
ago/13	14,38%	13,15%	8,00%	31,55%
set/13	14,56%	13,31%	8,04%	32,08%
out/13	14,13%	13,07%	7,99%	34,55%
nov/13	14,53%	13,50%	8,57%	34,32%
dez/13	14,67%	13,63%	8,67%	34,58%
jan/14	15,41%	14,41%	9,47%	37,97%
fev/14	14,45%	13,49%	8,75%	36,09%
mar/14	14,83%	13,83%	8,87%	37,45%
abr/14	14,81%	13,80%	8,86%	37,39%
mai/14	14,53%	13,51%	8,52%	37,32%

Custo de Capital Próprio Real Método 1 e Método 2 - % ao ano

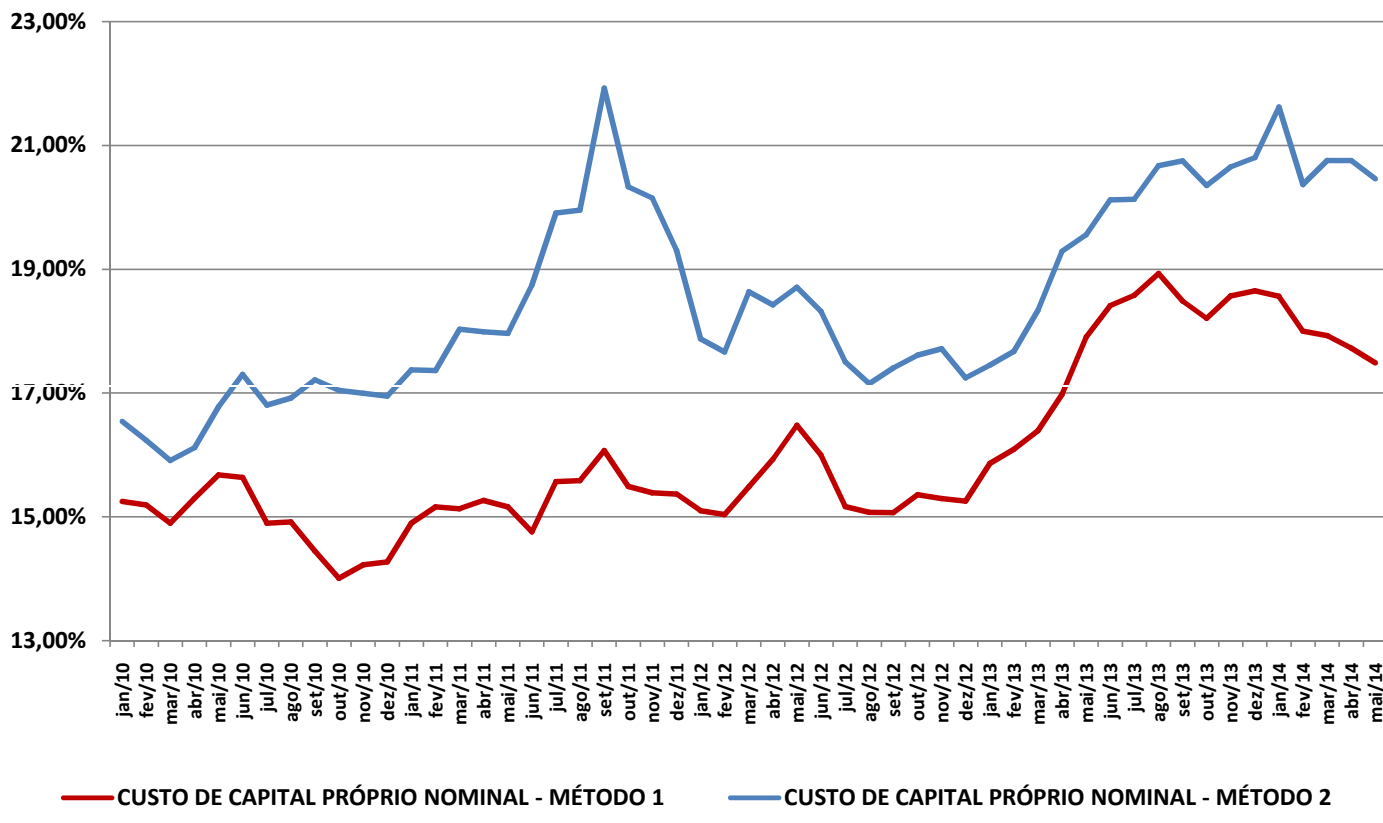


CUSTO DE CAPITAL PRÓPRIO NOMINAL - MÉTODO 1**CUSTO DE CAPITAL PRÓPRIO NOMINAL - MÉTODO 2**

	Média	Mediana	Mínimo	Máximo
jan/10	15,25%	14,73%	11,17%	26,95%
fev/10	15,19%	14,68%	11,11%	26,89%
mar/10	14,90%	14,38%	10,82%	26,60%
abr/10	15,30%	14,70%	11,81%	34,92%
mai/10	15,68%	15,08%	12,19%	35,30%
jun/10	15,63%	15,03%	12,15%	35,25%
jul/10	14,90%	14,27%	10,49%	31,71%
ago/10	14,92%	14,29%	10,51%	31,73%
set/10	14,44%	13,82%	10,03%	31,25%
out/10	14,01%	13,30%	9,65%	28,82%
nov/10	14,22%	13,52%	9,87%	29,03%
dez/10	14,27%	13,56%	9,92%	29,08%
jan/11	14,90%	14,22%	9,81%	28,13%
fev/11	15,16%	14,49%	10,08%	28,39%
mar/11	15,13%	14,46%	10,05%	28,36%
abr/11	15,26%	14,56%	10,08%	31,22%
mai/11	15,16%	14,46%	9,98%	31,12%
jun/11	14,76%	14,05%	9,58%	30,72%
jul/11	15,57%	14,66%	9,57%	40,26%
ago/11	15,58%	14,67%	9,59%	40,28%
set/11	16,07%	15,16%	10,08%	40,77%
out/11	15,49%	14,13%	10,07%	43,75%
nov/11	15,39%	14,02%	9,96%	43,65%
dez/11	15,37%	14,00%	9,94%	43,63%
jan/12	15,10%	13,85%	9,37%	42,31%
fev/12	15,03%	13,85%	9,07%	42,00%
mar/12	15,48%	14,06%	9,27%	42,30%
mai/12	16,48%	14,89%	9,58%	60,56%
jun/12	15,99%	14,41%	9,09%	60,12%
jul/12	15,16%	13,55%	8,88%	52,93%
ago/12	15,07%	13,46%	8,79%	52,86%
set/12	15,06%	13,46%	8,78%	52,87%
out/12	15,35%	13,83%	8,48%	68,21%
nov/12	15,29%	13,77%	8,41%	68,15%
dez/12	15,25%	13,73%	8,37%	68,11%
jan/13	15,86%	14,73%	8,39%	42,99%
fev/13	16,09%	14,96%	8,62%	43,22%
mar/13	16,39%	15,26%	8,92%	43,52%
abr/13	16,97%	15,43%	8,79%	40,25%
mai/13	17,91%	16,36%	9,72%	41,20%
jun/13	18,41%	16,87%	10,24%	41,67%
jul/13	18,58%	17,04%	10,79%	39,47%
ago/13	18,93%	17,39%	11,14%	39,82%
set/13	18,48%	16,95%	10,71%	39,36%
out/13	18,21%	16,84%	10,53%	43,69%
nov/13	18,57%	17,20%	10,90%	44,02%
dez/13	18,65%	17,28%	10,98%	44,11%
jan/14	18,56%	17,33%	11,26%	46,28%
fev/14	18,00%	16,77%	10,71%	45,66%
mar/14	17,93%	16,70%	10,64%	45,59%
abr/14	17,72%	16,49%	10,43%	45,39%
mai/14	17,49%	16,26%	10,20%	45,15%

	Média	Mediana	Mínimo	Máximo
jan/10	16,54%	16,16%	13,54%	25,14%
fev/10	16,24%	15,87%	13,34%	24,55%
mar/10	15,91%	15,57%	13,18%	23,75%
abr/10	16,11%	15,71%	13,79%	29,21%
mai/10	16,78%	16,34%	14,25%	31,05%
jun/10	17,30%	16,81%	14,48%	33,21%
jul/10	16,80%	16,33%	13,48%	29,48%
ago/10	16,92%	16,42%	13,37%	30,43%
set/10	17,21%	16,69%	13,51%	31,32%
out/10	17,04%	16,47%	13,48%	29,16%
nov/10	16,99%	16,42%	13,46%	29,01%
dez/10	16,95%	16,36%	13,31%	29,32%
jan/11	17,37%	16,81%	13,07%	28,56%
fev/11	17,36%	16,81%	13,18%	28,24%
mar/11	18,03%	17,43%	13,48%	29,86%
abr/11	17,99%	17,37%	13,49%	31,86%
mai/11	17,96%	17,34%	13,40%	32,02%
jun/11	18,74%	18,06%	13,78%	34,06%
jul/11	19,91%	18,97%	13,94%	44,51%
ago/11	19,95%	18,96%	13,60%	46,18%
set/11	21,92%	20,74%	14,37%	53,09%
out/11	20,33%	18,85%	14,49%	50,87%
nov/11	20,15%	18,66%	14,27%	50,87%
dez/11	19,30%	17,93%	13,90%	47,51%
jan/12	17,87%	17,25%	10,23%	44,50%
fev/12	17,66%	17,00%	10,14%	42,98%
mar/12	18,63%	17,71%	10,27%	45,88%
mai/12	18,70%	17,50%	9,44%	67,00%
jun/12	18,32%	17,18%	9,94%	62,06%
jul/12	17,50%	16,53%	9,41%	54,92%
ago/12	17,15%	16,28%	9,21%	53,82%
set/12	17,40%	16,50%	9,20%	55,29%
out/12	17,61%	16,37%	8,96%	71,18%
nov/12	17,71%	16,48%	9,08%	71,13%
dez/12	17,24%	16,05%	8,93%	68,74%
jan/13	17,45%	16,49%	11,10%	40,54%
fev/13	17,67%	16,72%	11,38%	40,53%
mar/13	18,33%	17,32%	11,63%	42,70%
abr/13	19,29%	17,95%	12,07%	39,83%
mai/13	19,56%	18,26%	12,56%	39,48%
jun/13	20,12%	18,79%	12,93%	40,60%
jul/13	20,13%	18,87%	13,58%	37,72%
ago/13	20,67%	19,38%	13,94%	38,78%
set/13	20,75%	19,42%	13,88%	39,21%
out/13	20,35%	19,23%	13,87%	41,89%
nov/13	20,65%	19,57%	14,38%	41,51%
dez/13	20,80%	19,71%	14,49%	41,78%
jan/14	21,62%	20,56%	15,35%	45,39%
fev/14	20,37%	19,36%	14,37%	43,13%
mar/14	20,76%	19,70%	14,49%	44,54%
abr/14	20,75%	19,70%	14,50%	44,50%
mai/14	20,46%	19,39%	14,14%	44,43%

Custo de Capital Próprio Nominal Método 1 x Método 2 Média



Centro de Estudos do IBMEC

Indicadores de Custo de Capital Próprio

Estimativas Setoriais - Método 1

MÉDIA DO INDICADOR DE CUSTO DE CAPITAL PRÓPRIO REAL - MÉTODO 1

2010 a 2011

Ano 2010	SETOR	jan/10	fev/10	mar/10	abr/10	mai/10	jun/10	jul/10	ago/10	set/10	out/10	nov/10	dez/10
Aços		13,4%	13,3%	13,0%	13,9%	14,3%	14,2%	13,3%	13,3%	12,9%	13,0%	13,2%	13,2%
Água e esgoto		7,5%	7,4%	7,1%	7,7%	8,0%	8,0%	6,9%	6,9%	6,5%	6,0%	6,2%	6,2%
Alimentos		9,1%	9,0%	8,8%	9,2%	9,6%	9,5%	9,1%	9,2%	8,7%	8,2%	8,4%	8,4%
Auto peças		13,3%	13,2%	12,9%	12,9%	13,3%	13,3%	12,6%	12,6%	12,2%	11,3%	11,5%	11,5%
Bebidas		8,9%	8,8%	8,6%	8,6%	9,0%	8,9%	8,2%	8,2%	7,8%	7,3%	7,5%	7,5%
Calçados		11,8%	11,7%	11,4%	11,6%	12,0%	11,9%	11,4%	11,4%	10,9%	10,3%	10,5%	10,6%
Computadores/Periféricos		11,4%	11,3%	11,0%	11,2%	11,5%	11,5%	10,4%	10,4%	10,0%	10,1%	10,3%	10,4%
Concessionárias de transporte/Logística		9,3%	9,3%	9,0%	9,3%	9,6%	9,6%	8,7%	8,7%	8,2%	7,8%	8,0%	8,1%
Construção civil		9,9%	9,8%	9,5%	10,2%	10,6%	10,5%	9,7%	9,7%	9,3%	8,7%	8,9%	8,9%
Distribuidoras de gás natural		7,4%	7,3%	7,1%	7,1%	7,5%	7,4%	6,8%	6,8%	6,4%	5,8%	6,0%	6,1%
Eletrodomésticos/Utensílios domésticos		10,4%	10,3%	10,1%	10,1%	10,5%	10,5%	9,8%	9,8%	9,4%	8,5%	8,7%	8,8%
Energia Elétrica		8,5%	8,5%	8,2%	8,3%	8,7%	8,6%	8,4%	8,4%	8,0%	7,7%	7,9%	7,9%
Equipamentos/Serviços de escritório		8,6%	8,5%	8,2%	8,5%	8,9%	8,8%	8,1%	8,1%	7,7%	7,3%	7,5%	7,6%
Extração de petróleo		9,5%	9,5%	9,2%	9,6%	9,9%	9,9%	8,9%	8,9%	8,5%	8,4%	8,6%	8,7%
Ferrovias		10,8%	10,8%	10,5%	11,0%	11,3%	11,3%	10,4%	10,4%	9,9%	9,8%	10,0%	10,1%
Hotelaria		9,8%	9,8%	9,5%	9,7%	10,1%	10,1%	9,2%	9,2%	8,7%	8,3%	8,5%	8,5%
Indústrias de materiais de construção		9,1%	9,1%	8,8%	9,0%	9,3%	9,3%	8,5%	8,6%	8,1%	7,5%	7,7%	7,8%
Máquinas		11,2%	11,1%	10,8%	11,5%	11,9%	11,9%	10,6%	10,6%	10,1%	9,7%	9,9%	9,9%
Mineração		10,6%	10,6%	10,3%	10,8%	11,1%	11,1%	10,3%	10,3%	9,8%	9,5%	9,7%	9,8%
Papel e celulose		10,9%	10,8%	10,5%	11,1%	11,5%	11,4%	10,8%	10,9%	10,4%	10,0%	10,2%	10,2%
Perfumaria/Comésticos		9,9%	9,9%	9,6%	9,6%	10,0%	10,0%	9,2%	9,2%	8,7%	8,3%	8,5%	8,5%
Química básica		12,4%	12,3%	12,0%	12,1%	12,5%	12,5%	11,5%	11,5%	11,0%	10,5%	10,7%	10,8%
Química diversificada		12,3%	12,2%	11,9%	12,9%	13,2%	13,2%	13,0%	13,1%	12,6%	11,4%	11,6%	11,6%
Real State		9,7%	9,6%	9,4%	9,5%	9,8%	9,8%	9,1%	9,1%	8,7%	8,4%	8,6%	8,6%
Serviços de informação		9,4%	9,4%	9,1%	9,1%	9,5%	9,5%	8,8%	8,8%	8,4%	8,1%	8,3%	8,3%
Serviços de saúde		7,9%	7,8%	7,5%	7,6%	7,9%	7,9%	7,1%	7,2%	6,7%	6,3%	6,5%	6,6%
Serviços de telecomunicações		10,3%	10,2%	9,9%	10,1%	10,5%	10,5%	9,9%	9,9%	9,4%	9,1%	9,3%	9,4%
Serviços de transporte		8,8%	8,7%	8,4%	8,5%	8,9%	8,8%	8,0%	8,0%	7,6%	7,2%	7,4%	7,4%
Serviços educacionais		7,7%	7,6%	7,3%	7,4%	7,8%	7,7%	7,0%	7,0%	6,6%	6,2%	6,4%	6,4%
Software		9,5%	9,4%	9,1%	9,2%	9,5%	9,5%	8,8%	8,8%	8,3%	7,8%	8,0%	8,1%
Suprimentos médicos		9,6%	9,6%	9,3%	9,4%	9,7%	9,7%	9,1%	9,1%	8,7%	8,2%	8,4%	8,4%
Tabaco		7,3%	7,2%	6,9%	7,0%	7,4%	7,4%	6,7%	6,7%	6,2%	5,8%	6,0%	6,0%
Têxtil/Vestuário		12,5%	12,5%	12,2%	12,7%	13,0%	13,0%	12,2%	12,2%	11,8%	11,2%	11,4%	11,4%
Transportes aéreos		10,1%	10,1%	9,8%	10,4%	10,8%	10,7%	8,9%	8,9%	8,5%	8,1%	8,3%	8,3%
TV a cabo		10,5%	10,4%	10,1%	10,5%	10,9%	10,8%	9,8%	9,9%	9,4%	8,9%	9,1%	9,1%
Varejo		10,6%	10,5%	10,2%	10,6%	10,9%	10,9%	10,2%	10,3%	9,8%	9,9%	10,1%	10,1%
Varejo (linhas especiais)		11,3%	11,2%	11,0%	11,0%	11,4%	11,3%	10,8%	10,8%	10,3%	9,8%	10,0%	10,1%
Veículos aéreos		10,9%	10,8%	10,5%	10,5%	10,9%	10,9%	9,7%	9,7%	9,3%	8,8%	9,0%	9,1%
Veículos terrestres		9,2%	9,2%	8,9%	8,7%	9,1%	9,1%	8,4%	8,5%	8,0%	7,5%	7,7%	7,7%

Ano 2011	SETOR	jan/11	fev/11	mar/11	abr/11	mai/11	jun/11	jul/11	ago/11	set/11	out/11	nov/11	dez/11
Aços		13,3%	13,6%	13,5%	13,5%	13,4%	13,0%	14,6%	14,6%	15,1%	15,4%	15,3%	15,3%
Água e esgoto		5,9%	6,1%	6,1%	6,1%	6,0%	5,6%	5,7%	5,7%	6,1%	5,6%	5,5%	5,5%
Alimentos		9,1%	9,4%	9,4%	9,7%	9,6%	9,2%	10,4%	10,5%	10,9%	9,5%	9,4%	9,4%
Auto peças		13,9%	14,2%	14,2%	14,6%	14,5%	14,1%	14,7%	14,7%	15,1%	15,0%	14,9%	14,9%
Bebidas		7,2%	7,4%	7,4%	7,4%	7,3%	6,9%	6,9%	6,9%	7,4%	6,6%	6,5%	6,5%
Calçados		10,6%	10,9%	10,9%	11,1%	11,0%	10,7%	11,6%	11,6%	12,1%	12,5%	12,4%	12,4%
Computadores/Periféricos		10,2%	10,4%	10,4%	10,7%	10,6%	10,2%	11,3%	11,3%	11,8%	10,9%	10,8%	10,8%
Concessionárias de transporte/Logística		7,9%	8,2%	8,2%	8,3%	8,2%	7,8%	8,1%	8,1%	8,6%	7,9%	7,8%	7,8%
Construção civil		10,0%	10,3%	10,2%	10,0%	9,9%	9,6%	10,9%	10,9%	11,3%	11,5%	11,4%	11,4%
Distribuidoras de gás natural		6,4%	6,6%	6,6%	6,7%	6,6%	6,2%	6,3%	6,3%	6,8%	6,0%	5,9%	5,9%
Eletrodomésticos/Utensílios domésticos		9,2%	9,4%	9,4%	9,4%	9,3%	8,9%	9,1%	9,1%	9,6%	8,9%	8,8%	8,7%
Energia Elétrica		8,0%	8,2%	8,2%	8,5%	8,4%	8,0%	8,2%	8,2%	8,7%	7,2%	7,1%	7,1%
Equipamentos/Serviços de escritório		9,5%	9,7%	9,7%	9,9%	9,8%	9,4%	10,3%	10,3%	10,7%	11,4%	11,3%	11,3%
Extração de petróleo		10,2%	10,4%	10,4%	10,7%	10,6%	10,3%	10,9%	10,9%	11,4%	10,5%	10,4%	10,4%
Ferrovias		10,5%	10,7%	10,7%	11,2%	11,1%	10,7%	12,0%	12,1%	12,5%	11,5%	11,4%	11,4%
Hotelaria		10,2%	10,5%	10,4%	10,4%	10,3%	10,0%	10,5%	10,5%	11,0%	10,6%	10,5%	10,5%
Indústrias de materiais de construção		7,9%	8,1%	8,1%	8,2%	8,1%	7,7%	7,9%	7,9%	8,3%	7,4%	7,3%	7,3%
Máquinas		10,7%	10,9%	10,9%	11,8%	11,7%	11,3%	12,6%	12,7%	13,1%	12,7%	12,6%	12,6%
Mineração		10,4%	10,7%	10,6%	10,9%	10,8%	10,4%	10,7%	10,8%	11,2%	10,5%	10,4%	10,4%
Papel e celulose		10,4%	10,6%	10,6%	12,0%	11,9%	11,5%	12,1%	12,1%	12,6%	13,4%	13,3%	13,3%
Perfumaria/Comésticos		9,2%	9,5%	9,5%	9,4%	9,3%	8,9%	9,1%	9,1%	9,6%	8,8%	8,7%	8,7%
Química básica		11,1%	11,4%	11,3%	11,4%	11,3%	10,9%	11,5%	11,5%	11,9%	11,2%	11,1%	11,1%
Química diversificada		13,7%	13,9%	13,9%	14,0%	13,9%	13,5%	16,0%	16,0%	16,5%	16,1%	16,0%	16,0%
Real State		9,3%	9,5%	9,5%	9,5%	9,4%	9,0%	9,5%	9,6%	10,0%	9,1%	9,0%	9,0%
Serviços de informação		8,5%	8,7%	8,7%	8,8%	8,7%	8,3%	8,8%	8,8%	9,2%	8,3%	8,2%	8,2%
Serviços de saúde		6,4%	6,6%	6,6%	6,7%	6,6%	6,2%	6,2%	6,3%	6,7%	6,2%	6,1%	6,1%
Serviços de telecomunicações		8,7%	8,9%	8,9%	8,9%	8,8%	8,4%	9,7%	9,7%	10,2%	8,6%	8,5%	8,5%
Serviços de transporte		8,2%	8,4%	8,4%	8,5%	8,4%	8,0%	8,3%	8,3%	8,8%	8,0%	7,9%	7,9%
Serviços educacionais		6,8%	7,1%	7,1%	7,1%	7,0%	6,6%	6,7%	6,7%	7,2%	6,9%	6,8%	6,8%
Software		8,4%	8,6%	8,6%	8,7%	8,6%	8,2%	8,1%	8,1%	8,6%	7,8%	7,7%	7,7%
Suprimentos médicos		8,7%	9,0%	8,9%	9,5%	9,4%	9,0%	9,1%	9,1%	9,5%	8,8%	8,7%	8,7%
Tabaco		5,9%	6,2%	6,1%	6,2%	6,1%	5,7%	5,7%	5,7%	6,1%	5,4%	5,3%	5,3%
Têxtil/Vestuário		12,5%	12,8%	12,8%	12,9%	12,8%	12,4%	13,2%	13,3%	13,7%	13,9%	13,8%	13,7%
Transportes aéreos		10,5%	10,7%	10,7%	11,1%	11,0%	10,6%	12,8%	12,9%	13,3%	11,7%	11,6%	11,5%
TV a cabo		9,3%	9,5%	9,5%	9,2%	9,1%	8,7%	8,9%	8,9%	9,4%	8,4%	8,3%	8,3%
Varejo		10,7%	11,0%	11,0%	11,0%	10,9%	10,5%	11,0%	11,0%	11,5%	10,7%	10,6%	10,6%
Varejo (linhas especiais)		10,7%	11,0%	10,9%	11,2%	11,1%	10,8%	10,9%	11,0%	11,4%	12,7%	12,6%	12,6%
Veículos aéreos		8,7%	8,9%	8,9%	9,1%	9,0%	8,7%	8,9%	9,0%	9,4%	8,6%	8,5%	8,5%
Veículos terrestres		13,0%	13,3%	13,2%	13,1%	13,0%	12,6%	13,0%	13,0%	13,5%	13,1%	13,0%	13,0%

MÉDIA DO INDICADOR DE CUSTO DE CAPITAL PRÓPRIO REAL - MÉTODO 1

2012 a 2013

Ano 2012	SETOR	jan/12	fev/12	mar/12	abr/12	mai/12	jun/12	jul/12	ago/12	set/12	out/12	nov/12	dez/12
Aço		14,3%	14,0%	13,9%	17,0%	17,6%	17,0%	16,5%	16,4%	16,3%	16,3%	16,2%	16,2%
Água e esgoto		5,0%	4,7%	4,6%	4,5%	5,0%	4,5%	4,1%	4,0%	3,9%	3,8%	3,7%	3,7%
Alimentos		8,9%	9,0%	9,3%	9,8%	10,4%	9,8%	9,0%	8,8%	8,8%	8,2%	8,1%	8,1%
Auto peças		14,1%	13,8%	13,7%	15,0%	15,6%	15,0%	13,4%	13,3%	13,2%	15,6%	15,6%	15,5%
Bebidas		5,9%	5,6%	5,5%	5,6%	6,2%	5,6%	5,2%	5,0%	5,0%	4,9%	4,9%	4,9%
Calçados		12,0%	11,7%	11,6%	11,5%	12,1%	11,5%	13,0%	12,9%	12,8%	13,1%	13,0%	13,0%
Computadores/Periféricos		9,7%	9,4%	9,3%	9,6%	10,1%	9,6%	9,7%	9,5%	9,5%	9,9%	9,9%	9,8%
Concessionárias de transporte/Logística		7,2%	6,9%	6,8%	7,3%	7,9%	7,3%	7,2%	7,0%	7,0%	7,0%	6,9%	6,9%
Construção civil		10,6%	10,3%	10,2%	11,7%	12,3%	11,7%	10,9%	10,7%	10,7%	11,2%	11,1%	11,1%
Distribuidoras de gás natural		6,4%	11,8%	17,4%	6,2%	6,8%	6,2%	5,7%	5,6%	5,5%	5,3%	5,3%	5,2%
Eletrodomésticos/Utensílios domésticos		8,4%	8,1%	8,0%	8,4%	9,0%	8,4%	8,0%	7,9%	7,8%	7,8%	7,7%	7,7%
Energia Elétrica		6,6%	6,7%	7,0%	6,5%	7,1%	6,5%	6,3%	6,2%	6,1%	6,0%	5,9%	5,9%
Equipamentos/Serviços de escritório		9,2%	8,9%	8,8%	9,1%	9,7%	9,1%	9,3%	9,1%	9,1%	8,4%	8,4%	8,3%
Extração de petróleo		10,2%	9,9%	9,8%	10,8%	11,3%	10,8%	9,9%	9,7%	9,7%	10,2%	10,2%	10,2%
Ferrovias		12,7%	12,4%	12,3%	12,9%	13,4%	12,9%	12,3%	12,2%	12,1%	12,9%	12,8%	12,8%
Hotelaria		9,9%	9,6%	9,5%	9,8%	10,3%	9,8%	9,4%	9,3%	9,2%	9,4%	9,3%	9,3%
Indústrias de materiais de construção		7,2%	6,9%	6,8%	7,0%	7,6%	7,1%	6,4%	6,3%	6,2%	6,1%	6,0%	6,0%
Máquinas		13,4%	13,2%	13,1%	14,6%	15,2%	14,6%	13,5%	13,4%	13,3%	14,0%	13,9%	13,9%
Mineração		9,9%	9,6%	9,5%	10,0%	10,6%	10,0%	9,5%	9,4%	9,3%	9,2%	9,1%	9,1%
Papel e celulose		12,0%	11,7%	11,6%	10,7%	11,3%	10,7%	9,7%	9,6%	9,5%	8,6%	8,6%	8,5%
Perfumaria/Comésticos		9,1%	8,8%	8,7%	9,0%	9,5%	9,0%	8,2%	8,1%	8,0%	8,0%	7,9%	7,9%
Química básica		11,0%	11,6%	12,3%	11,1%	11,7%	11,1%	10,6%	10,4%	10,4%	10,2%	10,1%	10,1%
Química diversificada		15,4%	15,2%	15,1%	15,7%	16,2%	15,7%	14,7%	14,6%	14,5%	15,7%	15,6%	15,6%
Real State		10,0%	9,7%	9,6%	10,1%	10,7%	10,1%	9,4%	9,3%	9,2%	9,3%	9,3%	9,2%
Serviços de informação		7,7%	13,1%	18,7%	7,4%	8,0%	7,5%	6,9%	6,8%	6,7%	6,8%	6,7%	6,7%
Serviços de saúde		5,9%	5,6%	5,5%	5,6%	6,2%	5,7%	5,2%	5,1%	5,0%	5,0%	5,0%	4,9%
Serviços de telecomunicações		10,8%	11,9%	13,3%	7,8%	8,4%	7,8%	7,8%	7,6%	7,6%	7,7%	7,7%	7,6%
Serviços de transporte		8,5%	8,2%	8,1%	8,3%	8,8%	8,3%	7,7%	7,5%	7,5%	7,5%	7,4%	7,4%
Serviços educacionais		6,6%	6,3%	6,2%	6,4%	6,9%	6,4%	5,7%	5,6%	5,5%	5,5%	5,4%	5,4%
Software		7,5%	7,2%	7,1%	7,2%	7,8%	7,2%	6,7%	6,6%	6,5%	6,5%	6,4%	6,4%
Suprimentos médicos		8,8%	8,5%	8,4%	8,6%	9,2%	8,6%	8,6%	8,5%	8,4%	7,6%	7,5%	7,5%
Tabaco		6,0%	5,7%	5,6%	5,8%	6,4%	5,8%	5,3%	5,2%	5,1%	5,1%	5,1%	5,0%
Têxtil/Vestuário		14,4%	14,1%	14,0%	15,7%	16,3%	15,8%	13,8%	13,7%	13,6%	15,9%	15,9%	15,8%
Transportes aéreos		13,3%	13,0%	12,9%	15,7%	16,3%	15,7%	13,2%	13,0%	13,0%	12,2%	12,1%	12,1%
TV a cabo		7,8%	7,5%	7,4%	7,2%	7,8%	7,2%	6,8%	6,6%	6,6%	6,7%	6,7%	6,6%
Varejo		10,2%	9,9%	9,8%	10,9%	11,4%	10,9%	9,3%	9,2%	9,1%	8,6%	8,6%	8,5%
Varejo (linhas especiais)		12,4%	12,1%	12,0%	12,2%	12,7%	12,2%	11,6%	11,5%	11,4%	11,3%	11,3%	11,2%
Veículos aéreos		8,1%	7,8%	7,7%	8,2%	8,7%	8,2%	7,7%	7,5%	7,5%	7,4%	7,3%	7,3%
Veículos terrestres		11,8%	11,5%	11,4%	12,2%	12,8%	12,2%	10,8%	10,6%	10,6%	10,7%	10,6%	10,6%

Ano 2013	SETOR	jan/13	fev/13	mar/13	abr/13	mai/13	jun/13	jul/13	ago/13	set/13	out/13	nov/13	dez/13
Aço		14,7%	14,9%	15,2%	15,2%	16,0%	16,7%	16,5%	16,8%	16,5%	15,5%	16,0%	16,0%
Água e esgoto		3,4%	3,6%	3,9%	3,6%	4,4%	5,1%	5,2%	5,5%	5,2%	5,0%	5,4%	5,5%
Alimentos		9,2%	9,4%	9,7%	10,1%	10,9%	11,6%	11,7%	12,0%	11,7%	11,0%	11,4%	11,5%
Auto peças		17,5%	17,7%	18,0%	17,2%	18,0%	18,7%	17,8%	18,1%	17,8%	18,3%	18,8%	18,9%
Bebidas		5,8%	6,0%	6,3%	5,8%	6,6%	7,3%	7,3%	7,7%	7,4%	7,2%	7,6%	7,7%
Calçados		14,6%	14,8%	15,1%	15,5%	16,3%	17,0%	17,0%	17,3%	17,0%	12,9%	13,3%	13,4%
Computadores/Periféricos		10,9%	11,1%	11,4%	10,9%	11,7%	12,4%	12,9%	13,2%	12,9%	14,9%	15,3%	15,4%
Concessionárias de transporte/Logística		7,6%	7,8%	8,1%	8,7%	9,5%	10,2%	9,5%	9,8%	9,5%	9,1%	9,6%	9,7%
Construção civil		14,5%	14,7%	15,0%	15,1%	15,9%	16,6%	16,1%	16,4%	16,1%	15,4%	15,9%	16,0%
Distribuidoras de gás natural		5,9%	6,2%	6,4%	6,7%	7,5%	8,1%	7,9%	8,3%	8,0%	7,3%	7,8%	7,9%
Eletrodomésticos/Utensílios domésticos		12,0%	12,2%	12,5%	11,8%	12,6%	13,3%	13,6%	13,9%	13,6%	13,4%	13,9%	13,9%
Energia Elétrica		8,9%	9,1%	9,4%	6,5%	7,3%	8,0%	7,7%	8,0%	7,7%	7,6%	8,0%	8,1%
Equipamentos/Serviços de escritório		8,8%	9,0%	9,3%	9,6%	10,4%	11,1%	11,4%	11,8%	11,4%	10,8%	11,3%	11,4%
Extração de petróleo		13,9%	14,1%	14,4%	16,0%	16,8%	17,4%	16,7%	17,0%	16,7%	17,3%	17,8%	17,9%
Ferrovias		11,9%	12,1%	12,4%	12,2%	13,0%	13,7%	14,2%	14,5%	14,2%	16,2%	16,7%	16,8%
Hotelaria		9,8%	10,1%	10,4%	9,6%	10,4%	11,1%	11,3%	11,6%	11,3%	11,1%	11,6%	11,7%
Indústrias de materiais de construção		7,6%	7,9%	8,1%	8,0%	8,8%	9,5%	9,6%	9,9%	9,6%	9,4%	9,8%	9,9%
Máquinas		15,2%	15,4%	15,7%	17,6%	18,4%	19,1%	18,9%	19,3%	19,0%	20,2%	20,7%	20,8%
Mineração		11,8%	12,1%	12,3%	12,4%	13,2%	13,9%	13,7%	14,0%	13,7%	14,6%	15,0%	15,1%
Papel e celulose		10,5%	10,7%	11,0%	10,6%	11,3%	12,0%	11,6%	11,9%	11,6%	11,3%	11,8%	11,9%
Perfumaria/Comésticos		7,9%	8,2%	8,4%	8,5%	9,3%	10,0%	10,1%	10,4%	10,1%	9,9%	10,4%	10,5%
Química básica		11,0%	11,2%	11,5%	12,2%	13,0%	13,7%	13,3%	13,6%	13,3%	12,6%	13,1%	13,1%
Química diversificada		13,2%	13,5%	13,8%	15,8%	16,6%	17,3%	18,0%	18,3%	18,0%	17,5%	17,9%	18,0%
Real State		9,6%	9,8%	10,1%	10,6%	11,4%	12,1%	12,2%	12,5%	12,2%	12,5%	12,9%	13,0%
Serviços de informação		9,5%	9,7%	10,0%	10,0%	10,8%	11,4%	11,3%	11,6%	11,3%	11,2%	11,6%	11,7%
Serviços de saúde		5,3%	5,5%	5,8%	5,3%	6,1%	6,8%	6,8%	7,1%	6,8%	6,6%	7,1%	7,2%
Serviços de telecomunicações		10,8%	11,0%	11,3%	13,3%	14,1%	14,8%	14,4%	14,8%	14,4%	16,2%	16,6%	16,7%
Serviços de transporte		6,9%	7,1%	7,4%	7,2%	7,9%	8,6%	8,5%	8,9%	8,6%	8,6%	9,1%	9,1%
Serviços educacionais		5,8%	6,0%	6,3%	5,8%	6,6%	7,3%	7,3%	7,7%	7,4%	7,1%	7,6%	7,6%
Software		6,6%	6,8%	7,1%	6,7%	7,5%	8,2%	8,1%	8,5%	8,2%	8,1%	8,6%	8,6%
Suprimentos médicos		8,4%	8,6%	8,9%	8,2%	9,0%	9,6%	10,0%	9,6%	9,4%	9,4%	9,8%	9,9%
Tabaco		5,5%	5,8%	6,0%	5,6%	6,4%	7,1%	7,1%	7,5%	7,2%	6,9%	7,4%	7,5%
Têxtil/Vestuário		12,9%	13,1%	13,4%	13,4%	14,2%	14,8%	16,3%	16,6%	16,3%	15,8%	16,2%	16,3%
Transportes aéreos		9,8%	10,0%	10,3%	13,2%	14,0%	14,7%	12,0%	12,4%	12,1%	12,0%	12,5%	12,5%
TV a cabo		7,2%	7,4%	7,7%	7,2%	8,0%	8,7%	8,9%	9,2%	8,9%	9,2%	9,6%	9,7%
Varejo		9,4%	9,6%	9,9%	11,3%	12,1%	12,8%	11,4%	11,7%	11,4%	11,2%	11,6%	11,7%
Varejo (linhas especiais)		11,9%	12,1%	12,4%	10,5%	11,3%	12,0%	12,4%	12,7%	12,4%	12,6%	13,0%	13,1%
Veículos aéreos		7,0%	7,2%	7,5%	6,9%	7,7%	8,4%	8,6%	8,9%	8,6%	8,4%	8,8%	8,9%
Veículos terrestres		12,1%	12,3%	12,6%	12,0%	12,8%	13,5%	13,7%	14,1%	13,8%	14,0%	14,5%	14,6%

MÉDIA DO INDICADOR DE CUSTO DE CAPITAL PRÓPRIO REAL - MÉTODO 1

2014

Ano 2014	SETOR	jan/14	fev/14	mar/14	abr/14	mai/14
Aços		15,3%	14,9%	14,9%	14,7%	14,4%
Água e esgoto		5,7%	5,4%	5,3%	5,1%	4,9%
Alimentos		12,0%	11,7%	11,6%	11,4%	11,2%
Auto peças		19,9%	19,6%	19,5%	19,3%	19,1%
Bebidas		7,8%	7,4%	7,4%	7,2%	7,0%
Calçados		13,8%	13,5%	13,4%	13,2%	13,0%
Computadores/Periféricos		15,9%	15,5%	15,5%	15,3%	15,0%
Concessionárias de transporte/Logística		9,8%	9,5%	9,5%	9,2%	9,0%
Construção civil		15,2%	14,9%	14,8%	14,6%	14,4%
Distribuidoras de gás natural		8,0%	7,7%	7,7%	7,5%	7,2%
Eletrodomésticos/Utensílios domésticos		13,7%	13,4%	13,4%	13,2%	12,9%
Energia Elétrica		8,3%	8,0%	8,0%	7,8%	7,5%
Equipamentos/Serviços de escritório		12,1%	11,8%	11,8%	11,5%	11,3%
Extração de petróleo		19,6%	19,3%	19,2%	19,0%	18,8%
Ferrovias		15,9%	15,6%	15,5%	15,3%	15,1%
Hotelaria		11,7%	11,3%	11,3%	11,1%	10,8%
Indústrias de materiais de construção		10,2%	9,8%	9,8%	9,6%	9,3%
Máquinas		15,3%	15,0%	14,9%	14,7%	14,5%
Mineração		17,4%	17,1%	17,0%	16,8%	16,6%
Papel e celulose		12,0%	11,7%	11,6%	11,4%	11,2%
Perfumaria/Comésticos		10,8%	10,5%	10,4%	10,2%	10,0%
Química básica		13,8%	13,5%	13,4%	13,2%	13,0%
Química diversificada		19,0%	18,7%	18,6%	18,4%	18,2%
Real State		13,6%	13,3%	13,3%	13,0%	12,8%
Serviços de informação		13,4%	13,1%	13,0%	12,8%	12,6%
Serviços de saúde		7,2%	6,9%	6,8%	6,6%	6,4%
Serviços de telecomunicações		17,9%	17,6%	17,5%	17,3%	17,1%
Serviços de transporte		9,2%	8,8%	8,8%	8,6%	8,4%
Serviços educacionais		7,7%	7,4%	7,3%	7,1%	6,9%
Software		8,7%	8,4%	8,3%	8,1%	7,9%
Suprimentos médicos		10,0%	9,7%	9,6%	9,4%	9,2%
Tabaco		7,6%	7,3%	7,2%	7,0%	6,8%
Têxtil/Vestuário		16,0%	15,7%	15,7%	15,4%	15,2%
Transportes aéreos		12,3%	12,0%	11,9%	11,7%	11,5%
TV a cabo		9,5%	9,1%	9,1%	8,9%	8,6%
Varejo		11,4%	11,1%	11,1%	10,8%	10,6%
Varejo (linhas especiais)		14,0%	13,6%	13,6%	13,4%	13,1%
Veículos aéreos		8,9%	8,6%	8,5%	8,3%	8,1%
Veículos terrestres		15,8%	15,5%	15,4%	15,2%	15,0%

MÉDIA DO INDICADOR DE CUSTO DE CAPITAL PRÓPRIO NOMINAL - MÉTODO 1

2010 a 2011

Ano 2010	SETOR	jan/10	fev/10	mar/10	abr/10	mai/10	jun/10	jul/10	ago/10	set/10	out/10	nov/10	dez/10
Aços		18,5%	18,4%	18,1%	19,1%	19,4%	19,4%	18,4%	18,4%	18,0%	18,1%	18,3%	18,3%
Água e esgoto		12,3%	12,3%	12,0%	12,5%	12,9%	12,9%	11,7%	11,7%	11,2%	10,8%	11,0%	11,0%
Alimentos		14,0%	14,0%	13,7%	14,1%	14,5%	14,5%	14,1%	14,1%	13,6%	13,0%	13,3%	13,3%
Auto peças		18,4%	18,3%	18,0%	18,0%	18,4%	18,3%	17,7%	17,7%	17,2%	16,3%	16,5%	16,5%
Bebidas		13,8%	13,7%	13,4%	13,5%	13,9%	13,8%	13,1%	13,1%	12,6%	12,1%	12,3%	12,4%
Calçados		16,8%	16,8%	16,5%	16,6%	17,0%	17,0%	16,4%	16,4%	15,9%	15,3%	15,5%	15,5%
Computadores/Periféricos		16,4%	16,3%	16,0%	16,2%	16,6%	16,5%	15,4%	15,4%	14,9%	15,1%	15,3%	15,3%
Concessionárias de transporte/Logística		14,2%	14,2%	13,9%	14,2%	14,5%	14,5%	13,6%	13,6%	13,1%	12,7%	12,9%	12,9%
Construção civil		14,8%	14,7%	14,5%	15,2%	15,6%	15,5%	14,7%	14,7%	14,2%	13,5%	13,8%	13,8%
Distribuidoras de gás natural		12,2%	12,2%	11,9%	11,9%	12,3%	12,3%	11,6%	11,6%	11,1%	10,6%	10,8%	10,8%
Eletrodomésticos/Utensílios domésticos		15,4%	15,3%	15,0%	15,1%	15,5%	15,4%	14,8%	14,8%	14,3%	13,4%	13,6%	13,7%
Energia Elétrica		13,4%	13,4%	13,1%	13,2%	13,6%	13,5%	13,3%	13,3%	12,8%	12,5%	12,7%	12,8%
Equipamentos/Serviços de escritório		13,5%	13,4%	13,1%	13,4%	13,8%	13,7%	12,9%	13,0%	12,5%	12,2%	12,4%	12,4%
Extração de petróleo		14,5%	14,4%	14,1%	14,5%	14,9%	14,8%	13,8%	13,8%	13,4%	13,3%	13,5%	13,5%
Ferrovias		15,8%	15,8%	15,5%	16,0%	16,3%	16,3%	15,3%	15,4%	14,9%	14,8%	15,0%	15,0%
Hotelaria		14,8%	14,7%	14,4%	14,7%	15,1%	15,0%	14,1%	14,1%	13,6%	13,2%	13,4%	13,4%
Indústrias de materiais de construção		14,0%	14,0%	13,7%	13,9%	14,2%	14,2%	13,4%	13,5%	13,0%	12,4%	12,6%	12,6%
Máquinas		16,2%	16,1%	15,8%	16,6%	16,9%	16,9%	15,6%	15,6%	15,1%	14,6%	14,8%	14,9%
Mineração		15,6%	15,6%	15,3%	15,8%	16,1%	16,1%	15,2%	15,2%	14,8%	14,5%	14,7%	14,7%
Papel e celulose		15,9%	15,8%	15,5%	16,1%	16,5%	16,4%	15,8%	15,9%	15,4%	14,9%	15,1%	15,2%
Perfumaria/Comésticos		14,9%	14,8%	14,5%	14,6%	15,0%	14,9%	14,1%	14,1%	13,6%	13,1%	13,4%	13,4%
Química básica		17,4%	17,4%	17,1%	17,2%	17,6%	17,5%	16,5%	16,5%	16,0%	15,5%	15,7%	15,8%
Química diversificada		17,3%	17,3%	17,0%	18,0%	18,3%	18,3%	18,1%	18,1%	17,7%	16,4%	16,6%	16,6%
Real State		14,6%	14,6%	14,3%	14,4%	14,8%	14,7%	14,0%	14,0%	13,5%	13,3%	13,5%	13,5%
Serviços de informação		14,4%	14,3%	14,0%	14,0%	14,4%	14,4%	13,7%	13,7%	13,2%	12,9%	13,1%	13,2%
Serviços de saúde		12,7%	12,7%	12,4%	12,4%	12,8%	12,7%	12,0%	12,0%	11,5%	11,1%	11,3%	11,3%
Serviços de telecomunicações		15,2%	15,2%	14,9%	15,1%	15,5%	15,4%	14,8%	14,8%	14,4%	14,0%	14,2%	14,3%
Serviços de transporte		13,7%	13,6%	13,3%	13,4%	13,8%	13,7%	12,9%	12,9%	12,4%	12,0%	12,2%	12,3%
Serviços educacionais		12,5%	12,4%	12,1%	12,2%	12,6%	12,6%	11,8%	11,8%	11,4%	11,0%	11,2%	11,2%
Software		14,4%	14,4%	14,1%	14,1%	14,4%	14,4%	13,7%	13,7%	13,2%	12,7%	12,9%	12,9%
Suprimentos médicos		14,6%	14,5%	14,2%	14,3%	14,7%	14,6%	14,0%	14,0%	13,6%	13,0%	13,2%	13,3%
Tabaco		12,1%	12,1%	11,8%	11,9%	12,2%	12,2%	11,5%	11,5%	11,0%	10,5%	10,8%	10,8%
Têxtil/Vestuário		17,6%	17,5%	17,3%	17,8%	18,1%	18,1%	17,3%	17,3%	16,8%	16,2%	16,4%	16,4%
Transportes aéreos		15,1%	15,0%	14,7%	15,4%	15,7%	15,7%	13,8%	13,8%	13,4%	12,9%	13,2%	13,2%
TV a cabo		15,4%	15,4%	15,1%	15,5%	15,9%	15,8%	14,8%	14,8%	14,3%	13,8%	14,0%	14,1%
Varejo		15,5%	15,5%	15,2%	15,6%	15,9%	15,9%	15,2%	15,2%	14,8%	14,8%	15,0%	15,1%
Varejo (linhas especiais)		16,3%	16,2%	16,0%	16,0%	16,4%	16,3%	15,8%	15,8%	15,3%	14,8%	15,0%	15,0%
Veículos aéreos		15,9%	15,8%	15,5%	15,5%	15,9%	15,9%	14,6%	14,7%	14,2%	13,7%	13,9%	14,0%
Veículos terrestres		14,2%	14,1%	13,8%	13,6%	14,0%	14,0%	13,3%	13,3%	12,9%	12,3%	12,5%	12,6%

Ano 2011	SETOR	jan/11	fev/11	mar/11	abr/11	mai/11	jun/11	jul/11	ago/11	set/11	out/11	nov/11	dez/11
Aços		18,4%	18,7%	18,6%	18,6%	18,5%	18,1%	19,8%	19,8%	20,3%	20,6%	20,5%	20,5%
Água e esgoto		10,6%	10,9%	10,9%	10,9%	10,8%	10,3%	10,4%	10,4%	10,9%	10,3%	10,2%	10,2%
Alimentos		14,0%	14,3%	14,3%	14,7%	14,6%	14,2%	15,4%	15,4%	15,9%	14,5%	14,4%	14,3%
Auto peças		19,1%	19,3%	19,3%	19,7%	19,6%	19,2%	19,8%	19,8%	20,3%	20,1%	20,0%	20,0%
Bebidas		12,0%	12,3%	12,2%	12,2%	12,1%	11,7%	11,7%	11,7%	12,2%	11,4%	11,3%	11,3%
Calçados		15,6%	15,9%	15,9%	16,1%	16,0%	15,6%	16,6%	16,7%	17,1%	17,6%	17,5%	17,5%
Computadores/Periféricos		15,1%	15,4%	15,4%	15,6%	15,5%	15,1%	16,3%	16,3%	16,8%	15,9%	15,8%	15,8%
Concessionárias de transporte/Logística		12,8%	13,1%	13,0%	13,2%	13,1%	12,7%	12,9%	13,0%	13,4%	12,8%	12,7%	12,6%
Construção civil		15,0%	15,2%	15,2%	15,0%	14,9%	14,5%	15,8%	15,9%	16,3%	16,5%	16,4%	16,4%
Distribuidoras de gás natural		11,1%	11,4%	11,4%	11,5%	11,4%	11,0%	11,1%	11,1%	11,6%	10,8%	10,7%	10,7%
Eletrodomésticos/Utensílios domésticos		14,1%	14,4%	14,3%	14,3%	14,2%	13,8%	14,0%	14,0%	14,5%	13,8%	13,7%	13,6%
Energia Elétrica		12,8%	13,1%	13,1%	13,4%	13,3%	12,9%	13,0%	13,1%	13,6%	12,1%	12,0%	11,9%
Equipamentos/Serviços de escritório		14,4%	14,7%	14,6%	14,8%	14,7%	14,3%	15,2%	15,2%	15,7%	16,4%	16,3%	16,3%
Extração de petróleo		15,1%	15,4%	15,4%	15,7%	15,6%	15,2%	15,9%	15,9%	16,4%	15,5%	15,4%	15,4%
Ferrovias		15,5%	15,7%	15,7%	16,2%	16,1%	15,7%	17,1%	17,1%	17,6%	16,5%	16,4%	16,4%
Hotelaria		15,2%	15,4%	15,4%	15,4%	15,3%	14,9%	15,5%	15,5%	16,0%	15,6%	15,5%	15,5%
Indústrias de materiais de construção		12,7%	13,0%	13,0%	13,0%	12,9%	12,5%	12,7%	12,7%	13,2%	12,2%	12,1%	12,1%
Máquinas		15,7%	15,9%	15,9%	16,8%	16,7%	16,3%	17,7%	17,7%	18,2%	17,8%	17,7%	17,7%
Mineração		15,4%	15,7%	15,6%	15,8%	15,7%	15,3%	15,7%	15,7%	16,2%	15,5%	15,4%	15,4%
Papel e celulose		15,4%	15,6%	15,6%	17,0%	16,9%	16,5%	17,1%	17,2%	17,6%	18,5%	18,4%	18,4%
Perfumaria/Comésticos		14,2%	14,4%	14,4%	14,3%	14,2%	13,8%	14,0%	14,0%	14,5%	13,7%	13,6%	13,5%
Química básica		16,1%	16,4%	16,3%	16,4%	16,3%	15,9%	16,5%	16,5%	17,0%	16,2%	16,1%	16,1%
Química diversificada		18,8%	19,1%	19,0%	19,1%	19,0%	18,6%	21,2%	21,2%	21,7%	21,4%	21,3%	21,2%
Real State		14,2%	14,4%	14,4%	14,4%	14,3%	13,9%	14,5%	14,5%	15,0%	14,1%	14,0%	13,9%
Serviços de informação		13,4%	13,6%	13,6%	13,7%	13,6%	13,2%	13,6%	13,7%	14,2%	13,2%	13,1%	13,1%
Serviços de saúde		11,2%	11,4%	11,4%	11,5%	11,4%	11,0%	11,0%	11,0%	11,5%	11,0%	10,9%	10,8%
Serviços de telecomunicações		13,6%	13,8%	13,8%	13,8%	13,7%	13,3%	14,6%	14,6%	15,1%	13,5%	13,4%	13,4%
Serviços de transporte		13,0%	13,3%	13,3%	13,4%	13,3%	12,9%	13,2%	13,2%	13,7%	12,9%	12,7%	12,7%
Serviços educacionais		11,6%	11,9%	11,9%	11,9%	11,8%	11,4%	11,5%	11,5%	12,0%	11,7%	11,6%	11,6%
Software		13,2%	13,5%	13,5%	13,5%	13,4%	13,0%	12,9%	12,9%	13,4%	12,7%	12,5%	12,5%
Suprimentos médicos		13,6%	13,9%	13,8%	14,4%	14,3%	13,9%	14,0%	14,0%	14,5%	13,7%	13,6%	13,5%
Tabaco		10,7%	10,9%	10,9%	10,9%	10,8%	10,4%	10,4%	10,4%	10,9%	10,1%	10,0%	10,0%
Têxtil/Vestuário		17,6%	17,9%	17,8%	17,9%	17,8%	17,4%	18,3%	18,4%	18,8%	19,0%	18,9%	18,9%
Transportes aéreos		15,4%	15,7%	15,7%	16,1%	16,0%	15,6%	17,9%	17,9%	18,4%	16,7%	16,6%	16,6%
TV a cabo		14,2%	14,4%	14,4%	14,1%	14,0%	13,6%	13,8%	13,8%	14,3%	13,3%	13,2%	13,2%
Varejo		15,7%	16,0%	16,0%	16,0%	15,9%	15,5%	16,0%	16,0%	16,5%	15,7%	15,6%	15,6%
Varejo (linhas especiais)		15,7%	16,0%	15,9%	16,2%	16,1%	15,7%	15,9%	16,0%	16,4%	17,8%	17,7%	17,6%
Veículos aéreos		13,6%	13,8%	13,8%	14,1%	14,0%	13,5%	13,8%	13,9%	14,4%	13,5%	13,4%	13,3%
Veículos terrestres		18,1%	18,4%	18,3%	18,2%	18,1%	17,7%	18,1%	18,1%	18,6%	18,2%	18,1%	18,1%

MÉDIA DO INDICADOR DE CUSTO DE CAPITAL PRÓPRIO NOMINAL - MÉTODO 1

2012 a 2013

Ano 2012	SETOR	jan/12	fev/12	mar/12	abr/12	mai/12	jun/12	jul/12	ago/12	set/12	out/12	nov/12	dez/12
Aços		19,4%	19,1%	19,3%	22,7%	23,3%	22,8%	22,1%	22,0%	22,1%	22,0%	22,0%	22,0%
Água e esgoto		9,7%	9,4%	9,6%	9,6%	10,1%	9,6%	9,1%	9,0%	9,0%	9,0%	8,9%	8,9%
Alimentos		13,8%	13,9%	14,6%	15,2%	15,7%	15,2%	14,2%	14,1%	14,1%	13,6%	13,5%	13,5%
Auto peças		19,2%	18,9%	19,1%	20,6%	21,2%	20,7%	18,8%	18,8%	18,8%	21,4%	21,3%	21,3%
Bebidas		10,6%	10,3%	10,6%	10,8%	11,4%	10,9%	10,2%	10,1%	10,1%	10,2%	10,1%	10,1%
Calçados		17,1%	16,8%	17,0%	17,0%	17,5%	17,1%	18,4%	18,4%	18,3%	18,7%	18,6%	18,6%
Computadores/Periféricos		14,6%	14,3%	14,5%	14,9%	15,5%	15,0%	14,9%	14,8%	14,8%	15,4%	15,4%	15,3%
Concessionárias de transporte/Logística		12,0%	11,7%	11,9%	12,5%	13,1%	12,6%	12,3%	12,2%	12,2%	12,3%	12,2%	12,2%
Construção civil		15,6%	15,3%	15,5%	17,2%	17,7%	17,2%	16,2%	16,1%	16,1%	16,7%	16,7%	16,6%
Distribuidoras de gás natural		11,2%	16,9%	23,1%	11,4%	12,0%	11,5%	10,8%	10,7%	10,7%	10,6%	10,5%	10,5%
Eletrodomésticos/Utensílios domésticos		13,3%	13,0%	13,2%	13,7%	14,3%	13,8%	13,2%	13,1%	13,1%	13,1%	13,1%	13,0%
Energia Elétrica		11,4%	11,5%	12,2%	11,7%	12,3%	11,8%	11,4%	11,3%	11,3%	11,3%	11,2%	11,2%
Equipamentos/Serviços de escritório		14,1%	13,8%	14,0%	14,5%	15,0%	14,5%	14,5%	14,4%	14,4%	13,8%	13,8%	13,7%
Extração de petróleo		15,1%	14,8%	15,0%	16,2%	16,7%	16,3%	15,1%	15,0%	15,0%	15,8%	15,7%	15,7%
Ferrovias		17,8%	17,5%	17,7%	18,4%	18,9%	18,5%	17,7%	17,6%	17,6%	18,5%	18,5%	18,4%
Hotelaria		14,8%	14,5%	14,7%	15,1%	15,7%	15,2%	14,6%	14,6%	14,5%	14,9%	14,8%	14,8%
Indústrias de materiais de construção		12,0%	11,7%	11,9%	12,3%	12,8%	12,4%	11,5%	11,4%	11,4%	11,4%	11,3%	11,3%
Máquinas		18,6%	18,3%	18,5%	20,3%	20,8%	20,3%	18,9%	18,9%	18,9%	19,7%	19,6%	19,6%
Mineração		14,9%	14,6%	14,8%	15,4%	15,9%	15,5%	14,8%	14,7%	14,7%	14,6%	14,5%	14,5%
Papel e celulose		17,1%	16,8%	17,0%	16,1%	16,7%	16,2%	15,0%	14,9%	14,9%	14,1%	14,0%	14,0%
Perfumaria/Comésticos		14,0%	13,7%	13,9%	14,3%	14,8%	14,4%	13,4%	13,3%	13,3%	13,4%	13,3%	13,3%
Química básica		16,0%	16,6%	17,7%	16,5%	17,1%	16,6%	15,9%	15,8%	15,8%	15,7%	15,7%	15,6%
Química diversificada		20,6%	20,3%	20,6%	21,3%	21,9%	21,4%	20,2%	20,1%	20,1%	21,5%	21,4%	21,4%
Real State		14,9%	14,6%	14,9%	15,5%	16,1%	15,6%	14,7%	14,6%	14,6%	14,8%	14,7%	14,7%
Serviços de informação		12,5%	18,2%	24,4%	12,7%	13,3%	12,8%	12,1%	12,0%	12,0%	12,1%	12,0%	12,0%
Serviços de saúde		10,7%	10,4%	10,6%	10,8%	11,4%	10,9%	10,3%	10,2%	10,2%	10,3%	10,2%	10,2%
Serviços de telecomunicações		15,8%	17,0%	18,7%	13,1%	13,6%	13,1%	13,0%	12,9%	12,9%	13,1%	13,0%	13,0%
Serviços de transporte		13,4%	13,1%	13,3%	13,6%	14,1%	13,6%	12,8%	12,7%	12,7%	12,9%	12,8%	12,8%
Serviços educacionais		11,4%	11,1%	11,3%	11,6%	12,1%	11,6%	10,8%	10,7%	10,7%	10,8%	10,7%	10,6%
Software		12,3%	12,0%	12,2%	12,5%	13,0%	12,5%	11,8%	11,7%	11,7%	11,8%	11,8%	11,7%
Suprimentos médicos		13,7%	13,4%	13,6%	13,9%	14,5%	14,0%	13,8%	13,7%	13,7%	13,0%	12,9%	12,9%
Tabaco		10,8%	10,5%	10,7%	11,0%	11,5%	11,0%	10,4%	10,3%	10,3%	10,4%	10,3%	10,3%
Têxtil/Vestuário		19,5%	19,2%	19,5%	21,4%	22,0%	21,5%	19,3%	19,2%	19,2%	21,7%	21,6%	21,6%
Transportes aéreos		18,4%	18,1%	18,3%	21,4%	21,9%	21,5%	18,6%	18,5%	18,5%	17,8%	17,7%	17,7%
TV a cabo		12,6%	12,3%	12,5%	12,5%	13,0%	12,5%	11,9%	11,8%	11,8%	12,1%	12,0%	12,0%
Varejo		15,1%	14,8%	15,0%	16,3%	16,9%	16,4%	14,6%	14,5%	14,5%	14,1%	14,0%	14,0%
Varejo (linhas especiais)		17,4%	17,1%	17,4%	17,6%	18,2%	17,7%	17,0%	16,9%	16,9%	16,9%	16,8%	16,8%
Veículos aéreos		12,9%	12,6%	12,8%	13,5%	14,0%	13,5%	12,8%	12,7%	12,7%	12,7%	12,7%	12,6%
Veículos terrestres		16,8%	16,5%	16,7%	17,7%	18,3%	17,8%	16,1%	16,0%	16,0%	16,2%	16,2%	16,1%

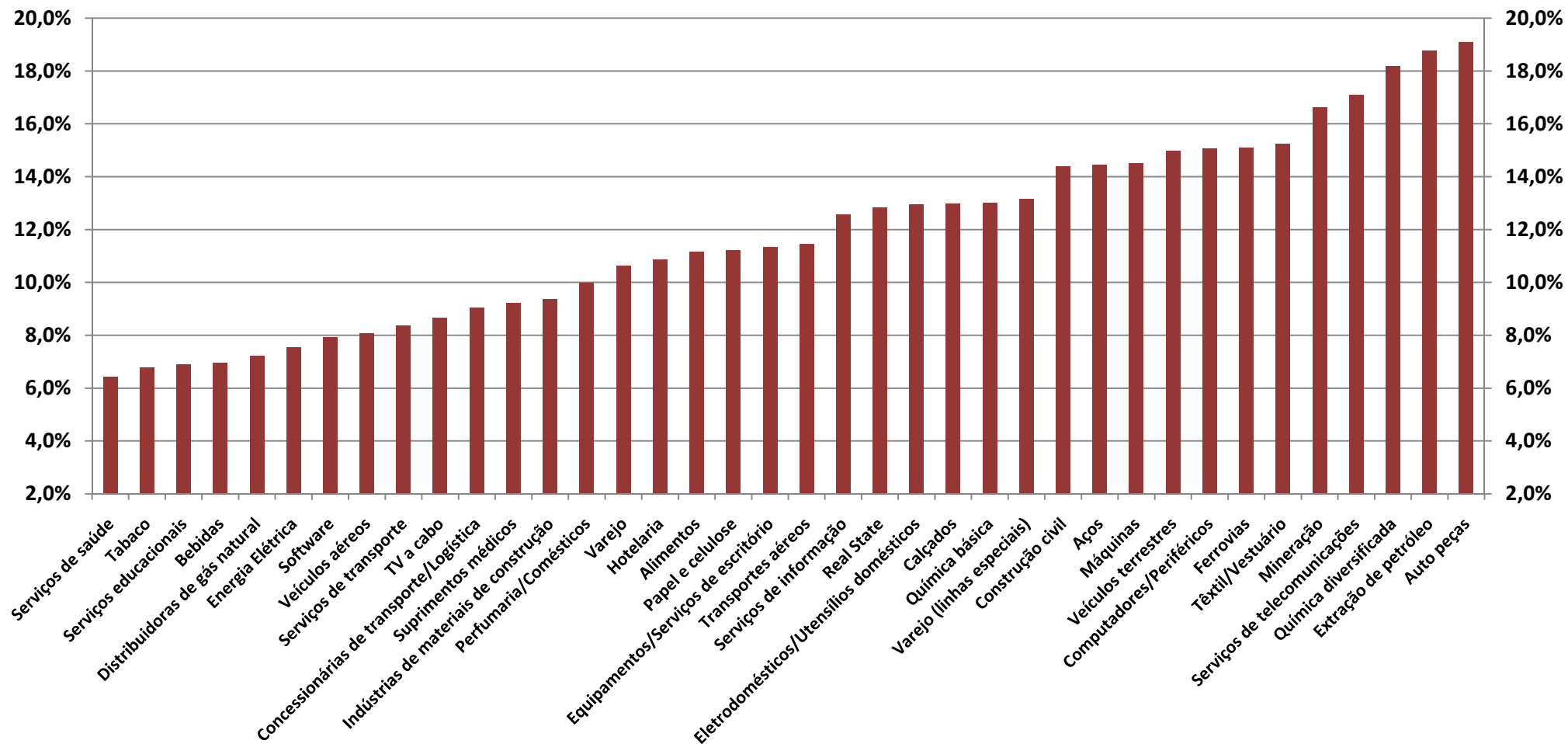
Ano 2013	SETOR	jan/13	fev/13	mar/13	abr/13	mai/13	jun/13	jul/13	ago/13	set/13	out/13	nov/13	dez/13
Aços		20,4%	20,7%	21,0%	21,3%	22,3%	22,8%	22,9%	23,2%	22,8%	21,8%	22,2%	22,3%
Água e esgoto		8,5%	8,8%	9,1%	9,1%	10,0%	10,5%	11,0%	11,3%	10,9%	10,7%	11,0%	11,1%
Alimentos		14,6%	14,8%	15,1%	15,9%	16,9%	17,4%	17,8%	18,2%	17,8%	17,0%	17,4%	17,4%
Auto peças		23,4%	23,6%	23,9%	23,4%	24,3%	24,8%	24,3%	24,6%	24,2%	24,8%	25,2%	25,2%
Bebidas		11,1%	11,3%	11,6%	11,4%	12,4%	12,9%	13,2%	13,6%	13,2%	13,0%	13,4%	13,4%
Calçados		20,3%	20,6%	20,9%	21,7%	22,6%	23,1%	23,4%	23,8%	23,3%	19,0%	19,4%	19,5%
Computadores/Periféricos		16,4%	16,7%	17,0%	16,8%	17,8%	18,3%	19,1%	19,5%	19,0%	21,1%	21,5%	21,6%
Concessionárias de transporte/Logística		13,0%	13,2%	13,5%	14,5%	15,4%	15,9%	15,5%	15,9%	15,4%	15,1%	15,4%	15,5%
Construção civil		20,2%	20,5%	20,8%	21,2%	22,1%	22,6%	22,5%	22,8%	22,4%	21,7%	22,1%	22,2%
Distribuidoras de gás natural		11,2%	11,5%	11,8%	12,3%	13,3%	13,8%	13,9%	14,2%	13,8%	13,2%	13,5%	13,6%
Eletrodomésticos/Utensílios domésticos		17,6%	17,8%	18,1%	17,7%	18,7%	19,2%	19,8%	20,2%	19,7%	19,6%	19,9%	20,0%
Energia Elétrica		14,3%	14,6%	14,9%	12,1%	13,1%	13,6%	13,6%	14,0%	13,5%	13,4%	13,8%	13,9%
Equipamentos/Serviços de escritório		14,2%	14,4%	14,7%	15,4%	16,3%	16,9%	17,6%	17,9%	17,5%	16,9%	17,2%	17,3%
Extração de petróleo		19,5%	19,8%	20,1%	22,1%	23,1%	23,6%	23,1%	23,5%	23,0%	23,7%	24,1%	24,2%
Ferrovias		17,5%	17,8%	18,0%	18,2%	19,1%	19,6%	20,5%	20,8%	20,4%	22,6%	22,9%	23,0%
Hotelaria		15,3%	15,6%	15,9%	15,5%	16,4%	16,9%	17,4%	17,8%	17,3%	17,2%	17,5%	17,6%
Indústrias de materiais de construção		13,0%	13,2%	13,5%	13,8%	14,7%	15,2%	15,6%	16,0%	15,5%	15,3%	15,7%	15,8%
Máquinas		20,9%	21,2%	21,5%	23,8%	24,8%	25,3%	25,5%	25,8%	25,4%	26,8%	27,1%	27,2%
Mineração		17,4%	17,7%	18,0%	18,3%	19,3%	19,8%	20,0%	20,3%	19,9%	20,8%	21,2%	21,3%
Papel e celulose		16,0%	16,2%	16,5%	16,4%	17,4%	17,9%	17,7%	18,0%	17,6%	17,4%	17,8%	17,9%
Perfumaria/Comésticos		13,3%	13,6%	13,9%	14,3%	15,2%	15,7%	16,1%	16,5%	16,0%	15,9%	16,3%	16,4%
Química básica		16,5%	16,8%	17,1%	18,2%	19,1%	19,6%	19,5%	19,9%	19,5%	18,8%	19,1%	19,2%
Química diversificada		18,9%	19,1%	19,4%	22,0%	22,9%	23,4%	24,4%	24,8%	24,4%	23,9%	24,2%	24,3%
Real State		15,1%	15,3%	15,6%	16,5%	17,4%	17,9%	18,4%	18,7%	18,3%	18,6%	19,0%	19,1%
Serviços de informação		15,0%	15,2%	15,5%	15,8%	16,7%	17,2%	17,4%	17,8%	17,3%	17,2%	17,6%	17,7%
Serviços de saúde		10,5%	10,7%	11,0%	10,9%	11,8%	12,3%	12,7%	13,0%	12,6%	12,4%	12,8%	12,9%
Serviços de telecomunicações		16,3%	16,5%	16,8%	19,3%	20,3%	20,8%	20,7%	21,1%	20,6%	22,5%	22,8%	22,9%
Serviços de transporte		12,2%	12,4%	12,7%	12,8%	13,8%	14,3%	14,5%	14,9%	14,4%	14,5%	14,9%	15,0%
Serviços educacionais		11,1%	11,4%	11,6%	11,4%	12,4%	12,9%	13,2%	13,6%	13,1%	13,0%	13,3%	13,4%
Software		11,9%	12,2%	12,5%	12,3%	13,3%	13,8%	14,1%	14,4%	14,0%	14,0%	14,4%	14,5%
Suprimentos médicos		13,8%	14,1%	14,4%	13,9%	14,8%	15,3%	15,7%	16,0%	15,6%	15,4%	15,7%	15,8%
Tabaco		10,8%	11,0%	11,3%	11,2%	12,1%	12,7%	13,0%	13,4%	12,9%	12,8%	13,1%	13,2%
Têxtil/Vestuário		18,5%	18,8%	19,1%	19,4%	20,3%	20,8%	22,7%	23,0%	22,6%	22,1%	22,4%	22,5%
Transportes aéreos		15,3%	15,5%	15,8%	19,2%	20,2%	20,7%	18,2%	18,6%	18,1%	18,1%	18,5%	18,5%
TV a cabo		12,5%	12,8%	13,1%	12,9%	13,8%	14,3%	14,9%	15,2%	14,8%	15,1%	15,5%	15,5%
Varejo		14,9%	15,1%	15,4%	17,2%	18,2%	18,7%	17,5%	17,9%	17,5%	17,2%	17,6%	17,7%
Varejo (linhas especiais)		17,5%	17,8%	18,1%	16,4%	17,3%	17,8%	18,6%	18,9%	18,5%	18,7%	19,1%	19,2%
Veículos aéreos		12,4%	12,6%	12,9%	12,6%	13,5%	14,0%	14,5%	14,9%	14,5%	14,3%	14,7%	14,7%
Veículos terrestres		17,7%	17,9%	18,2%	18,0%	18,9%	19,4%	20,0%	20,3%	19,9%	20,3%	20,6%	20,7%

MÉDIA DO INDICADOR DE CUSTO DE CAPITAL PRÓPRIO NOMINAL - MÉTODO 1

2014

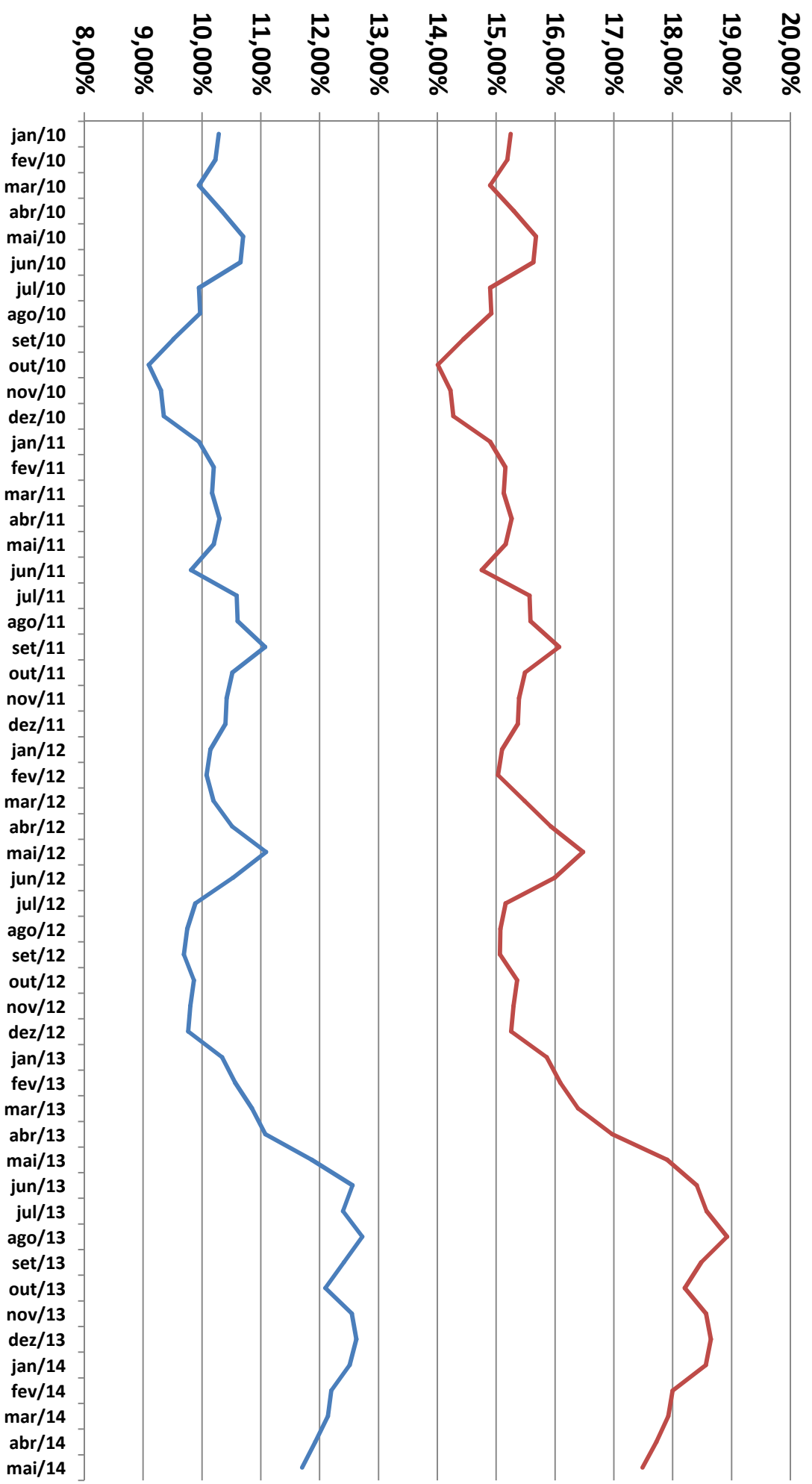
Ano 2014	SETOR	jan/14	fev/14	mar/14	abr/14	mai/14
Aços		21,5%	20,9%	20,8%	20,6%	20,4%
Água e esgoto		11,4%	10,8%	10,7%	10,5%	10,3%
Alimentos		18,0%	17,4%	17,4%	17,2%	16,9%
Auto peças		26,3%	25,8%	25,7%	25,5%	25,2%
Bebidas		13,6%	13,0%	12,9%	12,7%	12,5%
Calçados		19,9%	19,3%	19,3%	19,1%	18,8%
Computadores/Periféricos		22,1%	21,5%	21,4%	21,2%	21,0%
Concessionárias de transporte/Logística		15,7%	15,2%	15,1%	14,9%	14,7%
Construção civil		21,4%	20,8%	20,8%	20,5%	20,3%
Distribuidoras de gás natural		13,8%	13,3%	13,2%	13,0%	12,8%
Eletrodomésticos/Utensílios domésticos		19,9%	19,3%	19,2%	19,0%	18,8%
Energia Elétrica		14,2%	13,6%	13,5%	13,3%	13,1%
Equipamentos/Serviços de escritório		18,2%	17,6%	17,5%	17,3%	17,1%
Extração de petróleo		26,0%	25,4%	25,3%	25,1%	24,9%
Ferrovias		22,1%	21,6%	21,5%	21,3%	21,0%
Hotelaria		17,7%	17,1%	17,0%	16,8%	16,6%
Indústrias de materiais de construção		16,1%	15,5%	15,5%	15,2%	15,0%
Máquinas		21,5%	20,9%	20,9%	20,6%	20,4%
Mineração		23,7%	23,2%	23,1%	22,9%	22,6%
Papel e celulose		18,0%	17,5%	17,4%	17,2%	17,0%
Perfumaria/Comésticos		16,7%	16,2%	16,1%	15,9%	15,7%
Química básica		19,9%	19,4%	19,3%	19,1%	18,8%
Química diversificada		25,4%	24,8%	24,7%	24,5%	24,3%
Real State		19,7%	19,2%	19,1%	18,9%	18,7%
Serviços de informação		19,5%	18,9%	18,8%	18,6%	18,4%
Serviços de saúde		13,0%	12,4%	12,4%	12,2%	11,9%
Serviços de telecomunicações		24,2%	23,6%	23,6%	23,4%	23,1%
Serviços de transporte		15,0%	14,5%	14,4%	14,2%	14,0%
Serviços educacionais		13,5%	12,9%	12,9%	12,7%	12,4%
Software		14,6%	14,0%	13,9%	13,7%	13,5%
Suprimentos médicos		15,9%	15,4%	15,3%	15,1%	14,9%
Tabaco		13,4%	12,8%	12,7%	12,5%	12,3%
Têxtil/Vestuário		22,3%	21,7%	21,6%	21,4%	21,2%
Transportes aéreos		18,3%	17,7%	17,7%	17,5%	17,2%
TV a cabo		15,3%	14,8%	14,7%	14,5%	14,3%
Varejo		17,4%	16,9%	16,8%	16,6%	16,3%
Varejo (linhas especiais)		20,1%	19,5%	19,4%	19,2%	19,0%
Veículos aéreos		14,7%	14,2%	14,1%	13,9%	13,7%
Veículos terrestres		22,0%	21,4%	21,4%	21,2%	20,9%

MÉDIA SETORIAL DO INDICADOR DE CUSTO DE CAPITAL PRÓPRIO REAL - MÉTODO 1 Maio/2014



Custo de Capital Próprio - Método 1

Nominal e Real em % ao ano



Centro de Estudos do IBMEC

Indicadores de Custo de Capital Próprio

Estimativas Setoriais - Método 2

MÉDIA DO INDICADOR DE CUSTO DE CAPITAL PRÓPRIO REAL - MÉTODO 2

2010 a 2011

Ano 2010	SETOR	jan/10	fev/10	mar/10	abr/10	mai/10	jun/10	jul/10	ago/10	set/10	out/10	nov/10	dez/10
Aços		13,8%	13,4%	13,0%	13,5%	14,4%	15,2%	14,3%	14,6%	15,0%	15,2%	15,1%	15,2%
Água e esgoto		9,5%	9,2%	9,0%	9,3%	9,8%	10,1%	9,5%	9,4%	9,6%	9,5%	9,4%	9,3%
Alimentos		10,7%	10,4%	10,1%	10,4%	10,9%	11,4%	11,2%	11,2%	11,5%	11,2%	11,2%	11,1%
Auto peças		13,7%	13,4%	12,9%	12,8%	13,6%	14,4%	13,8%	14,0%	14,4%	13,8%	13,7%	13,7%
Bebidas		10,5%	10,2%	10,0%	10,0%	10,5%	10,8%	10,5%	10,5%	10,7%	10,5%	10,5%	10,4%
Calçados		12,6%	12,3%	11,9%	12,0%	12,7%	13,3%	12,8%	13,0%	13,3%	13,0%	12,9%	12,9%
Computadores/Periféricos		12,3%	12,0%	11,6%	11,7%	12,4%	12,9%	12,1%	12,3%	12,6%	12,8%	12,8%	12,8%
Concessionárias de transporte/Logística		10,8%	10,6%	10,3%	10,4%	11,0%	11,4%	10,8%	10,9%	11,1%	10,9%	10,9%	10,8%
Construção civil		11,2%	10,9%	10,6%	11,0%	11,7%	12,1%	11,6%	11,7%	12,0%	11,6%	11,6%	11,5%
Distribuidoras de gás natural		9,4%	9,2%	9,0%	9,0%	9,4%	9,6%	9,4%	9,3%	9,5%	9,3%	9,3%	9,2%
Eletrodomésticos/Utensílios domésticos		11,6%	11,3%	11,0%	11,0%	11,6%	12,1%	11,7%	11,8%	12,1%	11,5%	11,5%	11,4%
Energia Elétrica		10,2%	10,0%	9,7%	9,8%	10,3%	10,6%	10,6%	10,6%	10,9%	10,8%	10,8%	10,7%
Equipamentos/Serviços de escritório		10,3%	10,0%	9,8%	9,9%	10,4%	10,8%	10,4%	10,4%	10,6%	10,6%	10,5%	10,4%
Extração de petróleo		11,0%	10,7%	10,4%	10,6%	11,2%	11,6%	11,0%	11,0%	11,3%	11,4%	11,4%	11,3%
Ferrovias		11,9%	11,6%	11,3%	11,5%	12,2%	12,8%	12,1%	12,2%	12,5%	12,6%	12,5%	12,5%
Hotelaria		11,2%	10,9%	10,6%	10,7%	11,3%	11,8%	11,2%	11,3%	11,5%	11,3%	11,3%	11,2%
Indústrias de materiais de construção		10,7%	10,4%	10,1%	10,2%	10,7%	11,1%	10,7%	10,8%	11,0%	10,7%	10,7%	10,6%
Máquinas		12,2%	11,9%	11,5%	11,9%	12,6%	13,2%	12,2%	12,4%	12,7%	12,5%	12,4%	12,4%
Mineração		11,8%	11,5%	11,2%	11,4%	12,1%	12,6%	12,0%	12,1%	12,4%	12,4%	12,3%	12,3%
Papel e celulose		12,0%	11,7%	11,3%	11,6%	12,3%	12,9%	12,5%	12,6%	12,9%	12,7%	12,7%	12,6%
Perfumaria/Comésticos		11,3%	11,0%	10,7%	10,7%	11,3%	11,7%	11,2%	11,3%	11,5%	11,3%	11,3%	11,2%
Química básica		13,1%	12,7%	12,3%	12,3%	13,1%	13,7%	12,9%	13,1%	13,4%	13,2%	13,1%	13,1%
Química diversificada		13,0%	12,6%	12,2%	12,8%	13,6%	14,3%	14,1%	14,4%	14,8%	13,9%	13,8%	13,8%
Real State		11,1%	10,8%	10,5%	10,5%	11,1%	11,6%	11,1%	11,2%	11,4%	11,4%	11,4%	11,3%
Serviços de informação		10,9%	10,6%	10,3%	10,3%	10,9%	11,3%	10,9%	10,9%	11,2%	11,1%	11,1%	11,0%
Serviços de saúde		9,7%	9,5%	9,3%	9,3%	9,7%	10,0%	9,7%	9,6%	9,8%	9,7%	9,7%	9,6%
Serviços de telecomunicações		11,5%	11,2%	10,9%	11,0%	11,6%	12,1%	11,7%	11,8%	12,1%	12,0%	12,0%	11,9%
Serviços de transporte		10,4%	10,2%	9,9%	9,9%	10,4%	10,8%	10,3%	10,3%	10,5%	10,4%	10,4%	10,3%
Serviços educacionais		9,6%	9,4%	9,2%	9,1%	9,6%	9,9%	9,5%	9,5%	9,7%	9,6%	9,6%	9,5%
Software		10,9%	10,7%	10,4%	10,3%	10,9%	11,3%	10,9%	10,9%	11,2%	11,0%	10,9%	10,8%
Suprimentos médicos		11,0%	10,8%	10,5%	10,5%	11,0%	11,5%	11,1%	11,2%	11,5%	11,2%	11,2%	11,1%
Tabaco		9,3%	9,1%	8,9%	8,9%	9,4%	9,6%	9,3%	9,2%	9,4%	9,3%	9,3%	9,1%
Têxtil/Vestuário		13,2%	12,8%	12,4%	12,7%	13,5%	14,2%	13,5%	13,7%	14,1%	13,7%	13,6%	13,6%
Transportes aéreos		11,4%	11,1%	10,8%	11,2%	11,8%	12,3%	11,0%	11,1%	11,3%	11,2%	11,1%	11,1%
TV a cabo		11,6%	11,4%	11,0%	11,2%	11,9%	12,4%	11,7%	11,8%	12,1%	11,8%	11,8%	11,7%
Varejo		11,7%	11,4%	11,1%	11,3%	11,9%	12,4%	12,0%	12,1%	12,4%	12,6%	12,6%	12,6%
Varejo (linhas especiais)		12,3%	11,9%	11,6%	11,6%	12,2%	12,8%	12,4%	12,5%	12,8%	12,6%	12,6%	12,5%
Veiculos aéreos		12,0%	11,7%	11,3%	11,3%	11,9%	12,4%	11,6%	11,7%	12,0%	11,8%	11,7%	11,7%
Veiculos terrestres		10,8%	10,5%	10,2%	10,0%	10,6%	11,0%	10,6%	10,7%	10,9%	10,7%	10,7%	10,6%

Ano 2011	SETOR	jan/11	fev/11	mar/11	abr/11	mai/11	jun/11	jul/11	ago/11	set/11	out/11	nov/11	dez/11
Aços		15,2%	15,1%	16,0%	15,7%	15,7%	16,7%	18,7%	19,1%	21,7%	20,4%	20,3%	19,1%
Água e esgoto		8,9%	9,0%	9,3%	9,2%	9,2%	9,6%	9,8%	9,6%	10,5%	9,8%	9,6%	9,2%
Alimentos		11,6%	11,6%	12,2%	12,4%	12,4%	13,1%	14,6%	14,6%	16,5%	14,1%	13,9%	13,2%
Auto peças		15,7%	15,6%	16,5%	16,6%	16,6%	17,7%	18,8%	19,1%	21,8%	20,0%	19,8%	18,6%
Bebidas		10,0%	10,0%	10,5%	10,4%	10,3%	10,8%	11,1%	10,9%	12,0%	10,9%	10,7%	10,3%
Calçados		12,9%	12,9%	13,6%	13,6%	13,6%	14,4%	15,8%	15,9%	18,0%	17,3%	17,2%	16,2%
Computadores/Periféricos		12,5%	12,5%	13,1%	13,2%	13,2%	14,0%	15,4%	15,5%	17,6%	15,6%	15,4%	14,6%
Concessionárias de transporte/Logística		10,6%	10,7%	11,1%	11,2%	11,1%	11,7%	12,2%	12,1%	13,5%	12,3%	12,2%	11,6%
Construção civil		12,4%	12,4%	13,0%	12,7%	12,7%	13,4%	15,0%	15,1%	17,0%	16,2%	16,1%	15,2%
Distribuidoras de gás natural		9,3%	9,4%	9,7%	9,7%	9,7%	10,1%	10,5%	10,3%	11,3%	10,3%	10,1%	9,7%
Eletrodomésticos/Utensílios domésticos		11,7%	11,7%	12,3%	12,1%	12,1%	12,8%	13,2%	13,2%	14,8%	13,4%	13,2%	12,5%
Energia Elétrica		10,6%	10,7%	11,2%	11,3%	11,3%	11,9%	12,3%	12,2%	13,6%	11,6%	11,4%	10,9%
Equipamentos/Serviços de escritório		11,9%	11,9%	12,5%	12,5%	12,5%	13,2%	14,4%	14,4%	16,3%	16,1%	16,0%	15,1%
Extração de petróleo		12,5%	12,5%	13,1%	12,9%	12,9%	13,6%	14,1%	14,1%	15,9%	14,2%	14,0%	13,3%
Ferrovias		12,8%	12,7%	13,4%	13,7%	13,7%	14,5%	16,2%	16,3%	18,5%	16,2%	16,1%	15,2%
Hotelaria		12,5%	12,5%	13,2%	13,0%	13,0%	13,8%	14,7%	14,7%	16,6%	15,2%	15,1%	14,3%
Indústrias de materiais de construção		10,6%	10,6%	11,1%	11,0%	11,0%	11,6%	12,0%	11,9%	13,2%	11,8%	11,6%	11,1%
Máquinas		12,9%	12,9%	13,6%	14,2%	14,2%	15,1%	16,8%	17,0%	19,3%	17,6%	17,4%	16,4%
Mineração		12,7%	12,7%	13,4%	13,4%	13,4%	14,2%	14,9%	15,0%	16,9%	15,2%	15,0%	14,2%
Papel e celulose		12,7%	12,7%	13,3%	14,3%	14,3%	15,2%	16,3%	16,4%	18,6%	18,3%	18,1%	17,0%
Perfumaria/Comésticos		11,7%	11,7%	12,3%	12,1%	12,1%	12,8%	13,3%	13,2%	14,8%	13,3%	13,1%	12,4%
Química básica		13,3%	13,3%	14,0%	13,9%	13,9%	14,7%	15,6%	15,7%	17,8%	15,9%	15,7%	14,9%
Química diversificada		15,5%	15,4%	16,3%	16,1%	16,1%	17,2%	20,1%	20,5%	23,5%	21,2%	21,1%	19,8%
Real State		11,7%	11,7%	12,3%	12,2%	12,2%	12,9%	13,7%	13,7%	15,4%	13,7%	13,5%	12,8%
Serviços de informação		11,1%	11,1%	11,6%	11,6%	11,6%	12,2%	12,9%	12,8%	14,4%	12,8%	12,6%	12,0%
Serviços de saúde		9,3%	9,4%	9,7%	9,7%	9,7%	10,1%	10,4%	10,2%	11,2%	10,5%	10,3%	9,8%
Serviços de telecomunicações		11,2%	11,3%	11,8%	11,7%	11,6%	12,3%	13,8%	13,8%	15,5%	13,1%	12,9%	12,3%
Serviços de transporte		10,8%	10,9%	11,4%	11,4%	11,3%	11,9%	12,5%	12,4%	13,8%	12,4%	12,2%	11,7%
Serviços educacionais		9,7%	9,7%	10,2%	10,1%	10,1%	10,6%	10,9%	10,7%	11,8%	11,3%	11,1%	10,6%
Software		11,0%	11,0%	11,5%	11,5%	11,4%	12,1%	12,2%	12,1%	13,5%	12,2%	12,0%	11,5%
Suprimentos médicos		11,3%	11,3%	11,8%	12,2%	12,2%	12,8%	13,2%	13,2%	14,7%	13,3%	13,1%	12,4%
Tabaco		8,9%	9,0%	9,3%	9,3%	9,2%	9,7%	9,8%	9,6%	10,5%	9,6%	9,4%	9,0%
Têxtil/Vestuário		14,5%	14,4%	15,2%	15,1%	15,1%	16,1%	17,4%	17,6%	20,0%	18,8%	18,6%	17,5%
Transportes aéreos		12,8%	12,7%	13,4%	13,6%	13,6%	14,4%	17,0%	17,2%	19,5%	16,4%	16,2%	15,3%
TV a cabo		11,7%	11,7%	12,3%	11,9%	11,9%	12,6%	13,1%	13,0%	14,6%	12,9%	12,7%	12,1%
Varejo		13,0%	13,0%	13,7%	13,5%	13,5%	14,3%	15,1%	15,2%	17,2%	15,4%	15,2%	14,4%
Varejo (linhas especiais)		13,0%	12,9%	13,6%	13,7%	13,7%	14,5%	15,1%	15,2%	17,1%	17,5%	17,4%	16,3%
Veiculos aéreos		11,2%	11,3%	11,8%	11,9%	11,9%	12,5%	13,1%	13,0%	14,6%	13,1%	12,9%	12,2%
Veiculos terrestres		14,9%	14,8%	15,7%	15,3%	15,3%	16,3%	17,2%	17,4%	19,7%	18,0%	17,8%	16,8%

MÉDIA DO INDICADOR DE CUSTO DE CAPITAL PRÓPRIO REAL - MÉTODO 2

2012 a 2013

Ano 2012	SETOR	jan/12	fev/12	mar/12	abr/12	mai/12	jun/12	jul/12	ago/12	set/12	out/12	nov/12	dez/12
Aços		17,5%	16,9%	17,6%	18,4%	19,1%	18,1%	17,7%	17,2%	17,5%	17,4%	17,5%	16,9%
Água e esgoto		7,8%	7,6%	7,7%	7,7%	7,7%	7,7%	6,7%	6,4%	6,4%	6,8%	6,9%	6,6%
Alimentos		11,1%	11,1%	11,8%	11,6%	11,8%	11,5%	11,2%	10,8%	11,0%	9,8%	9,9%	9,5%
Auto peças		17,3%	16,7%	17,4%	18,2%	19,0%	17,9%	16,4%	15,9%	16,3%	18,6%	18,7%	18,0%
Bebidas		9,5%	9,2%	9,4%	8,9%	8,9%	8,8%	8,5%	8,1%	8,2%	8,0%	8,1%	7,8%
Calçados		15,3%	14,8%	15,4%	14,8%	15,3%	14,6%	16,0%	15,6%	15,9%	16,0%	16,1%	15,5%
Computadores/Periféricos		13,1%	12,7%	13,1%	12,8%	13,1%	12,7%	12,8%	12,4%	12,6%	12,9%	13,0%	12,5%
Concessionárias de transporte/Logística		10,7%	10,4%	10,7%	10,5%	10,7%	10,5%	10,4%	10,0%	10,2%	10,0%	10,1%	9,7%
Construção civil		13,5%	13,1%	13,6%	13,9%	14,3%	13,7%	13,5%	13,0%	13,3%	13,1%	13,2%	12,7%
Distribuidoras de gás natural		7,7%	10,2%	13,2%	7,1%	7,0%	7,1%	6,7%	6,4%	6,4%	6,1%	6,2%	5,9%
Eletrodomésticos/Utensílios domésticos		10,3%	10,0%	10,2%	9,9%	10,0%	9,9%	9,5%	9,2%	9,3%	9,0%	9,1%	8,8%
Energia Elétrica		9,5%	9,5%	10,0%	9,0%	9,0%	8,9%	8,8%	8,4%	8,5%	8,2%	8,3%	8,0%
Equipamentos/Serviços de escritório		12,6%	12,2%	12,6%	12,4%	12,6%	12,2%	12,4%	12,0%	12,2%	11,4%	11,5%	11,1%
Extração de petróleo		12,8%	12,4%	12,8%	13,4%	13,8%	12,7%	11,9%	12,1%	12,3%	12,8%	12,9%	12,4%
Ferrovias		16,0%	15,5%	16,1%	16,1%	16,7%	15,9%	15,4%	14,9%	15,2%	15,9%	16,0%	15,4%
Hotelaria		13,3%	12,9%	13,3%	13,0%	13,3%	12,9%	12,5%	12,1%	12,3%	12,4%	12,5%	12,0%
Indústrias de materiais de construção		10,7%	10,4%	10,6%	10,3%	10,4%	10,2%	9,7%	9,3%	9,4%	9,1%	9,2%	8,9%
Máquinas		16,7%	16,1%	16,8%	17,9%	18,6%	17,6%	16,5%	16,0%	16,4%	17,0%	17,1%	16,4%
Mineração		13,3%	12,9%	13,4%	13,3%	13,6%	13,1%	12,6%	12,2%	12,4%	12,1%	12,2%	11,8%
Papel e celulose		13,7%	13,3%	13,7%	14,0%	14,4%	13,8%	11,5%	11,1%	11,2%	11,6%	11,7%	11,3%
Perfumaria/Comésticos		12,6%	12,2%	12,6%	12,2%	12,5%	12,1%	11,4%	11,0%	11,2%	11,0%	11,1%	10,7%
Química básica		14,4%	14,7%	16,0%	14,3%	14,8%	14,1%	13,7%	13,2%	13,5%	13,2%	13,3%	12,8%
Química diversificada		18,6%	18,0%	18,8%	18,9%	19,7%	18,6%	17,7%	17,2%	17,5%	18,6%	18,7%	18,0%
Real State		13,4%	13,0%	13,4%	13,4%	13,7%	13,2%	12,6%	12,2%	12,4%	12,3%	12,4%	12,0%
Serviços de informação		11,2%	16,1%	22,4%	10,7%	10,9%	10,6%	10,2%	9,8%	9,9%	9,8%	9,9%	9,5%
Serviços de saúde		9,5%	9,3%	9,4%	8,9%	8,9%	8,9%	8,5%	8,2%	8,3%	8,0%	8,1%	7,8%
Serviços de telecomunicações		14,2%	15,0%	17,0%	11,0%	11,2%	10,9%	11,0%	10,6%	10,8%	10,7%	10,8%	10,4%
Serviços de transporte		12,0%	11,6%	11,9%	11,5%	11,7%	11,4%	10,9%	10,5%	10,7%	10,5%	10,6%	10,2%
Serviços educacionais		10,2%	9,9%	10,1%	9,6%	9,7%	9,6%	9,0%	8,7%	8,8%	8,5%	8,6%	8,3%
Software		11,0%	10,7%	11,0%	10,5%	10,6%	10,4%	9,9%	9,6%	9,7%	9,5%	9,6%	9,3%
Suprimentos médicos		8,9%	8,6%	8,7%	8,3%	8,3%	8,3%	8,1%	7,8%	7,8%	10,6%	10,7%	10,3%
Tabaco		9,6%	9,4%	9,5%	9,1%	9,1%	9,0%	8,6%	8,3%	8,4%	8,1%	8,2%	7,9%
Têxtil/Vestuário		16,6%	16,0%	16,7%	17,8%	18,5%	17,5%	14,8%	14,3%	14,6%	17,6%	17,7%	17,1%
Transportes aéreos		16,5%	16,0%	16,7%	19,0%	19,7%	18,7%	16,2%	15,7%	16,0%	15,2%	15,3%	14,7%
TV a cabo		11,3%	11,0%	11,2%	10,5%	10,6%	10,4%	10,0%	9,7%	9,8%	9,7%	9,8%	9,5%
Varejo		12,4%	12,0%	12,4%	12,8%	13,1%	12,6%	11,3%	10,9%	11,1%	10,5%	10,6%	10,2%
Varejo (linhas especiais)		15,7%	15,2%	15,8%	15,4%	15,9%	15,2%	14,7%	14,3%	14,5%	14,3%	14,4%	13,9%
Veículos aéreos		11,6%	11,2%	11,5%	11,4%	11,6%	11,3%	10,9%	10,5%	10,6%	10,4%	10,5%	10,1%
Veículos terrestres		15,1%	14,6%	15,2%	15,5%	16,0%	15,3%	13,9%	13,4%	13,7%	13,7%	13,8%	13,3%

Ano 2013	SETOR	jan/13	fev/13	mar/13	abr/13	mai/13	jun/13	jul/13	ago/13	set/13	out/13	nov/13	dez/13
Aços		15,6%	15,8%	16,6%	16,9%	17,0%	17,8%	17,3%	17,9%	18,2%	17,0%	17,3%	17,5%
Água e esgoto		5,9%	6,2%	6,4%	6,7%	7,0%	7,6%	7,8%	8,1%	8,2%	8,1%	8,7%	8,8%
Alimentos		10,9%	11,1%	11,6%	12,4%	12,6%	13,3%	13,3%	13,8%	14,0%	13,2%	13,6%	13,7%
Auto peças		17,9%	18,1%	19,1%	18,7%	18,6%	19,6%	18,4%	19,1%	19,3%	19,4%	19,6%	19,8%
Bebidas		8,0%	8,2%	8,6%	8,6%	8,9%	9,6%	9,6%	10,0%	10,1%	10,0%	10,5%	10,6%
Calçados		15,5%	15,7%	16,5%	17,2%	17,3%	18,1%	17,7%	18,4%	18,6%	14,8%	15,2%	15,3%
Computadores/Periféricos		12,3%	12,5%	13,2%	13,2%	13,3%	14,1%	14,3%	14,8%	15,0%	16,5%	16,8%	17,0%
Concessionárias de transporte/Logística		9,5%	9,8%	10,2%	11,2%	11,4%	12,1%	11,4%	11,9%	12,0%	11,6%	12,1%	12,2%
Construção civil		15,4%	15,6%	16,5%	16,8%	16,9%	17,7%	17,0%	17,6%	17,8%	17,0%	17,3%	17,4%
Distribuidoras de gás natural		8,1%	8,4%	8,7%	9,4%	9,7%	10,3%	10,1%	10,5%	10,6%	10,1%	10,6%	10,7%
Eletrodomésticos/Utensílios domésticos		13,3%	13,5%	14,2%	13,9%	14,1%	14,8%	14,9%	15,4%	15,6%	15,2%	15,6%	15,7%
Energia Elétrica		10,6%	10,8%	11,4%	9,2%	9,5%	10,1%	9,9%	10,3%	10,4%	10,3%	10,8%	10,9%
Equipamentos/Serviços de escritório		10,5%	10,8%	11,3%	12,0%	12,2%	12,9%	13,1%	13,5%	13,7%	13,1%	13,5%	13,6%
Extração de petróleo		13,2%	13,4%	14,2%	15,0%	15,1%	15,9%	15,4%	15,9%	16,1%	16,1%	16,4%	16,6%
Ferrovias		13,2%	13,4%	14,1%	14,3%	14,4%	15,2%	15,4%	15,9%	16,1%	17,6%	17,9%	18,1%
Hotelaria		11,4%	11,7%	12,3%	12,0%	12,2%	12,9%	12,9%	13,4%	13,6%	13,3%	13,7%	13,9%
Indústrias de materiais de construção		9,6%	9,8%	10,3%	10,6%	10,8%	11,5%	11,5%	12,0%	12,1%	11,8%	12,3%	12,4%
Máquinas		16,0%	16,1%	17,0%	19,0%	19,0%	19,9%	19,4%	20,1%	20,4%	21,0%	21,2%	21,4%
Mineração		13,1%	13,3%	14,0%	14,4%	14,6%	15,3%	15,0%	15,5%	15,7%	16,2%	16,6%	16,7%
Papel e celulose		12,0%	12,2%	12,8%	12,8%	13,0%	13,7%	13,2%	13,7%	13,8%	13,5%	13,9%	14,0%
Perfumaria/Comésticos		9,8%	10,0%	10,5%	11,0%	11,3%	11,9%	11,9%	12,4%	12,5%	12,3%	12,8%	12,9%
Química básica		12,4%	12,6%	13,3%	14,3%	14,4%	15,2%	14,6%	15,2%	15,4%	14,6%	15,0%	15,1%
Química diversificada		14,3%	14,5%	15,3%	17,5%	17,5%	18,4%	18,6%	19,2%	19,5%	18,7%	18,9%	19,1%
Real State		11,2%	11,4%	12,0%	12,9%	13,0%	13,8%	13,7%	14,2%	14,4%	14,5%	14,8%	15,0%
Serviços de informação		11,1%	11,3%	11,9%	12,3%	12,5%	13,2%	12,9%	13,4%	13,6%	13,3%	13,8%	13,9%
Serviços de saúde		7,5%	7,8%	8,1%	8,2%	8,5%	9,1%	9,2%	9,5%	9,6%	9,5%	10,1%	10,2%
Serviços de telecomunicações		12,2%	12,4%	13,1%	15,3%	15,4%	16,2%	15,6%	16,1%	16,4%	17,6%	17,9%	18,0%
Serviços de transporte		8,9%	9,1%	9,6%	9,8%	10,1%	10,7%	10,6%	11,0%	11,2%	11,2%	11,7%	11,8%
Serviços educacionais		8,0%	8,3%	8,6%	8,6%	8,9%	9,6%	9,6%	10,0%	10,1%	9,9%	10,5%	10,6%
Software		8,7%	8,9%	9,3%	9,4%	9,7%	10,3%	10,3%	10,7%	10,8%	10,8%	11,3%	11,4%
Suprimentos médicos		10,2%	10,5%	11,0%	10,7%	10,9%	11,6%	11,5%	12,0%	12,1%	11,9%	12,3%	12,4%
Tabaco		7,8%	8,0%	8,4%	8,4%	8,8%	9,4%	9,4%	9,8%	9,9%	9,8%	10,3%	10,4%
Têxtil/Vestuário		14,0%	14,2%	15,0%	15,3%	15,4%	16,2%	17,1%	17,7%	18,0%	17,2%	17,5%	17,7%
Transportes aéreos		11,4%	11,6%	12,2%	15,2%	15,3%	16,1%	13,6%	14,1%	14,3%	14,1%	14,5%	14,6%
TV a cabo		9,2%	9,4%	9,9%	9,8%	10,1%	10,8%	10,9%	11,3%	11,4%	11,6%	12,1%	12,2%
Varejo		11,1%	11,3%	11,8%	13,5%	13,7%	14,4%	13,0%	13,5%	13,7%	13,4%	13,8%	13,9%
Varejo (linhas especiais)		13,2%	13,4%	14,1%	12,8%	12,9%	13,7%	13,9%	14,4%	14,6%	14,5%	14,9%	15,1%
Veículos aéreos		9,0%	9,3%	9,7%	9,6%	9,9%	10,5%	10,7%	11,1%	11,2%	11,0%	11,5%	11,6%
Veículos terrestres		13,3%	13,5%	14,3%	14,1%	14,3%	15,0%	15,0%	15,5%	15,7%	15,8%	16,1%	16,3%

MÉDIA DO INDICADOR DE CUSTO DE CAPITAL PRÓPRIO REAL - MÉTODO 2

2014

Ano 2014	SETOR	jan/14	fev/14	mar/14	abr/14	mai/14
Aços		17,8%	16,7%	17,2%	17,2%	16,9%
Água e esgoto		9,5%	8,8%	8,9%	8,9%	8,6%
Alimentos		14,9%	14,0%	14,4%	14,3%	14,1%
Auto peças		21,7%	20,5%	21,2%	21,1%	20,9%
Bebidas		11,3%	10,5%	10,7%	10,7%	10,4%
Calçados		16,5%	15,5%	15,9%	15,9%	15,6%
Computadores/Periféricos		18,3%	17,2%	17,7%	17,7%	17,4%
Concessionárias de transporte/Logística		13,1%	12,2%	12,5%	12,5%	12,2%
Construção civil		17,7%	16,7%	17,1%	17,1%	16,9%
Distribuidoras de gás natural		11,6%	10,8%	11,0%	11,0%	10,6%
Eletrodomésticos/Utensílios domésticos		16,5%	15,5%	15,9%	15,9%	15,6%
Energia Elétrica		11,8%	11,0%	11,2%	11,2%	10,9%
Equipamentos/Serviços de escritório		15,1%	14,1%	14,5%	14,5%	14,2%
Extração de petróleo		21,5%	20,3%	20,9%	20,9%	20,6%
Ferrovias		18,3%	17,2%	17,7%	17,7%	17,5%
Hotelaria		14,7%	13,7%	14,1%	14,1%	13,8%
Indústrias de materiais de construção		13,4%	12,5%	12,8%	12,8%	12,5%
Máquinas		17,8%	16,7%	17,2%	17,2%	16,9%
Mineração		19,6%	18,5%	19,0%	19,0%	18,8%
Papel e celulose		15,0%	14,0%	14,4%	14,4%	14,1%
Perfumaria/Comésticos		13,9%	13,0%	13,3%	13,3%	13,0%
Química básica		16,5%	15,5%	15,9%	15,9%	15,6%
Química diversificada		21,0%	19,8%	20,4%	20,4%	20,1%
Real State		16,4%	15,4%	15,8%	15,8%	15,5%
Serviços de informação		16,1%	15,2%	15,6%	15,5%	15,3%
Serviços de saúde		10,9%	10,1%	10,3%	10,3%	9,9%
Serviços de telecomunicações		20,0%	18,9%	19,4%	19,4%	19,2%
Serviços de transporte		12,5%	11,7%	12,0%	11,9%	11,6%
Serviços educacionais		11,3%	10,5%	10,7%	10,7%	10,4%
Software		12,2%	11,3%	11,6%	11,5%	11,2%
Suprimentos médicos		13,3%	12,4%	12,7%	12,7%	12,4%
Tabaco		11,2%	10,4%	10,6%	10,6%	10,2%
Têxtil/Vestuário		18,4%	17,3%	17,9%	17,8%	17,6%
Transportes aéreos		15,2%	14,2%	14,6%	14,6%	14,3%
TV a cabo		12,8%	11,9%	12,2%	12,2%	11,9%
Varejo		14,5%	13,6%	13,9%	13,9%	13,6%
Varejo (linhas especiais)		16,6%	15,6%	16,1%	16,0%	15,8%
Veículos aéreos		12,3%	11,5%	11,7%	11,7%	11,4%
Veículos terrestres		18,2%	17,1%	17,6%	17,6%	17,4%

MÉDIA DO INDICADOR DE CUSTO DE CAPITAL PRÓPRIO NOMINAL - MÉTODO 2

2010 a 2011

Ano 2010	SETOR	jan/10	fev/10	mar/10	abr/10	mai/10	jun/10	jul/10	ago/10	set/10	out/10	nov/10	dez/10
Aços		18,9%	18,5%	18,1%	18,6%	19,5%	20,3%	19,5%	19,8%	20,2%	20,4%	20,3%	20,3%
Água e esgoto		14,4%	14,2%	13,9%	14,3%	14,8%	15,1%	14,4%	14,3%	14,5%	14,4%	14,4%	14,2%
Alimentos		15,6%	15,4%	15,1%	15,3%	15,9%	16,4%	16,2%	16,2%	16,5%	16,3%	16,2%	16,1%
Auto peças		18,8%	18,5%	18,0%	17,9%	18,8%	19,5%	18,9%	19,2%	19,6%	18,9%	18,8%	18,8%
Bebidas		15,5%	15,2%	14,9%	14,9%	15,5%	15,8%	15,4%	15,5%	15,7%	15,5%	15,5%	15,4%
Calçados		17,7%	17,4%	17,0%	17,0%	17,7%	18,4%	17,9%	18,1%	18,4%	18,1%	18,0%	18,0%
Computadores/Periféricos		17,4%	17,0%	16,7%	16,7%	17,4%	18,0%	17,2%	17,3%	17,6%	17,9%	17,9%	17,8%
Concessionárias de transporte/Logística		15,8%	15,5%	15,2%	15,4%	16,0%	16,4%	15,8%	15,8%	16,1%	15,9%	15,9%	15,8%
Construção civil		16,2%	15,9%	15,6%	16,0%	16,7%	17,2%	16,6%	16,7%	17,0%	16,7%	16,6%	16,6%
Distribuidoras de gás natural		14,3%	14,1%	13,9%	13,9%	14,3%	14,6%	14,3%	14,3%	14,4%	14,2%	14,2%	14,1%
Eletrodomésticos/Utensílios domésticos		16,6%	16,3%	16,0%	16,0%	16,6%	17,1%	16,7%	16,8%	17,1%	16,5%	16,5%	16,4%
Energia Elétrica		15,2%	14,9%	14,7%	14,7%	15,2%	15,6%	15,6%	15,6%	15,9%	15,8%	15,8%	15,7%
Equipamentos/Serviços de escritório		15,2%	15,0%	14,7%	14,8%	15,4%	15,8%	15,3%	15,4%	15,6%	15,5%	15,5%	15,4%
Extração de petróleo		16,0%	15,7%	15,4%	15,6%	16,2%	16,7%	16,0%	16,0%	16,3%	16,5%	16,4%	16,3%
Ferrovias		17,0%	16,6%	16,3%	16,6%	17,3%	17,8%	17,1%	17,3%	17,6%	17,7%	17,6%	17,6%
Hotelaria		16,2%	15,9%	15,6%	15,7%	16,3%	16,8%	16,2%	16,3%	16,5%	16,4%	16,3%	16,2%
Indústrias de materiais de construção		15,6%	15,4%	15,1%	15,2%	15,7%	16,1%	15,7%	15,7%	16,0%	15,7%	15,7%	15,6%
Máquinas		17,2%	16,9%	16,5%	17,0%	17,7%	18,3%	17,3%	17,4%	17,8%	17,5%	17,5%	17,4%
Mineração		16,8%	16,5%	16,2%	16,4%	17,1%	17,7%	17,1%	17,2%	17,5%	17,4%	17,4%	17,3%
Papel e celulose		17,0%	16,7%	16,3%	16,7%	17,4%	18,0%	17,5%	17,7%	18,0%	17,8%	17,7%	17,7%
Perfumaria/Comésticos		16,3%	16,0%	15,7%	15,6%	16,3%	16,7%	16,2%	16,3%	16,5%	16,3%	16,3%	16,2%
Química básica		18,1%	17,8%	17,4%	17,4%	18,1%	18,8%	18,0%	18,2%	18,5%	18,3%	18,2%	18,2%
Química diversificada		18,1%	17,7%	17,3%	17,9%	18,7%	19,5%	19,2%	19,5%	19,9%	19,0%	18,9%	18,9%
Real State		16,1%	15,8%	15,5%	15,5%	16,1%	16,6%	16,1%	16,2%	16,5%	16,4%	16,4%	16,3%
Serviços de informação		15,9%	15,6%	15,3%	15,3%	15,9%	16,3%	15,9%	15,9%	16,2%	16,2%	16,1%	16,0%
Serviços de saúde		14,7%	14,4%	14,2%	14,2%	14,7%	14,9%	14,6%	14,6%	14,8%	14,7%	14,6%	14,5%
Serviços de telecomunicações		16,5%	16,2%	15,9%	16,0%	16,6%	17,1%	16,7%	16,9%	17,1%	17,1%	17,0%	17,0%
Serviços de transporte		15,4%	15,1%	14,9%	14,8%	15,4%	15,8%	15,3%	15,3%	15,5%	15,4%	15,4%	15,3%
Serviços educacionais		14,5%	14,3%	14,1%	14,1%	14,5%	14,8%	14,5%	14,4%	14,6%	14,6%	14,5%	14,4%
Software		15,9%	15,6%	15,4%	15,3%	15,9%	16,3%	15,9%	15,9%	16,2%	15,9%	15,9%	15,8%
Suprimentos médicos		16,0%	15,8%	15,5%	15,4%	16,0%	16,5%	16,1%	16,2%	16,5%	16,2%	16,2%	16,1%
Tabaco		14,2%	14,0%	13,8%	13,8%	14,3%	14,5%	14,2%	14,2%	14,3%	14,2%	14,2%	14,1%
Têxtil/Vestuário		18,3%	17,9%	17,5%	17,8%	18,6%	19,3%	18,6%	18,8%	19,2%	18,8%	18,8%	18,8%
Transportes aéreos		16,4%	16,1%	15,8%	16,2%	16,8%	17,4%	16,0%	16,1%	16,3%	16,2%	16,1%	16,1%
TV a cabo		16,7%	16,4%	16,0%	16,2%	16,9%	17,5%	16,7%	16,8%	17,1%	16,9%	16,8%	16,8%
Varejo		16,8%	16,5%	16,1%	16,3%	17,0%	17,5%	17,0%	17,2%	17,5%	17,7%	17,7%	17,6%
Varejo (linhas especiais)		17,3%	17,0%	16,6%	16,6%	17,3%	17,9%	17,4%	17,6%	17,9%	17,7%	17,6%	17,6%
Veículos aéreos		17,0%	16,7%	16,3%	16,3%	16,9%	17,5%	16,6%	16,7%	17,0%	16,8%	16,7%	16,7%
Veículos terrestres		15,7%	15,5%	15,2%	15,0%	15,6%	15,9%	15,6%	15,7%	15,9%	15,7%	15,6%	15,5%

Ano 2011	SETOR	jan/11	fev/11	mar/11	abr/11	mai/11	jun/11	jul/11	ago/11	set/11	out/11	nov/11	dez/11
Aços		20,3%	20,3%	21,2%	20,9%	20,9%	21,9%	24,1%	24,4%	27,2%	25,9%	25,7%	24,4%
Água e esgoto		13,8%	13,9%	14,2%	14,2%	14,1%	14,5%	14,8%	14,5%	15,4%	14,8%	14,6%	14,2%
Alimentos		16,7%	16,7%	17,3%	17,5%	17,4%	18,2%	19,8%	19,8%	21,7%	19,2%	19,0%	18,3%
Auto peças		20,9%	20,8%	21,8%	21,9%	21,9%	23,0%	24,2%	24,5%	27,3%	25,4%	25,2%	24,0%
Bebidas		14,9%	15,0%	15,4%	15,3%	15,3%	15,8%	16,1%	15,9%	17,0%	15,9%	15,7%	15,2%
Calçados		18,0%	18,0%	18,7%	18,7%	18,7%	19,6%	21,0%	21,1%	23,3%	22,6%	22,4%	21,4%
Computadores/Periféricos		17,6%	17,6%	18,2%	18,3%	18,3%	19,1%	20,6%	20,7%	22,8%	20,8%	20,6%	19,7%
Concessionárias de transporte/Logística		15,6%	15,6%	16,2%	16,2%	16,1%	16,7%	17,3%	17,2%	18,6%	17,4%	17,2%	16,6%
Construção civil		17,4%	17,4%	18,1%	17,8%	17,7%	18,5%	20,2%	20,3%	22,3%	21,5%	21,3%	20,3%
Distribuidoras de gás natural		14,2%	14,3%	14,7%	14,7%	14,6%	15,1%	15,5%	15,2%	16,3%	15,3%	15,1%	14,7%
Eletrodomésticos/Utensílios domésticos		16,7%	16,7%	17,3%	17,2%	17,1%	17,8%	18,3%	18,3%	19,9%	18,5%	18,3%	17,6%
Energia Elétrica		15,6%	15,7%	16,2%	16,3%	16,3%	16,9%	17,4%	17,3%	18,8%	16,6%	16,4%	15,9%
Equipamentos/Serviços de escritório		17,0%	17,0%	17,6%	17,6%	17,6%	18,3%	19,6%	19,6%	21,5%	21,4%	21,2%	20,3%
Extração de petróleo		17,6%	17,6%	18,2%	18,0%	17,9%	18,7%	19,3%	19,3%	21,1%	19,3%	19,1%	18,4%
Ferrovias		17,8%	17,8%	18,5%	18,8%	18,8%	19,6%	21,4%	21,6%	23,9%	21,5%	21,3%	20,3%
Hotelaria		17,6%	17,6%	18,3%	18,1%	18,1%	18,9%	19,8%	19,9%	21,8%	20,4%	20,3%	19,4%
Indústrias de materiais de construção		15,5%	15,6%	16,1%	16,0%	16,0%	16,6%	17,1%	16,9%	18,3%	16,8%	16,6%	16,1%
Máquinas		18,0%	18,0%	18,7%	19,3%	19,3%	20,2%	22,0%	22,2%	24,6%	22,9%	22,7%	21,6%
Mineração		17,8%	17,8%	18,5%	18,5%	18,5%	19,3%	20,1%	20,1%	22,1%	20,4%	20,2%	19,3%
Papel e celulose		17,8%	17,7%	18,4%	19,5%	19,5%	20,4%	21,5%	21,6%	23,9%	23,6%	23,4%	22,3%
Perfumaria/Comésticos		16,7%	16,8%	17,4%	17,2%	17,2%	17,9%	18,3%	18,3%	20,0%	18,4%	18,2%	17,5%
Química básica		18,4%	18,4%	19,1%	19,0%	19,0%	19,9%	20,8%	20,9%	23,1%	21,1%	20,9%	20,0%
Química diversificada		20,7%	20,6%	21,5%	21,4%	21,4%	22,5%	25,6%	26,0%	29,1%	26,7%	26,5%	25,2%
Real State		16,8%	16,8%	17,4%	17,3%	17,2%	17,9%	18,8%	18,8%	20,6%	18,8%	18,6%	17,9%
Serviços de informação		16,1%	16,1%	16,7%	16,6%	16,6%	17,3%	18,0%	17,9%	19,5%	17,9%	17,7%	17,0%
Serviços de saúde		14,2%	14,3%	14,7%	14,7%	14,6%	15,1%	15,4%	15,1%	16,2%	15,4%	15,2%	14,8%
Serviços de telecomunicações		16,2%	16,3%	16,8%	16,7%	16,6%	17,3%	19,0%	19,0%	20,7%	18,2%	18,0%	17,3%
Serviços de transporte		15,8%	15,8%	16,4%	16,4%	16,3%	17,0%	17,5%	17,4%	18,9%	17,5%	17,3%	16,7%
Serviços educacionais		14,6%	14,7%	15,1%	15,1%	15,0%	15,5%	15,9%	15,7%	16,8%	16,3%	16,1%	15,6%
Software		16,0%	16,0%	16,6%	16,5%	16,5%	17,1%	17,3%	17,2%	18,6%	17,3%	17,1%	16,5%
Suprimentos médicos		16,3%	16,3%	16,9%	17,2%	17,2%	17,9%	18,3%	18,3%	19,9%	18,4%	18,2%	17,5%
Tabaco		13,8%	13,9%	14,3%	14,2%	14,2%	14,6%	14,8%	14,5%	15,4%	14,5%	14,3%	13,9%
Têxtil/Vestuário		19,7%	19,6%	20,4%	20,3%	20,3%	21,3%	22,7%	22,9%	25,4%	24,1%	24,0%	22,8%
Transportes aéreos		17,8%	17,8%	18,5%	18,7%	18,7%	19,6%	22,3%	22,5%	24,9%	21,6%	21,5%	20,5%
TV a cabo		16,8%	16,8%	17,4%	17,0%	16,9%	17,6%	18,2%	18,1%	19,7%	18,0%	17,8%	17,1%
Varejo		18,1%	18,0%	18,8%	18,6%	18,6%	19,4%	20,3%	20,4%	22,4%	20,6%	20,4%	19,5%
Varejo (linhas especiais)		18,1%	18,0%	18,7%	18,8%	18,8%	19,7%	20,3%	20,4%	22,4%	22,8%	22,6%	21,6%
Veículos aéreos		16,2%	16,3%	16,8%	16,9%	16,9%	17,6%	18,2%	18,1%	19,8%	18,1%	18,0%	17,3%
Veículos terrestres		20,1%	20,0%	20,9%	20,5%	20,5%	21,5%	22,4%	22,7%	25,1%	23,3%	23,1%	22,0%

MÉDIA DO INDICADOR DE CUSTO DE CAPITAL PRÓPRIO NOMINAL - MÉTODO 2

2012 a 2013

Ano 2012	SETOR	jan/12	fev/12	mar/12	abr/12	mai/12	jun/12	jul/12	ago/12	set/12	out/12	nov/12	dez/12
Aços		22,7%	22,1%	23,3%	24,2%	24,9%	23,9%	23,3%	22,8%	23,3%	23,3%	23,4%	22,7%
Água e esgoto		12,7%	12,5%	12,8%	13,0%	12,9%	13,1%	11,8%	11,6%	11,6%	12,1%	12,2%	12,0%
Alimentos		16,1%	16,1%	17,1%	17,0%	17,2%	17,0%	16,5%	16,2%	16,4%	15,3%	15,4%	15,0%
Auto peças		22,5%	21,9%	23,0%	24,0%	24,7%	23,8%	22,0%	21,6%	22,0%	24,5%	24,6%	23,9%
Bebidas		14,4%	14,2%	14,6%	14,2%	14,2%	14,2%	13,7%	13,4%	13,5%	13,4%	13,5%	13,2%
Calçados		20,5%	20,0%	21,0%	20,4%	20,8%	20,3%	21,6%	21,2%	21,6%	21,8%	21,9%	21,3%
Computadores/Periféricos		18,2%	17,8%	18,5%	18,4%	18,6%	18,3%	18,2%	17,8%	18,1%	18,6%	18,7%	18,2%
Concessionárias de transporte/Logística		15,7%	15,4%	16,0%	16,0%	16,1%	15,9%	15,7%	15,4%	15,6%	15,5%	15,6%	15,2%
Construção civil		18,6%	18,2%	19,0%	19,5%	19,9%	19,4%	18,9%	18,5%	18,8%	18,7%	18,8%	18,3%
Distribuidoras de gás natural		12,6%	15,1%	18,6%	12,3%	12,2%	12,4%	11,8%	11,6%	11,6%	11,4%	11,5%	11,2%
Eletrodomésticos/Utensílios domésticos		15,2%	14,9%	15,5%	15,3%	15,4%	15,3%	14,8%	14,5%	14,6%	14,5%	14,6%	14,2%
Energia Elétrica		14,4%	14,5%	15,3%	14,3%	14,3%	14,3%	14,0%	13,7%	13,8%	13,6%	13,7%	13,4%
Equipamentos/Serviços de escritório		17,7%	17,3%	18,0%	17,9%	18,1%	17,8%	17,8%	17,5%	17,7%	17,0%	17,1%	16,6%
Extração de petróleo		17,9%	17,5%	18,2%	19,0%	19,3%	18,3%	17,3%	17,6%	17,8%	18,5%	18,6%	18,1%
Ferrovias		21,2%	20,7%	21,7%	21,8%	22,3%	21,6%	20,9%	20,5%	20,8%	21,7%	21,8%	21,1%
Hotelaria		18,4%	17,9%	18,7%	18,5%	18,8%	18,4%	17,9%	17,6%	17,8%	18,0%	18,1%	17,6%
Indústrias de materiais de construção		15,7%	15,4%	15,9%	15,7%	15,8%	15,7%	14,9%	14,6%	14,8%	14,5%	14,7%	14,3%
Máquinas		21,9%	21,4%	22,4%	23,7%	24,3%	23,4%	22,1%	21,7%	22,1%	22,8%	22,9%	22,3%
Mineração		18,4%	18,0%	18,8%	18,8%	19,1%	18,7%	18,0%	17,7%	17,9%	17,8%	17,9%	17,4%
Papel e celulose		18,8%	18,4%	19,2%	19,6%	19,9%	19,4%	16,8%	16,5%	16,7%	17,2%	17,3%	16,8%
Perfumaria/Comésticos		17,6%	17,2%	18,0%	17,7%	17,9%	17,6%	16,7%	16,4%	16,6%	16,5%	16,6%	16,2%
Química básica		19,5%	19,8%	21,6%	19,9%	20,3%	19,8%	19,1%	18,7%	19,0%	18,9%	19,0%	18,4%
Química diversificada		23,9%	23,3%	24,5%	24,7%	25,5%	24,5%	23,3%	22,8%	23,3%	24,6%	24,7%	23,9%
Real State		18,5%	18,1%	18,9%	18,9%	19,2%	18,8%	18,0%	17,6%	17,9%	17,9%	18,0%	17,6%
Serviços de informação		16,2%	21,3%	28,3%	16,1%	16,2%	16,1%	15,5%	15,1%	15,3%	15,2%	15,4%	15,0%
Serviços de saúde		14,4%	14,2%	14,6%	14,2%	14,2%	14,3%	13,7%	13,5%	13,6%	13,4%	13,5%	13,2%
Serviços de telecomunicações		19,3%	20,2%	22,6%	16,5%	16,6%	16,4%	16,3%	16,0%	16,2%	16,3%	16,4%	15,9%
Serviços de transporte		17,0%	16,6%	17,3%	17,0%	17,2%	16,9%	16,2%	15,9%	16,1%	16,0%	16,1%	15,7%
Serviços educacionais		15,1%	14,9%	15,4%	15,0%	15,0%	15,0%	14,2%	13,9%	14,1%	13,9%	14,0%	13,7%
Software		16,0%	15,7%	16,3%	15,9%	16,0%	15,8%	15,2%	14,9%	15,1%	15,0%	15,1%	14,7%
Suprimentos médicos		13,8%	13,5%	14,0%	13,6%	13,5%	13,6%	13,3%	13,0%	13,1%	16,1%	16,2%	15,8%
Tabaco		14,6%	14,3%	14,8%	14,4%	14,4%	14,4%	13,8%	13,6%	13,7%	13,5%	13,6%	13,3%
Têxtil/Vestuário		21,8%	21,2%	22,3%	23,6%	24,2%	23,3%	20,3%	19,8%	20,2%	23,5%	23,6%	22,9%
Transportes aéreos		21,8%	21,2%	22,3%	24,8%	25,6%	24,5%	21,8%	21,3%	21,7%	20,9%	21,0%	20,4%
TV a cabo		16,3%	15,9%	16,6%	15,9%	16,0%	15,9%	15,3%	15,0%	15,2%	15,2%	15,3%	14,9%
Varejo		17,5%	17,1%	17,8%	18,3%	18,6%	18,2%	16,7%	16,3%	16,5%	16,0%	16,1%	15,7%
Varejo (linhas especiais)		20,9%	20,3%	21,3%	21,1%	21,5%	20,9%	20,2%	19,8%	20,1%	20,0%	20,1%	19,6%
Veículos aéreos		16,6%	16,2%	16,9%	16,9%	17,1%	16,8%	16,2%	15,9%	16,1%	15,9%	16,0%	15,6%
Veículos terrestres		20,3%	19,8%	20,7%	21,1%	21,6%	21,0%	19,3%	18,9%	19,2%	19,4%	19,5%	18,9%

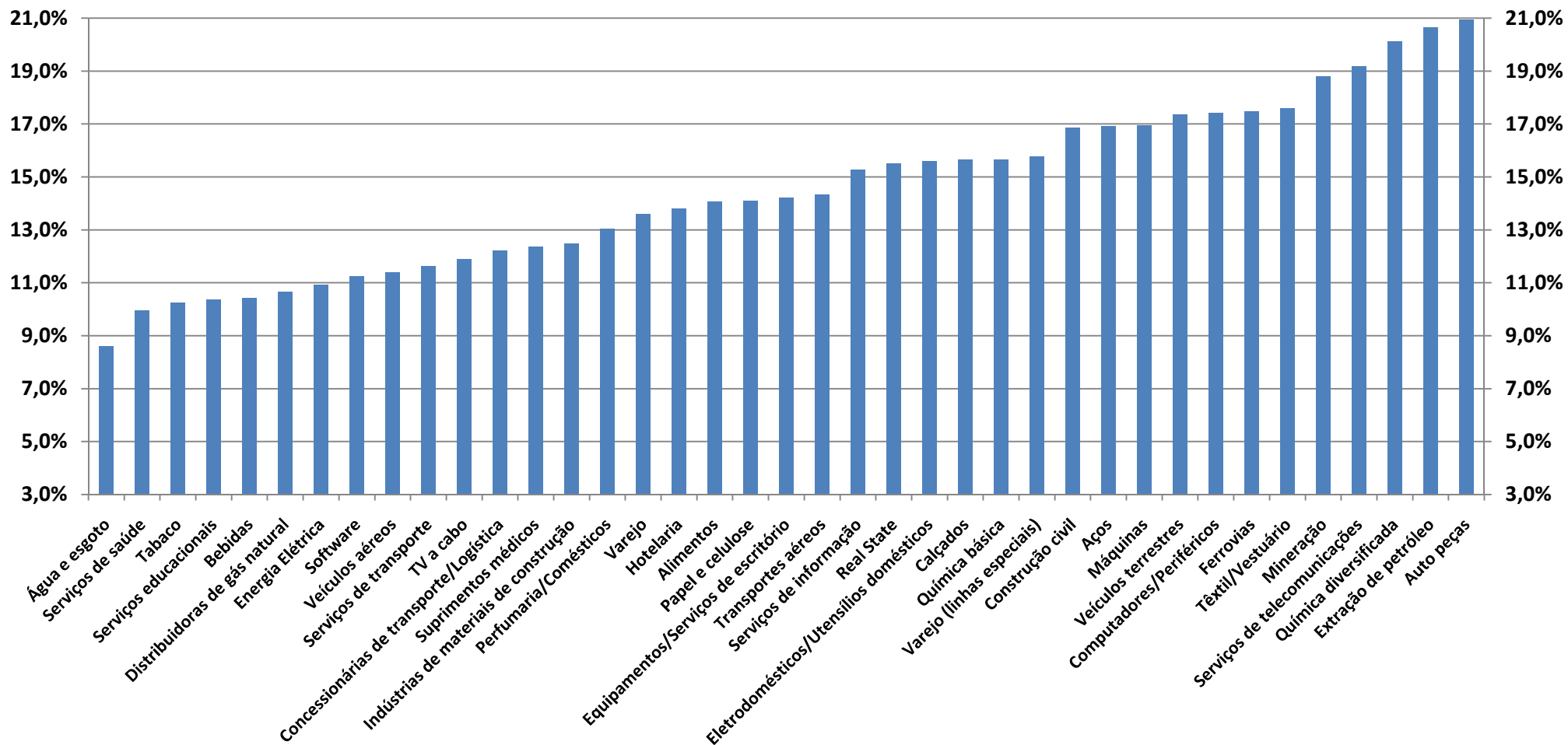
Ano 2013	SETOR	jan/13	fev/13	mar/13	abr/13	mai/13	jun/13	jul/13	ago/13	set/13	out/13	nov/13	dez/13
Aços		21,4%	21,5%	22,5%	23,1%	23,3%	24,0%	23,8%	24,4%	24,6%	23,4%	23,6%	23,8%
Água e esgoto		11,2%	11,5%	11,8%	12,3%	12,8%	13,2%	13,7%	14,1%	14,0%	14,0%	14,5%	14,6%
Alimentos		16,4%	16,6%	17,2%	18,4%	18,7%	19,2%	19,5%	20,0%	20,1%	19,3%	19,7%	19,8%
Auto peças		23,8%	24,0%	25,1%	25,0%	25,1%	25,8%	24,9%	25,6%	25,8%	25,9%	26,1%	26,2%
Bebidas		13,4%	13,6%	14,0%	14,4%	14,8%	15,3%	15,6%	16,1%	16,0%	16,0%	16,4%	16,5%
Calçados		21,3%	21,4%	22,3%	23,4%	23,6%	24,3%	24,2%	24,9%	25,0%	21,1%	21,3%	21,5%
Computadores/Periféricos		17,9%	18,2%	18,8%	19,2%	19,4%	20,0%	20,6%	21,1%	21,2%	22,8%	23,1%	23,2%
Concessionárias de transporte/Logística		15,0%	15,2%	15,7%	17,1%	17,4%	17,9%	17,6%	18,0%	18,1%	17,7%	18,1%	18,2%
Construção civil		21,2%	21,4%	22,3%	23,0%	23,2%	23,9%	23,4%	24,1%	24,2%	23,3%	23,5%	23,7%
Distribuidoras de gás natural		13,5%	13,8%	14,2%	15,2%	15,6%	16,0%	16,2%	16,6%	16,6%	16,1%	16,5%	16,7%
Eletrodomésticos/Utensílios domésticos		18,9%	19,1%	19,9%	20,0%	20,2%	20,8%	21,2%	21,8%	21,9%	21,5%	21,8%	21,9%
Energia Elétrica		16,1%	16,4%	17,0%	15,0%	15,4%	15,9%	16,0%	16,4%	16,4%	16,3%	16,8%	16,9%
Equipamentos/Serviços de escritório		16,1%	16,3%	16,9%	17,9%	18,2%	18,8%	19,3%	19,8%	19,8%	19,2%	19,6%	19,7%
Extração de petróleo		18,9%	19,1%	19,9%	21,1%	21,3%	22,0%	21,7%	22,3%	22,4%	22,4%	22,6%	22,8%
Ferrovias		18,9%	19,1%	19,8%	20,4%	20,6%	21,2%	21,7%	22,3%	22,4%	24,0%	24,2%	24,4%
Hotelaria		17,0%	17,2%	17,9%	17,9%	18,3%	18,8%	19,1%	19,7%	19,7%	19,5%	19,8%	20,0%
Indústrias de materiais de construção		15,0%	15,3%	15,8%	16,5%	16,8%	17,3%	17,6%	18,1%	18,1%	17,9%	18,3%	18,4%
Máquinas		21,8%	21,9%	22,9%	25,3%	25,4%	26,2%	26,0%	26,7%	26,9%	27,6%	27,7%	27,9%
Mineração		18,8%	19,0%	19,7%	20,5%	20,7%	21,3%	21,3%	21,9%	22,0%	22,6%	22,8%	23,0%
Papel e celulose		17,5%	17,8%	18,4%	18,8%	19,1%	19,6%	19,4%	19,9%	20,0%	19,7%	20,0%	20,1%
Perfumaria/Comésticos		15,3%	15,5%	16,1%	16,9%	17,3%	17,8%	18,1%	18,5%	18,6%	18,4%	18,8%	18,9%
Química básica		18,0%	18,2%	18,9%	20,4%	20,6%	21,2%	21,0%	21,5%	21,6%	20,8%	21,1%	21,3%
Química diversificada		20,0%	20,2%	21,1%	23,7%	23,9%	24,5%	25,1%	25,8%	25,9%	25,1%	25,3%	25,5%
Real State		16,8%	17,0%	17,6%	18,9%	19,1%	19,7%	20,0%	20,5%	20,6%	20,7%	21,0%	21,1%
Serviços de informação		16,7%	16,9%	17,5%	18,3%	18,6%	19,1%	19,2%	19,7%	19,7%	19,5%	19,8%	20,0%
Serviços de saúde		12,9%	13,2%	13,5%	13,9%	14,3%	14,8%	15,2%	15,6%	15,5%	15,5%	15,9%	16,1%
Serviços de telecomunicações		17,8%	18,1%	18,7%	21,4%	21,6%	22,2%	21,9%	22,5%	22,6%	24,0%	24,2%	24,3%
Serviços de transporte		14,3%	14,6%	15,1%	15,6%	16,0%	16,5%	16,7%	17,2%	17,2%	17,2%	17,6%	17,8%
Serviços educacionais		13,4%	13,7%	14,1%	14,4%	14,8%	15,3%	15,6%	16,0%	16,0%	15,9%	16,4%	16,5%
Software		14,1%	14,4%	14,8%	15,2%	15,6%	16,0%	16,4%	16,8%	16,8%	16,8%	17,2%	17,3%
Suprimentos médicos		15,7%	16,0%	16,5%	16,6%	16,9%	17,4%	17,7%	18,1%	18,2%	17,9%	18,3%	18,5%
Tabaco		13,2%	13,4%	13,8%	14,2%	14,6%	15,1%	15,5%	15,9%	15,9%	15,8%	16,2%	16,3%
Têxtil/Vestuário		19,7%	19,9%	20,7%	21,4%	21,6%	22,2%	23,6%	24,2%	24,4%	23,6%	23,8%	24,0%
Transportes aéreos		17,0%	17,2%	17,8%	21,3%	21,5%	22,1%	19,8%	20,4%	20,4%	20,3%	20,6%	20,7%
TV a cabo		14,6%	14,9%	15,4%	15,7%	16,1%	16,5%	17,0%	17,5%	17,5%	17,7%	18,1%	18,2%
Varejo		16,6%	16,8%	17,4%	19,5%	19,8%	20,4%	19,3%	19,8%	19,8%	19,5%	19,9%	20,0%
Varejo (linhas especiais)		18,9%	19,1%	19,8%	18,7%	19,0%	19,6%	20,1%	20,7%	20,7%	20,8%	21,1%	21,2%
Veículos aéreos		14,5%	14,7%	15,2%	15,4%	15,8%	16,3%	16,7%	17,2%	17,2%	17,0%	17,4%	17,6%
Veículos terrestres		19,0%	19,2%	20,0%	20,2%	20,4%	21,0%	21,3%	21,9%	22,0%	22,1%	22,3%	22,5%

MÉDIA DO INDICADOR DE CUSTO DE CAPITAL PRÓPRIO NOMINAL - MÉTODO 2

2014

Ano 2014	SETOR	jan/14	fev/14	mar/14	abr/14	mai/14
Aços		24,1%	22,7%	23,2%	23,2%	23,0%
Água e esgoto		15,4%	14,4%	14,6%	14,6%	14,2%
Alimentos		21,1%	19,9%	20,3%	20,3%	20,0%
Auto peças		28,3%	26,7%	27,4%	27,4%	27,2%
Bebidas		17,3%	16,3%	16,5%	16,5%	16,1%
Calçados		22,8%	21,5%	21,9%	21,9%	21,6%
Computadores/Periféricos		24,6%	23,3%	23,8%	23,8%	23,5%
Concessionárias de transporte/Logística		19,2%	18,0%	18,3%	18,3%	18,0%
Construção civil		24,0%	22,7%	23,2%	23,2%	22,9%
Distribuidoras de gás natural		17,6%	16,5%	16,7%	16,7%	16,4%
Eletrodomésticos/Utensílios domésticos		22,7%	21,4%	21,9%	21,9%	21,6%
Energia Elétrica		17,9%	16,8%	17,0%	17,0%	16,7%
Equipamentos/Serviços de escritório		21,3%	20,0%	20,4%	20,4%	20,1%
Extração de petróleo		28,0%	26,5%	27,1%	27,1%	26,9%
Ferrovias		24,7%	23,3%	23,8%	23,8%	23,5%
Hotelaria		20,8%	19,6%	20,0%	20,0%	19,7%
Indústrias de materiais de construção		19,5%	18,3%	18,6%	18,6%	18,3%
Máquinas		24,1%	22,8%	23,3%	23,3%	23,0%
Mineração		26,1%	24,6%	25,2%	25,2%	24,9%
Papel e celulose		21,2%	19,9%	20,3%	20,3%	20,0%
Perfumaria/Comésticos		20,1%	18,9%	19,2%	19,2%	18,9%
Química básica		22,8%	21,5%	21,9%	21,9%	21,6%
Química diversificada		27,5%	26,0%	26,6%	26,6%	26,3%
Real State		22,6%	21,3%	21,8%	21,8%	21,5%
Serviços de informação		22,4%	21,1%	21,5%	21,5%	21,2%
Serviços de saúde		16,8%	15,8%	16,0%	16,0%	15,6%
Serviços de telecomunicações		26,5%	25,0%	25,6%	25,6%	25,4%
Serviços de transporte		18,6%	17,5%	17,7%	17,7%	17,4%
Serviços educacionais		17,3%	16,2%	16,4%	16,4%	16,1%
Software		18,2%	17,1%	17,3%	17,3%	17,0%
Suprimentos médicos		19,4%	18,2%	18,5%	18,5%	18,2%
Tabaco		17,2%	16,1%	16,3%	16,3%	16,0%
Têxtil/Vestuário		24,8%	23,4%	23,9%	23,9%	23,7%
Transportes aéreos		21,4%	20,2%	20,5%	20,5%	20,2%
TV a cabo		18,9%	17,7%	18,0%	18,0%	17,7%
Varejo		20,6%	19,4%	19,8%	19,8%	19,5%
Varejo (linhas especiais)		22,9%	21,6%	22,1%	22,1%	21,8%
Veículos aéreos		18,3%	17,2%	17,5%	17,5%	17,1%
Veículos terrestres		24,6%	23,2%	23,7%	23,7%	23,4%

MÉDIA SETORIAL DO INDICADOR DE CUSTO DE CAPITAL PRÓPRIO REAL - MÉTODO 2
Maio/2014



Custo de Capital Próprio - Método 2 Nominal e Real em % ao ano

