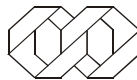


# Centro de Estudos do IBMEC

## INDICADOR CEMEC DE CUSTO DE CAPITAL DE TERCEIROS

Outubro  
2013



**IBMEC**

Instituto Brasileiro de Mercado de Capitais



**Planilha 01 - Indexadores**

Indicadores médios das taxas de debêntures praticadas no mercado (%DI, DI+Spread, IGPM+Spread e IPCA+Spread) segregados por nível de risco (rating).

**Planilha 02 - Prazos**

Taxa nominal estimada para as debêntures segregadas por nível de rating e por prazo da emissão. Os dados são calculados a partir da curva de juros do swap DI-Pré. São apresentadas estimativas para debêntures com prazos de 1 a 5 anos. Após o 5º ano as taxas não apresentam variações significativas, portanto, não apresentamos estimativas após esse período.

**Planilha 03 - Agregado**

Taxa nominal estimada para as debêntures apresentada de forma agregada e segregada por nível de risco. As estimativas são calculadas com base na taxa do swap DI-Pré de 720 dias(período de 2 anos).

As metodologias de cálculo e apuração das estimativas estão disponíveis no trabalho de discussão interna número 03 (TDI 03) disponível no site do CEMEC ([www.cemec.ibmec.org.br](http://www.cemec.ibmec.org.br)).

As opiniões emitidas nesta publicação são de inteira e exclusiva responsabilidade dos autores, não exprimindo, necessariamente, o ponto de vista do Centro de Estudos de Mercado de Capitais, do IBMEC ou de qualquer de seus apoiadores. Todos os dados utilizados foram obtidos das fontes citadas e podem sofrer revisões.

A publicação foi produzida com as informações existentes em Novembro/2013.

**Equipe Técnica:**

Diretor: Carlos Antônio Rocca

Superintendente: Lauro Modesto Santos Jr.

Consultores Seniores: Tatiana Albanez

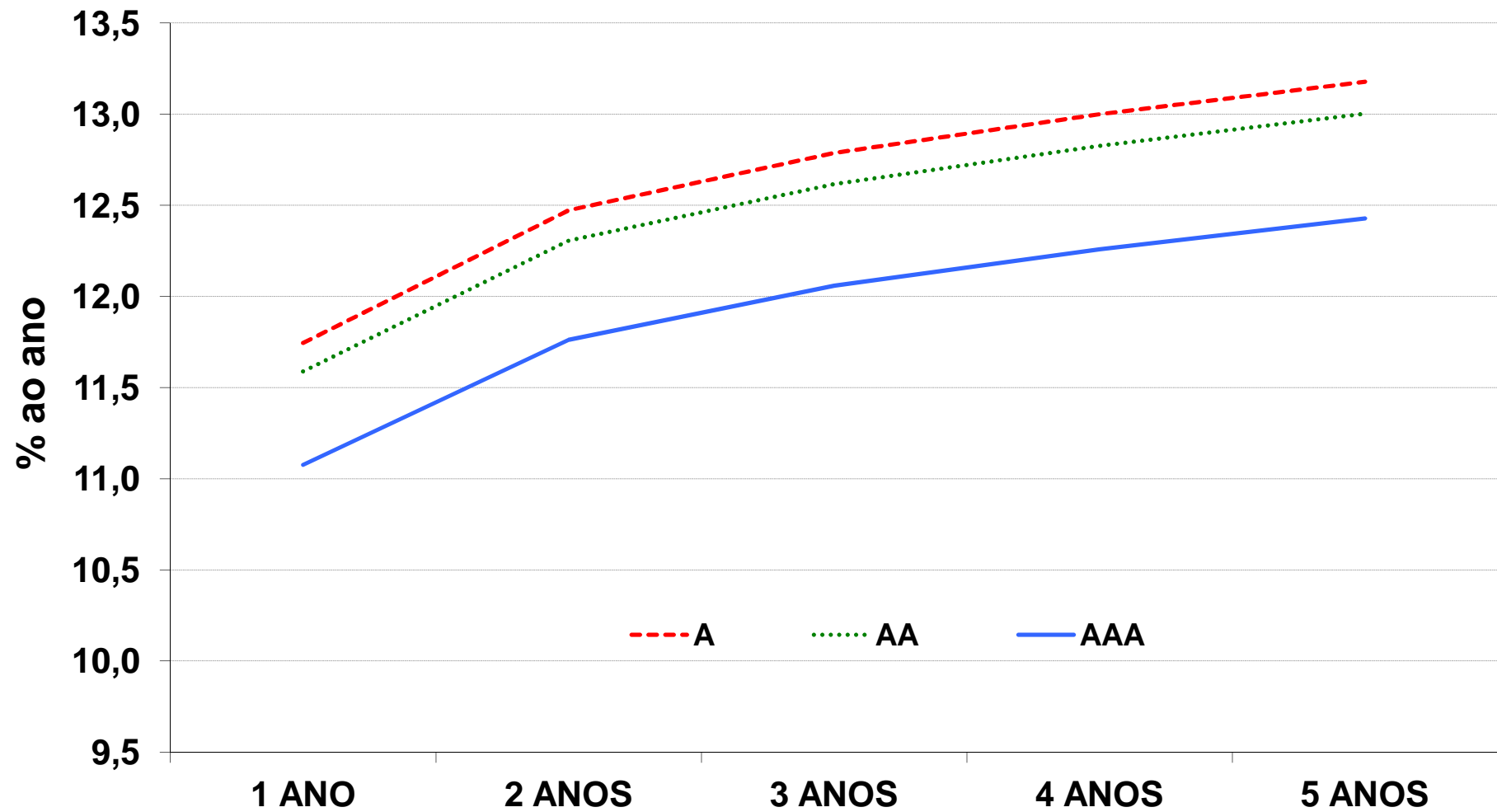
Analistas: Elaine Alves Pinheiro e Fernando M. Fumagalli

INDICADORES DE REMUNERAÇÃO DAS DEBÊNTURES POR TIPO DE INDEXADOR E RATING													
	%DI			DI + Spread				IGPM + Spread			IPCA + Spread		
	AAA	AA	A	AAA	AA	A	BBB	AAA	AA	A	AAA	AA	A
dez/05	101,95	104,38	105,97		1,18	1,20		10,02	10,89	10,80			
jan/06	101,43	104,25	105,74		1,21	1,21		10,00	10,89	10,83			
fev/06	101,59	104,36	105,88		1,20	1,22		10,11	10,79	10,88			
mar/06	101,56	104,20	105,72		1,21	1,15		10,32	10,75	10,86			
abr/06	101,56	104,19	105,67		1,19	1,09		10,56	10,81	11,03			
mai/06	101,60	104,15	105,71		1,18	1,04		10,57	10,89	11,00			
jun/06	101,63	104,32	105,77		1,19	1,09		10,70	10,96	11,17			
jul/06	101,52	104,22	105,82		1,22	1,10		10,79	11,12	11,19			
ago/06	101,63	104,23	105,88		1,22	1,11		10,76	10,98	11,06			
set/06	101,69	104,24	106,42		1,24	1,11		10,83	10,89	10,75			
out/06	101,50	104,25	106,10		1,21	1,09		10,41	10,82	10,67			
nov/06	101,54	104,21	106,13		1,18	1,10		9,92	10,54	10,45			
dez/06	101,80	104,25	106,16		1,16	1,10		9,20	9,94	10,19			
jan/07	101,83	104,24	106,36		1,17	1,11		8,48	9,34	9,93			
fev/07	102,07	104,19	106,28		1,16	1,10		8,45	10,31	9,56			
mar/07	101,85	104,14	106,54		1,09	1,10		8,62	9,18	9,28			
abr/07	101,72	104,05	105,12		0,85	0,95	1,13	8,27	8,44	8,85			
mai/07	102,03	103,91	104,99		0,84	1,12	1,31	7,38	7,82	8,34			
jun/07	102,18	103,76	104,74		0,68	1,16	1,23	7,27	7,55	7,86			
jul/07	101,88	103,89	104,71		0,77	1,01	1,22	7,28	7,56	7,94			
ago/07	102,39	103,75	104,86	0,57	0,78	1,16	1,23	7,49	8,08	8,20			
set/07	102,33	103,75	105,30		0,56	1,12	1,21	7,40	7,98	8,10			
out/07	102,29	103,76	105,26	0,55	0,55	1,12	1,17	7,41	8,00	8,19			
nov/07	102,26	103,82	105,27	0,55	0,54	1,06	1,16	7,39	8,00	8,12	7,63	8,08	7,84
dez/07	102,31	103,81	105,36	0,55	0,54	0,98	1,14	7,28	8,05	8,13	7,76	8,35	7,81
jan/08	102,26	103,82	105,37	0,56	0,53	1,01	1,15	7,25	8,10	8,01	7,98	8,25	7,84
fev/08	102,46	103,81	105,37	0,55	0,55	1,05	1,15	7,40	8,08	8,06	7,92		7,84
mar/08	102,41	103,99	105,56	0,55	0,57	1,12	1,17	7,37	8,12	8,20	8,27	8,68	7,86
abr/08	104,80	105,43	107,31	0,77	0,72	1,20	1,31	7,46	8,53	8,34	8,37	8,78	8,67
mai/08	104,87	105,57	107,21	0,81	0,78		1,36	7,31	8,24	8,12	8,57	8,79	8,51
jun/08	104,58	105,63	107,20	0,85	0,79	1,13	1,39	7,00	7,86	7,85	8,79	9,19	9,07
jul/08	104,84	105,45	106,94	0,95	0,81	1,14	1,36	7,15	8,21	7,98	8,74	9,20	9,19
ago/08	105,29	105,83	107,33	1,02	0,82	1,19	1,28	7,81	8,58	9,21	8,85	9,30	9,28
set/08	106,28	107,43	108,58	1,43	0,91	1,32	1,37	8,58	10,05	10,62	9,64	9,98	10,04
out/08	108,54	110,34	111,67	1,65	1,45	1,77	1,73	8,49	10,03	9,41	10,45	12,11	11,82
nov/08	110,03	112,26	114,20	1,99	1,79	2,05	2,05	8,64	10,36	9,91	11,04	12,19	12,33
dez/08	113,13	115,09	117,63	2,36	2,11	2,34	2,21	9,80	10,58	10,92	10,21	11,53	11,90
jan/09	113,85	116,33	119,26	2,45	2,38	2,47	2,37	9,37	10,21	10,39	9,13	10,53	11,26
fev/09	113,33	116,39	119,82	1,89	2,44	2,60	2,37	8,45	9,69	9,66	8,81	10,28	10,47
mar/09	112,63	116,19	120,27	1,71	2,33	2,48	2,20	8,12	9,14	9,31	8,30	9,58	9,78
abr/09	112,30	116,23	120,27	1,63	2,32	2,46	2,22	8,39	9,42	9,78	8,33	9,67	9,80
mai/09	111,72	116,66	120,22	1,56	2,29	2,47	2,16	8,19	8,97	9,38	8,03	9,14	9,28
jun/09	113,08	116,51	120,25	1,55	2,25	2,46	2,19	7,49	8,70	8,89	7,52	8,77	9,33
jul/09	114,26	115,06	118,47	1,31	1,91	2,07	2,23	7,33	8,48	8,53	7,10	8,58	8,96
ago/09	113,17	113,81	118,36	1,24	1,86	2,09	2,12	7,06	8,18	8,09	7,10	8,50	9,03
set/09	112,35	113,08	118,28	1,13	1,82	2,04	2,09	6,62	7,94	7,44	7,06	8,28	8,75
out/09	110,50	112,43	116,89	1,08	1,71	1,95	1,98	6,60	7,92	7,49	7,17	8,28	8,64
nov/09	109,61	111,89	116,10	1,09	1,70	1,97	2,20	6,93	8,02	7,63	7,23	8,25	8,67
dez/09	108,12	110,57	115,21	0,96	1,49	1,77	2,14	6,75	7,76	7,45	7,14	8,02	8,39
jan/10	107,39	110,32	114,75	0,94	1,48	1,75	2,18	6,23	7,31	7,04	7,07	7,98	8,30
fev/10	107,30	109,95	114,73	0,95	1,42	1,73	2,08	5,49	7,28	6,49	7,03	8,00	8,26
mar/10	107,23	109,66	113,62	0,80	1,34	1,69	2,00	5,55	7,06	6,51	7,02	7,80	8,21
abr/10	107,55	109,65	113,67	0,82	1,39	1,74	2,04	5,58	7,08	6,17	7,03	7,90	8,29
mai/10	107,07	109,30	113,22	0,81	1,36	1,69	1,98	5,11	6,79	5,87	7,09	7,99	8,25
jun/10	106,48	109,44	113,25	0,82	1,39	1,71	1,99	5,18	6,89	6,18	7,11	8,01	8,23
jul/10	105,75	109,50	113,05	0,77	1,36	1,64	1,94	5,48	6,98	6,41	7,04	7,94	8,22
ago/10	105,89	109,37	112,54	0,74	1,33	1,56	1,92	5,49	6,97	6,36	6,91	7,90	8,06
set/10	105,60	109,27	112,15	0,72	1,27	1,50	1,41	5,22	6,79	6,38	6,81	7,81	7,86
out/10	105,51	109,16	111,82	0,87	1,25	1,49	1,42	5,91	6,82	6,40	6,69	7,61	7,85
nov/10	105,39	108,80	111,60	0,87	1,24	1,49	1,34	5,88	6,85	6,40	6,62	7,60	7,86
dez/10	105,39	108,52	111,71	0,87	1,24	1,46	1,32	6,28	6,93	6,32	6,70	7,73	8,12
jan/11	106,72	109,04	111,67	1,05	1,25	1,53	2,73	6,42	7,06	5,78	6,71	7,91	7,96
fev/11	106,63	108,88	111,27	1,05	1,24	1,52	2,74	6,40	6,99	5,62	6,82	7,94	7,89
mar/11	106,44	108,41	110,58	1,04	1,23	1,46	2,73	6,37	7,02	4,96	6,78	7,88	7,82
abr/11	106,80	108,22	110,44	1,07	1,27	1,53	2,73	6,16	7,01	3,76	6,99	7,89	7,88
mai/11	106,93	108,22	110,39	1,07	1,26	1,51	2,73	6,27	7,21	3,80	7,08	7,94	7,98
jun/11	106,60	108,19	111,06	1,05	1,28	1,54	2,73	6,07	7,30		7,21	7,93	8,04
jul/11	107,34	108,94	110,91	1,04	1,29	1,53	2,73	6,10	7,36		7,25	7,87	8,20
ago/11	106,55	108,28	110,88	1,00	1,25	1,52	2,76	5,74	7,33		6,98	7,59	7,97
set/11	106,13	108,38	110,18	0,93	1,18	1,51	4,22	5,47	7,03		5,86	6,52	8,42
out/11	106,02	108,06	110,06	0,92	1,17	1,50	4,00	5,60	6,92		7,15	6,53	7,17
nov/11	106,04	108,90	109,89	0,88	1,34	1,07	4,18	5,74	6,80		5,69	6,29	6,74
dez/11	105,98	108,96	109,87	0,87	1,14	1,47	0,00	5,98	7,14		5,98	7,14	0,00
jan/12	105,80	108,45	109,93	0,87	1,17	1,54	3,47	5,82	7,64		5,78	6,24	6,62
fev/12	105,70	108,81	110,09	0,88	1,16	2,45	3,48	5,45	7,60		5,49	6,10	6,98
mar/12	105,61	108,66	110,48	0,86	1,13	2,39	3,45	4,70	7,63		5,32	5,86	6,76
abr/12	105,53	108,28	110,38	0,85	1,11	2,10	3,48	4,24	7,72		4,98	5,63	6,56
mai/12	105,30	108,97	110,47	0,85	1,11	1,90	3,47	4,43	7,93		4,62	5,37	6,30
jun/12	105,29	108,83	110,83	0,84	1,11	1,91	3,50	5,24	8,01		4,57	5,36	6,18
jul/12	107,28	108,75	111,01	0,83	1,11	1,89	3,50	5,01	7,97		4,17	4,95	5,85
ago/12	107,18	108,53	111,01	0,83	1,09	1,73	3,50		8,23		4,10	4,87	5,86
set/12	107,21	108,50	110,94	0,76	1,08	1,69			8,26		3,97	4,72	5,67
out/12	107,21	108,55	110,94	0,79	1,06	1,62	5,75		8,26		3,42	4,52	5,50
nov/12	107,28	108,58	110,97	0,78	1,06	1,61	5,39		8,29		3,20	4,30	5,17
dez/12	107,28	108,47	111,48	0,78	1,06	1,56	7,46		8,23		3,04	4,26	5,17
jan/13	107,22	108,36	111,39	0,78	1,05	1,51	6,38		8,15		3,16	4,25	5,18
fev/13	107,10	108,36	111,23	0,79	1,06	1,50	6,22		7,94		3,54	4,62	5,38
mar/13	105,77	108,32	111,30	0,77	1,06	1,58	7,64		7,80		3,70	4,72	5,38
abr/13	105,69	108,33	112,01	0,77	1,07	1,57	28,31		7,83		3,74	4,69	5,31
mai/13	105,58	109,09	112,01	0,76	1,07	1,57	20,49		7,85		4,36	5,22	5,93
jun/13	105,40	109,15	112,00	0,78	1,08	1,59	24,59		7,91		5,17	5,93	6,56
jul/13	105,31	110,50	112,00	0,80	1,08	1,52	16,57		7,90		4,98	5,85	6,40
ago/13	105,36	110,50											

	TAXA NOMINAL ESTIMADA - POR RATING E PRAZO														
	AAA					AA					A				
	360	720	1080	1440	1800	360	720	1080	1440	1800	360	720	1080	1440	1800
	1 ANO	2 ANOS	3 ANOS	4 ANOS	5 ANOS	1 ANO	2 ANOS	3 ANOS	4 ANOS	5 ANOS	1 ANO	2 ANOS	3 ANOS	4 ANOS	5 ANOS
dez/05	16,77	16,05	15,74	15,44	15,21	17,17	16,43	16,12	15,80	15,57	17,43	16,68	16,36	16,04	15,81
jan/06	16,12	15,50	15,14	14,85	14,62	16,57	15,93	15,56	15,26	15,02	16,80	16,16	15,79	15,48	15,24
fev/06	15,53	14,83	14,48	14,21	14,01	15,96	15,24	14,87	14,60	14,39	16,19	15,46	15,09	14,81	14,60
mar/06	15,07	14,86	14,84	14,81	14,76	15,46	15,24	15,22	15,19	15,14	15,69	15,47	15,45	15,41	15,36
abr/06	14,91	14,86	14,87	14,83	14,77	15,30	15,24	15,25	15,21	15,15	15,51	15,46	15,47	15,43	15,36
mai/06	15,63	16,34	16,53	16,51	16,54	16,02	16,75	16,95	16,92	16,96	16,26	17,00	17,20	17,18	17,21
jun/06	15,02	15,55	15,65	15,73	15,77	15,42	15,96	16,07	16,15	16,19	15,63	16,18	16,29	16,37	16,42
jul/06	14,68	14,95	15,02	15,14	15,24	15,07	15,35	15,42	15,54	15,64	15,30	15,59	15,66	15,78	15,88
ago/06	14,18	14,35	14,47	14,54	14,59	14,54	14,72	14,84	14,92	14,97	14,77	14,95	15,08	15,15	15,20
set/06	13,80	14,03	14,19	14,33	14,39	14,15	14,39	14,54	14,69	14,75	14,44	14,69	14,85	14,99	15,06
out/06	13,21	13,38	13,57	13,66	13,75	13,56	13,74	13,94	14,03	14,13	13,80	13,98	14,19	14,28	14,38
nov/06	12,96	13,12	13,27	13,35	13,43	13,30	13,46	13,62	13,70	13,79	13,54	13,71	13,87	13,96	14,04
dez/06	12,62	12,53	12,58	12,56	12,57	12,93	12,83	12,89	12,86	12,88	13,16	13,07	13,12	13,10	13,11
jan/07	12,60	12,49	12,50	12,55	12,56	12,89	12,79	12,80	12,84	12,85	13,16	13,05	13,06	13,10	13,11
fev/07	12,37	12,20	12,21	12,24	12,25	12,63	12,45	12,46	12,49	12,50	12,88	12,70	12,71	12,74	12,75
mar/07	12,07	11,81	11,77	11,80	11,78	12,34	12,08	12,04	12,07	12,05	12,63	12,36	12,32	12,35	12,33
abr/07	11,56	11,12	10,87	10,80	10,77	11,82	11,37	11,12	11,05	11,02	11,94	11,49	11,24	11,16	11,13
mai/07	11,27	10,71	10,50	10,42	10,36	11,48	10,91	10,69	10,61	10,55	11,60	11,02	10,80	10,72	10,66
jun/07	11,01	10,86	10,90	10,94	10,91	11,17	11,03	11,07	11,11	11,08	11,28	11,13	11,18	11,22	11,19
jul/07	11,15	11,23	11,27	11,30	11,29	11,37	11,45	11,49	11,52	11,51	11,46	11,54	11,58	11,61	11,60
ago/07	11,63	12,06	12,13	12,13	12,14	11,79	12,22	12,29	12,29	12,30	11,91	12,35	12,43	12,43	12,44
set/07	11,42	11,58	11,63	11,61	11,60	11,58	11,74	11,80	11,78	11,77	11,75	11,92	11,97	11,95	11,94
out/07	11,56	11,81	11,91	11,91	11,90	11,73	11,98	12,08	12,08	12,07	11,89	12,16	12,25	12,25	12,24
nov/07	11,85	12,37	12,60	12,66	12,74	12,03	12,56	12,79	12,85	12,94	12,20	12,74	12,97	13,03	13,12
dez/07	12,33	13,10	13,26	13,27	13,32	12,51	13,29	13,45	13,46	13,52	12,70	13,49	13,65	13,66	13,72
jan/08	12,32	13,04	13,21	13,18	13,21	12,51	13,24	13,41	13,38	13,41	12,70		13,61	13,58	13,61
fev/08	12,19	12,75	12,79	12,75	12,75	12,35	12,91	12,96	12,91	12,91	12,54	13,11	13,15	13,11	13,11
mar/08	13,00	13,61	13,65	13,62	13,65	13,20	13,82	13,86	13,83	13,86	13,40	14,03	14,07	14,04	14,07
abr/08	13,80	14,37	14,34	14,31	14,28		14,45	14,42	14,39	14,37	14,13	14,71	14,68	14,65	14,63
mai/08	14,42	14,89	14,72	14,45	14,21	14,52	14,99	14,82	14,55	14,30	14,74	15,22	15,05	14,77	14,53
jun/08	15,11	16,04	16,11	15,79	15,67	15,26	16,20	16,27	15,95	15,82	15,49	16,44	16,51	16,19	16,06
jul/08	15,33	15,44	15,04	14,72	14,53	15,42	15,53	15,13	14,81	14,62	15,63	15,75	15,35	15,01	14,82
ago/08	15,34	15,14	14,71	14,41	14,32	15,42	15,22	14,78	14,49	14,39	15,64	15,43	14,99	14,69	14,60
set/08	15,34	15,26	15,16	15,03	15,03	15,50	15,43	15,32	15,19	15,19	15,67	15,59	15,48	15,35	15,35
out/08	16,65	17,61	18,28	18,72	18,88	16,93	17,90	18,58	19,03	19,19	17,13	18,11	18,81	19,26	19,42
nov/08	15,88	16,65	16,94	17,21	17,40	16,20	16,99	17,29	17,56	17,75	16,48	17,28	17,59	17,86	18,05
dez/08	13,79	13,79	13,90	14,16	14,21	14,03	14,03	14,14	14,41	14,46	14,34	14,34	14,46	14,73	14,77
jan/09	12,71	13,10	13,34	13,80	14,09	12,98	13,39	13,63	14,10	14,40	13,31	13,73	13,98	14,45	14,76
fev/09	12,04	12,48	12,83	13,33	13,65	12,36	12,81	13,17	13,69	14,01	12,72	13,19	13,56	14,09	14,43
mar/09	11,03	11,76	12,24	12,72	13,05	11,38	12,13	12,63	13,12	13,47	11,77	12,56	13,07	13,58	13,94
abr/09	11,08	12,11	12,87	13,55	13,82	11,47	12,53	13,32	14,03	14,31	11,87	12,97	13,78	14,52	14,81
mai/09	10,43	11,32	12,14	12,72	12,91	10,90	11,82	12,68	13,29	13,49	11,23	12,18	13,07	13,69	13,90
jun/09	10,44	12,02	12,87	13,40	13,82	10,75	12,39	13,26	13,81	14,24	11,10	12,78	13,68	14,25	14,69
jul/09	10,52	12,16	13,07	13,63	13,85	10,60	12,24	13,16	13,73	13,95	10,91	12,61	13,55	14,13	14,36
ago/09	10,41	12,00	13,08	13,60	13,90	10,47	12,06	13,16	13,68	13,98	10,89	12,55	13,68	14,23	14,53
set/09	10,73	12,66	13,32	13,71	13,94	10,80	12,74	13,41	13,80	14,03	11,30	13,33	14,03	14,43	14,68
out/09	10,97	12,67	13,50	13,93	14,12	11,16	12,90	13,74	14,18	14,37	11,61	13,41	14,28	14,74	14,94
nov/09	11,09	12,79	13,67	13,97	14,16	11,32	13,06	13,95	14,27	14,46	11,75	13,55	14,48	14,80	15,00
dez/09	11,10	12,80	13,43	13,67	13,82	11,36	13,09	13,73	13,98	14,13	11,83	13,64	14,31	14,56	14,72
jan/10	11,23	12,62	13,18	13,44	13,65	11,54	12,96	13,54	13,81	14,02	12,00	13,48	14,08	14,37	14,58
fev/10	11,53	12,61	12,95	13,24	13,37	11,82	12,92	13,27	13,57	13,70	12,33	13,48	13,85	14,16	14,29
mar/10	11,50	12,66	12,96	13,05	13,09	11,76	12,95	13,26	13,35	13,39	12,18	13,42	13,74	13,83	13,87
abr/10	12,54	13,40	13,53	13,50	13,44	12,78	13,66	13,79	13,76	13,71	13,25	14,16	14,30	14,27	14,21
mai/10	12,36	12,98	13,11	13,13	13,15	12,61	13,25	13,38	13,40	13,42	13,07	13,72	13,86	13,88	13,90
jun/10	12,57	12,97	12,98	13,03	12,95	12,92	13,33	13,34	13,40	13,31	13,37	13,79	13,80	13,86	13,77
jul/10	11,80	12,43	12,57	12,64	12,56	12,22	12,87	13,02	13,09	13,01	12,62	13,28	13,44	13,51	13,43
ago/10	11,75	12,13	12,12	12,07	12,06	12,14	12,53	12,52	12,47	12,46	12,49	12,90	12,89	12,83	12,82
set/10	11,89	12,55	12,52	12,51	12,42	12,30	12,98	12,96	12,95	12,85	12,63	13,32	13,30	13,29	13,19
out/10	11,83	12,37	12,37	12,28	12,27	12,24	12,79	12,79	12,71	12,70	12,54	13,11	13,11	13,02	13,00
nov/10	12,58	12,94	12,88	12,80	12,80	12,99	13,36	13,30	13,22	13,22	13,33	13,70	13,64	13,56	13,56
dez/10	12,64	12,93	12,85	12,69	12,58	13,01	13,32	13,23	13,07	12,96	13,39	13,71	13,62	13,45	13,34
jan/11	13,28	13,77	13,78	13,75	13,67	13,56	14,07	14,08	14,04	13,97	13,89	14,41	14,42	14,38	14,30
fev/11	13,33	13,54	13,48	13,40	13,29	13,61	13,83	13,76	13,69	13,57	13,91	14,13	14,06	13,99	13,86
mar/11	13,03	13,58	13,71	13,79	13,70	13,27	13,83	13,96	14,05	13,95	13,53	14,11	14,24	14,33	14,23
abr/11	13,37	13,58	13,49	13,50	13,42	13,55	13,77	13,67	13,68	13,60	13,83	14,05	13,95	13,96	13,88
mai/11	13,31	13,36	13,28	13,30	13,24	13,47	13,52	13,44	13,46	13,40	13,74	13,79	13,71	13,73	13,67
jun/11	13,46	13,54	13,45	13,35	13,26	13,66	13,74	13,65	13,55	13,46	14,03	14,10	14,02	13,90	13,82
jul/11	13,50	13,71	13,74	13,73	13,68	13,70	13,91	13,94	13,94	13,88	13,95	14,16	14,20	14,20	14,13
ago/11	11,98	11,87	12,01	12,10	12,11	12,17	12,06	12,20	12,30	12,31	12,46	12,35	12,50	12,60	12,61
set/11	11,03	11,26	11,87	12,29	13,15	11,26	11,50	11,87	12,08	12,17	11,45	11,69	12,06	12,29	12,37
out/11	10,92	11,15	11,47	11,70	11,80	11,13	11,37	11,69	11,93	12,03	11,34	11,58	11,91	12,15	12,25
nov/11	10,26	10,41	10,81	11,13	11,27	10,54	10,69	11,10	11,43	11,58	10,64	10,79	11,20	11,54	11,

# ESTIMATIVA DA CURVA DE JUROS PARA DEBÊNTURES

## Curva do Período de Agosto - 2013

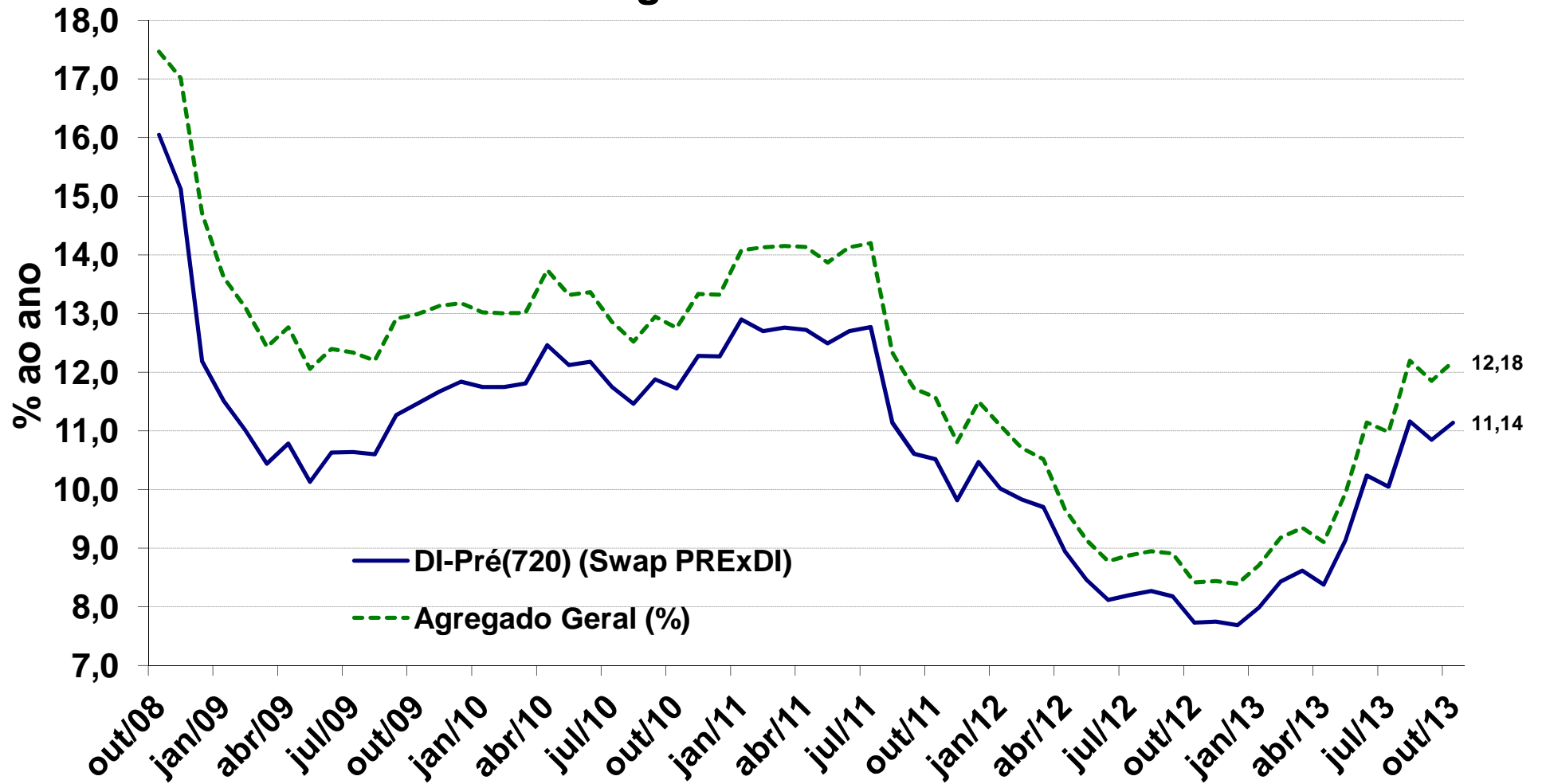


TAXA NOMINAL ESTIMADA - AGREGADO GERAL E POR RATING							
	DI-Pré(720) (Swap PREXDI)	Agregado Geral (%)	Spread sobre DI-Pré(720)	Agregado Por Rating (%)			
				AAA	AA	A	BBB
dez/05	15,74	16,03	0,29	16,05	16,43	16,68	
jan/06	15,27	15,64	0,37	15,50	15,93	16,16	
fev/06	14,51	14,99	0,48	14,83	15,24	15,46	
mar/06	14,65	15,13	0,48	14,86	15,24	15,47	
abr/06	14,63	15,09	0,46	14,86	15,24	15,46	
mai/06	16,34	16,46	0,12	16,34	16,75	17,00	
jun/06	15,50	15,93	0,43	15,55	15,96	16,18	
jul/06	14,74	15,38	0,64	14,95	15,35	15,59	
ago/06	14,35	15,06	0,71	14,35	14,72	14,95	
set/06	13,80	14,55	0,75	14,03	14,39	14,69	
out/06	13,24	14,04	0,80	13,38	13,74	13,98	
nov/06	12,99	13,77	0,78	13,12	13,46	13,71	
dez/06	12,24	13,11	0,87	12,53	12,83	13,07	
jan/07	12,34	13,07	0,73	12,49	12,79	13,05	
fev/07	11,96	12,69	0,73	12,20	12,45	12,70	
mar/07	11,60	12,35	0,75	11,81	12,08	12,36	
abr/07	10,93	11,66	0,72	11,12	11,37	11,49	
mai/07	10,52	11,21	0,69	10,71	10,91	11,02	
jun/07	10,63	11,18	0,55	10,86	11,03	11,13	
jul/07	11,00	11,49	0,48	11,23	11,45	11,54	
ago/07	11,86	12,39	0,53	12,06	12,22	12,35	
set/07	11,32	11,87	0,56	11,58	11,74	11,92	
out/07	11,53	12,08	0,55	11,81	11,98	12,16	
nov/07	12,14	12,62	0,48	12,37	12,56	12,74	
dez/07	12,80	13,30	0,50	13,10	13,29	13,49	
jan/08	12,70	13,17	0,47	13,04	13,24	13,43	
fev/08	12,44	12,95	0,51	12,75	12,91	13,11	
mar/08	13,24	13,71	0,47	13,61	13,82	14,03	
abr/08	13,91	14,49	0,58	14,37	14,45	14,71	
mai/08	14,20	14,89	0,70	14,89	14,99	15,22	
jun/08	15,21	15,70	0,50	16,04	16,20	16,44	
jul/08	14,73	15,37	0,64	15,44	15,53	15,75	
ago/08	14,38	14,95	0,56	15,14	15,22	15,43	
set/08	14,65	15,68	1,03	15,26	15,43	15,59	
out/08	16,05	17,46	1,42	17,61	17,90	18,11	
nov/08	15,13	17,02	1,89	16,65	16,99	17,28	
dez/08	12,19	14,71	2,52	13,79	14,03	14,34	
jan/09	11,51	13,61	2,10	13,10	13,39	13,73	
fev/09	11,01	13,11	2,10	12,48	12,81	13,19	
mar/09	10,44	12,43	1,99	11,76	12,13	12,56	
abr/09	10,78	12,77	1,98	12,11	12,53	12,97	
mai/09	10,13	12,06	1,92	11,32	11,82	12,18	
jun/09	10,63	12,40	1,77	12,02	12,39	12,78	
jul/09	10,64	12,33	1,69	12,16	12,24	12,61	
ago/09	10,60	12,20	1,60	12,00	12,06	12,55	
set/09	11,27	12,91	1,64	12,66	12,74	13,33	
out/09	11,47	12,99	1,52	12,67	12,90	13,41	
nov/09	11,67	13,13	1,46	12,79	13,06	13,55	
dez/09	11,84	13,18	1,34	12,80	13,09	13,64	
jan/10	11,75	13,02	1,27	12,62	12,96	13,48	
fev/10	11,75	13,00	1,25	12,61	12,92	13,48	
mar/10	11,81	13,01	1,20	12,66	12,95	13,42	
abr/10	12,46	13,74	1,28	13,40	13,66	14,16	
mai/10	12,12	13,32	1,20	12,98	13,25	13,72	
jun/10	12,18	13,36	1,18	12,97	13,33	13,79	
jul/10	11,75	12,86	1,11	12,43	12,87	13,28	
ago/10	11,46	12,52	1,06	12,13	12,53	12,90	
set/10	11,88	12,95	1,07	12,55	12,98	13,32	
out/10	11,72	12,76	1,04	12,37	12,79	13,11	
nov/10	12,28	13,34	1,06	12,94	13,36	13,70	
dez/10	12,27	13,32	1,05	12,93	13,32	13,71	
jan/11	12,90	14,08	1,18	13,77	14,07	14,41	
fev/11	12,70	14,13	1,43	13,54	13,83	14,13	15,02
mar/11	12,76	14,15	1,39	13,58	13,83	14,11	15,09
abr/11	12,72	14,14	1,42	13,58	13,77	14,05	15,14
mai/11	12,49	13,87	1,38	13,36	13,52	13,79	14,83
jun/11	12,70	14,13	1,43	13,54	13,74	14,10	15,12
jul/11	12,77	14,20	1,43	13,71	13,91	14,16	15,00
ago/11	11,14	12,33	1,19	11,87	12,06	12,35	13,05
set/11	10,61	11,72	1,11	11,26	11,50	11,69	12,42
out/11	10,52	11,57	1,05	11,15	11,37	11,58	12,20
nov/11	9,82	10,81	0,99	10,41	10,69	10,79	11,33
dez/11	10,47	11,50	1,03	11,10	11,41	11,50	11,99
jan/12	10,02	11,09	1,07	10,60	10,87	11,01	11,89
fev/12	9,83	10,71	0,88	10,39	10,70	10,82	10,93
mar/12	9,70	10,52	0,82	10,24	10,54	10,72	10,59
abr/12	8,95	9,67	0,72	9,44	9,69	9,88	
mai/12	8,46	9,14	0,68	8,91	9,16	9,35	
jun/12	8,12	8,78	0,66	8,55	8,78	9,00	
jul/12	8,20	8,88	0,68	8,70	8,86	9,09	
ago/12	8,27	8,95	0,68	8,77	8,91	9,17	
set/12	8,18	8,91	0,73	8,77	8,88	9,07	
out/12	7,73	8,42	0,69	8,29	8,39	8,58	
nov/12	7,75	8,44	0,69	8,31	8,41	8,60	
dez/12	7,69	8,39	0,70	8,25	8,34	8,57	
jan/13	7,99	8,71	0,72	8,57	8,66	8,90	
fev/13	8,43	9,18	0,75	9,03	9,14	9,38	
mar/13	8,62	9,35	0,73	9,12	9,34	9,59	
abr/13	8,38	9,11	0,73	8,86	9,08	9,39	
mai/13	9,13	9,94	0,81	9,64	9,96	10,23	
jun/13	10,24	11,15	0,91	10,79	11,18	11,47	
jul/13	10,05	10,98	0,93	10,58	11,10	11,26	
ago/13	11,16	12,20	1,04	11,76	12,33	12,50	
set/13	10,85	11,85	1,00	11,42	11,99	12,15	
out/13	11,14	12,18	1,04	11,76	12,31	12,47	

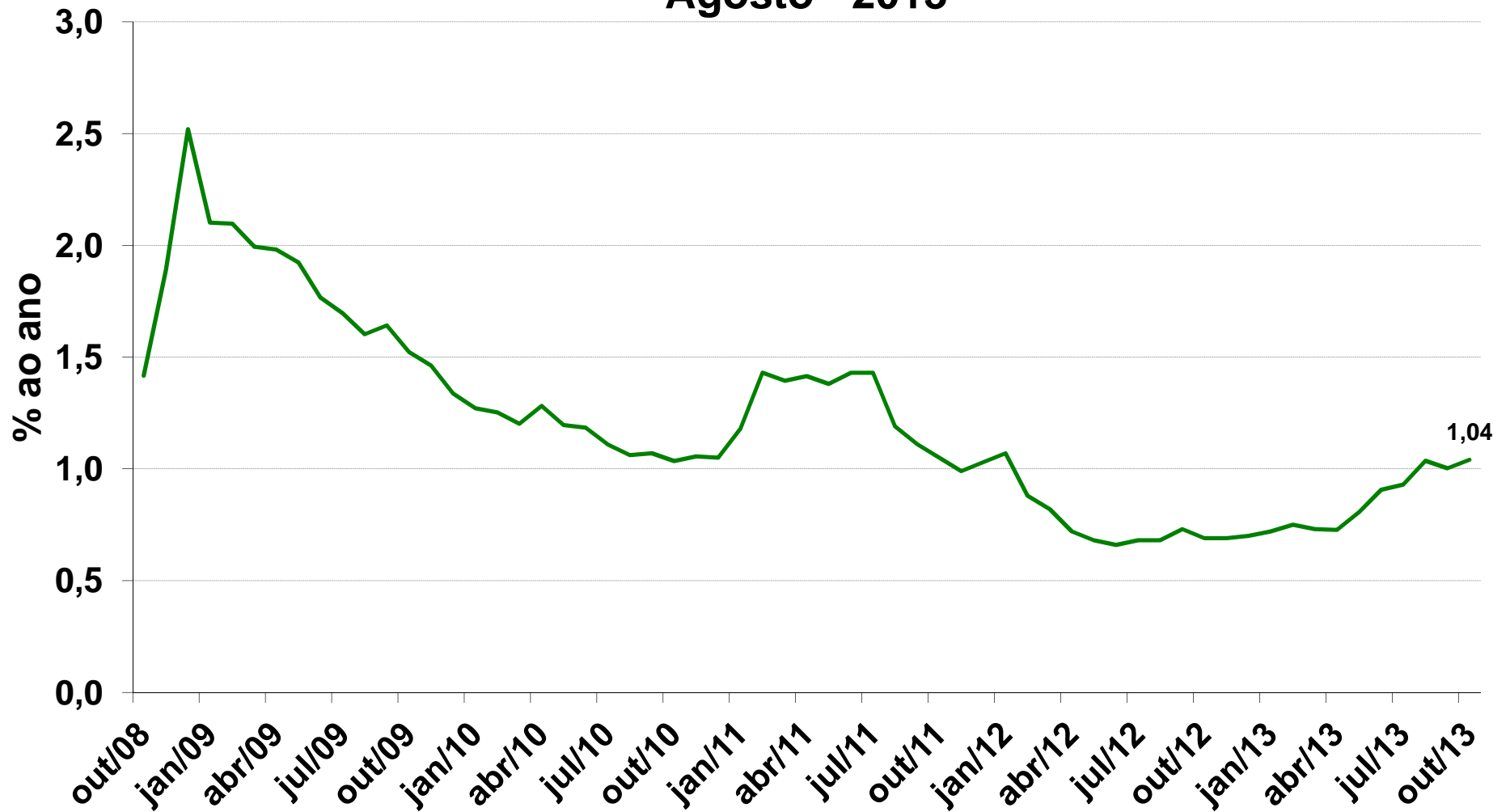
# TAXA NOMINAL ESTIMADA DE DEBÊNTURES

## Agregado Geral x DI-720

### Agosto - 2013



# SPREAD DE DEBÊNTURES AGREGADO GERAL x DI-720 Agosto - 2013

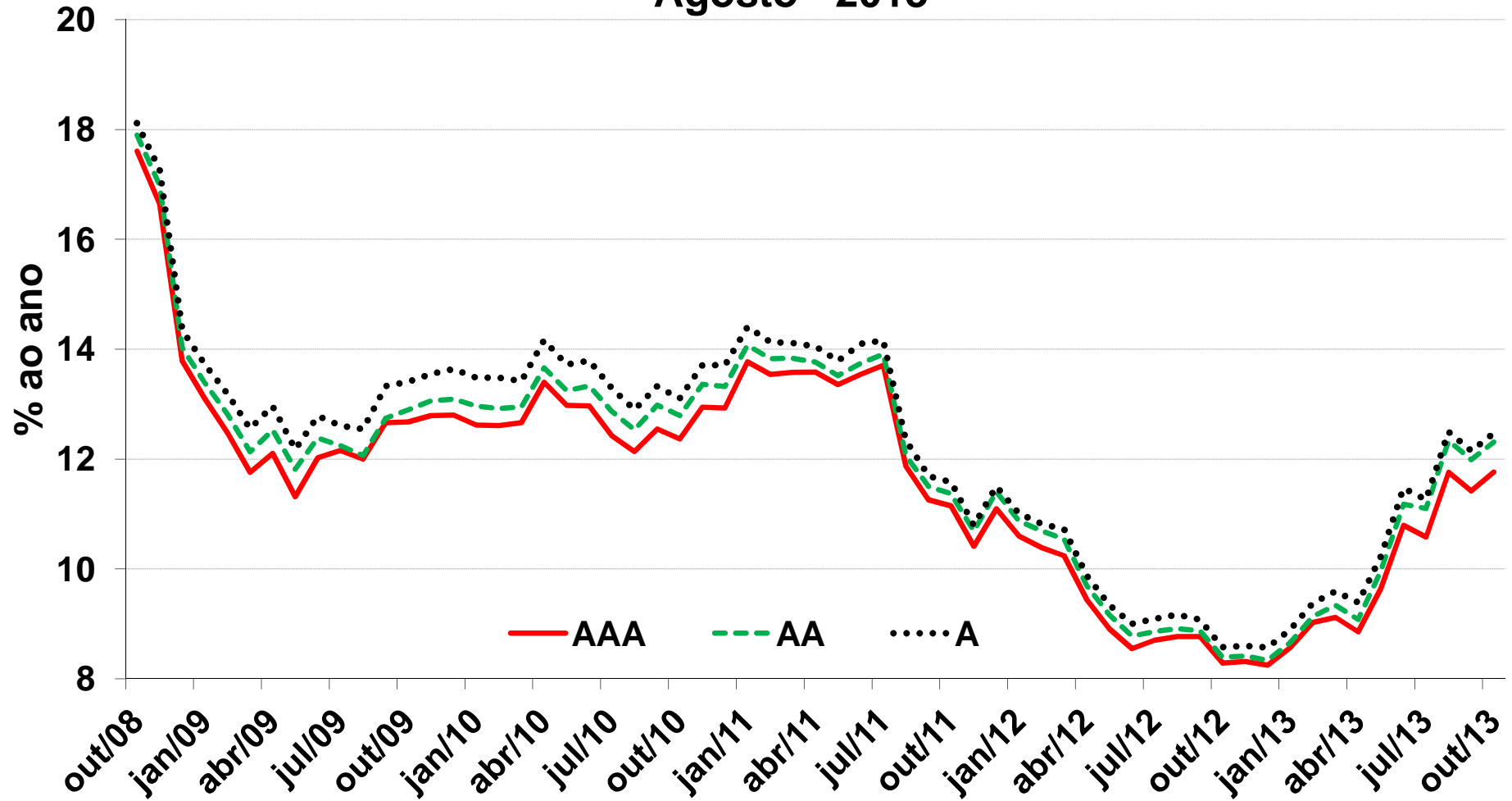




# TAXA NOMINAL ESTIMADA DEBÊNTURES

## Agregado por Rating x DI-Pré(720)

### Agosto - 2013



## Taxa Estimada Debêntures, PJ Recursos livres e BNDES - taxas anuais - 2013 Fonte: BACEN e Centro de Estudos IBMEC

