

Relatório Comparações internacionais

Outubro 2015



COMPARAÇÕES INTERNACIONAIS

O objetivo deste relatório é apresentar alguns indicadores que permitam a comparação do desempenho econômico-financeiro do mercado de capitais de países pertencentes a Mercados Emergentes, Mercados Desenvolvidos e América Latina. Assim, são apresentados alguns dos principais indicadores relacionados ao mercado de capitais destes países, como o número de empresas listadas, volume negociado, capitalização e liquidez de mercado, bem como a evolução dos principais índices de bolsas.

Para o Brasil são apresentados dados mais detalhados sobre o mercado acionário, como o volume emitido por setor de atuação e por nível de governança corporativa das empresas, bem como a movimentação das pessoas físicas, investidores institucionais e estrangeiros na Bovespa.

As opiniões emitidas nesta publicação são de inteira e exclusiva responsabilidade dos autores, não exprimindo, necessariamente, o ponto de vista do Centro de Estudos de Mercado de Capitais, do IBMEC ou de qualquer de seus apoiadores. Todos os dados utilizados foram obtidos das fontes citadas e podem sofrer revisões. A publicação foi produzida com as informações existentes em Outubro/2015.

Equipe Técnica:

Diretor: Carlos Antônio Rocca

Superintendente: Lauro Modesto Santos Jr.

Analistas: Elaine Alves Pinheiro e Fernando M. Fumagalli

*** Os métodos de cálculo dos indicadores de custo de capital próprio desenvolvidos pelo CEMEC são descritos nos TDI's CEMEC 02 e TDI CEMEC 10.**



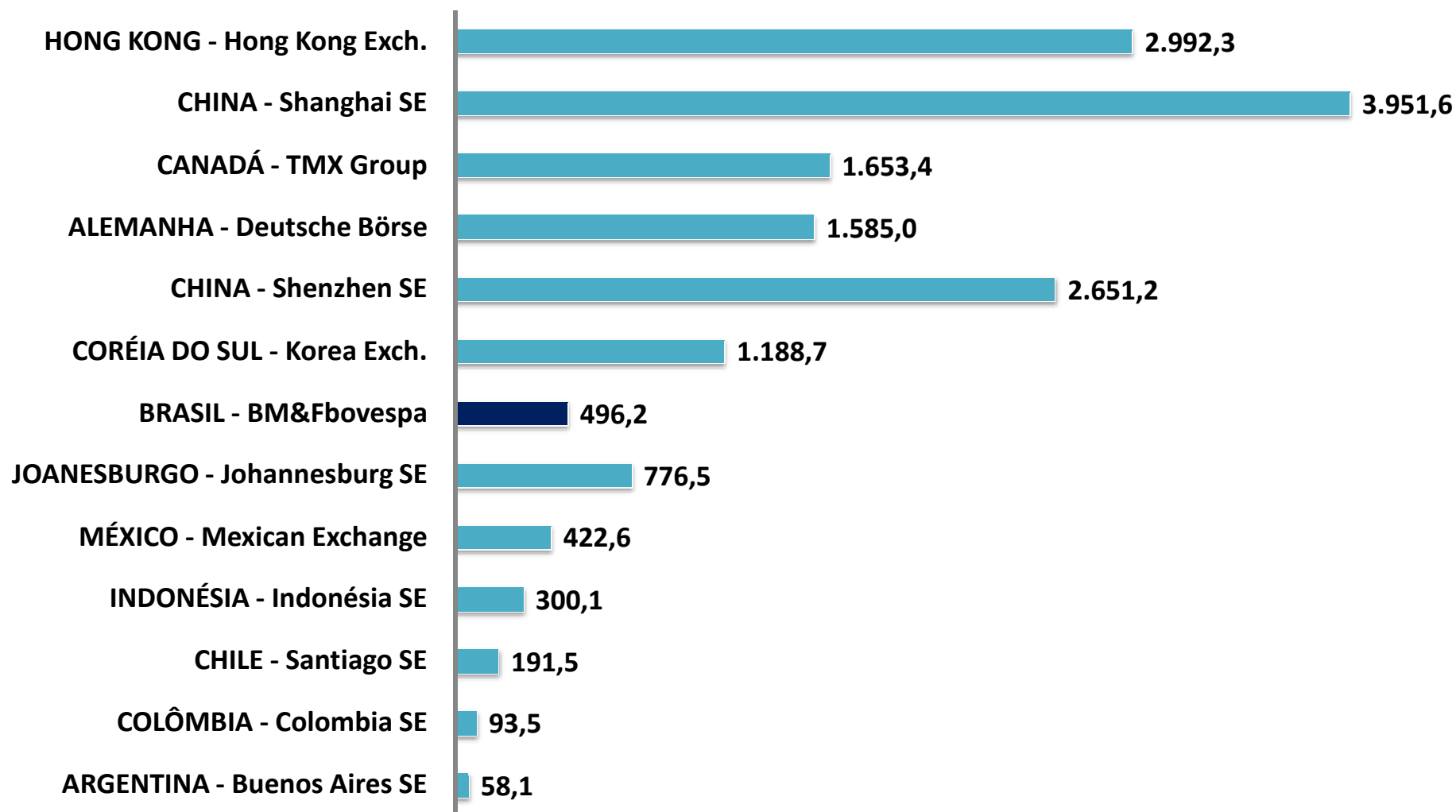
- I. Ranking geral**
- II. Mercados Emergentes**
- III. Índices de Bolsa**



Ranking Geral

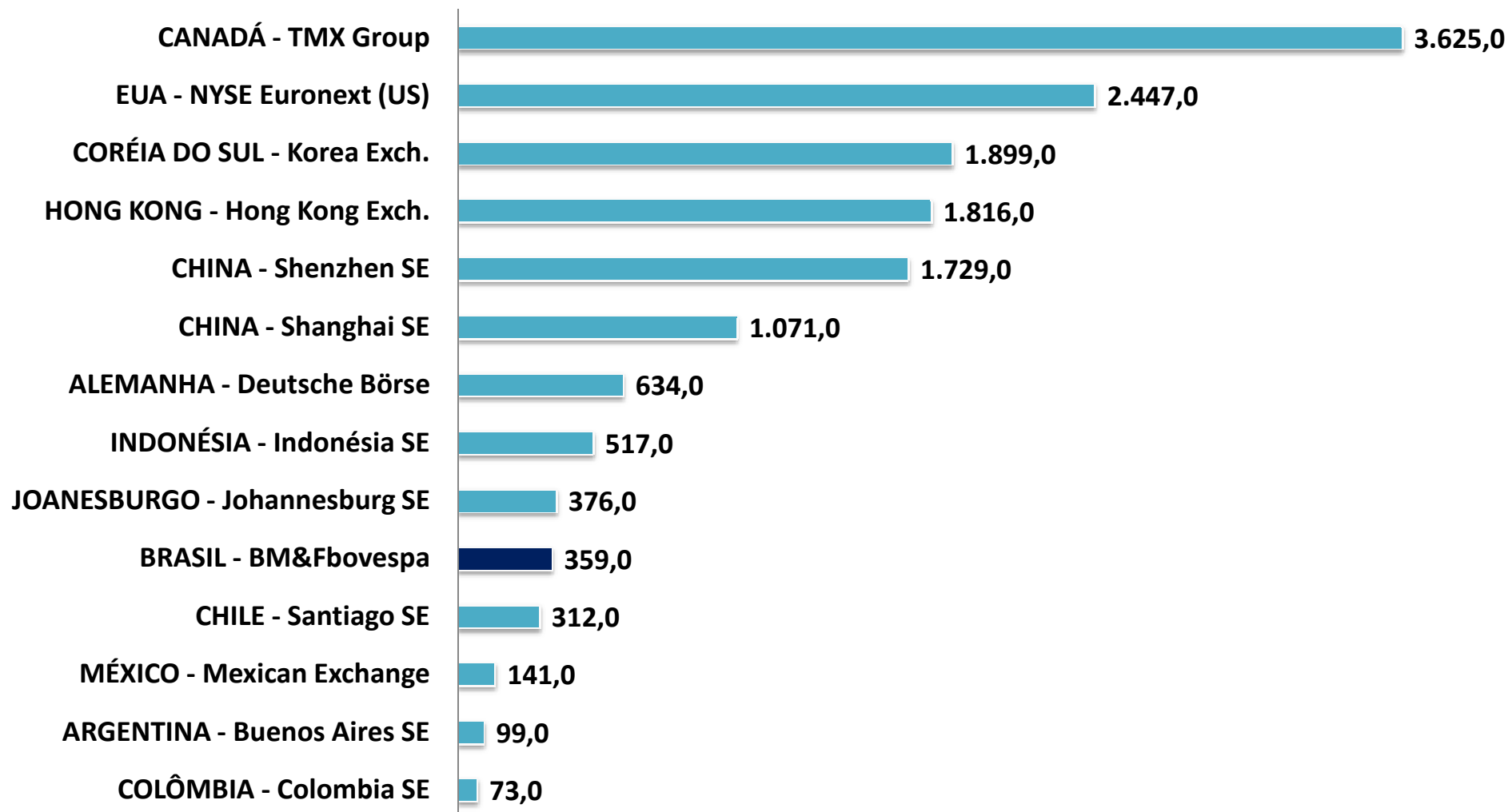


CAPITALIZAÇÃO DE MERCADO (BILHÕES) RANKING GERAL - Setembro 2015



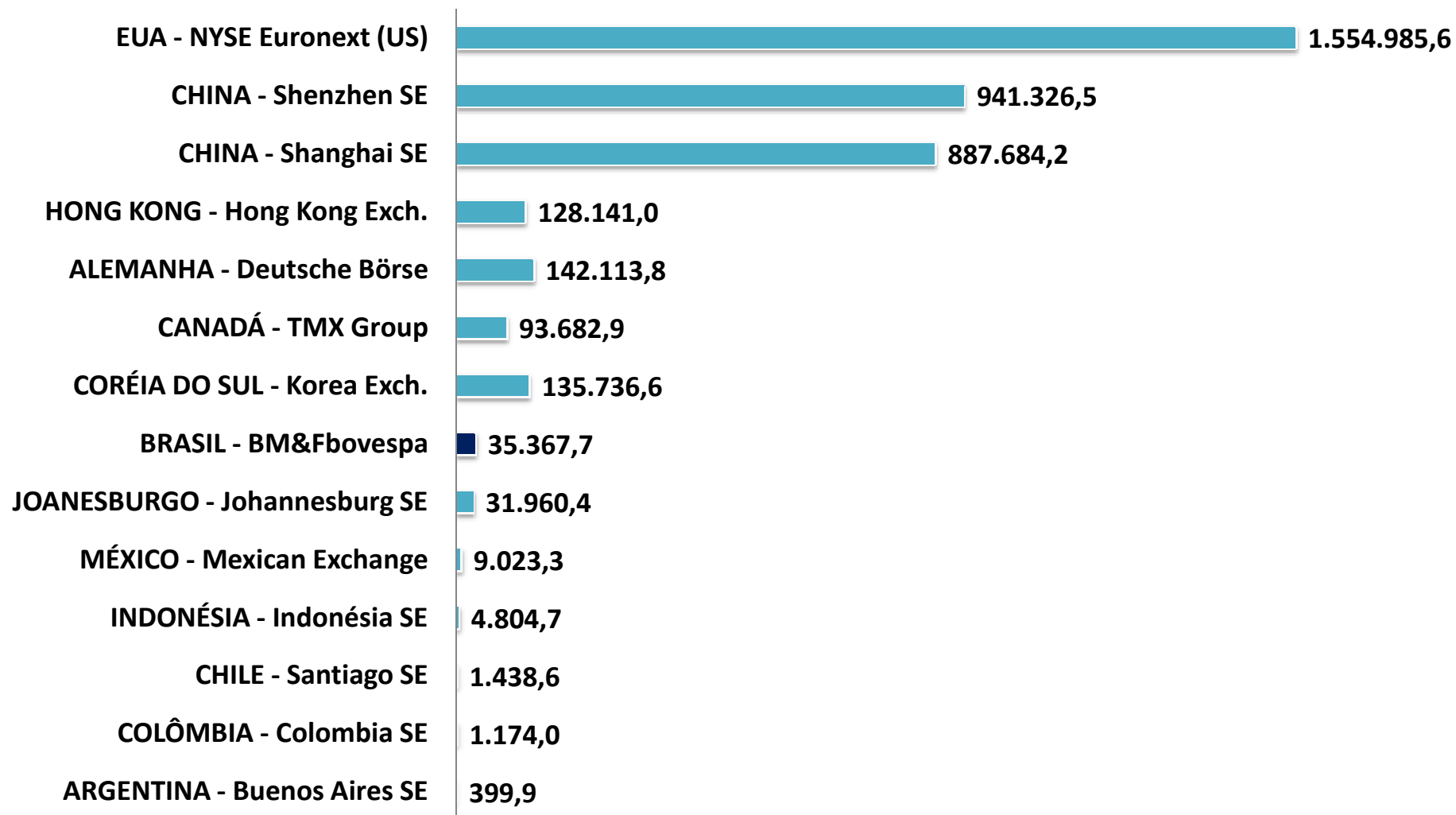


NÚMERO DE EMPRESAS LISTADAS RANKING GERAL - Setembro 2015

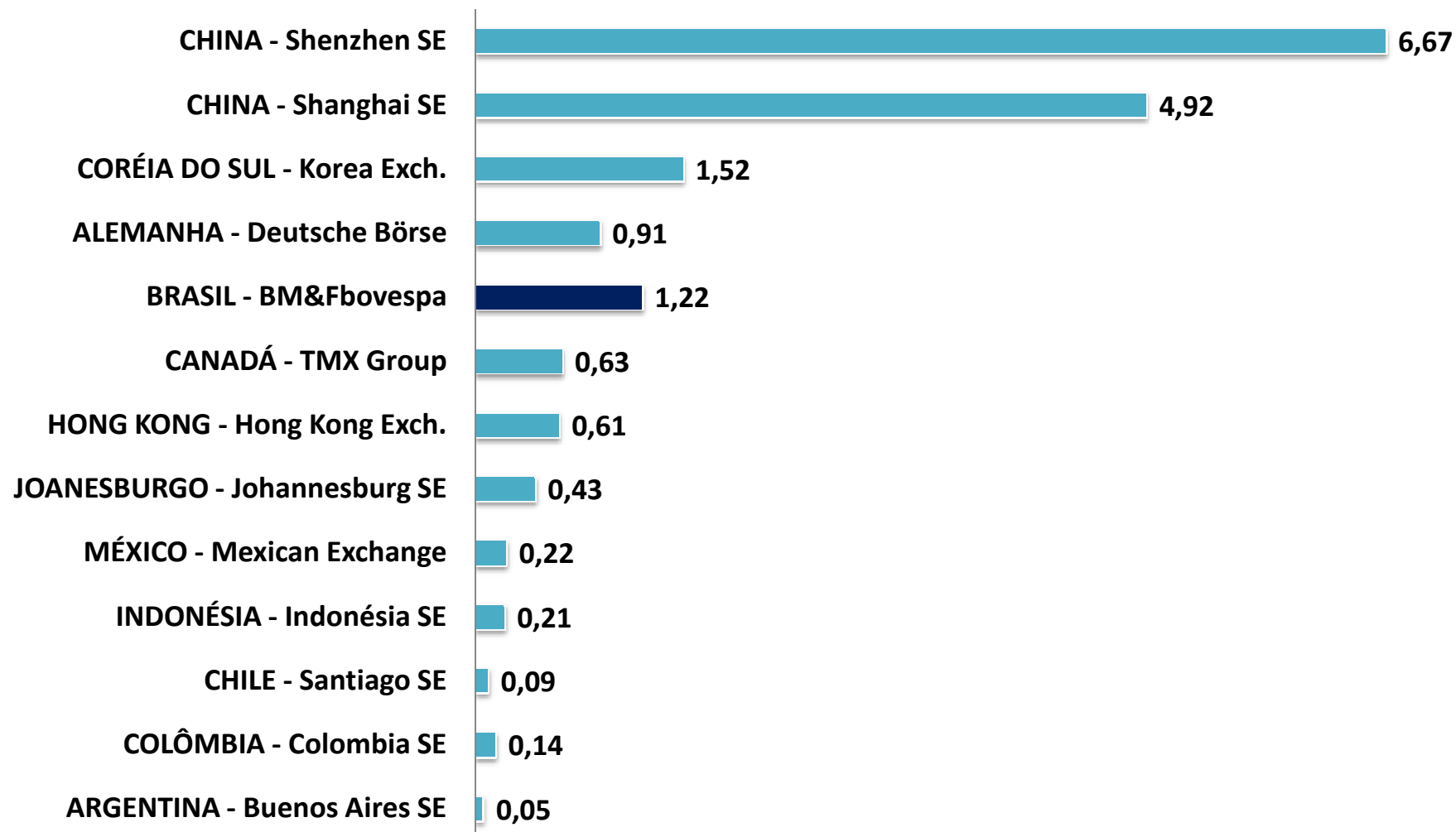




VOLUME NEGOCIADO (milhões US\$) RANKING GERAL - Setembro 2015



LIQUIDEZ DE MERCADO – Turnover (%)
RANKING GERAL - Setembro 2015

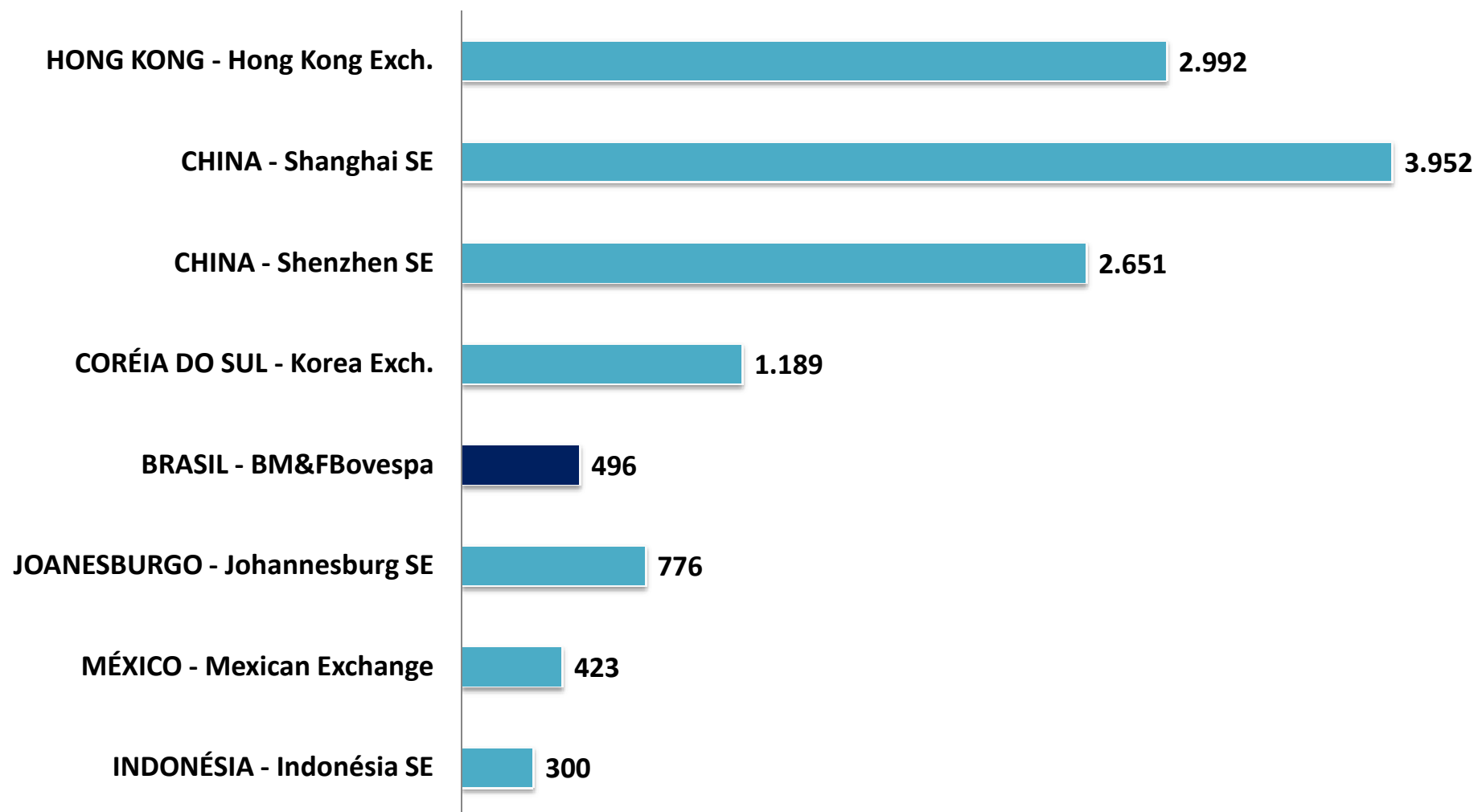




Mercados Emergentes

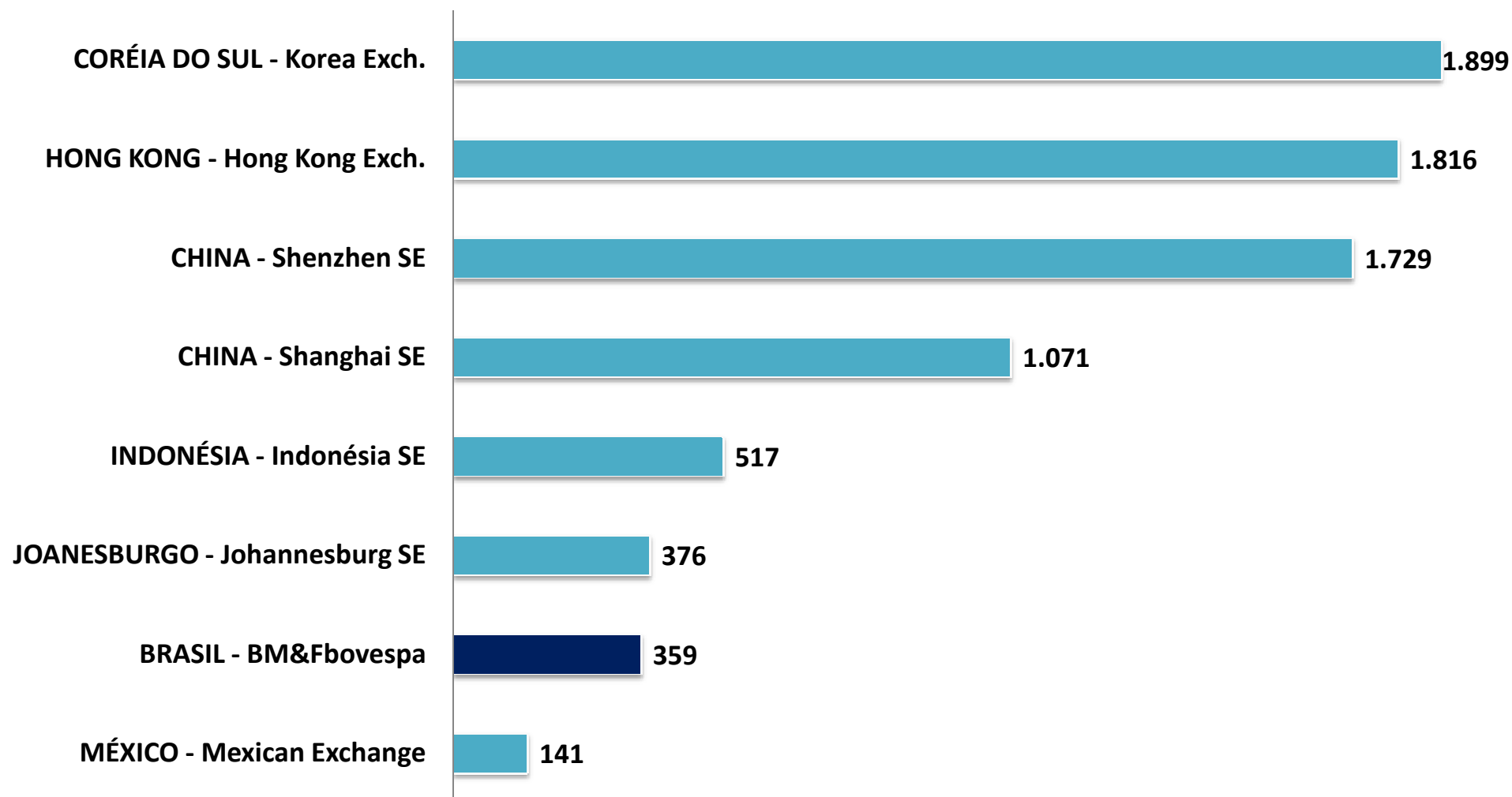


CAPITALIZAÇÃO DE MERCADO (bilhões US\$) MERCADOS EMERGENTES - Setembro 2015



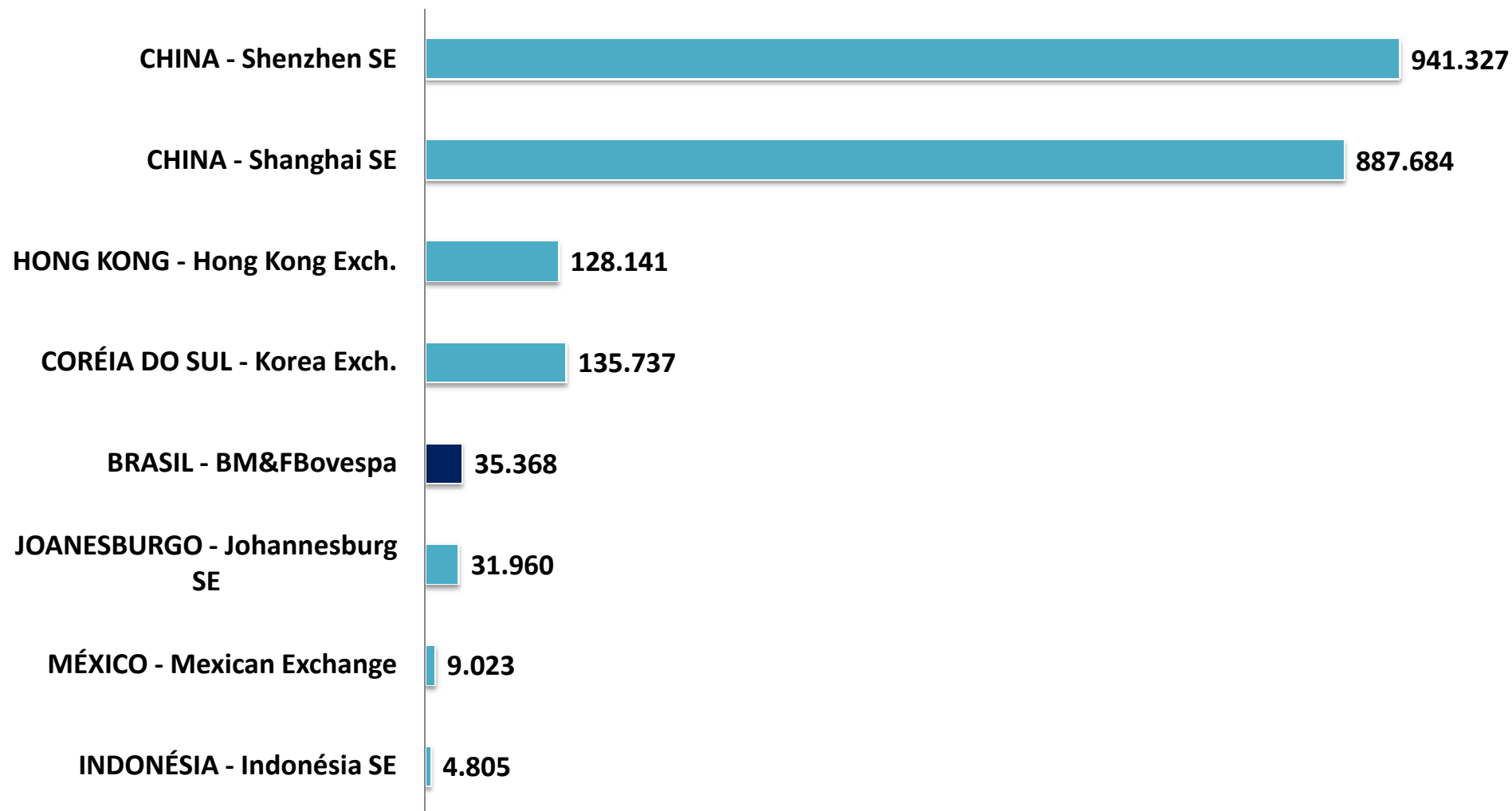


NÚMERO DE EMPRESAS LISTADAS MERCADOS EMERGENTES - Setembro 2015

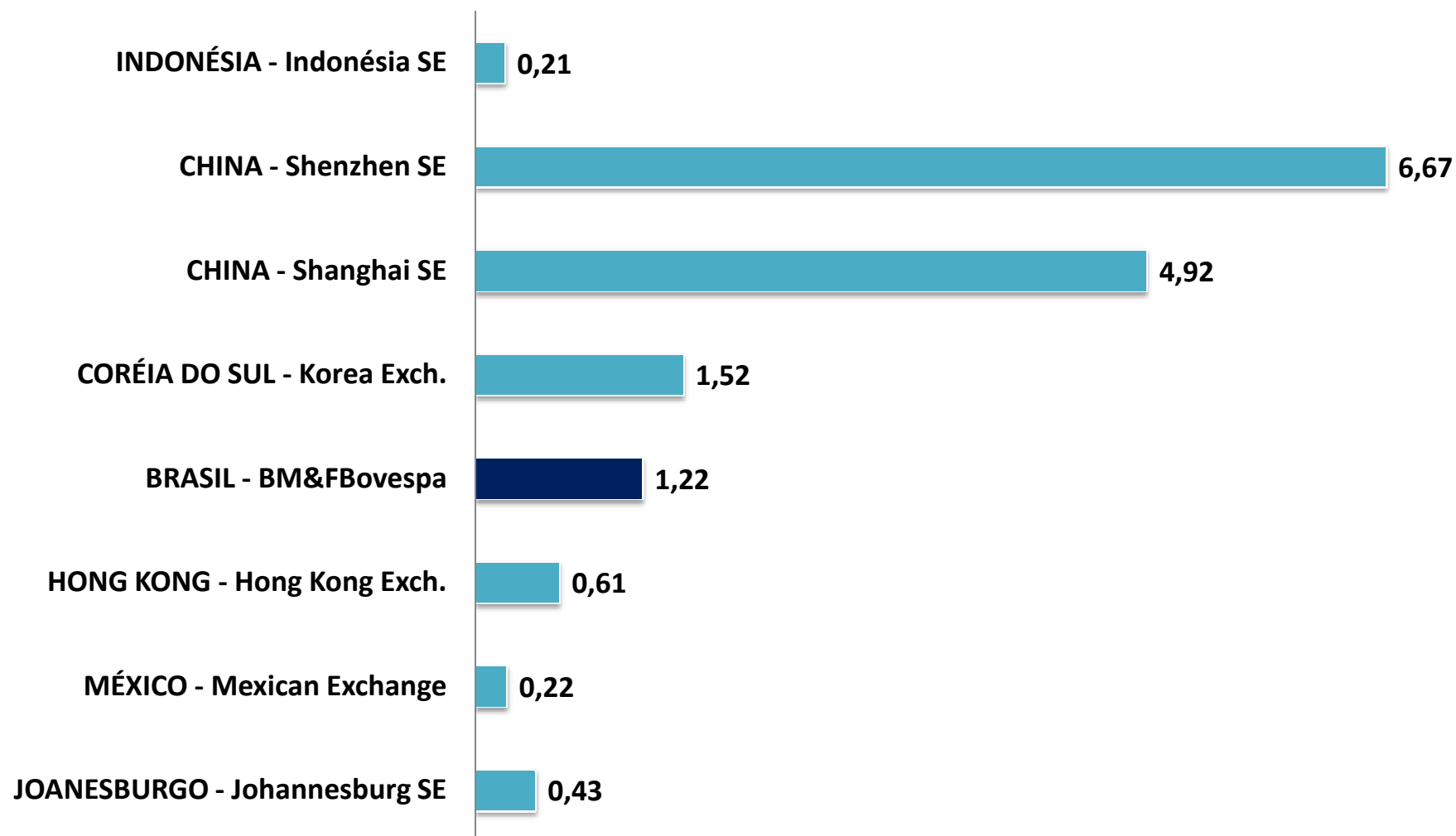




VOLUME NEGOCIADO (milhões US\$) MERCADOS EMERGENTES - Setembro 2015



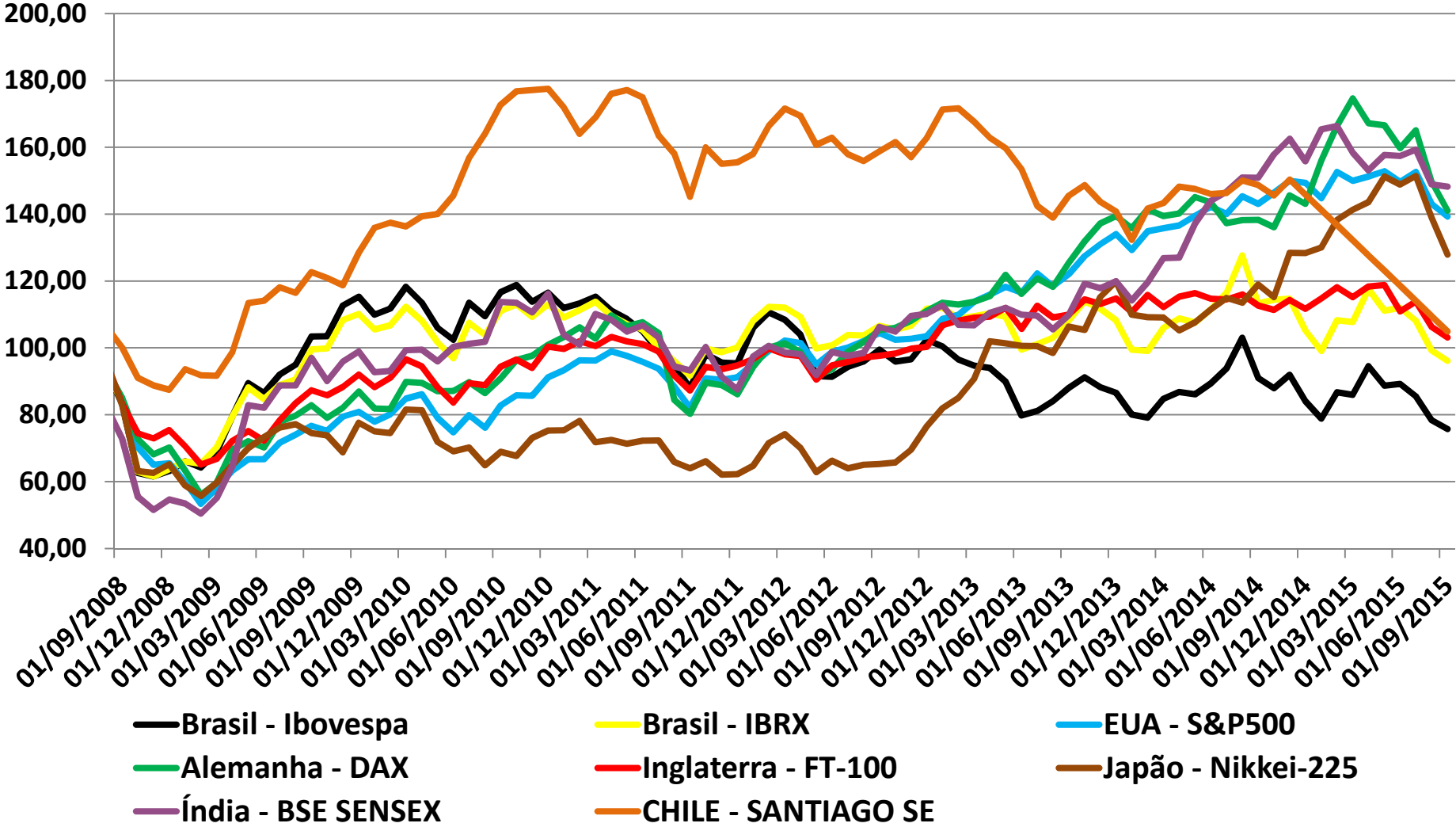
**LIQUIDEZ DE MERCADO – Turnover (%)
MERCADOS EMERGENTES - Setembro 2015**



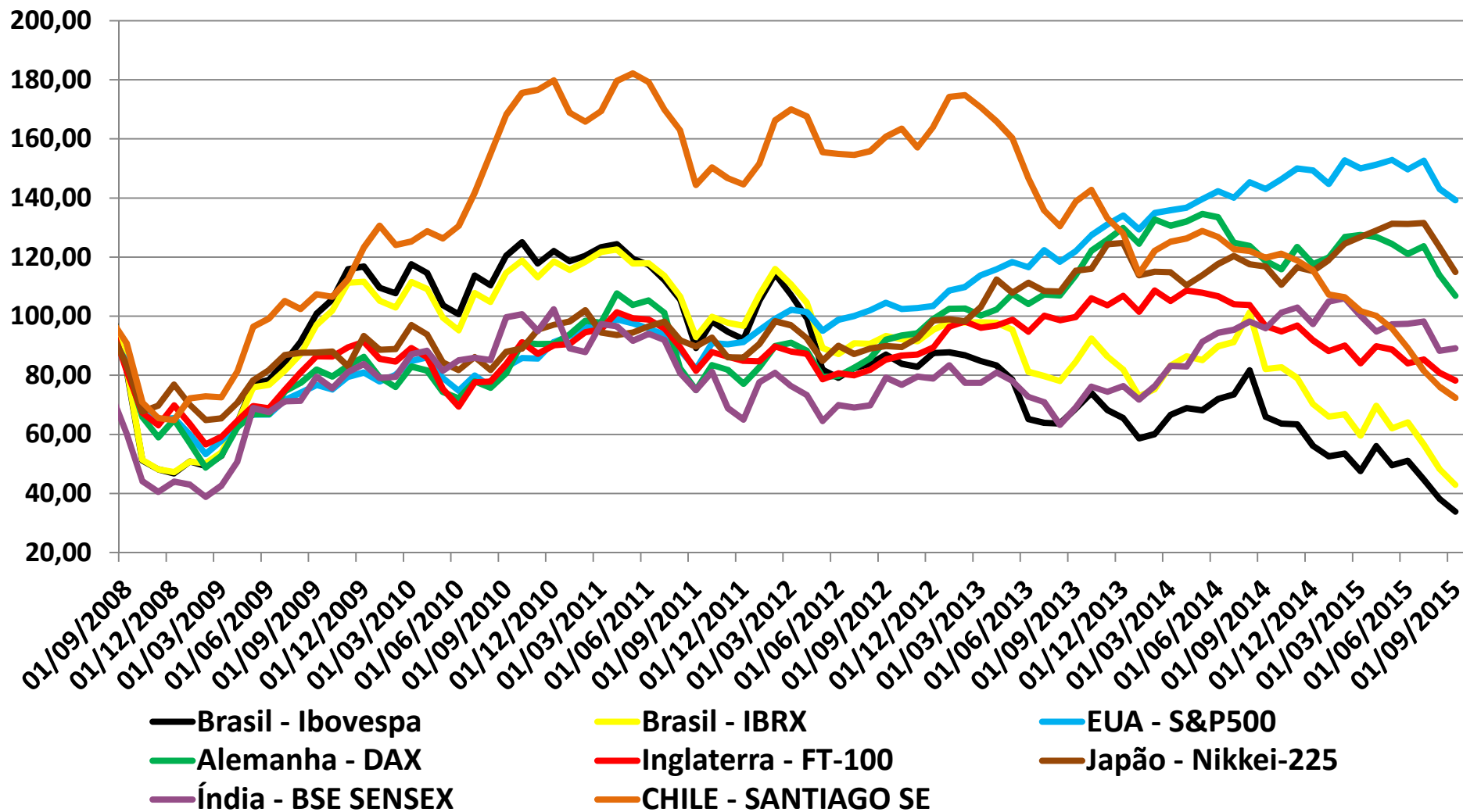


Índices de Bolsa

Evolução dos Principais Índices de Bolsa



Evolução dos Principais Índices de Bolsa BASE(US\$)

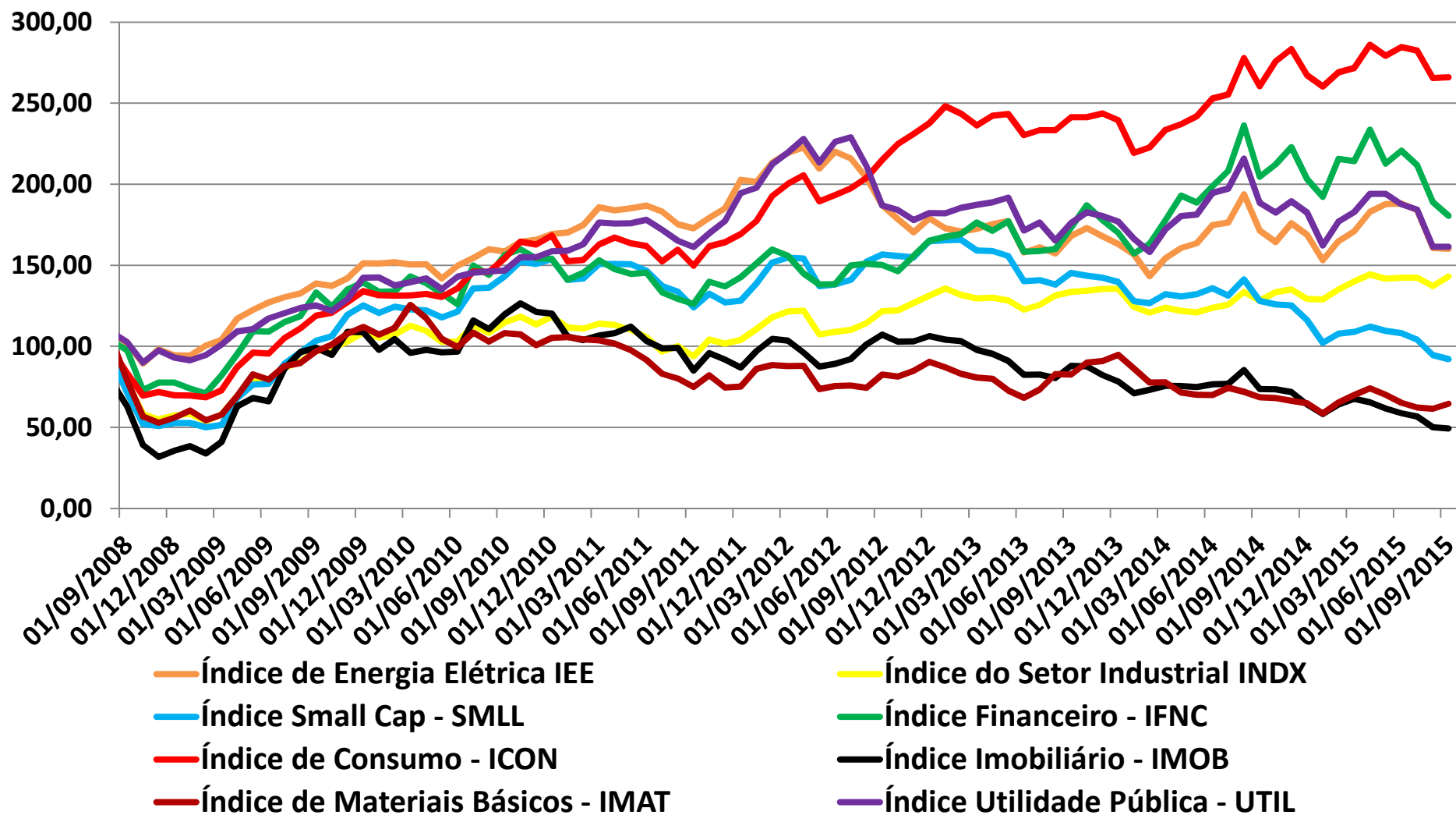




Variação dos principais índices de bolsa Setembro 2015

Variação	Últimos 12 meses	No Mês
Brasil - Ibovespa	-13,9%	-3,4%
Brasil - IBRX	-15,9%	-3,1%
EUA - S&P500	-4,9%	-2,6%
Alemanha - DAX	3,6%	-5,8%
Inglaterra - FT-100	-7,4%	-3,0%
Japão - Nikkei-225	11,0%	-8,0%
Índia - BSE SENSEX	-6,1%	-0,5%
Chile – Santiago SE	-27,9%	-4,1%

Evolução dos Índices de Bolsa Setoriais BOVESPA

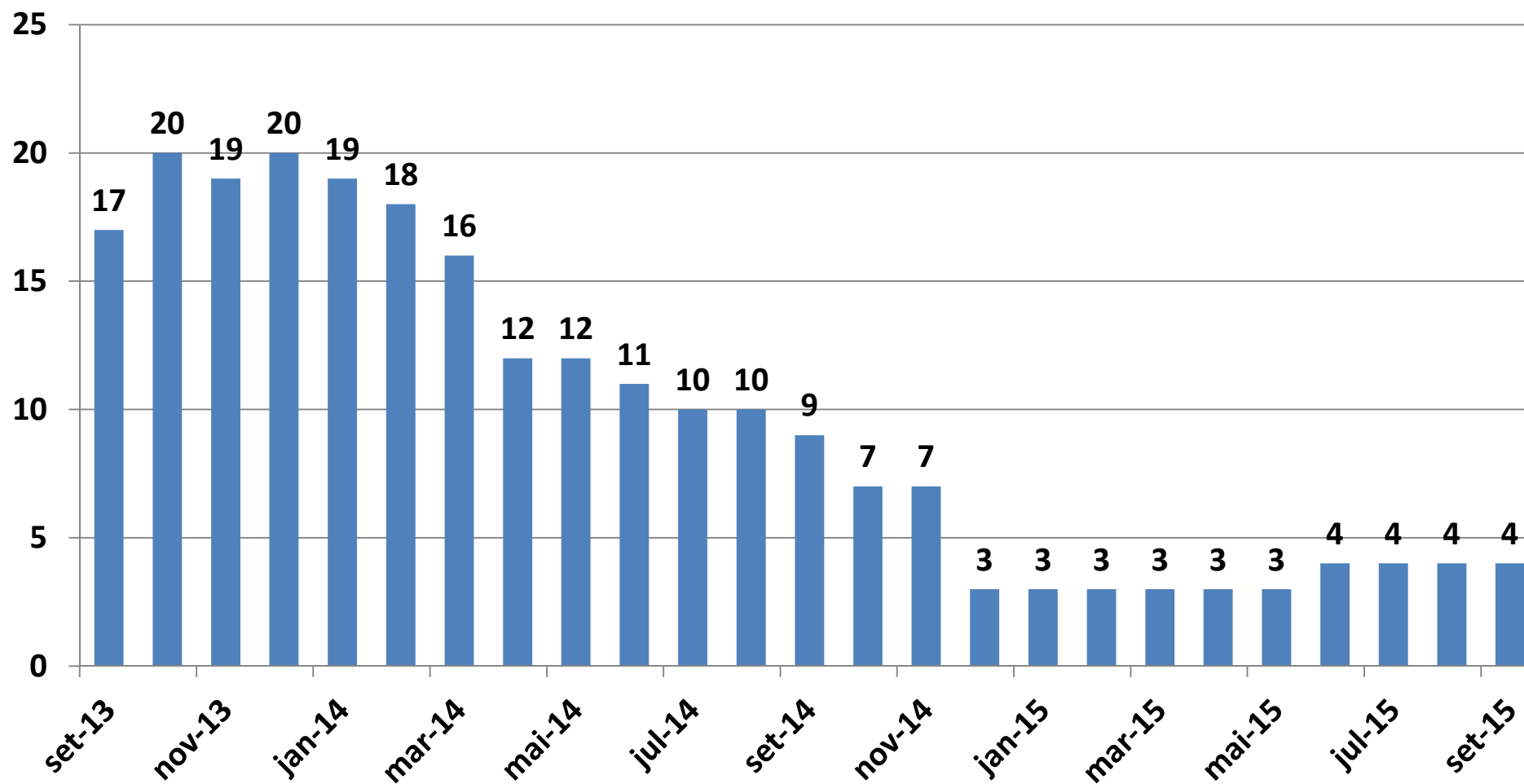




Variação de Bolsa Setoriais Bovespa Setembro 2015

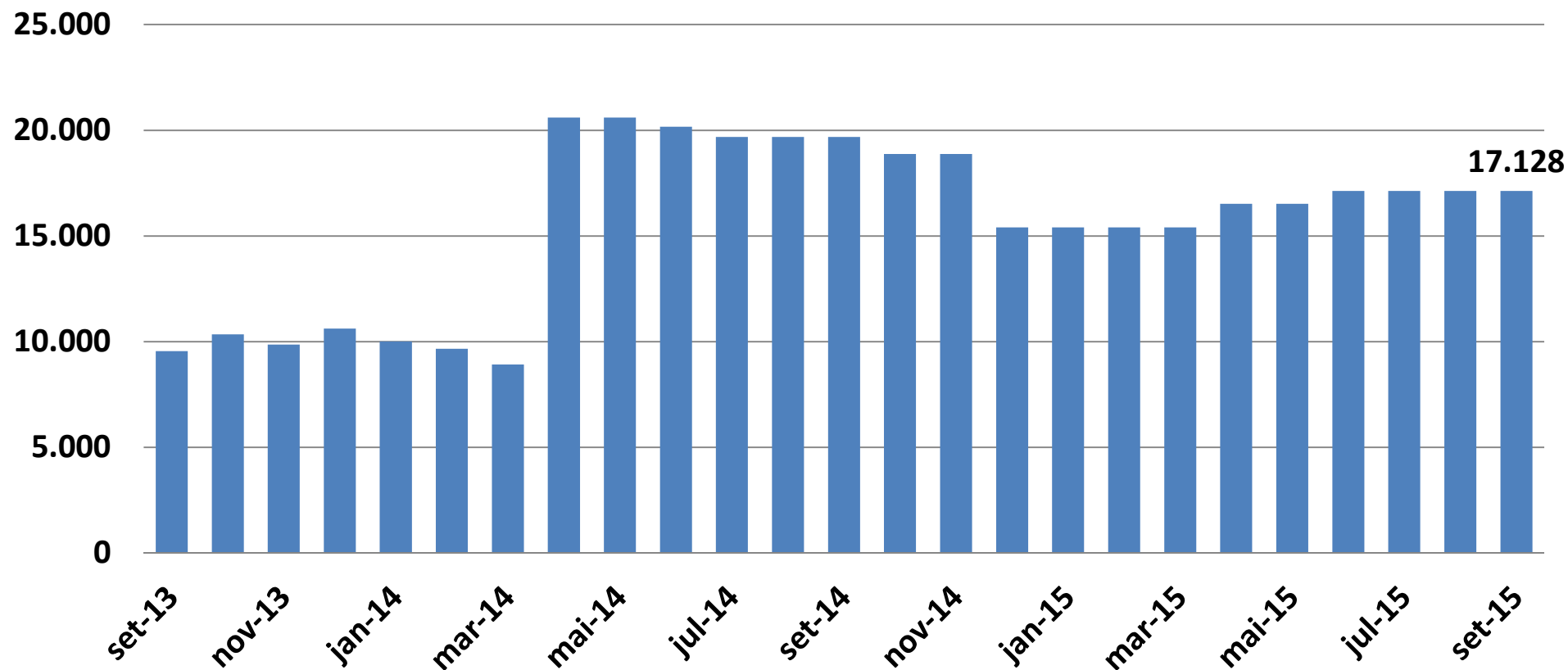
Variação	Últimos 12 Meses	No Mês
Índice de Energia Elétrica IEE	-2,6%	-0,2%
Índice do Setor Industrial INDX	7,3%	4,4%
Índice Small Cap - SMLL	-26,9%	-2,7%
Índice Financeiro - IFNC	-14,9%	-4,4%
Índice de Consumo - ICON	-3,6%	0,2%
Índice Imobiliário - IMOB	-32,8%	-1,5%
Índice de Materiais Básicos - IMAT	-5,1%	4,9%
Índice Utilidade Pública - UTIL	-11,5%	0,0%

**EMISSÕES PRIMÁRIAS DE AÇÕES
ACUMULADO ÚLTIMO 12 MESES
(Números Totais) Setembro 2015**

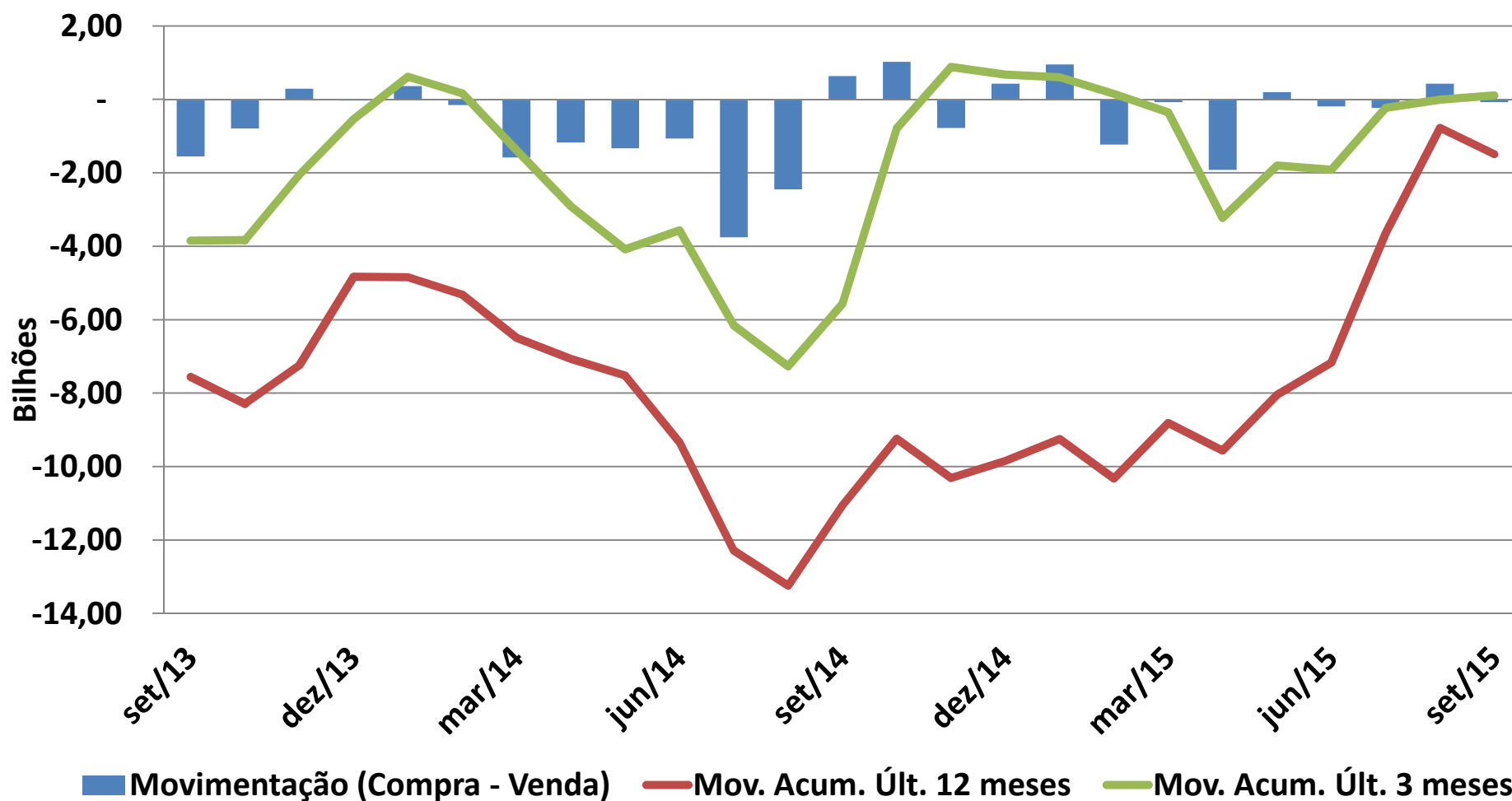




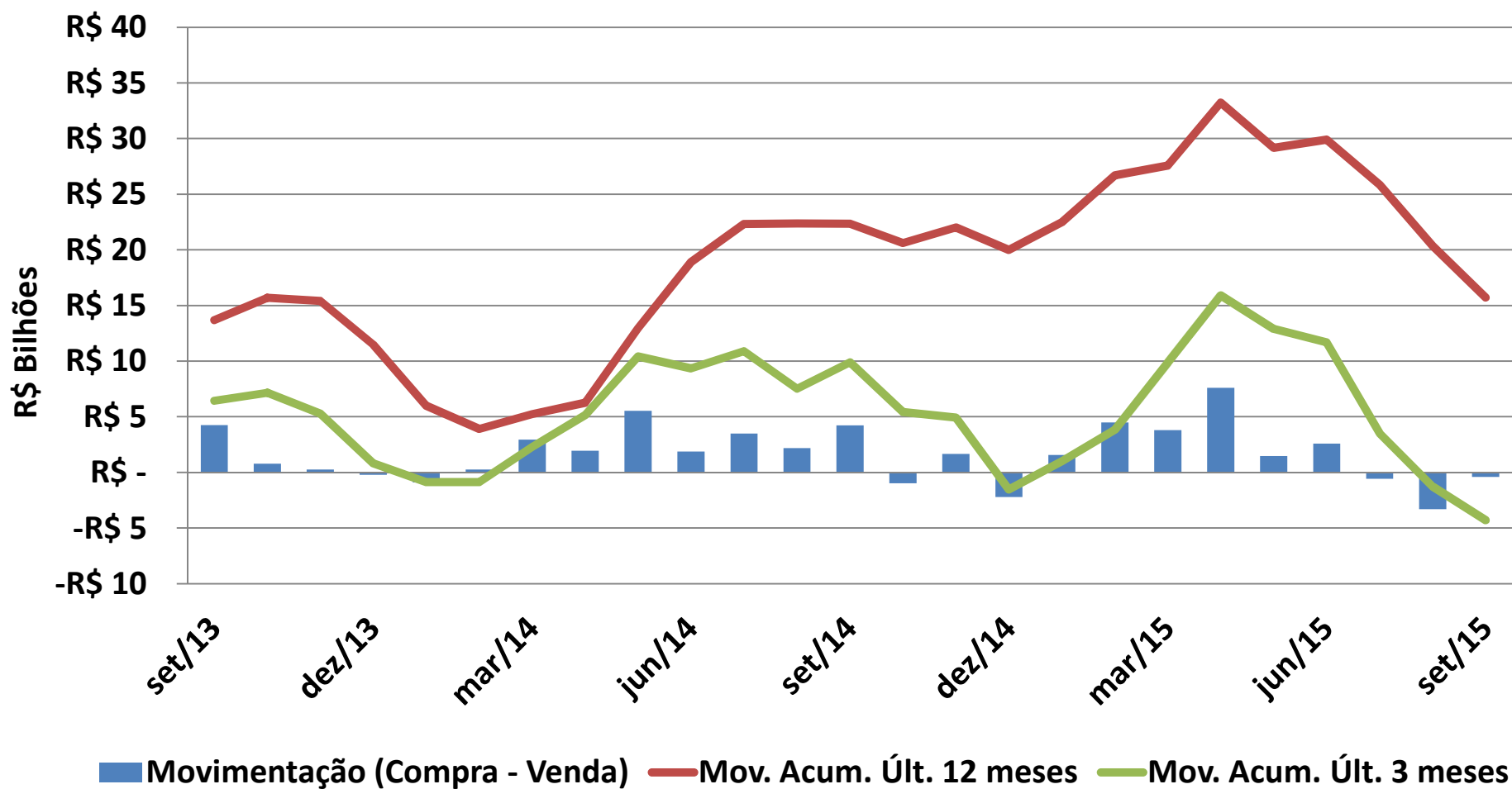
EMISSÕES PRIMÁRIAS DE AÇÕES ACUMULADO ÚLTIMO 12 MESES (Volume - Milhões R\$) Setembro 2015



Movimentação das Pessoas Físicas na Bovespa Setembro - 2015

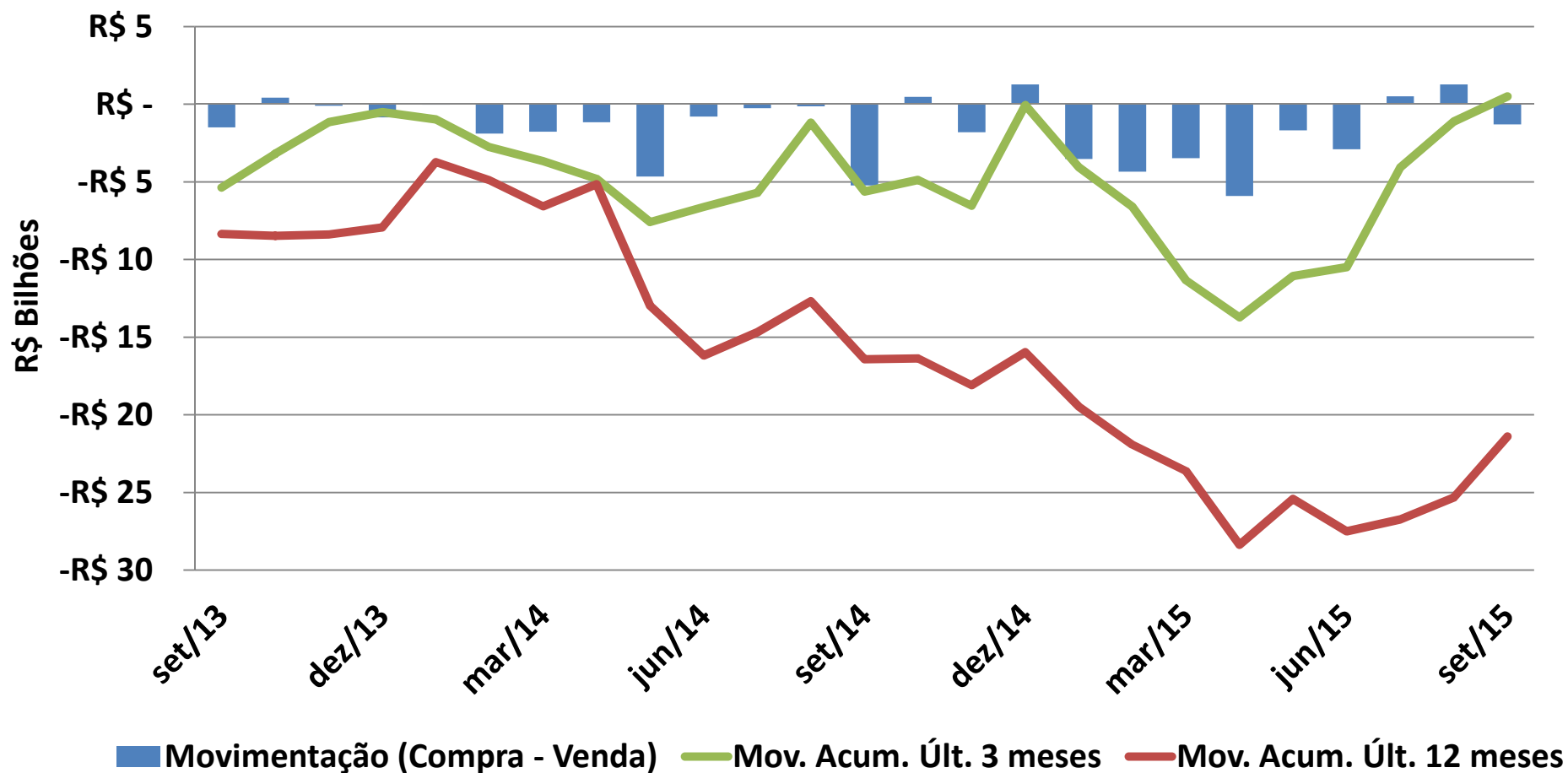


Movimentação Investidores Estrangeiros na Bovespa - Setembro 2015

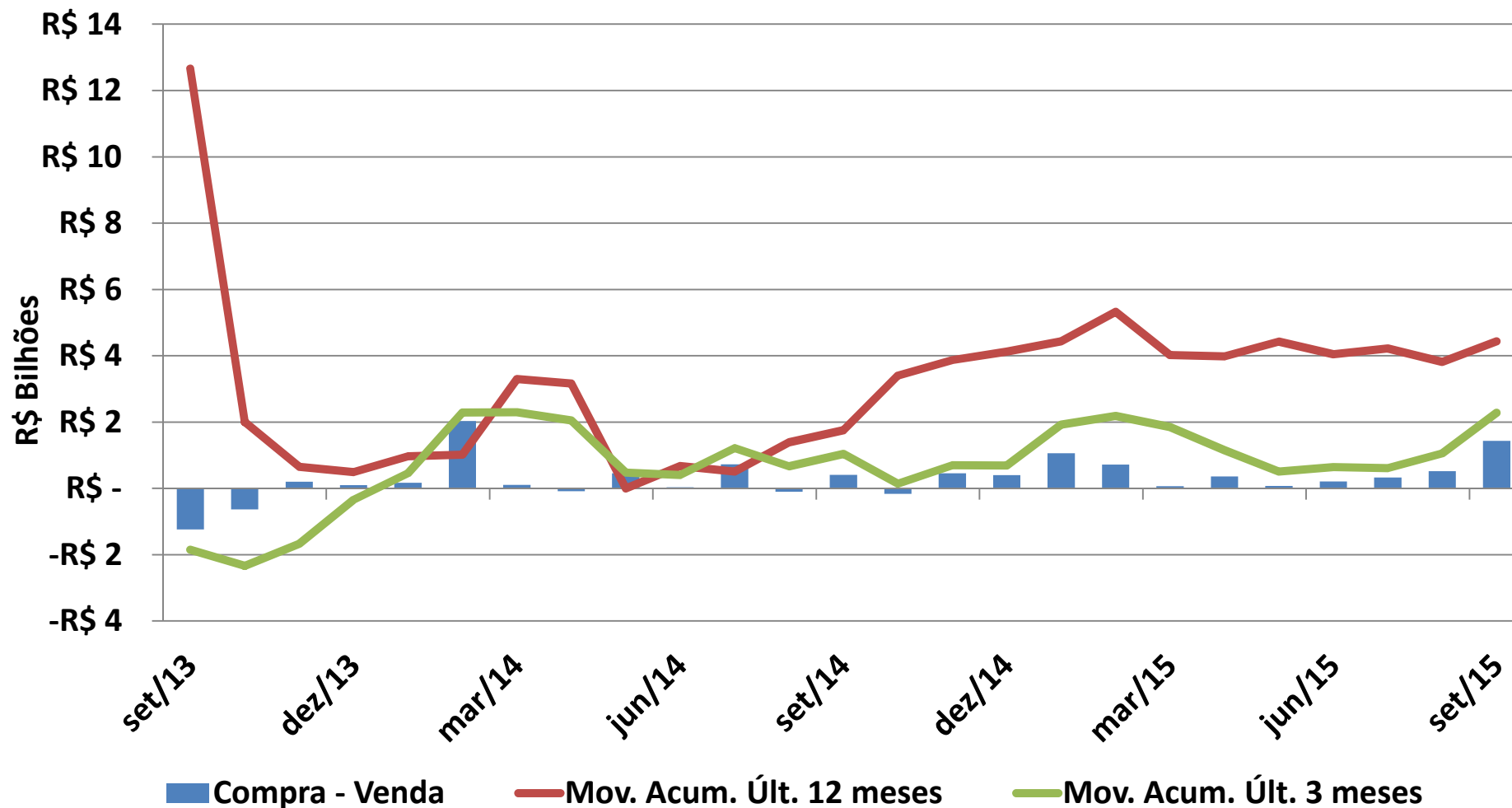




Movimentação dos Investidores Institucionais na Bovespa - Setembro 2015



Movimentação Empresas Públicas e Privadas na Bovespa Setembro - 2015





e-mail: cemec.ibmec@gmail.com

Fone: +55 (11) 2184-5728

www.cemec.ibmec.org.br
