

Relatório Comparações internacionais

Novembro 2015



COMPARAÇÕES INTERNACIONAIS

O objetivo deste relatório é apresentar alguns indicadores que permitam a comparação do desempenho econômico-financeiro do mercado de capitais de países pertencentes a Mercados Emergentes, Mercados Desenvolvidos e América Latina. Assim, são apresentados alguns dos principais indicadores relacionados ao mercado de capitais destes países, como o número de empresas listadas, volume negociado, capitalização e liquidez de mercado, bem como a evolução dos principais índices de bolsas.

Para o Brasil são apresentados dados mais detalhados sobre o mercado acionário, como o volume emitido por setor de atuação e por nível de governança corporativa das empresas, bem como a movimentação das pessoas físicas, investidores institucionais e estrangeiros na Bovespa.

As opiniões emitidas nesta publicação são de inteira e exclusiva responsabilidade dos autores, não exprimindo, necessariamente, o ponto de vista do Centro de Estudos de Mercado de Capitais, do IBMEC ou de qualquer de seus apoiadores. Todos os dados utilizados foram obtidos das fontes citadas e podem sofrer revisões. A publicação foi produzida com as informações existentes em Novembro/2015.

Equipe Técnica:

Diretor: Carlos Antônio Rocca

Superintendente: Lauro Modesto Santos Jr.

Analistas: Elaine Alves Pinheiro e Fernando M. Fumagalli

*** Os métodos de cálculo dos indicadores de custo de capital próprio desenvolvidos pelo CEMEC são descritos nos TDI's CEMEC 02 e TDI CEMEC 10.**

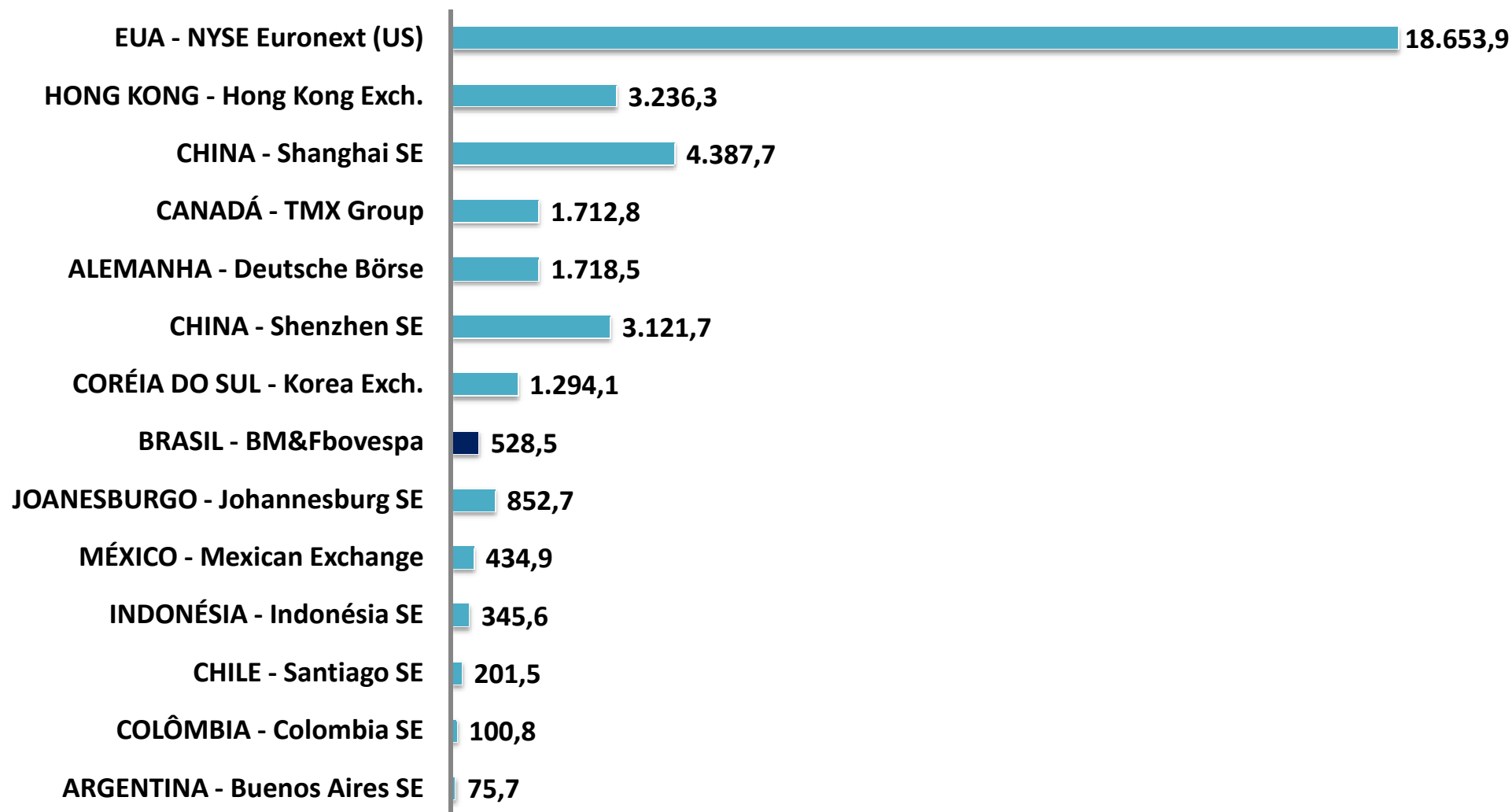


- I. Ranking geral**
- II. Mercados Emergentes**
- III. Índices de Bolsa**



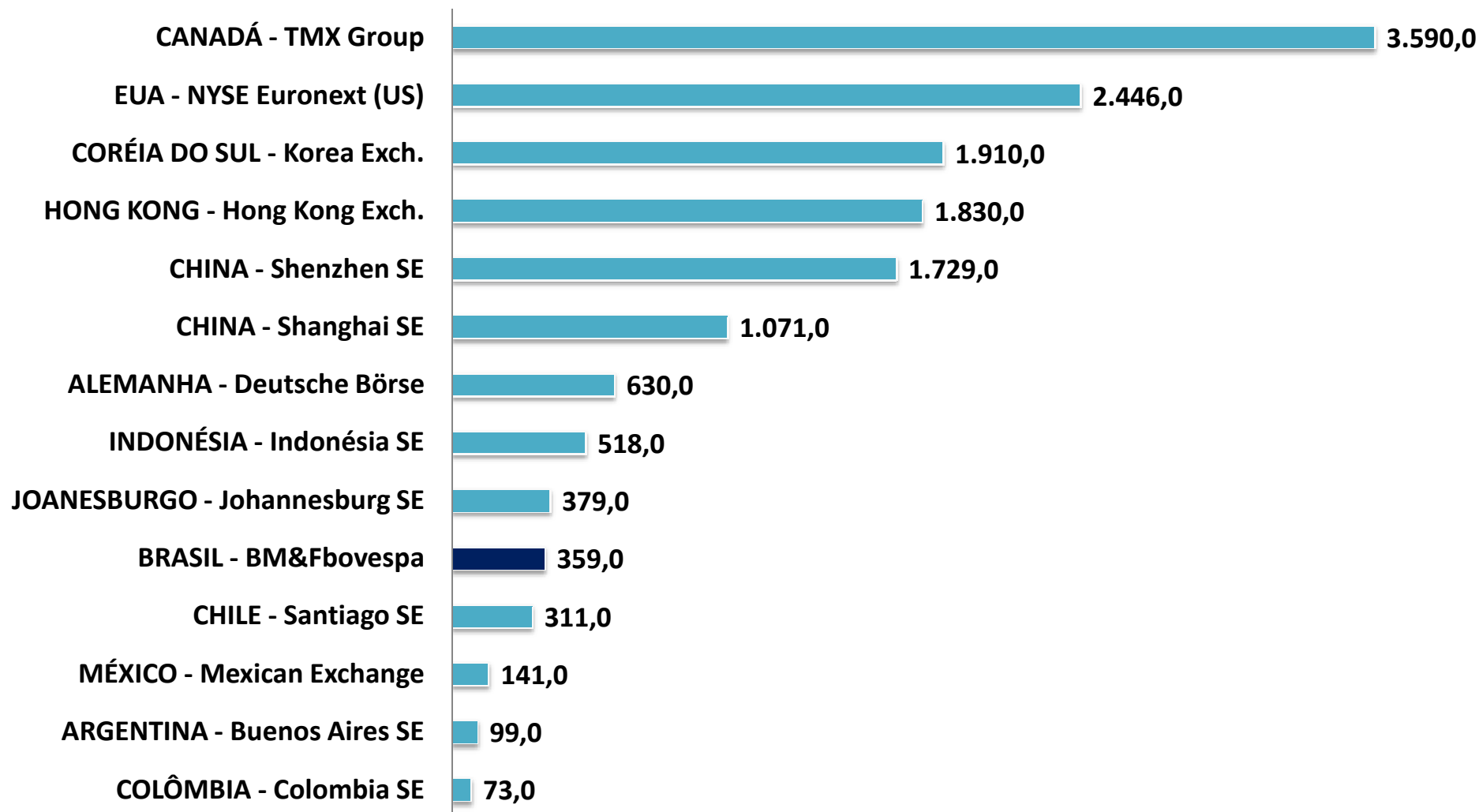
Ranking Geral

CAPITALIZAÇÃO DE MERCADO (BILHÕES)
RANKING GERAL - Outubro 2015



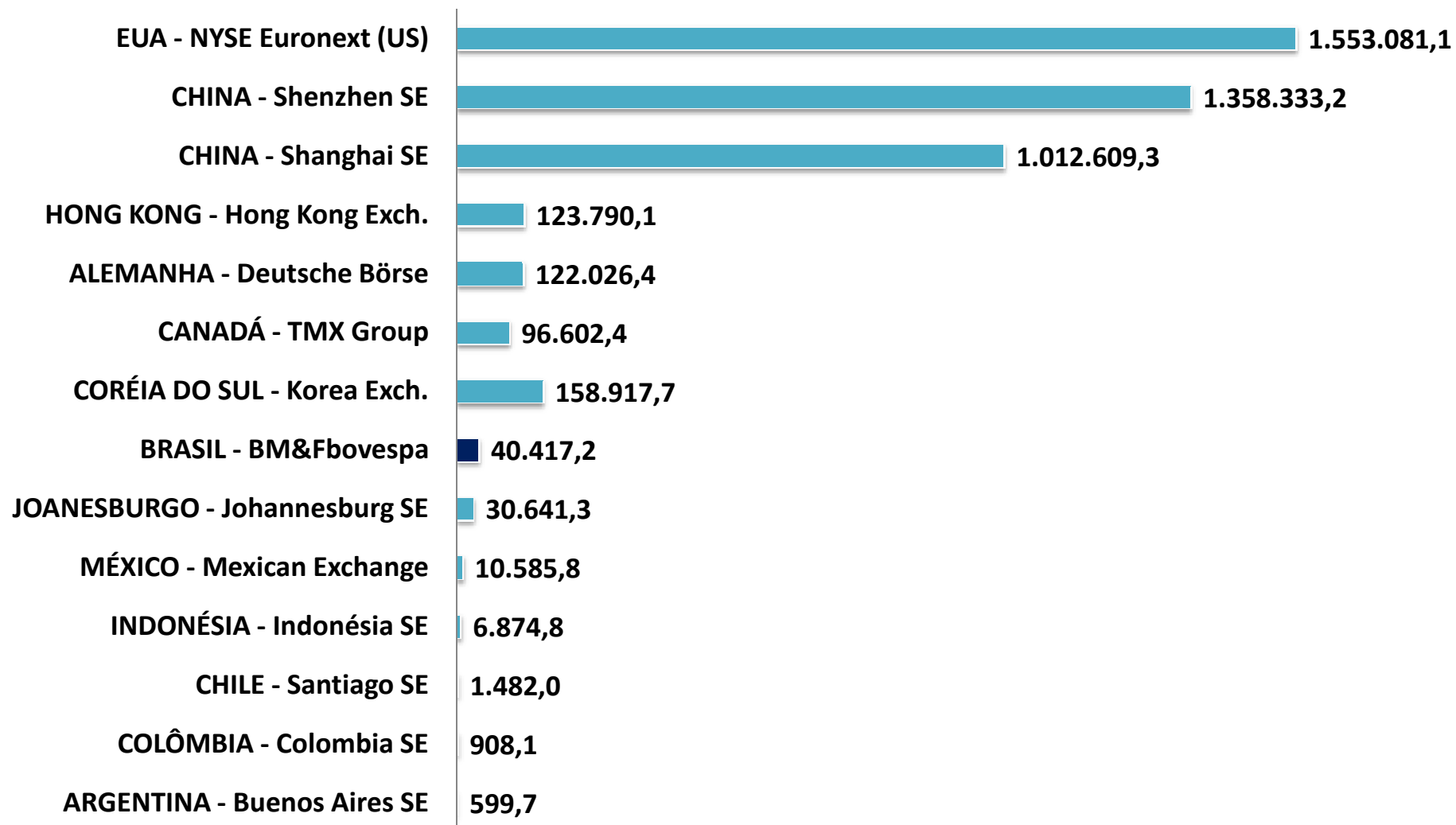


NÚMERO DE EMPRESAS LISTADAS RANKING GERAL - Outubro 2015

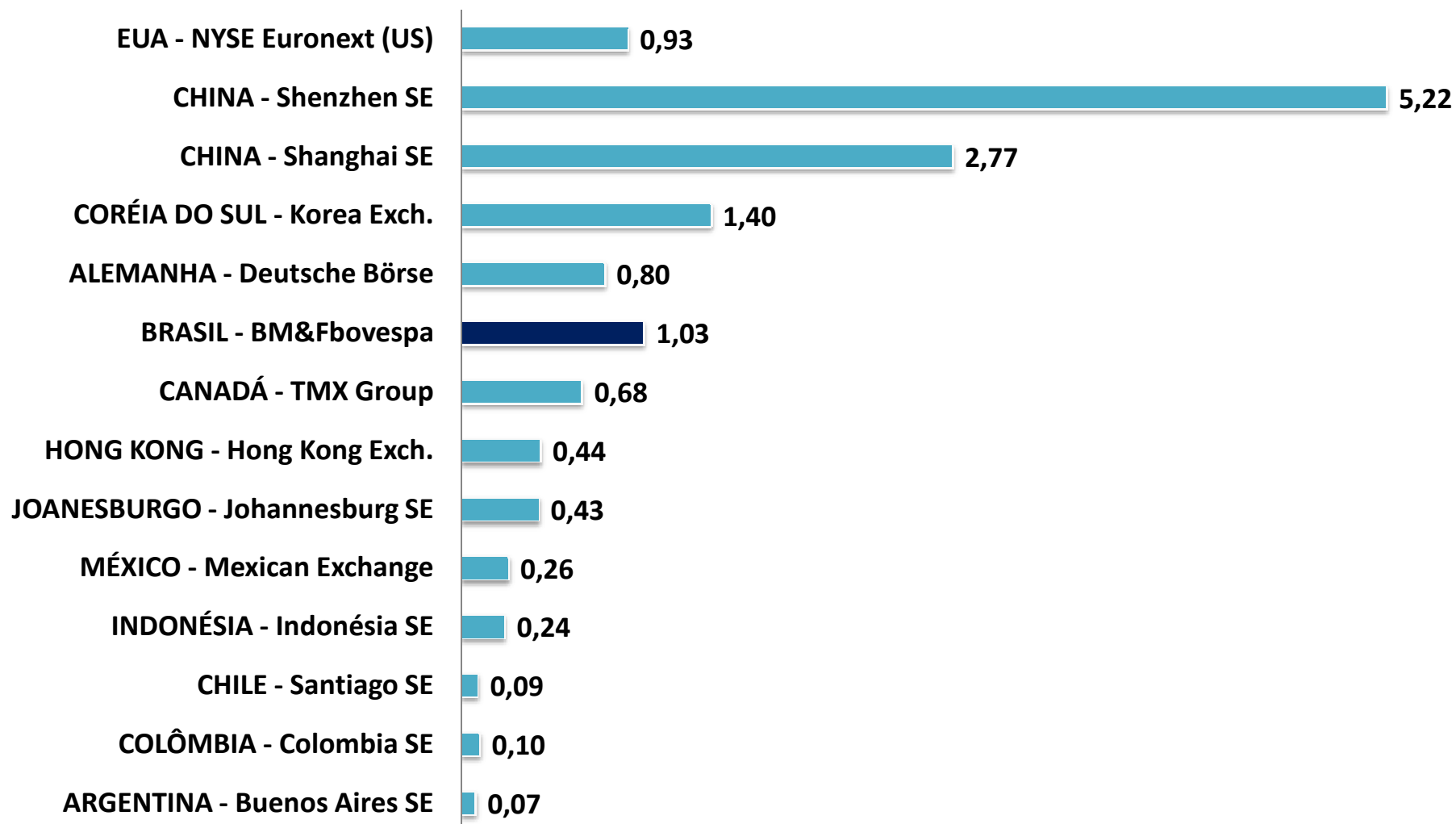




VOLUME NEGOCIADO (milhões US\$) RANKING GERAL - Outubro 2015



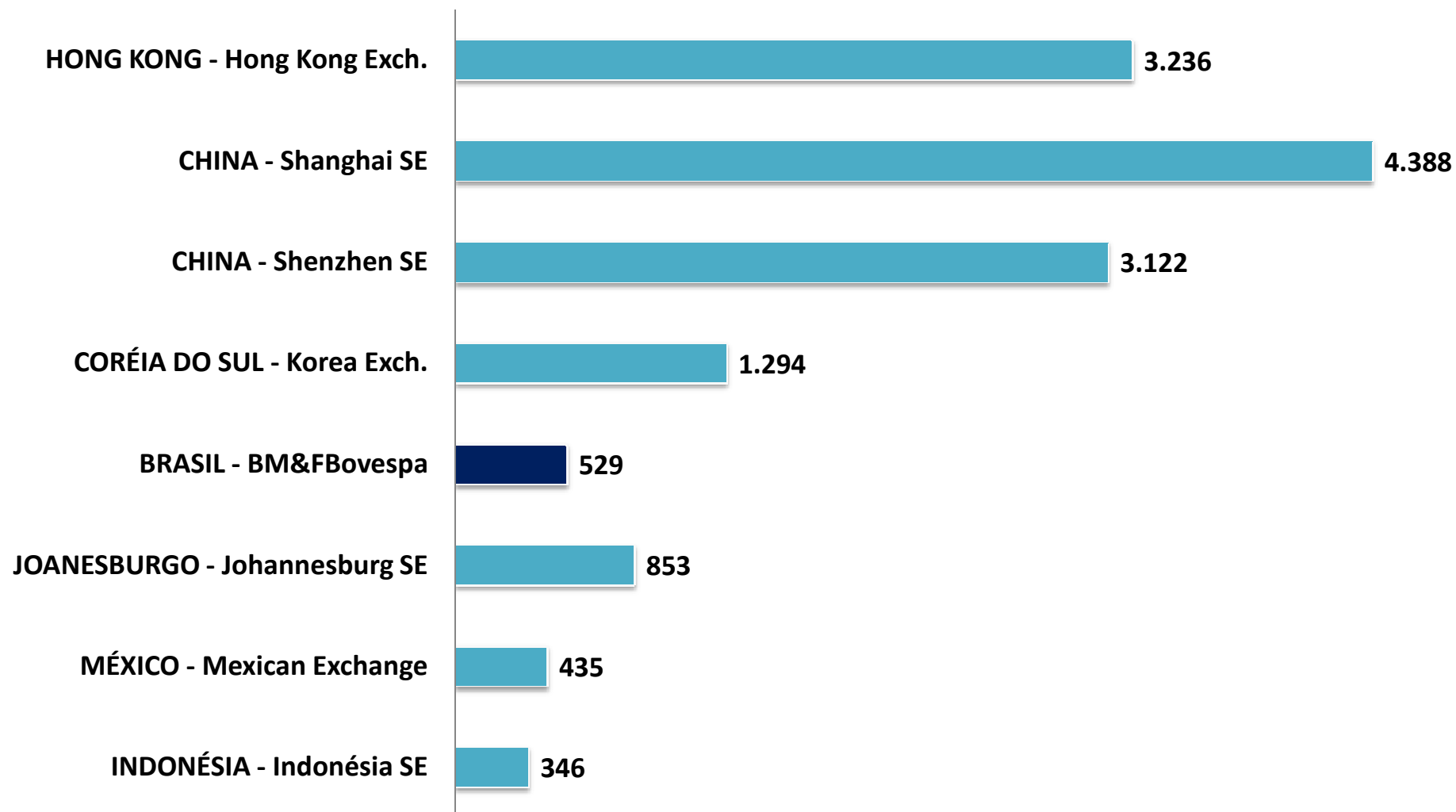
LIQUIDEZ DE MERCADO – Turnover (%)
RANKING GERAL - Outubro 2015





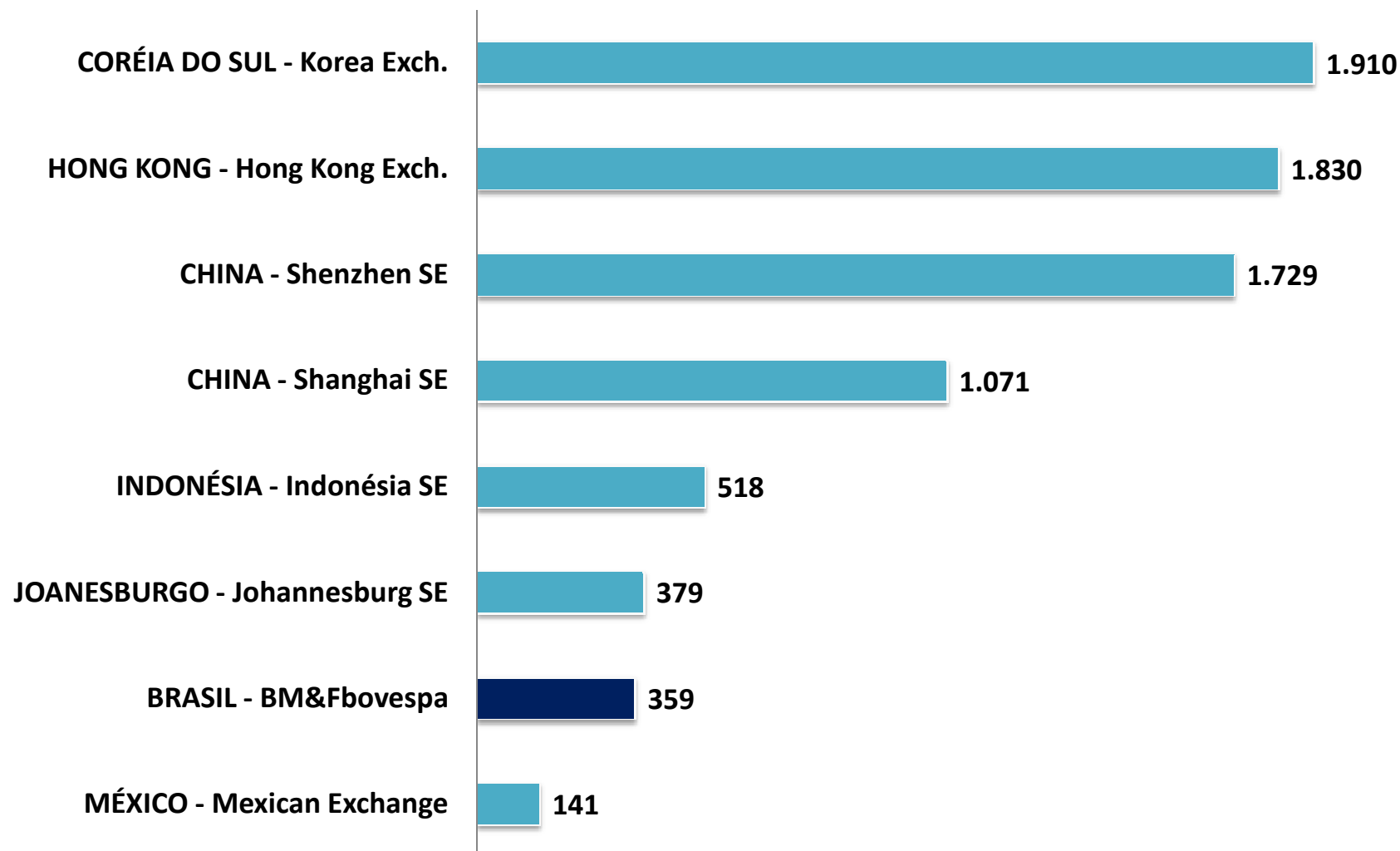
Mercados Emergentes

**CAPITALIZAÇÃO DE MERCADO (bilhões US\$)
MERCADOS EMERGENTES - Outubro 2015**

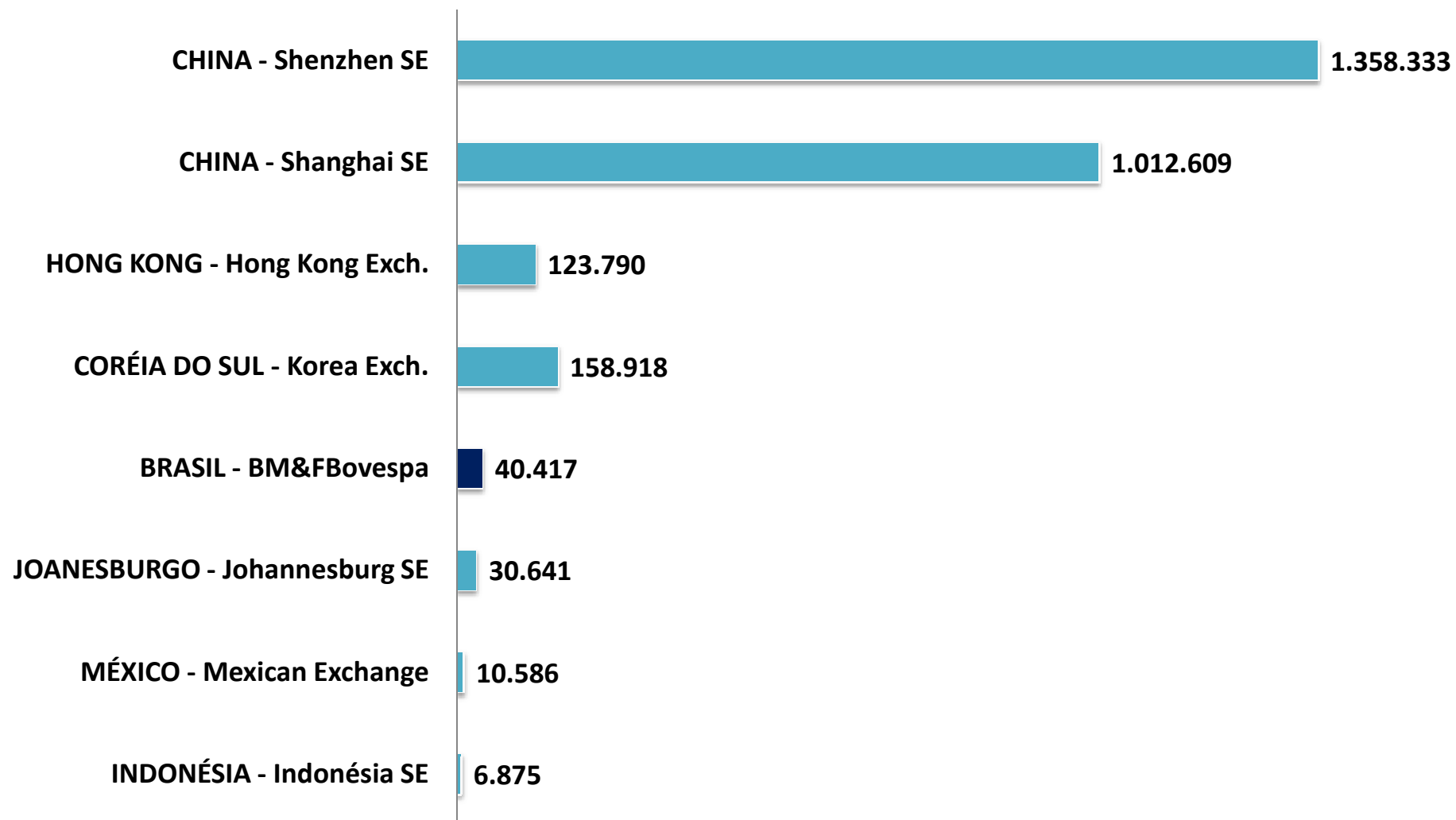




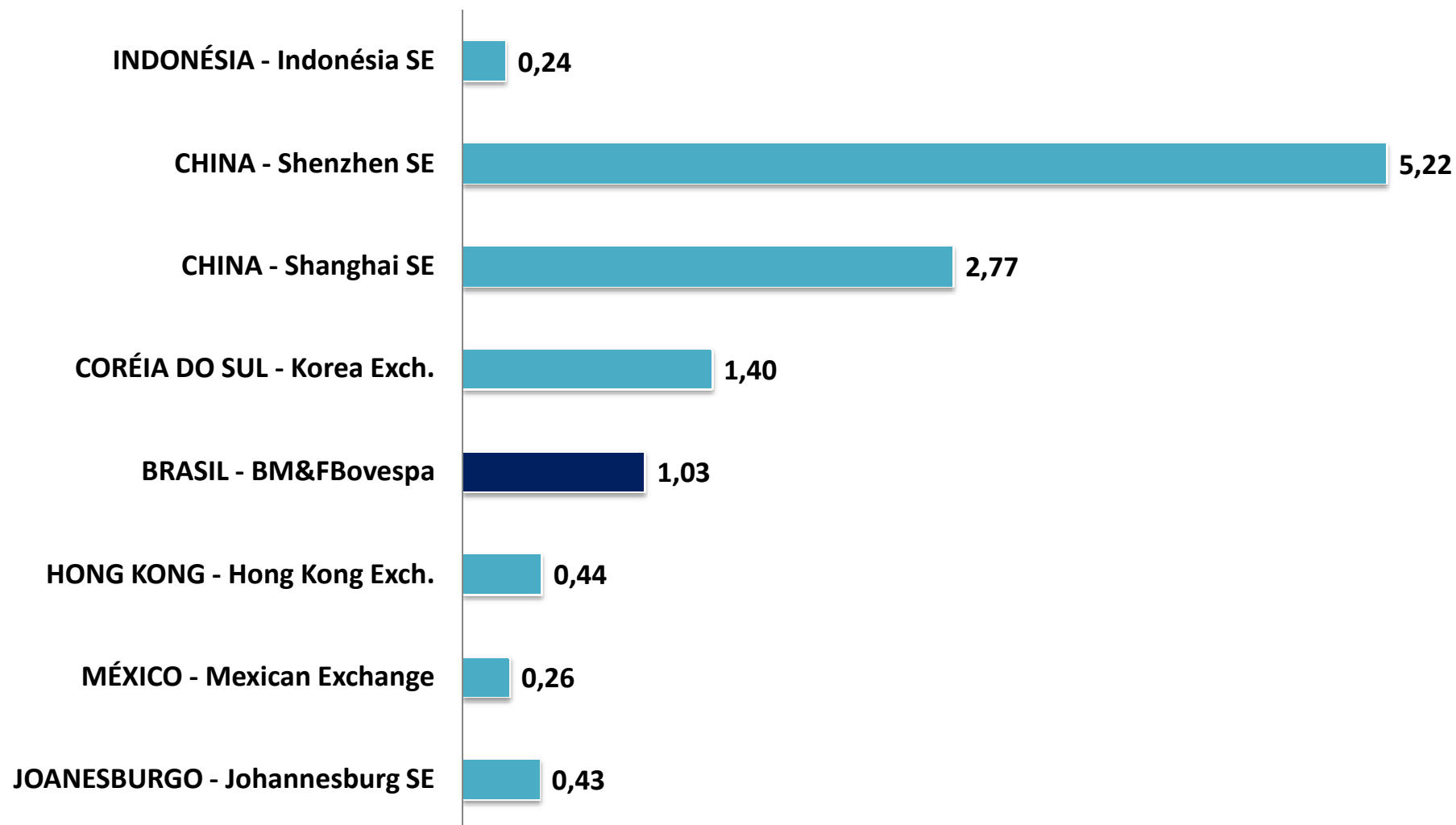
NÚMERO DE EMPRESAS LISTADAS MERCADOS EMERGENTES - Outubro 2015



**VOLUME NEGOCIADO (milhões US\$)
MERCADOS EMERGENTES - Outubro 2015**



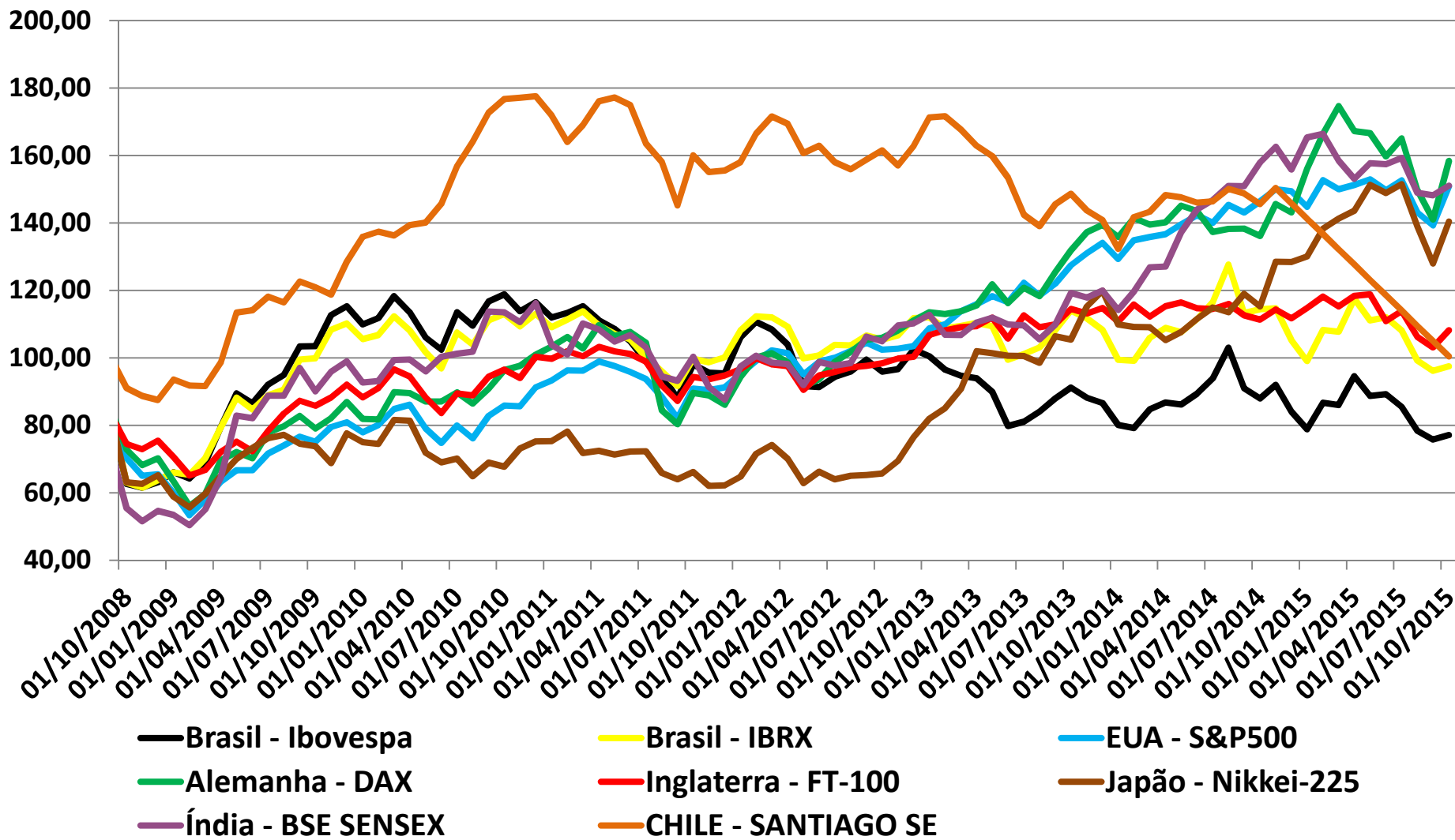
**LIQUIDEZ DE MERCADO – Turnover (%)
MERCADOS EMERGENTES - Outubro 2015**



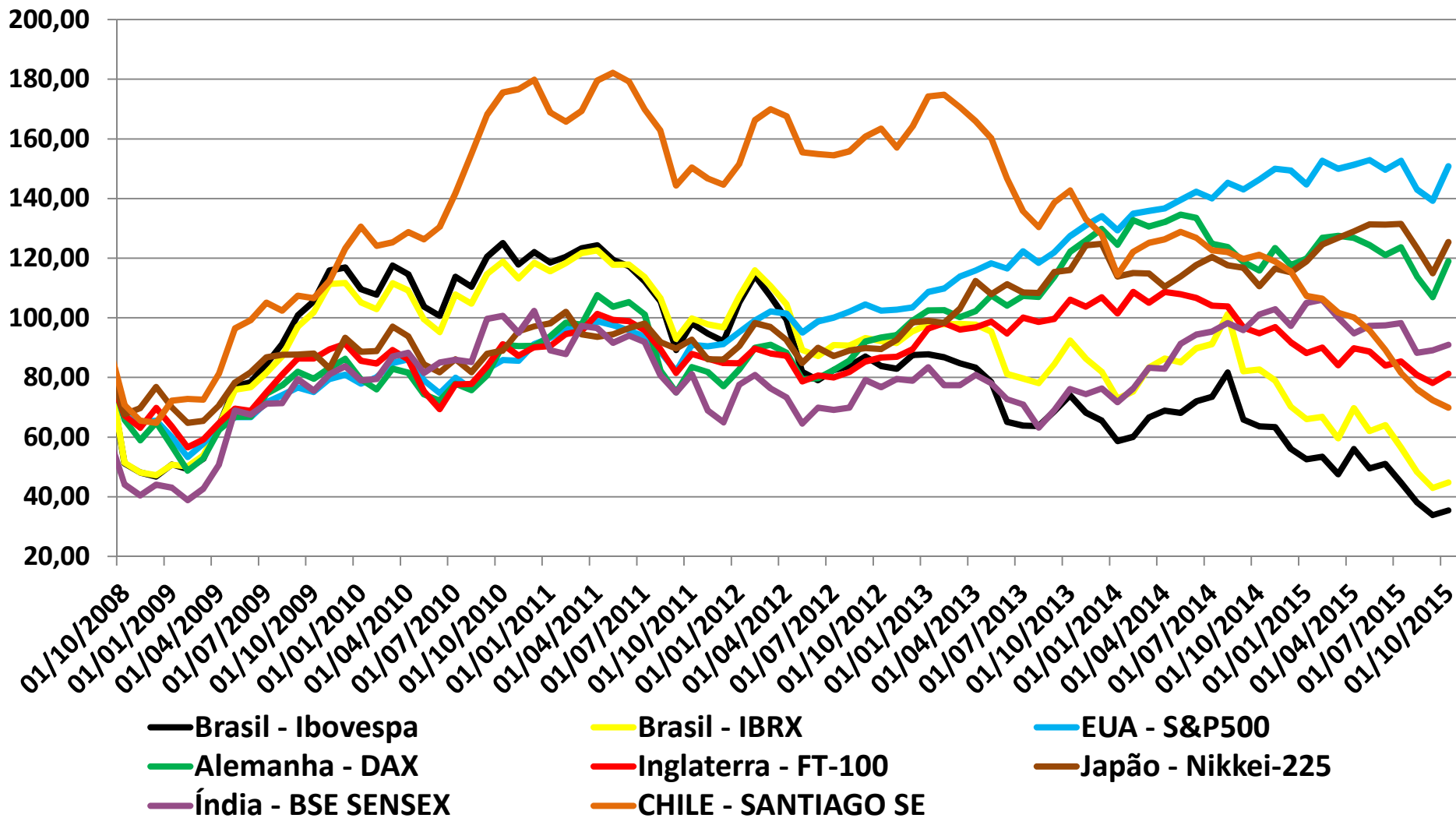


Índices de Bolsa

Evolução dos Principais Índices de Bolsa



Evolução dos Principais Índices de Bolsa BASE(US\$)

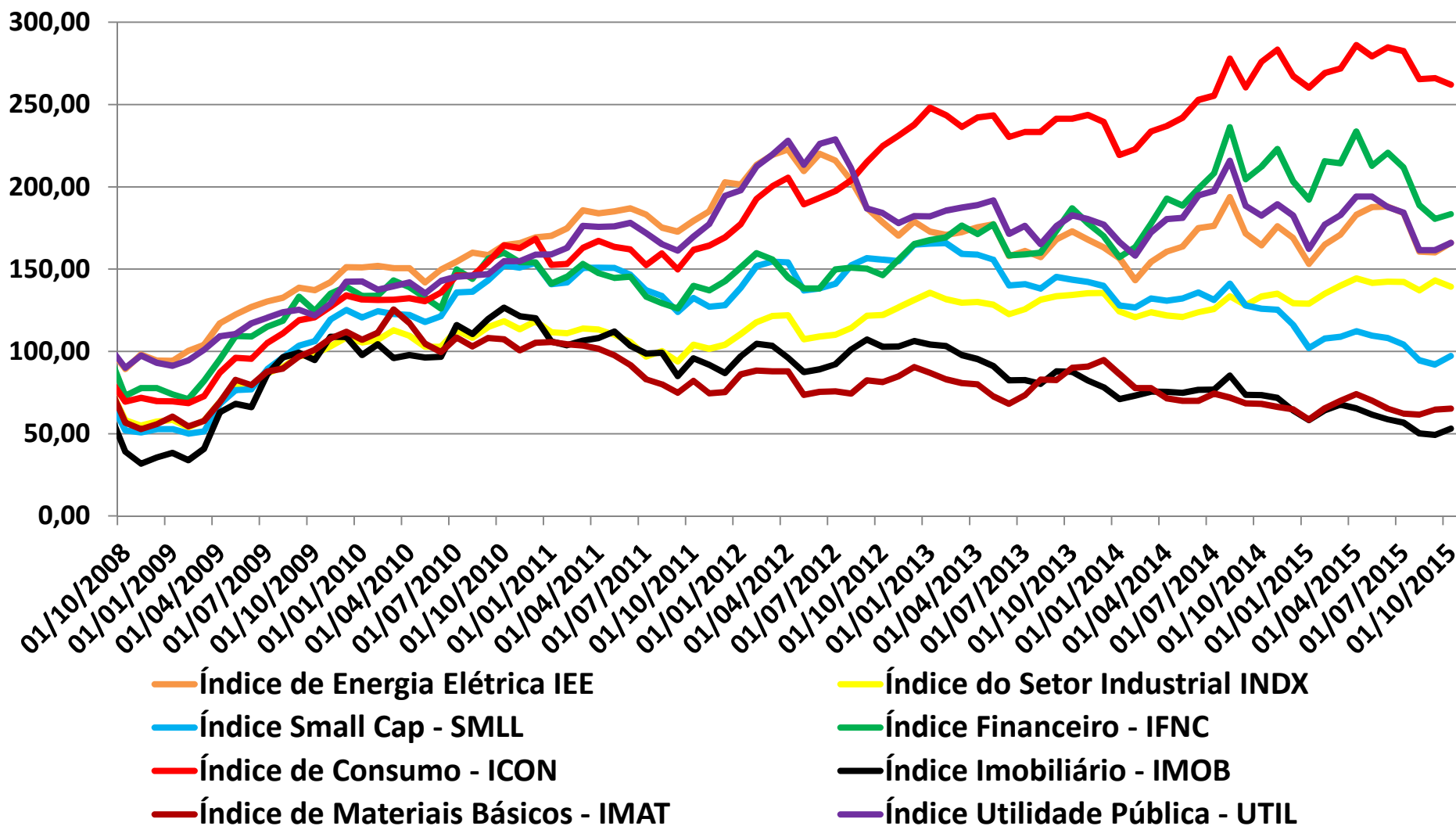




Variação dos principais índices de bolsa Outubro 2015

Variação	Últimos 12 meses	No Mês
Brasil - Ibovespa	-16,2%	1,8%
Brasil - IBRX	-15,1%	1,4%
EUA - S&P500	0,6%	8,3%
Alemanha - DAX	8,7%	12,3%
Inglaterra - FT-100	-5,4%	4,9%
Japão - Nikkei-225	9,3%	9,7%
Índia - BSE SENSEX	-7,1%	1,9%
Chile – Santiago SE	-33,2%	-4,3%

Evolução dos Índices de Bolsa Setoriais BOVESPA

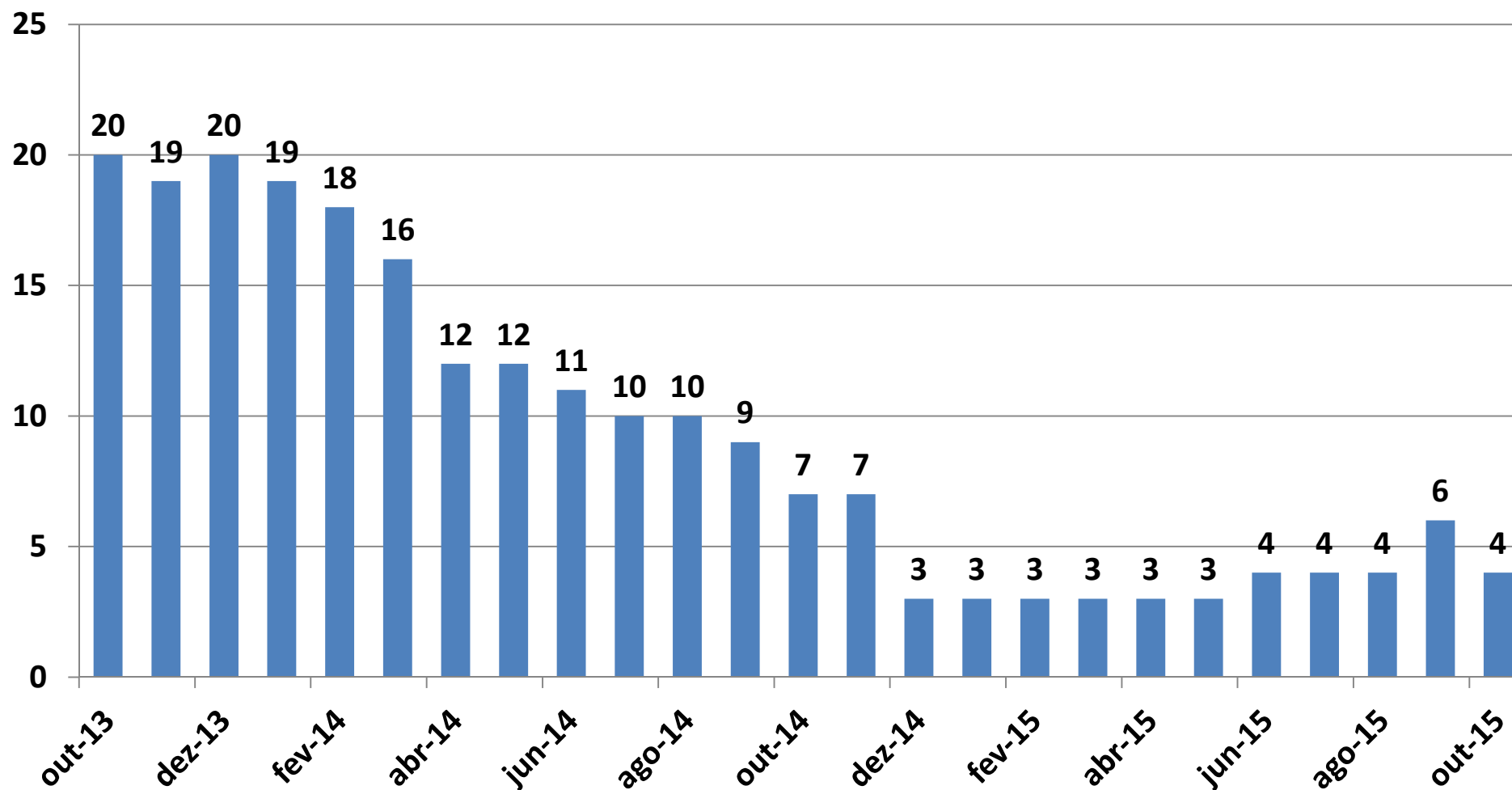




Variação de Bolsa Setoriais Bovespa Outubro 2015

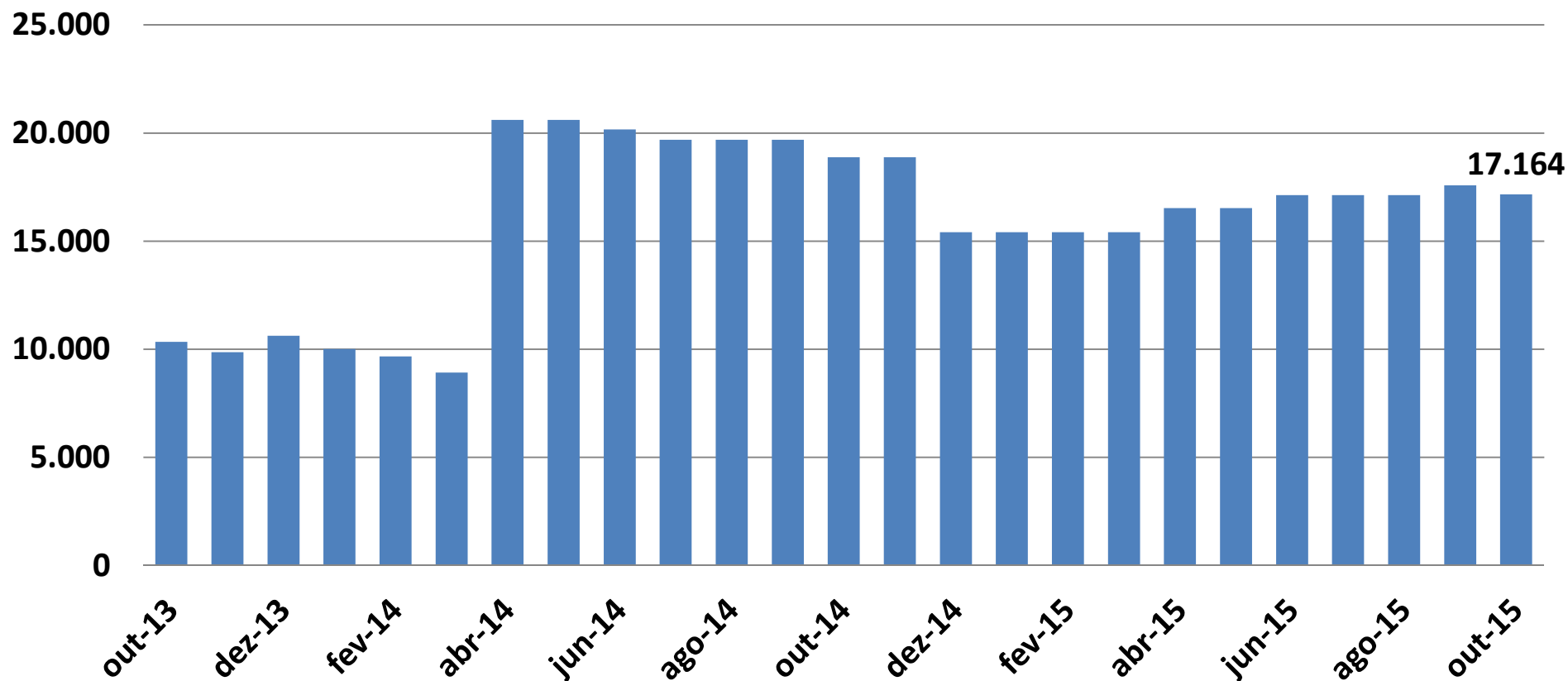
Variação	Últimos 12 Meses	No Mês
Índice de Energia Elétrica IEE	-5,7%	3,6%
Índice do Setor Industrial INDX	3,1%	-2,7%
Índice Small Cap - SMLL	-22,4%	5,5%
Índice Financeiro - IFNC	-17,7%	1,6%
Índice de Consumo - ICON	-7,5%	-1,5%
Índice Imobiliário - IMOB	-26,2%	7,4%
Índice de Materiais Básicos - IMAT	-1,7%	1,0%
Índice Utilidade Pública - UTIL	-12,4%	2,7%

**EMISSÕES PRIMARIAS DE AÇÕES
ACUMULADO ÚLTIMO 12 MESES
(Números Totais) Outubro 2015**

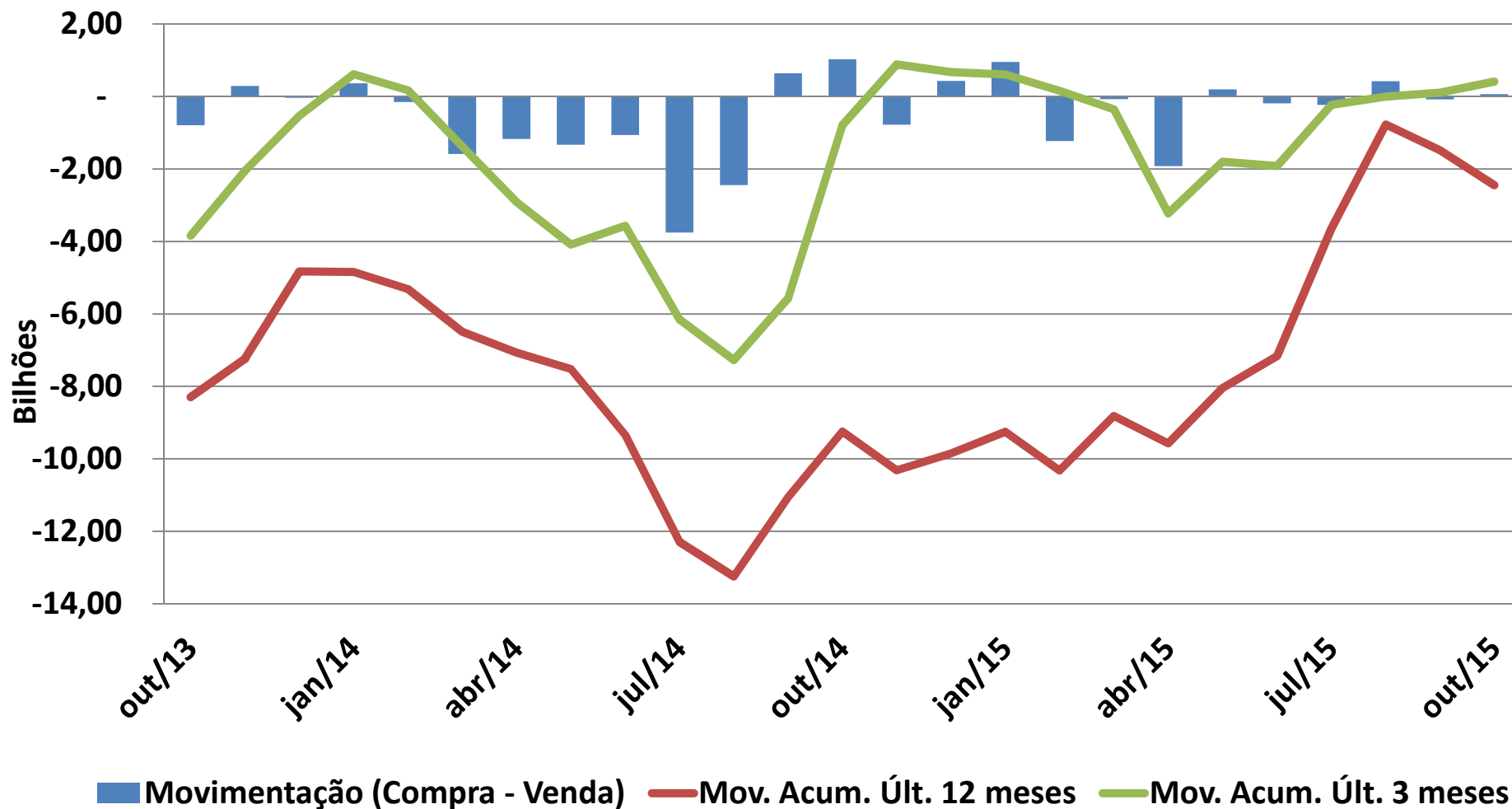




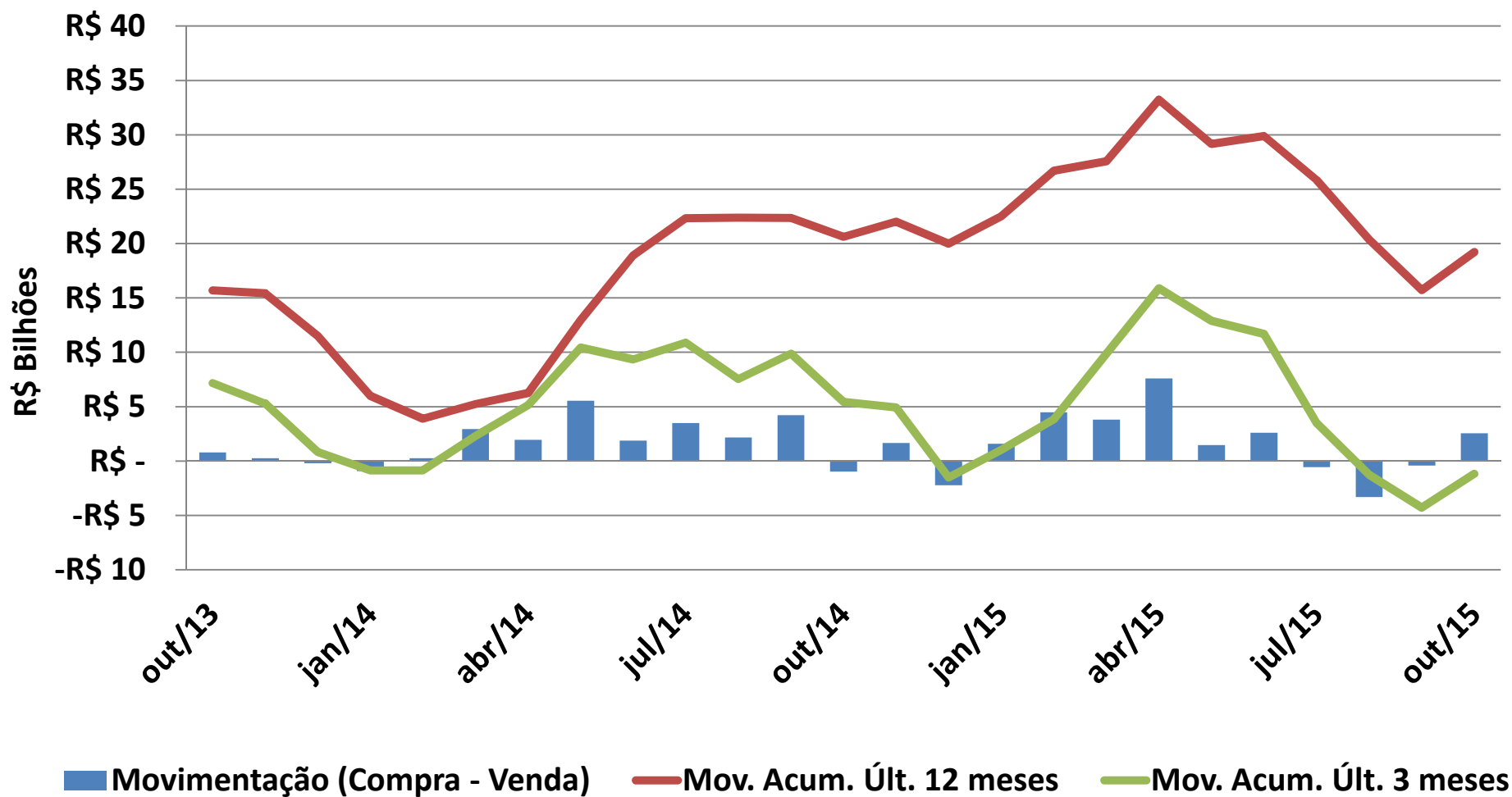
EMISSÕES PRIMARIAS DE AÇÕES ACUMULADO ÚLTIMO 12 MESES (Volume - Milhões R\$) Outubro 2015



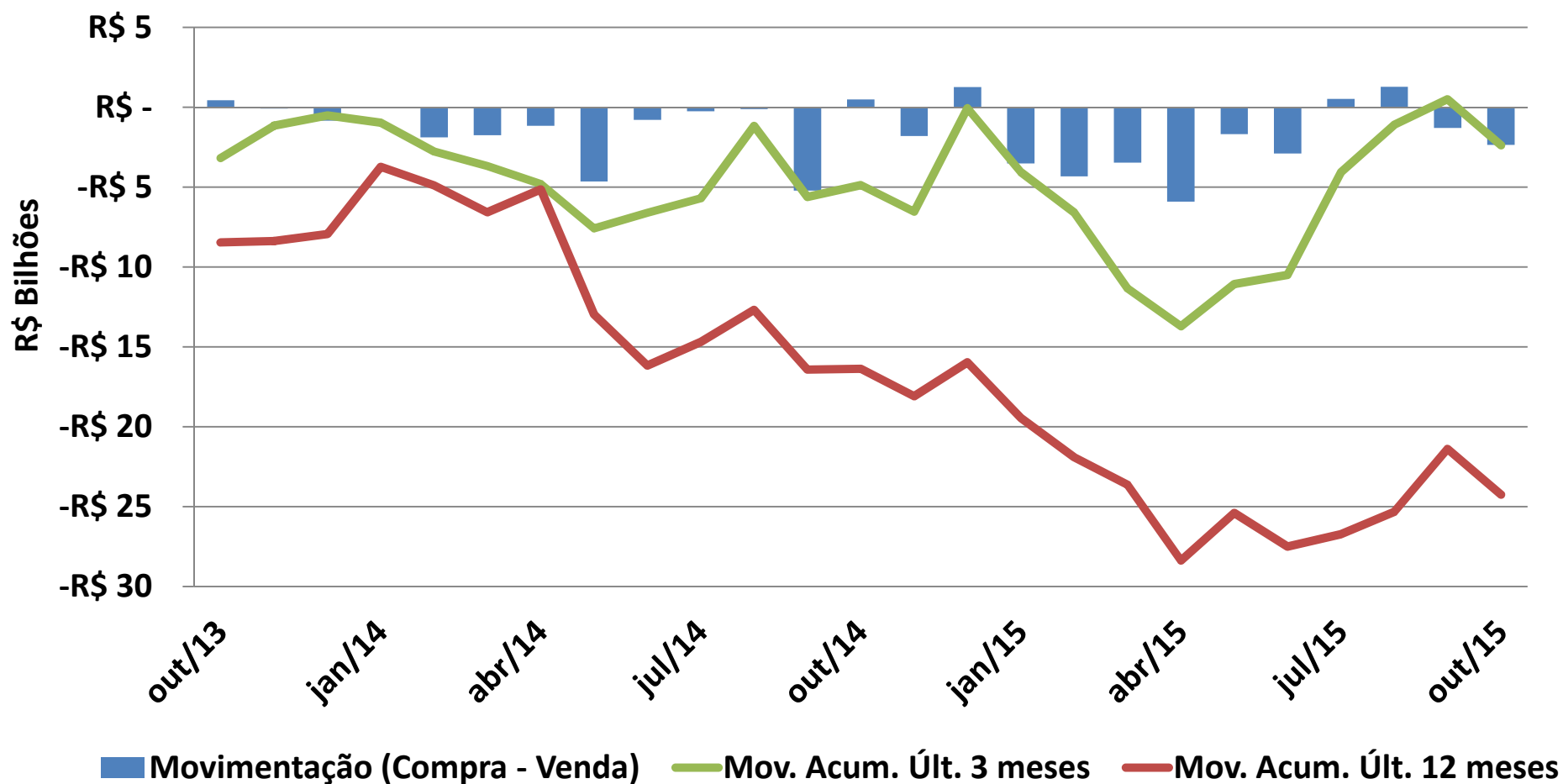
Movimentação das Pessoas Físicas na Bovespa Outubro - 2015



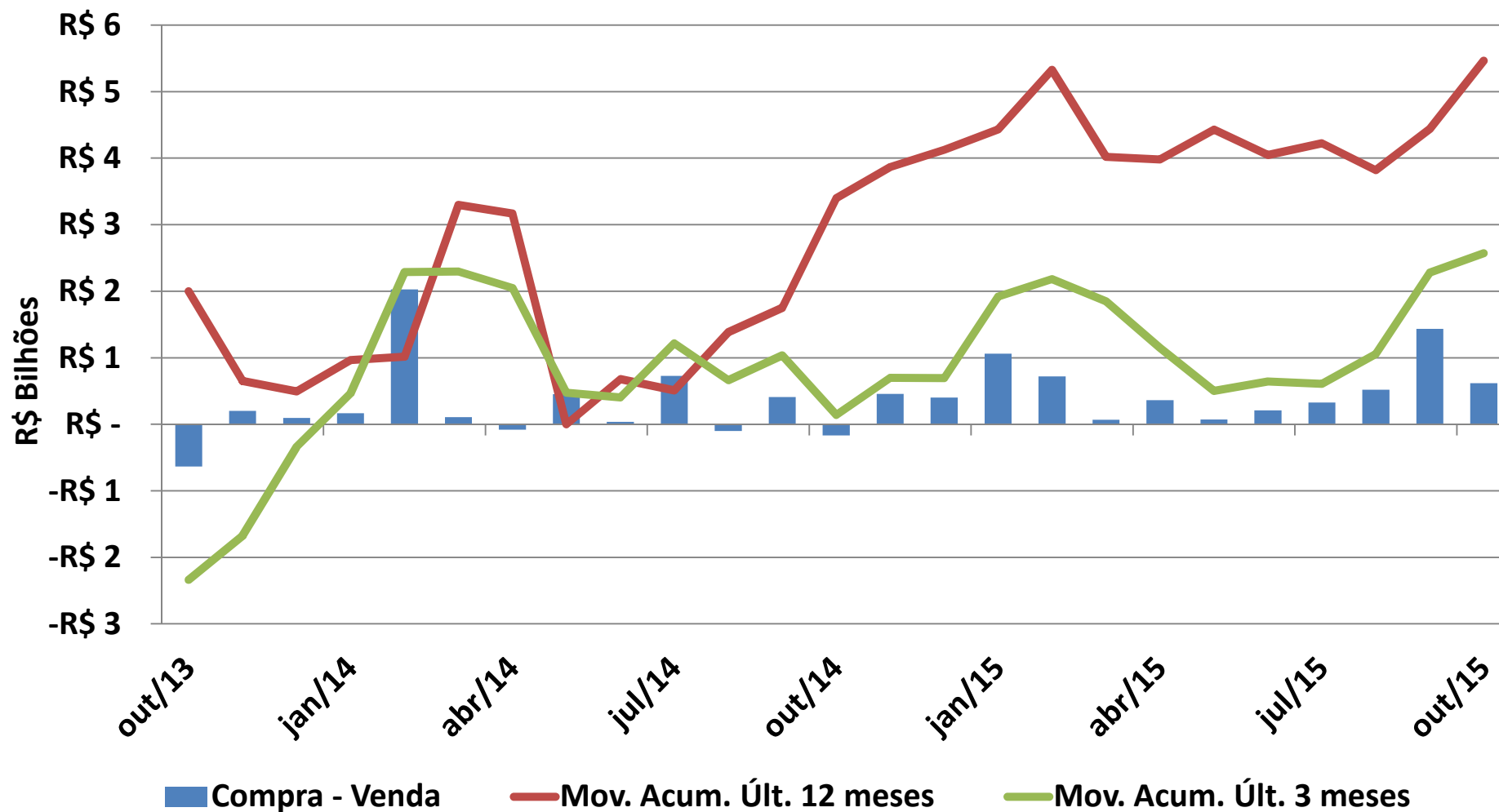
Movimentação Investidores Estrangeiros na Bovespa - Outubro 2015



Movimentação dos Investidores Institucionais na Bovespa - Outubro 2015



Movimentação Empresas Públicas e Privadas na Bovespa Outubro - 2015





e-mail: cemec.ibmec@gmail.com

Fone: +55 (11) 2184-5728

www.cemec.ibmec.org.br
