

Relatório Comparações internacionais

Março 2014

COMPARAÇÕES INTERNACIONAIS

O objetivo deste relatório é apresentar alguns indicadores que permitam a comparação do desempenho econômico-financeiro do mercado de capitais de países pertencentes a Mercados Emergentes, Mercados Desenvolvidos e América Latina. Assim, são apresentados alguns dos principais indicadores relacionados ao mercado de capitais destes países, como o número de empresas listadas, volume negociado, capitalização e liquidez de mercado, bem como a evolução dos principais índices de bolsas.

Para o Brasil são apresentados dados mais detalhados sobre o mercado acionário, como o volume emitido por setor de atuação e por nível de governança corporativa das empresas, bem como a movimentação das pessoas físicas, investidores institucionais e estrangeiros na Bovespa.

As opiniões emitidas nesta publicação são de inteira e exclusiva responsabilidade dos autores, não exprimindo, necessariamente, o ponto de vista do Centro de Estudos de Mercado de Capitais, do IBMEC ou de qualquer de seus apoiadores. Todos os dados utilizados foram obtidos das fontes citadas e podem sofrer revisões. A publicação foi produzida com as informações existentes em Abril/2014.

Equipe Técnica:

Diretor: Carlos Antônio Rocca

Superintendente: Lauro Modesto Santos Jr.

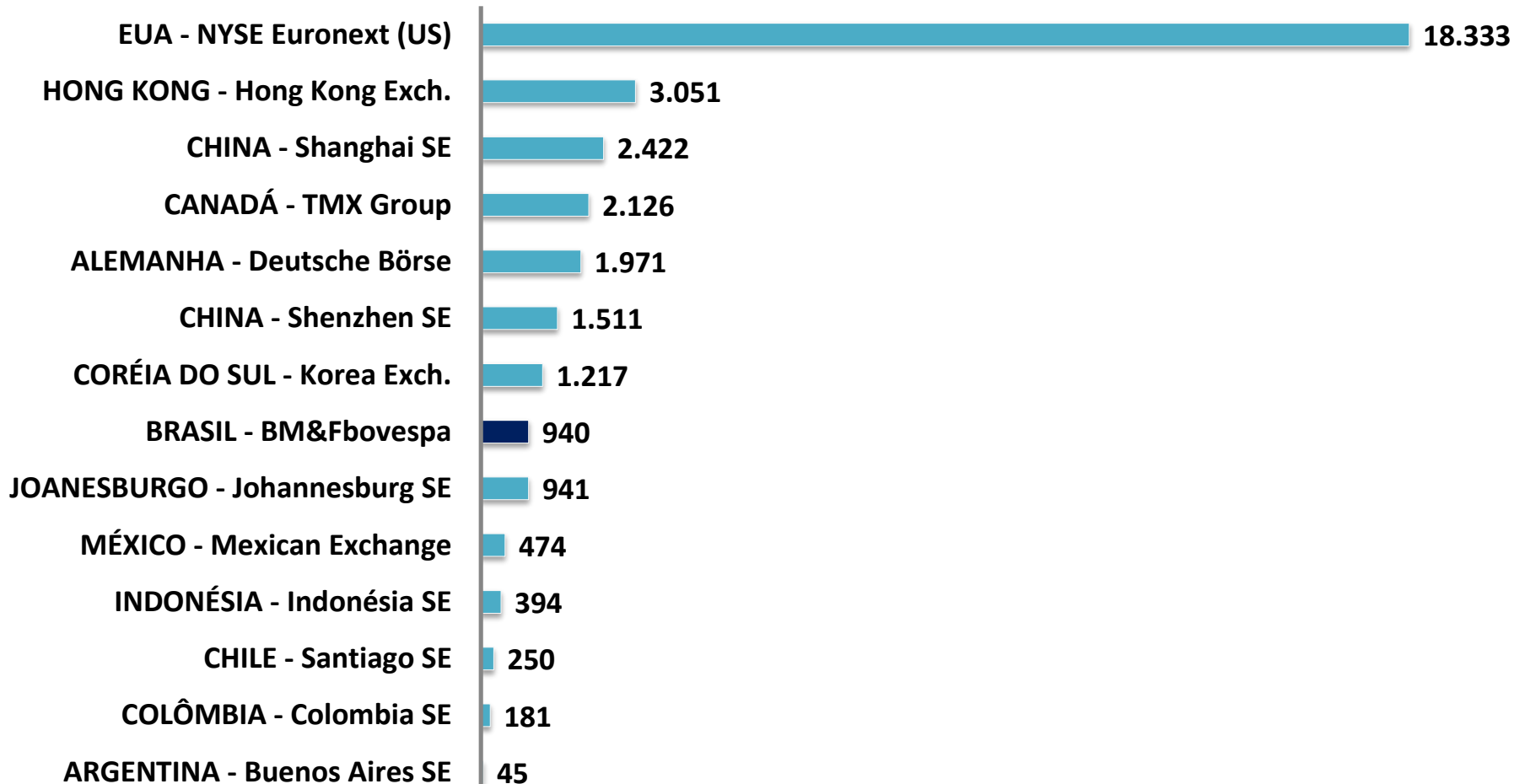
Analistas: Elaine Alves Pinheiro e Fernando M. Fumagalli

*** Os métodos de cálculo dos indicadores de custo de capital próprio desenvolvidos pelo CEMEC são descritos nos TDI's CEMEC 02 e TDI CEMEC 10.**

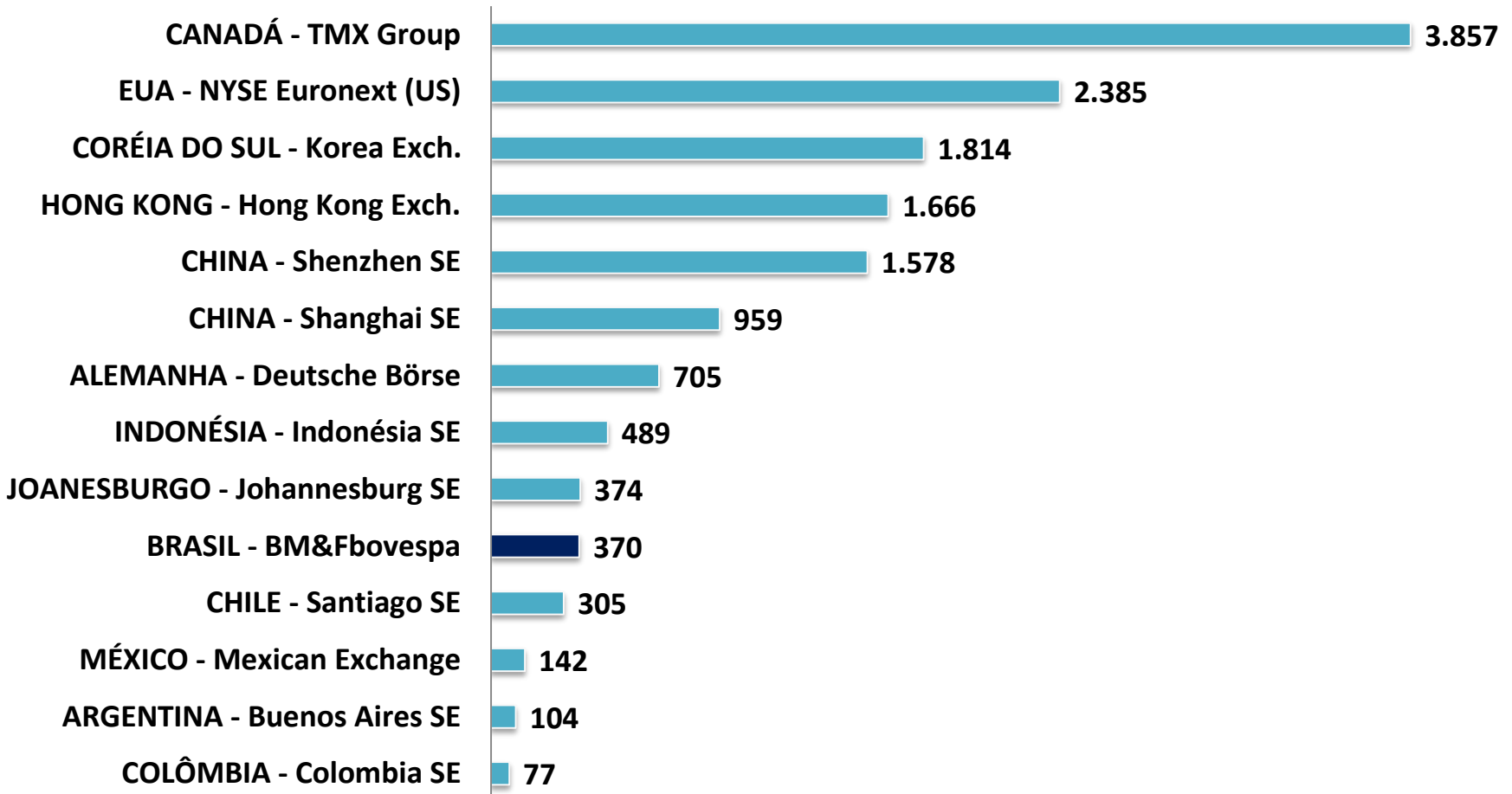
- I. Ranking geral**
- II. Mercados Emergentes**
- III. Índices de Bolsa**

Ranking Geral

CAPITALIZAÇÃO DE MERCADO (BILHÕES)
RANKING GERAL - Março 2014

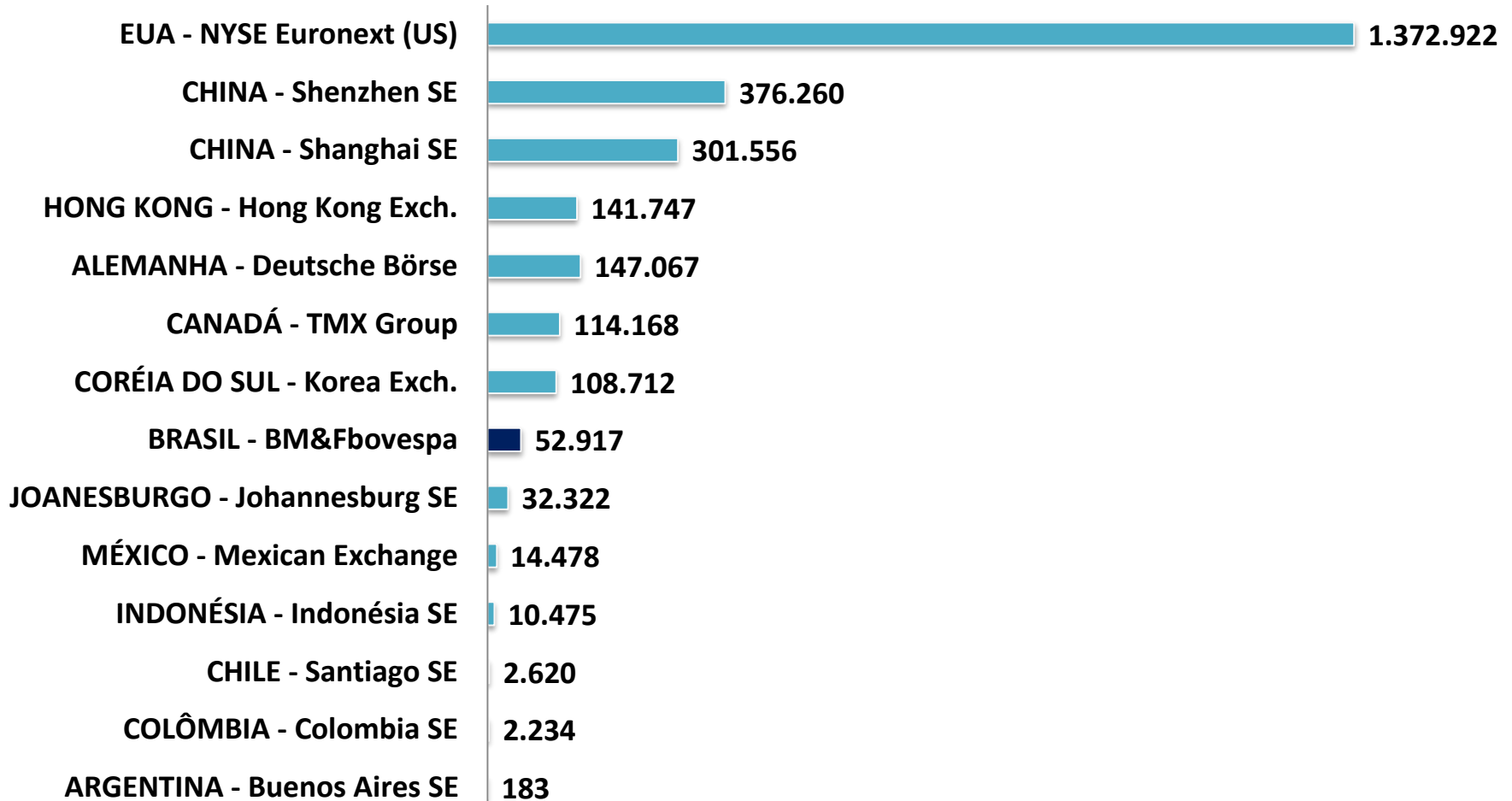


NÚMERO DE EMPRESAS LISTADAS
RANKING GERAL - Março 2014

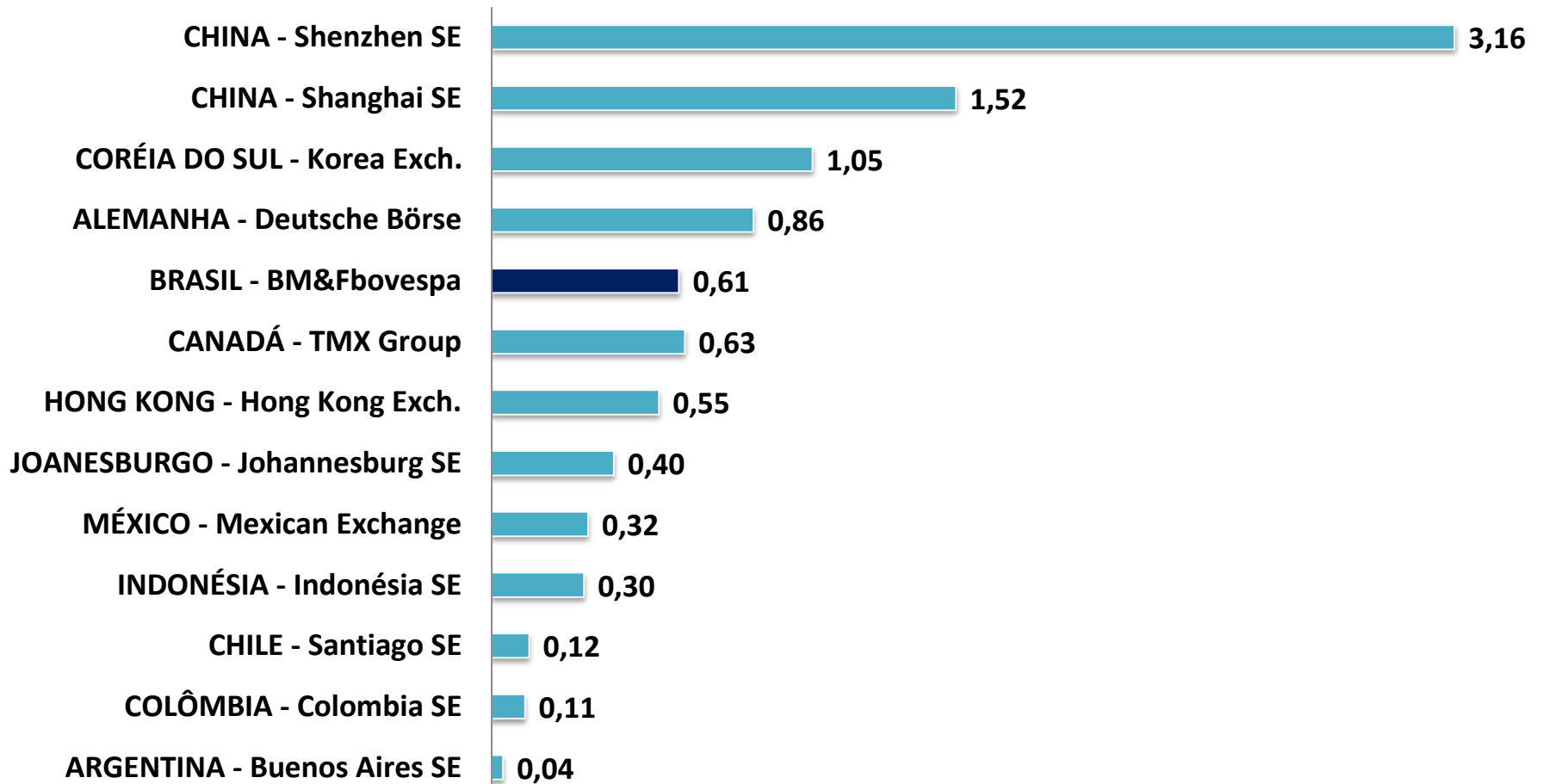


CEMEC
Centro de Estudos do IBMEC

VOLUME NEGOCIADO (milhões US\$)
RANKING GERAL - Março 2014

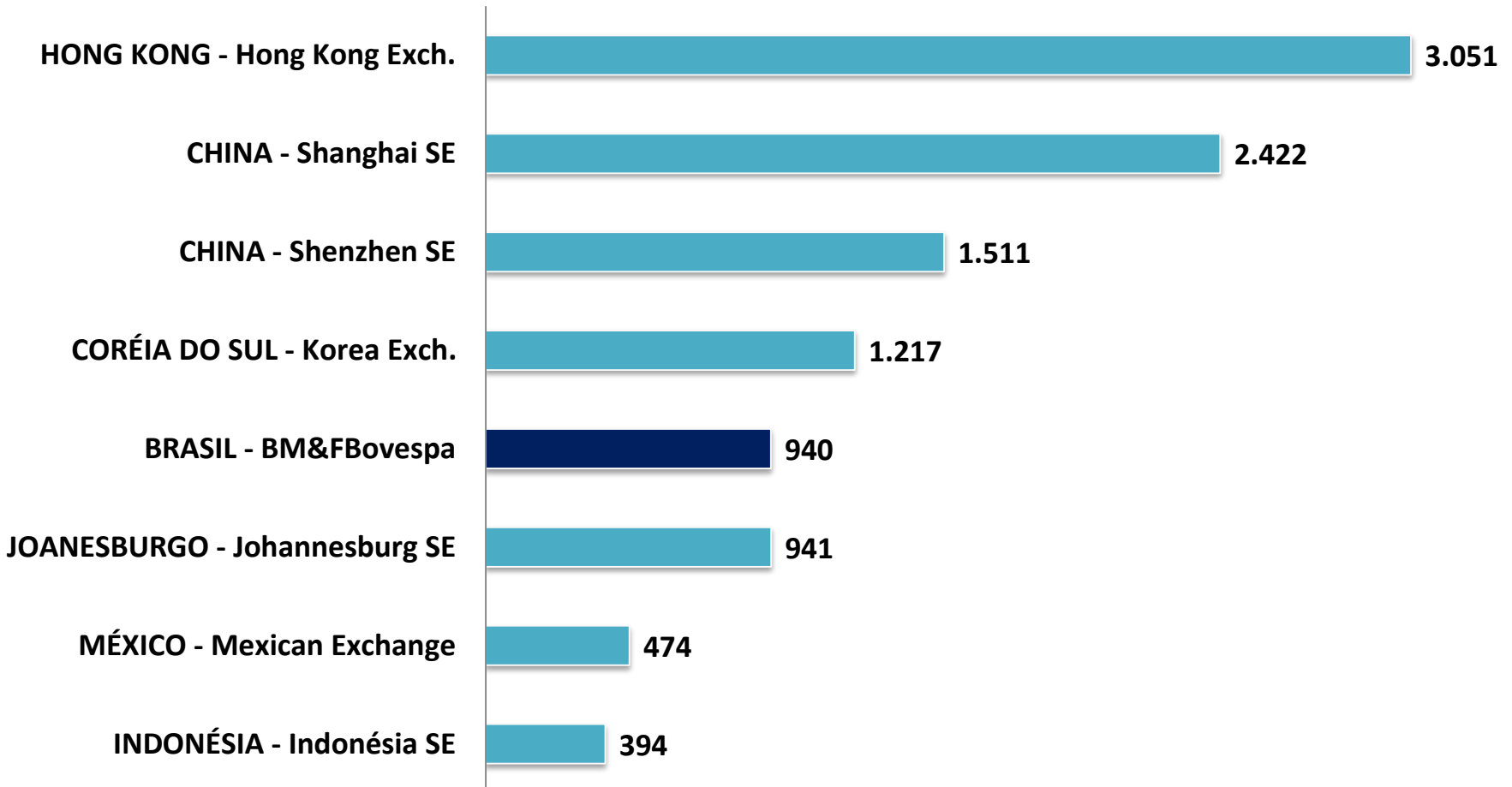


LIQUIDEZ DE MERCADO – Turnover (%)
RANKING GERAL - Março 2014

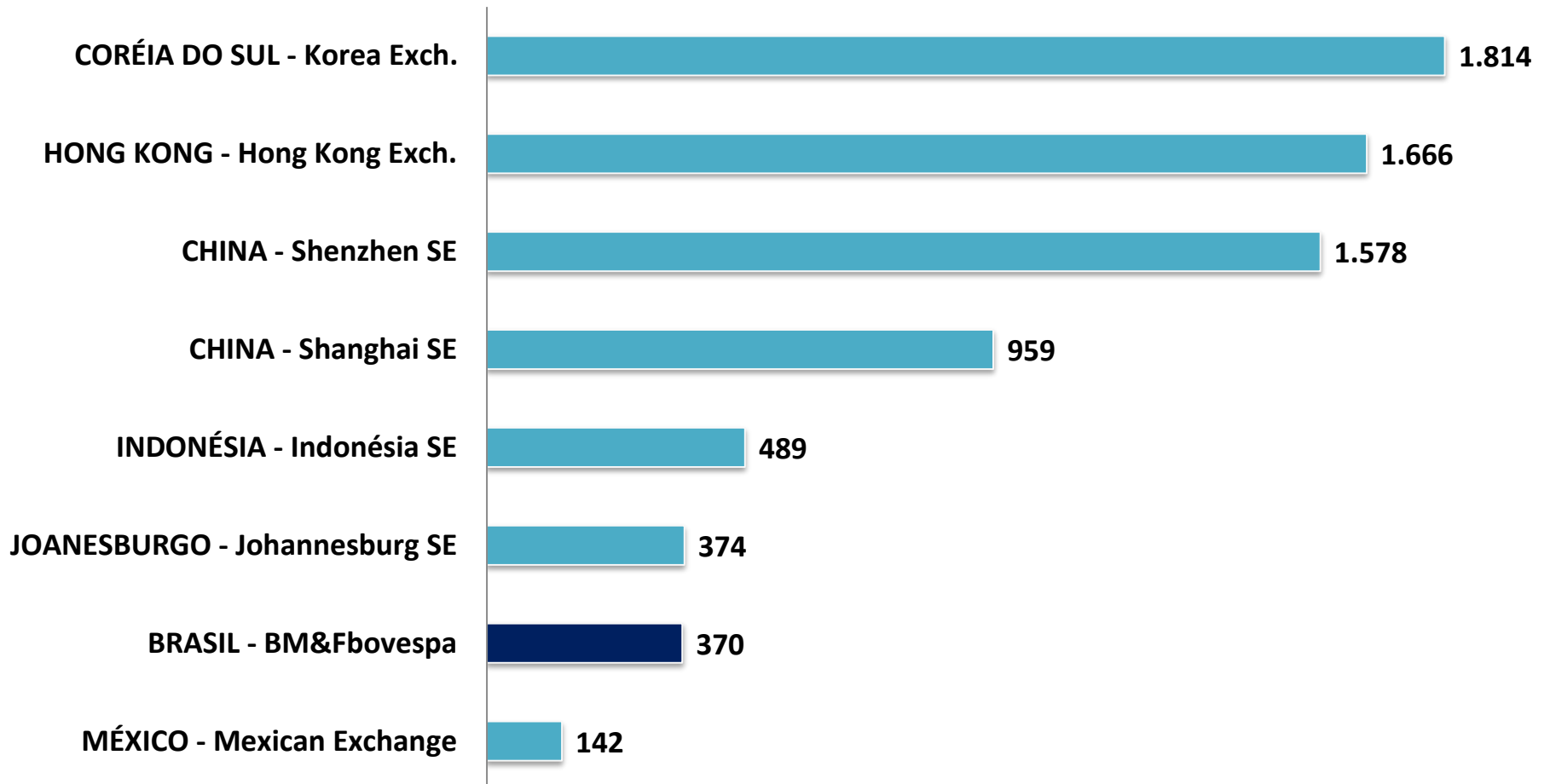


Mercados Emergentes

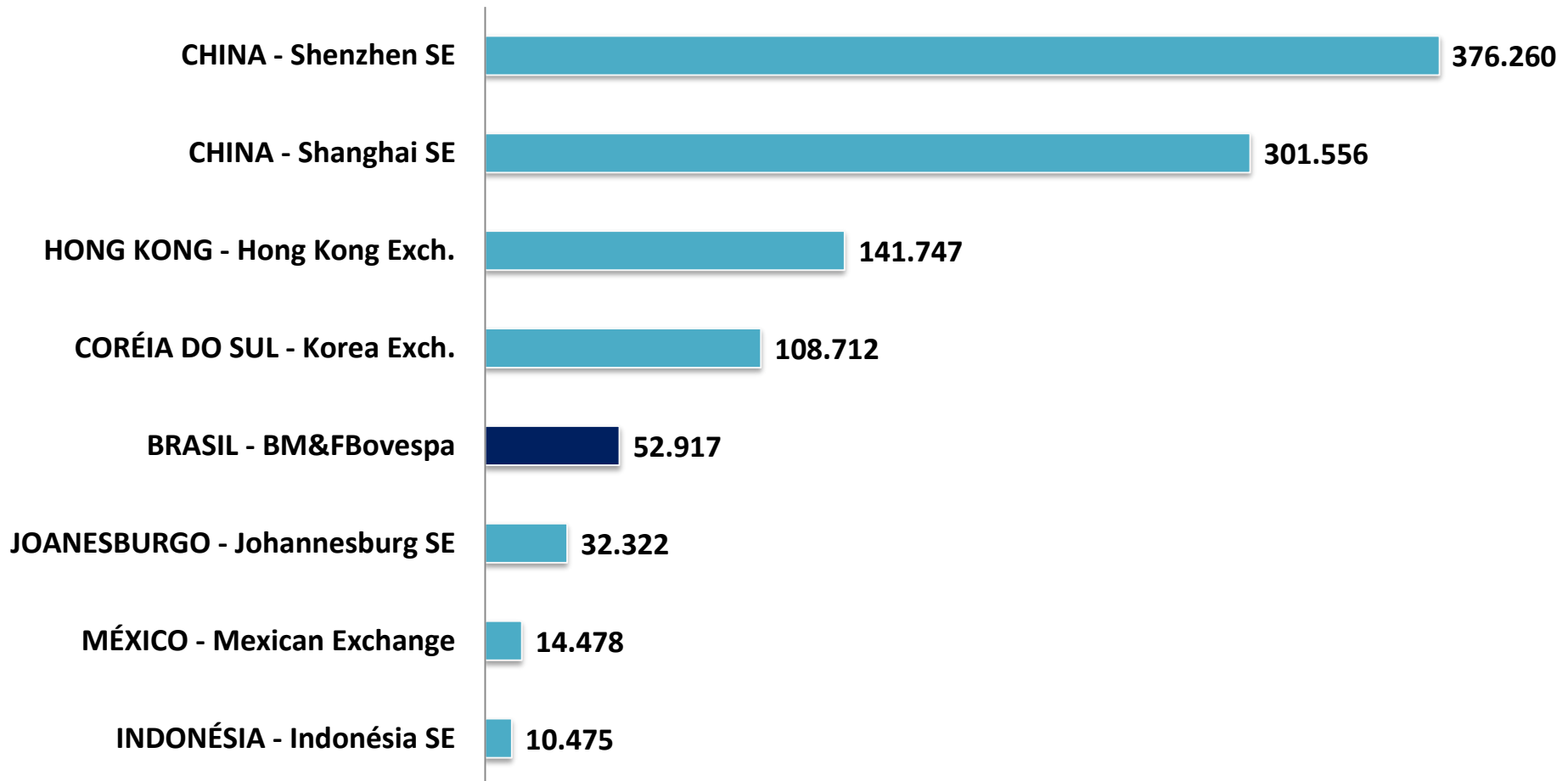
CAPITALIZAÇÃO DE MERCADO (bilhões US\$)
MERCADOS EMERGENTES - Março 2014



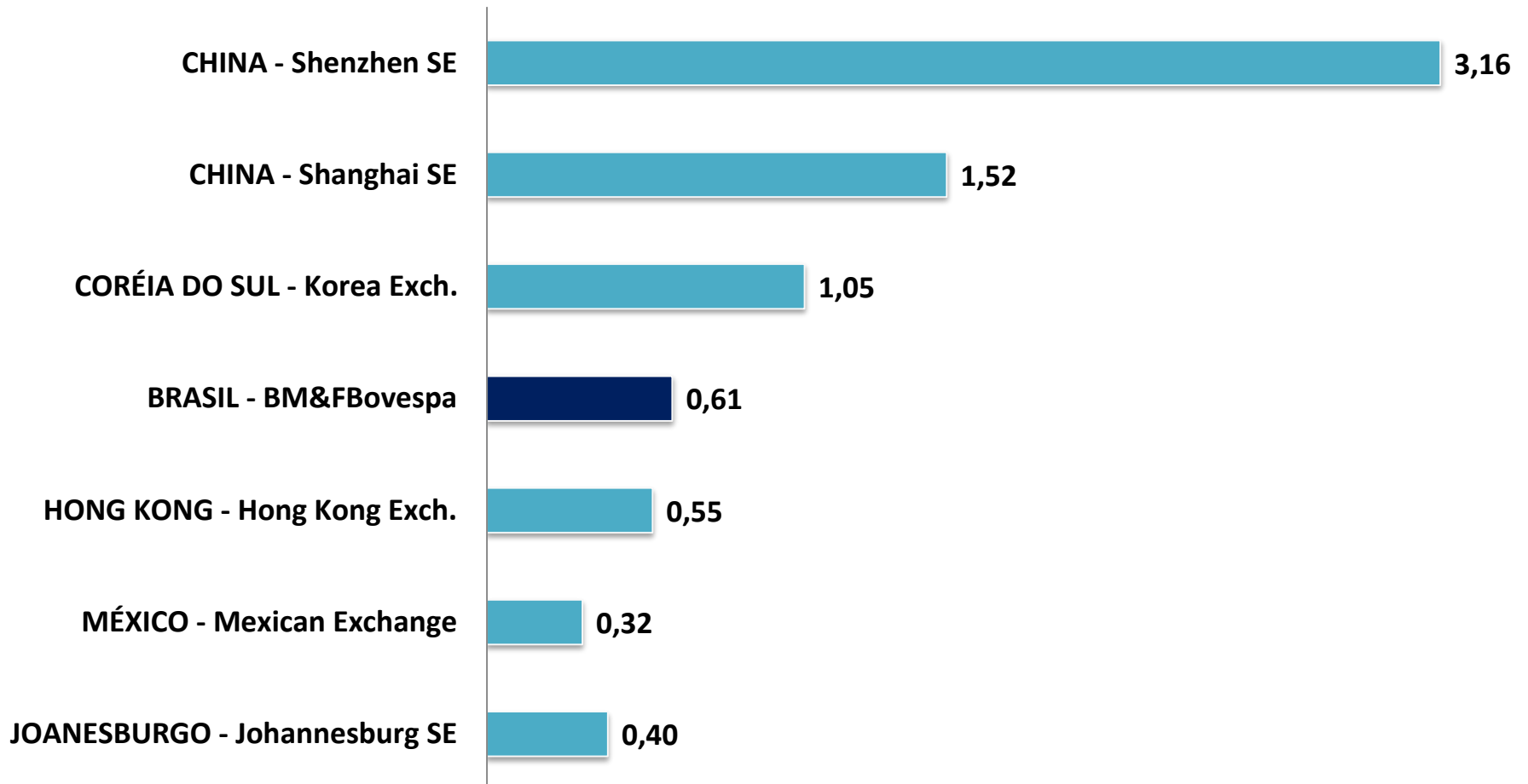
NÚMERO DE EMPRESAS LISTADAS
MERCADOS EMERGENTES - Março 2014



VOLUME NEGOCIADO (milhões US\$)
MERCADOS EMERGENTES Março 2014

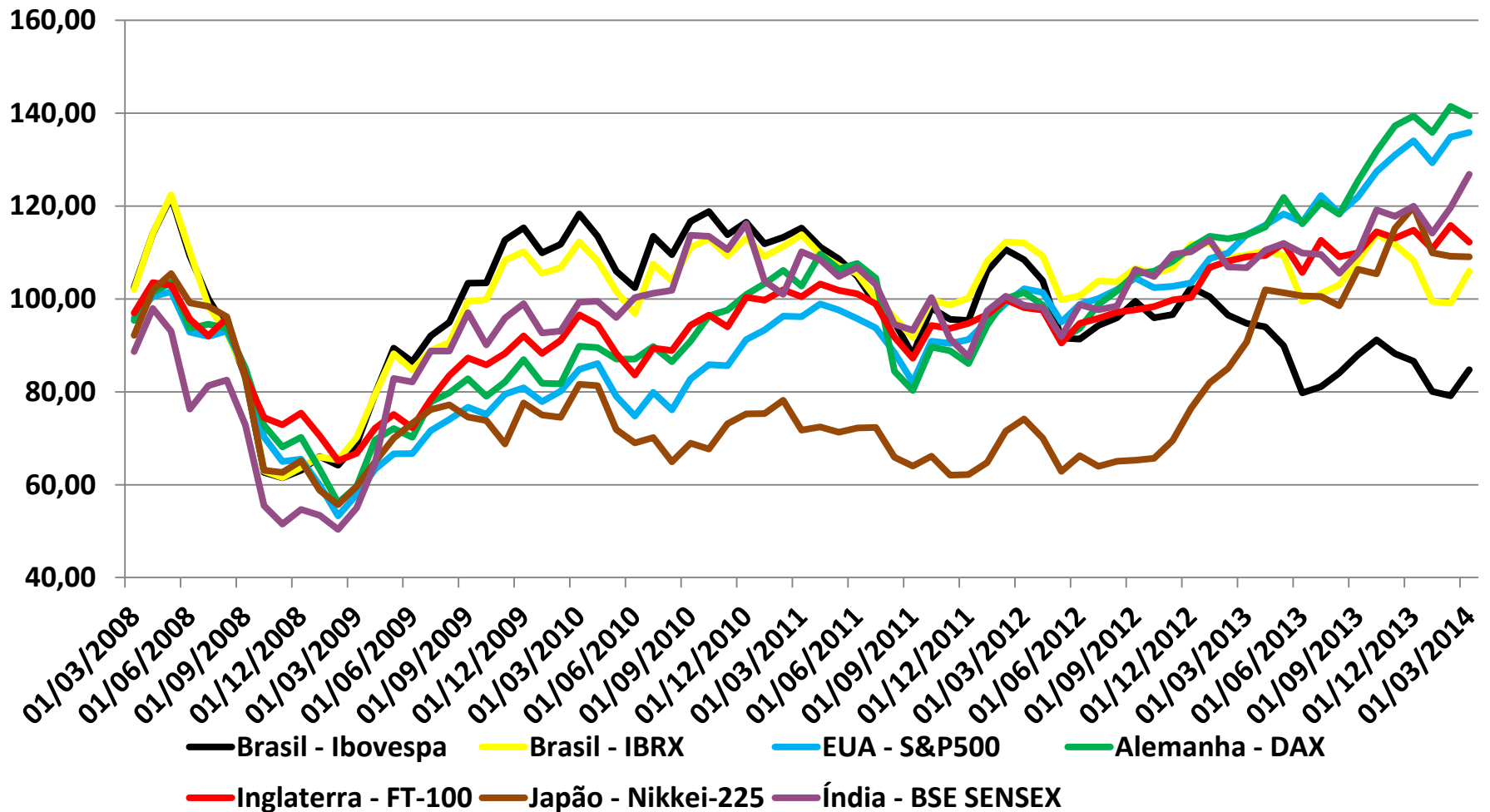


LIQUIDEZ DE MERCADO – Turnover (%)
MERCADOS EMERGENTES - Março 2014



Índices de Bolsas

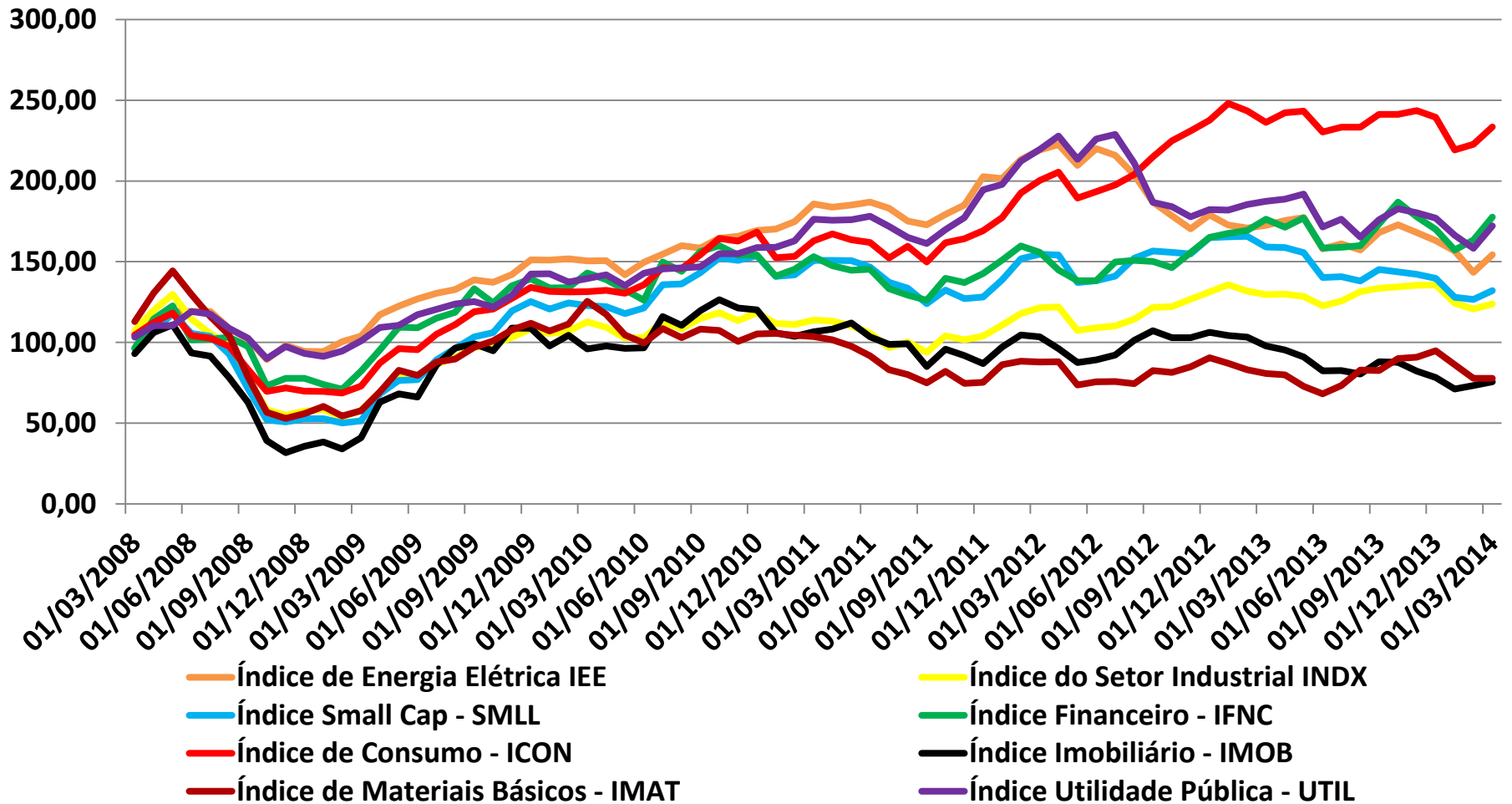
Evolução dos Principais Índices de Bolsa



Variação dos principais índices de bolsa **Março 2014**

Variação	Últimos 12 meses	No Mês
Brasil - Ibovespa	-10,5%	7,1%
Brasil - IBRX	-3,2%	6,9%
EUA - S&P500	19,3%	0,7%
Alemanha - DAX	22,6%	-1,4%
Inglaterra - FT-100	2,9%	-3,1%
Japão - Nikkei-225	20,2%	-0,1%
Índia - BSE SENSEX	18,8%	6,0%

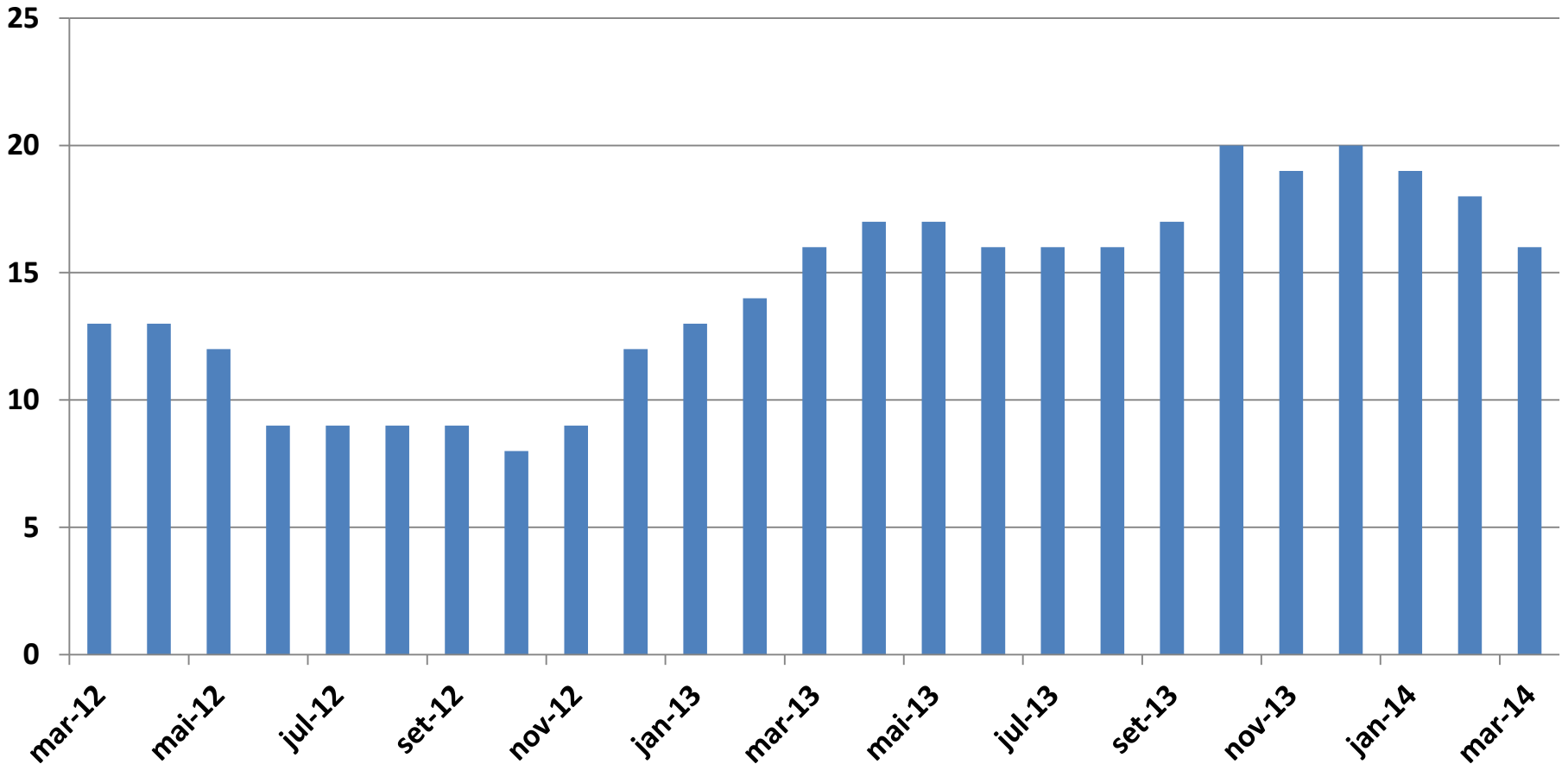
EVOLUÇÃO ÍNDICES DE BOLSA SETORIAIS BOVESPA



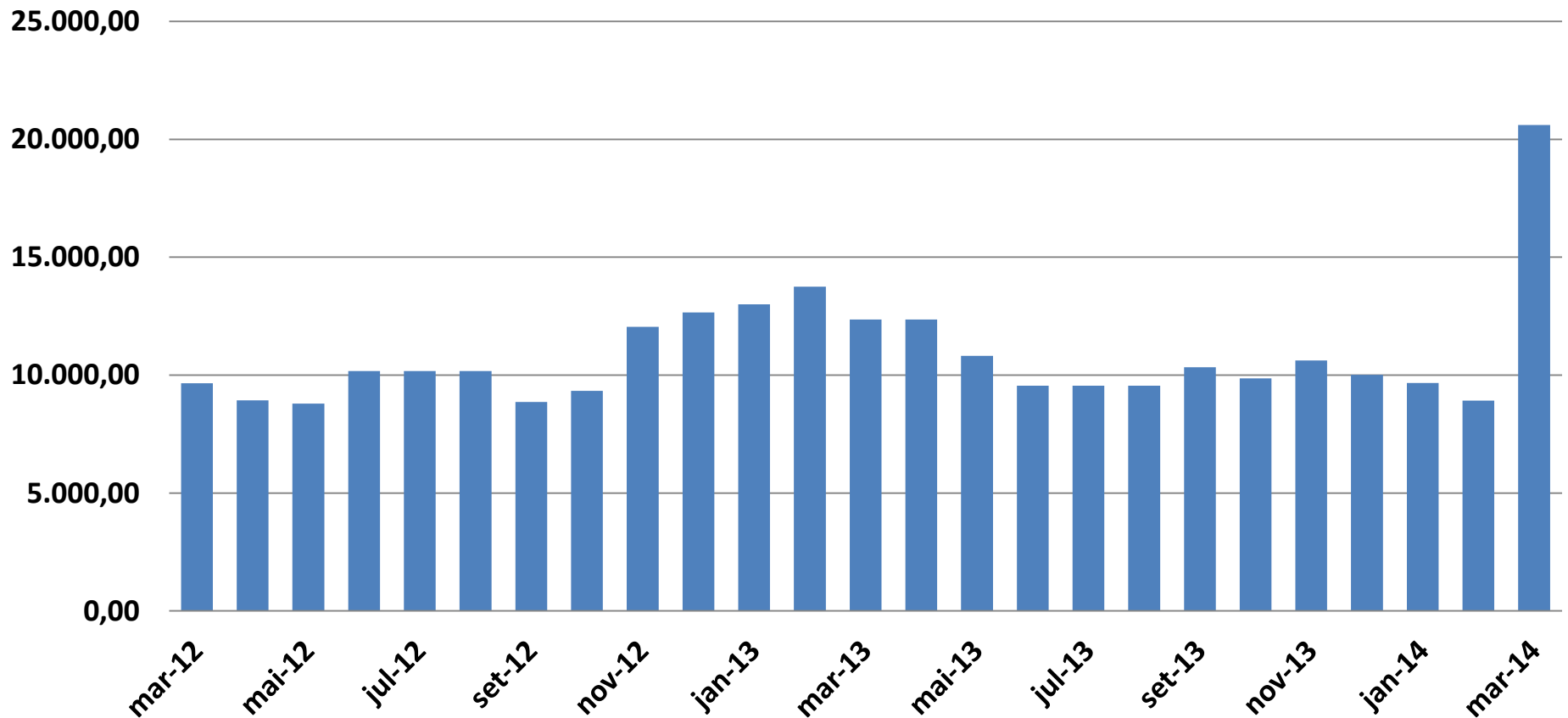
Variação de Bolsa Setoriais Bovespa Março 2014

Variação	Últimos 12 Meses	No Mês
Índice de Energia Elétrica IEE	-10,5%	7,7%
Índice do Setor Industrial INDX	-4,5%	2,6%
Índice Small Cap - SMLL	-17,0%	4,4%
Índice Financeiro - IFNC	0,8%	8,8%
Índice de Consumo - ICON	-1,2%	4,8%
Índice Imobiliário - IMOB	-22,6%	3,3%
Índice de Materiais Básicos - IMAT	-3,8%	0,1%
Índice Utilidade Pública - UTIL	-8,1%	8,9%

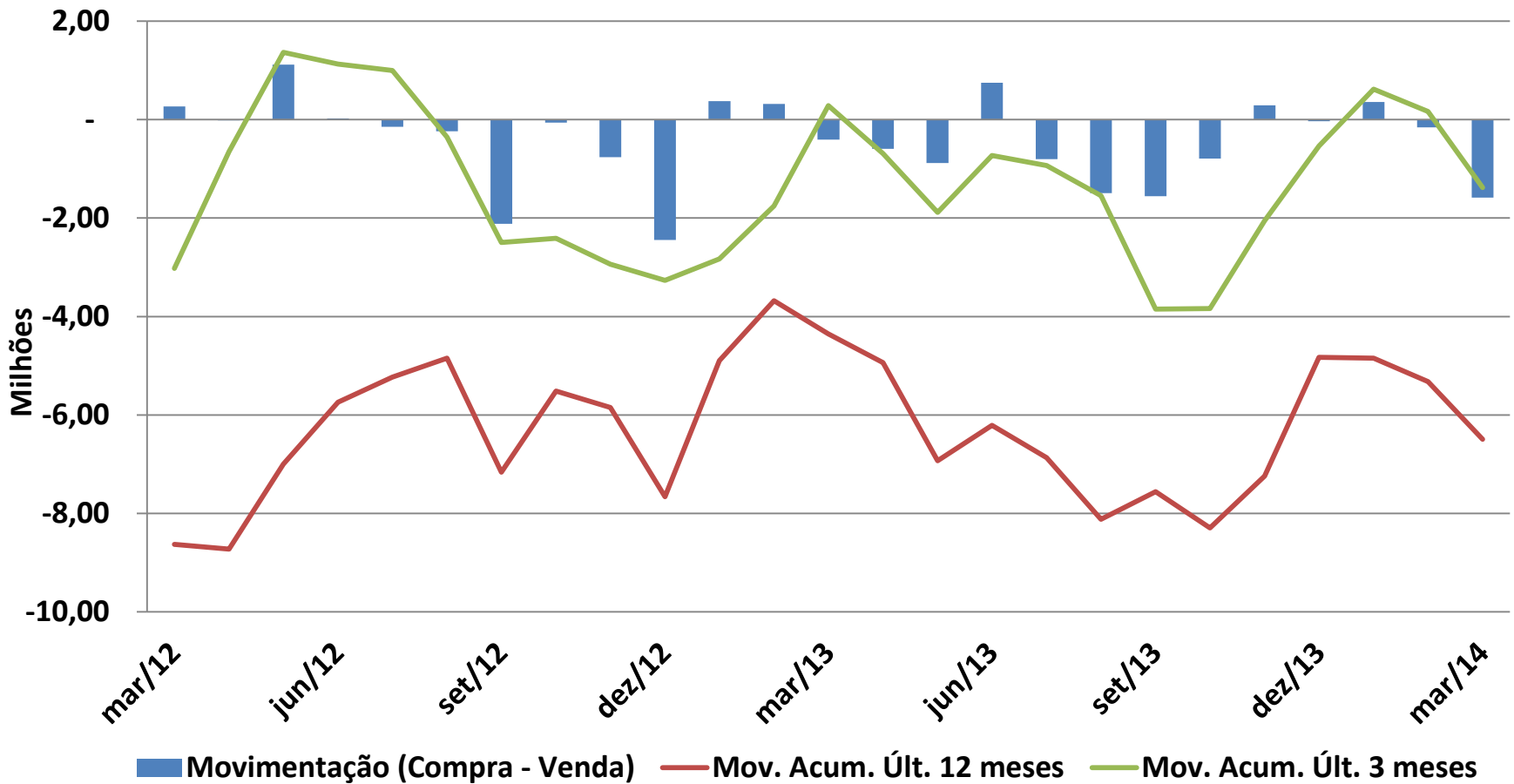
EMISSÕES PRIMARIAS DE AÇÕES
ACUMULADO ÚLTIMO 12 MESES
(Número Totais) Março 2014



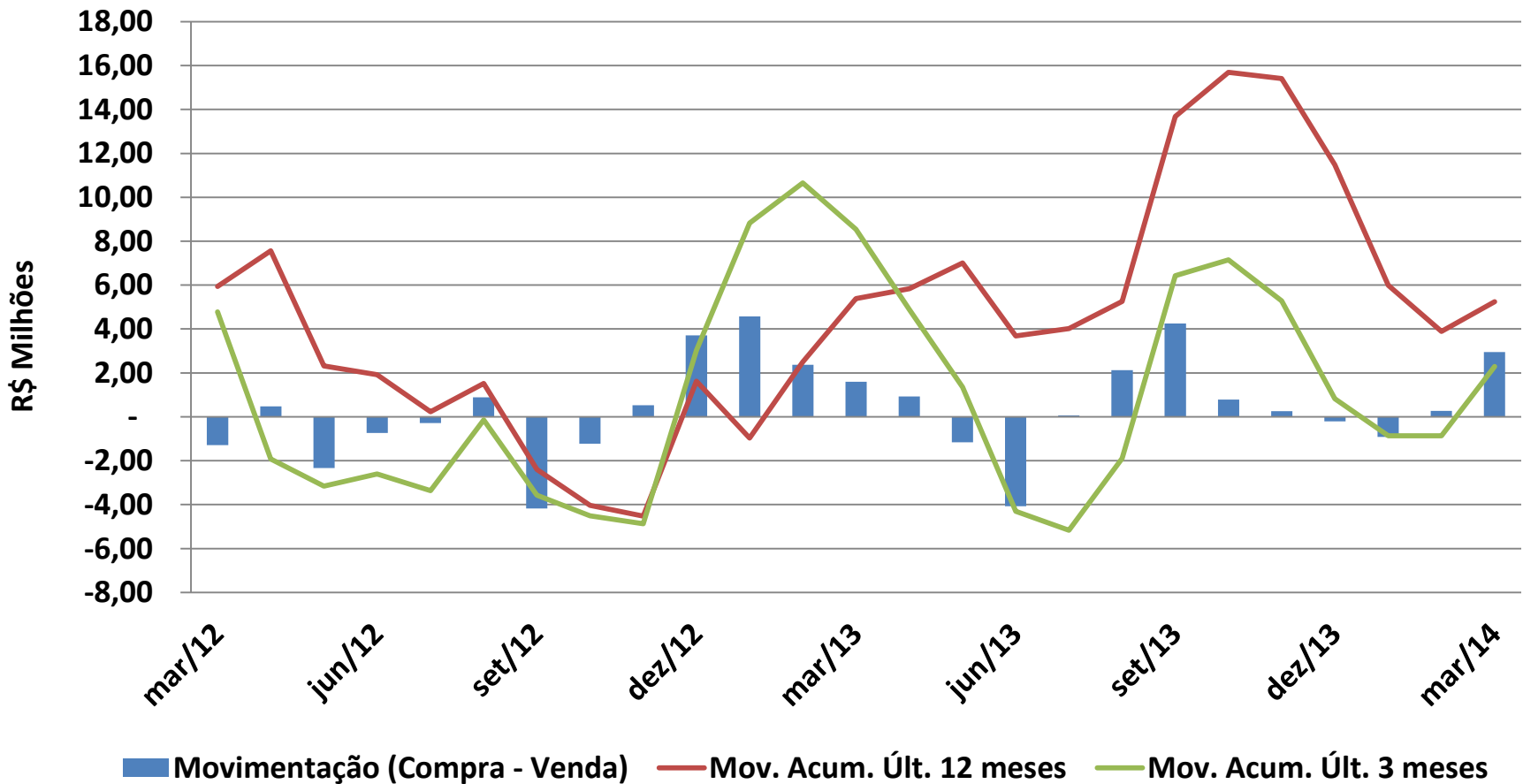
EMISSÕES PRIMARIAS DE AÇÕES
ACUMULADO ÚLTIMO 12 MESES
(Volume - Milhões R\$) Março 2014



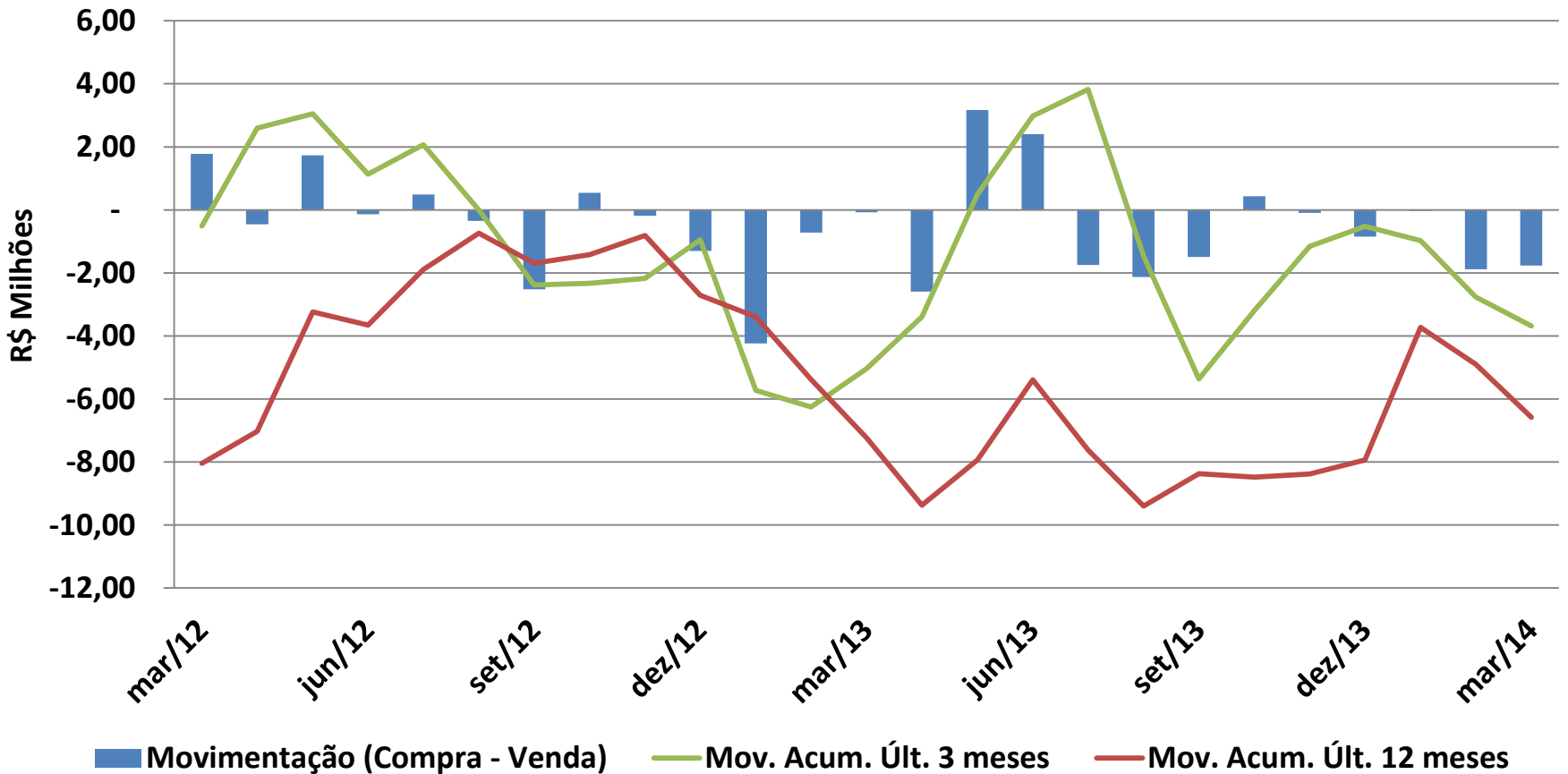
Movimentação das Pessoas Físicas na Bovespa Março - 2014



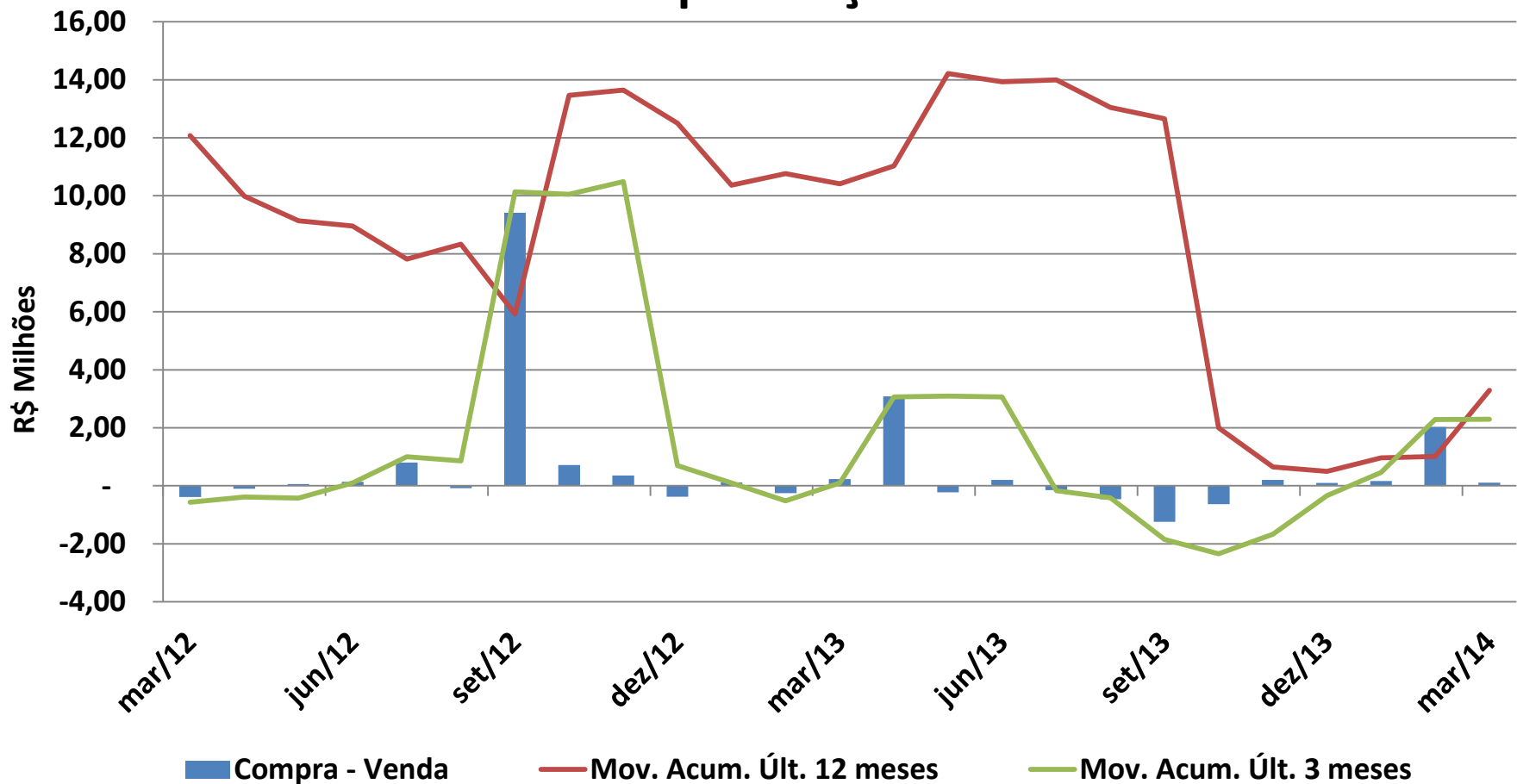
Movimentação Investidores Estrangeiros na Bovespa Março - 2014



Movimentação dos Investidores Institucionais na Bovespa Março - 2014



Movimentação Empresas Públicas e Privadas na Bovespa Março - 2014



CEMEC
Centro de Estudos do IBMEC

e-mail: cemec.ibmec@gmail.com

Fone: +55 (11) 2184-5728

www.cemec.ibmec.org.br
