

# Relatório Comparações internacionais

Outubro 2014

## **COMPARAÇÕES INTERNACIONAIS**

O objetivo deste relatório é apresentar alguns indicadores que permitam a comparação do desempenho econômico-financeiro do mercado de capitais de países pertencentes a Mercados Emergentes, Mercados Desenvolvidos e América Latina. Assim, são apresentados alguns dos principais indicadores relacionados ao mercado de capitais destes países, como o número de empresas listadas, volume negociado, capitalização e liquidez de mercado, bem como a evolução dos principais índices de bolsas.

Para o Brasil são apresentados dados mais detalhados sobre o mercado acionário, como o volume emitido por setor de atuação e por nível de governança corporativa das empresas, bem como a movimentação das pessoas físicas, investidores institucionais e estrangeiros na Bovespa.

As opiniões emitidas nesta publicação são de inteira e exclusiva responsabilidade dos autores, não exprimindo, necessariamente, o ponto de vista do Centro de Estudos de Mercado de Capitais, do IBMEC ou de qualquer de seus apoiadores. Todos os dados utilizados foram obtidos das fontes citadas e podem sofrer revisões. A publicação foi produzida com as informações existentes em Outubro/2014.

Equipe Técnica:

Diretor: Carlos Antônio Rocca

Superintendente: Lauro Modesto Santos Jr.

Analistas: Elaine Alves Pinheiro e Fernando M. Fumagalli

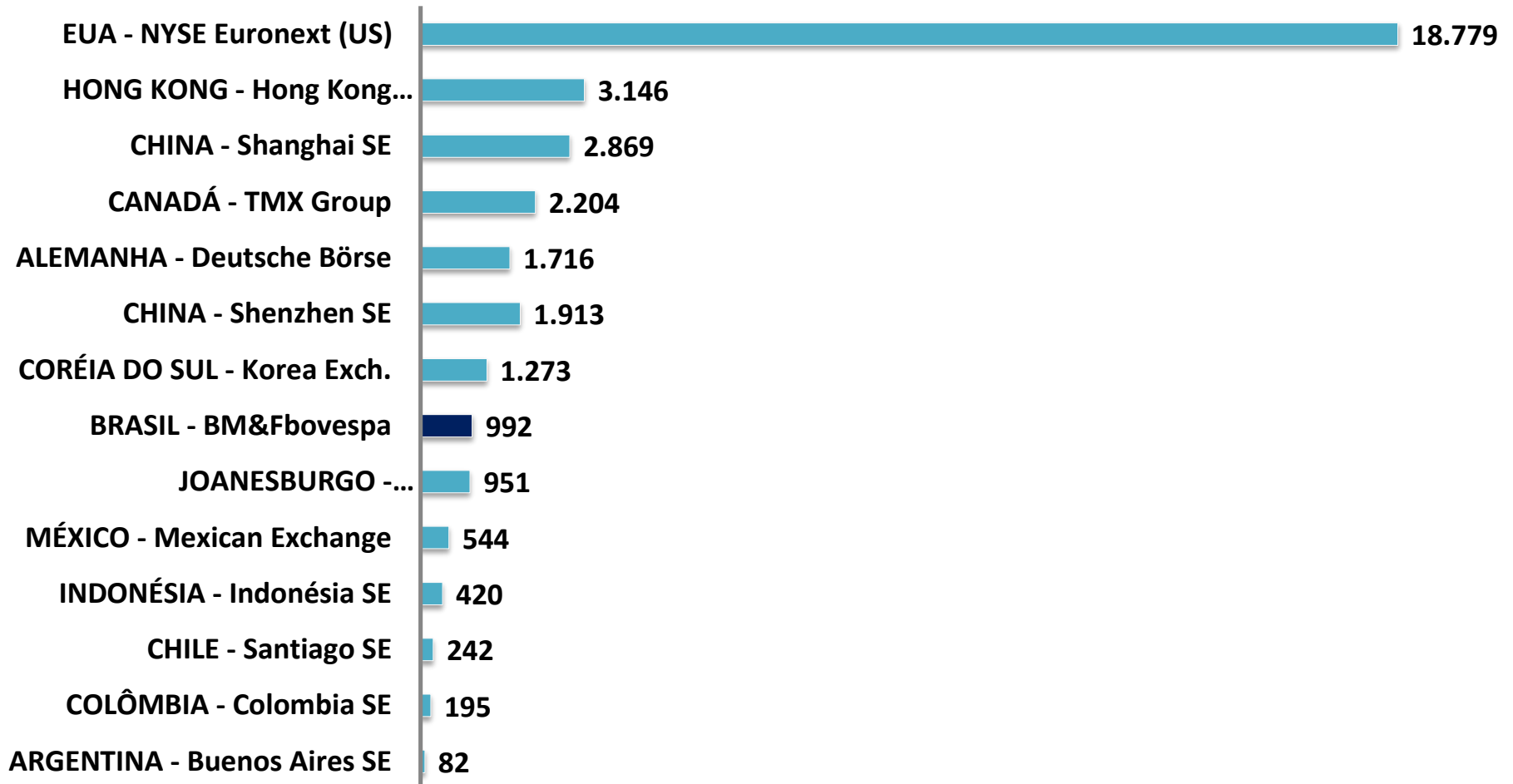
---

**\* Os métodos de cálculo dos indicadores de custo de capital próprio desenvolvidos pelo CEMEC são descritos nos TDI's CEMEC 02 e TDI CEMEC 10.**

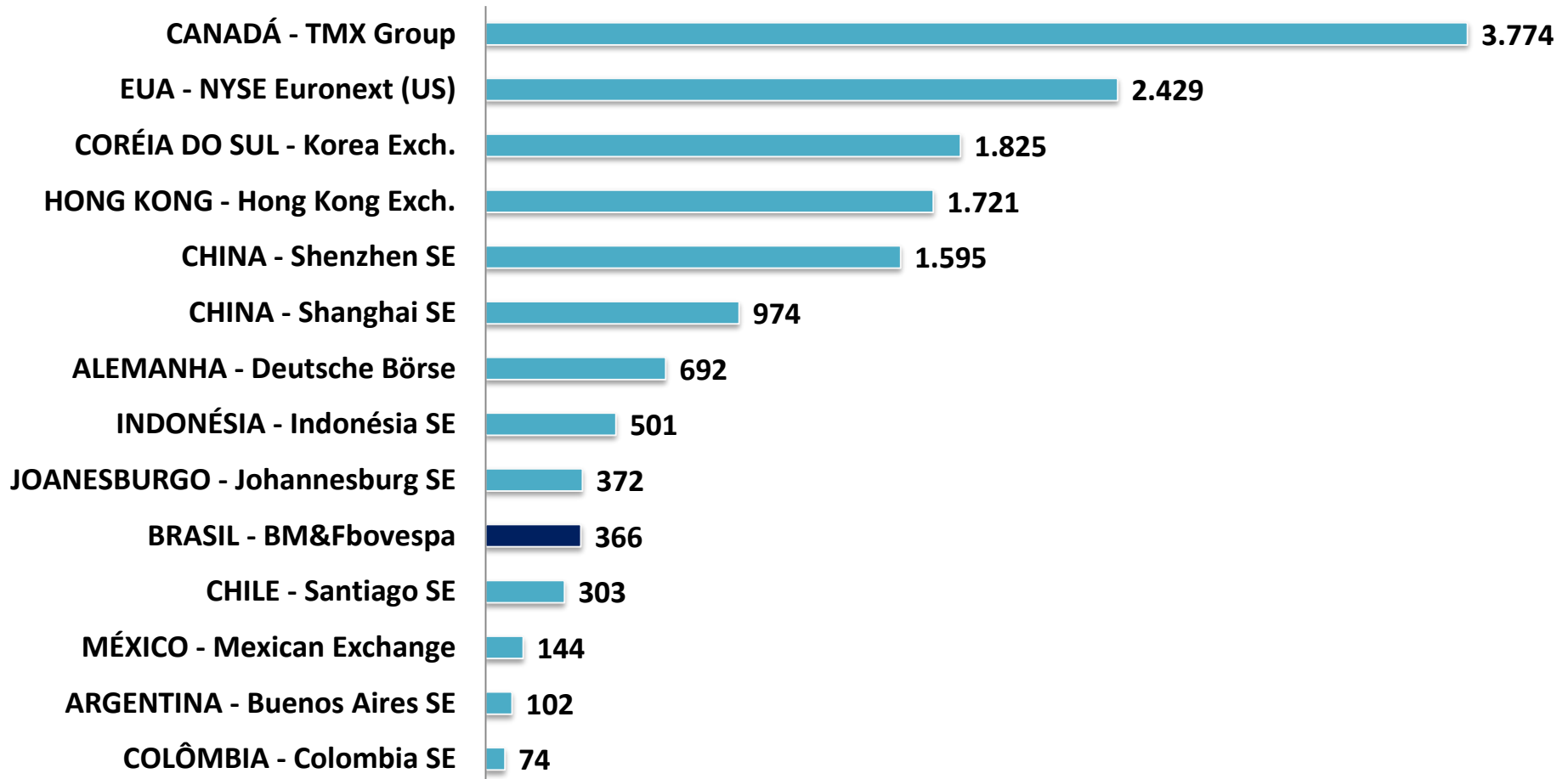
- I. Ranking geral**
- II. Mercados Emergentes**
- III. Índices de Bolsa**

# Ranking Geral

**CAPITALIZAÇÃO DE MERCADO (BILHÕES)**  
**RANKING GERAL - Setembro 2014**

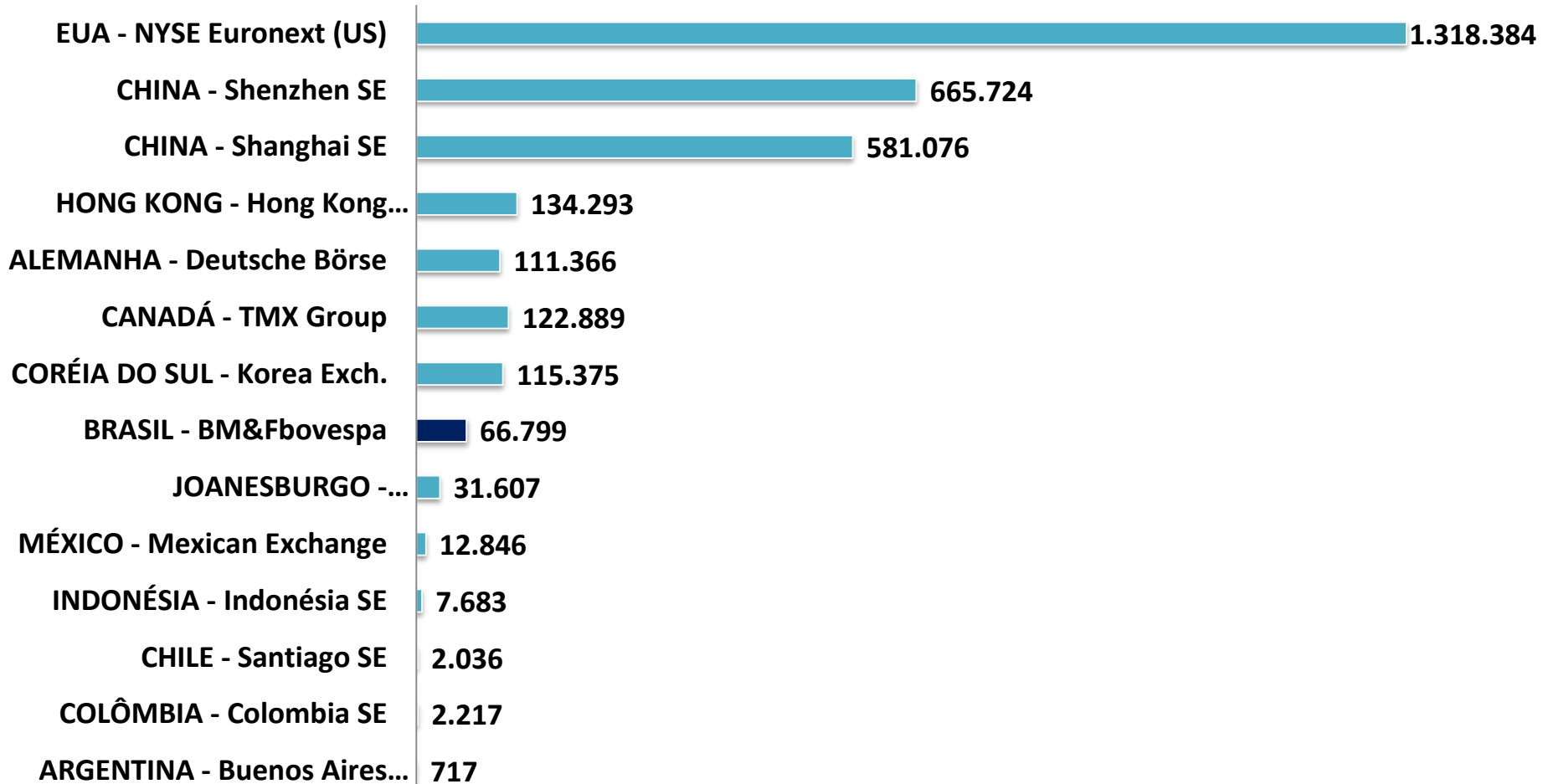


**NÚMERO DE EMPRESAS LISTADAS**  
**RANKING GERAL - Setembro 2014**

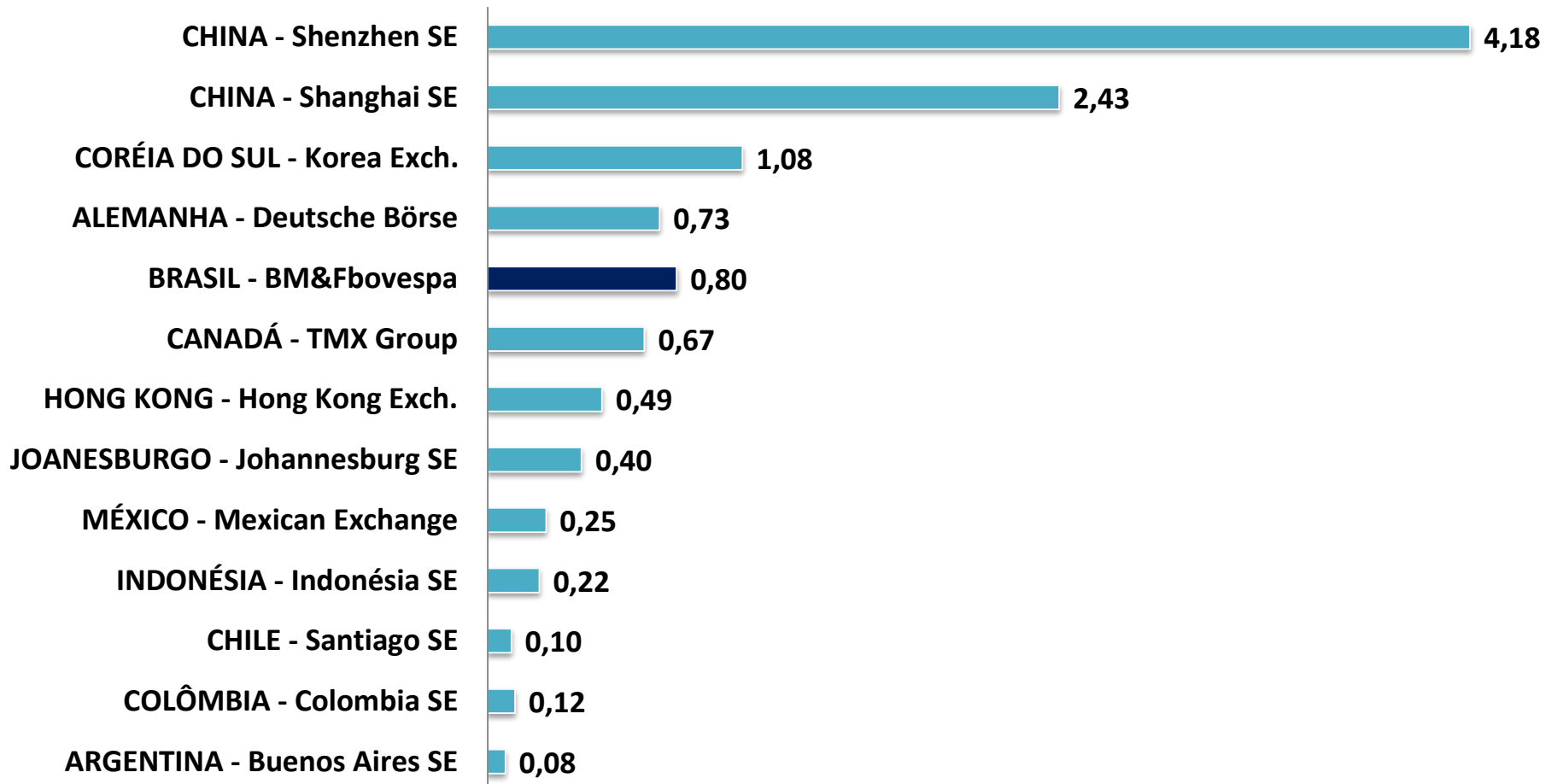


**CEMEC**  
**Centro de Estudos do IBMEC**

**VOLUME NEGOCIADO (milhões US\$)**  
**RANKING GERAL - Setembro 2014**



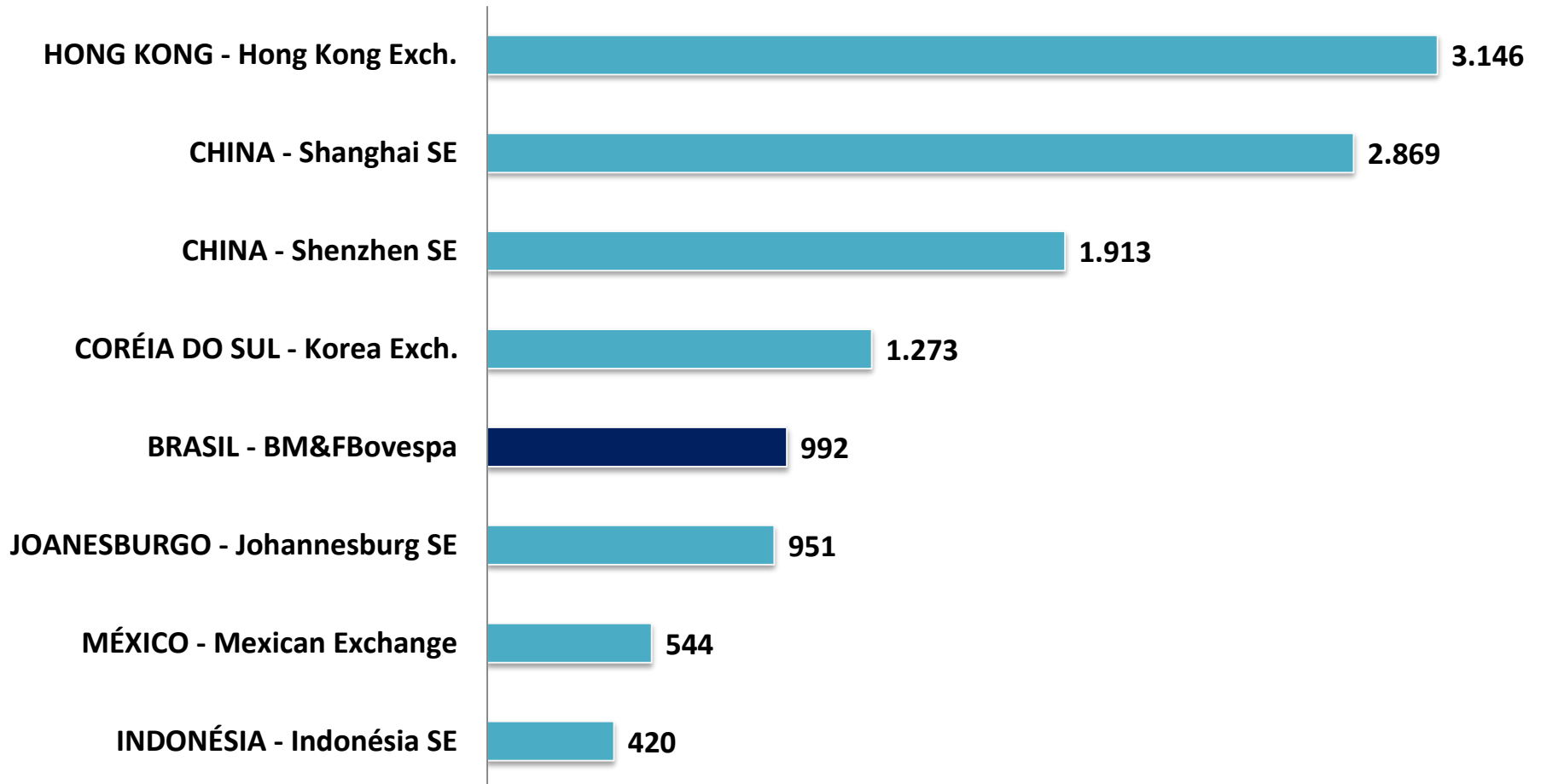
**LIQUIDEZ DE MERCADO – Turnover (%)**  
**RANKING GERAL - Setembro 2014**



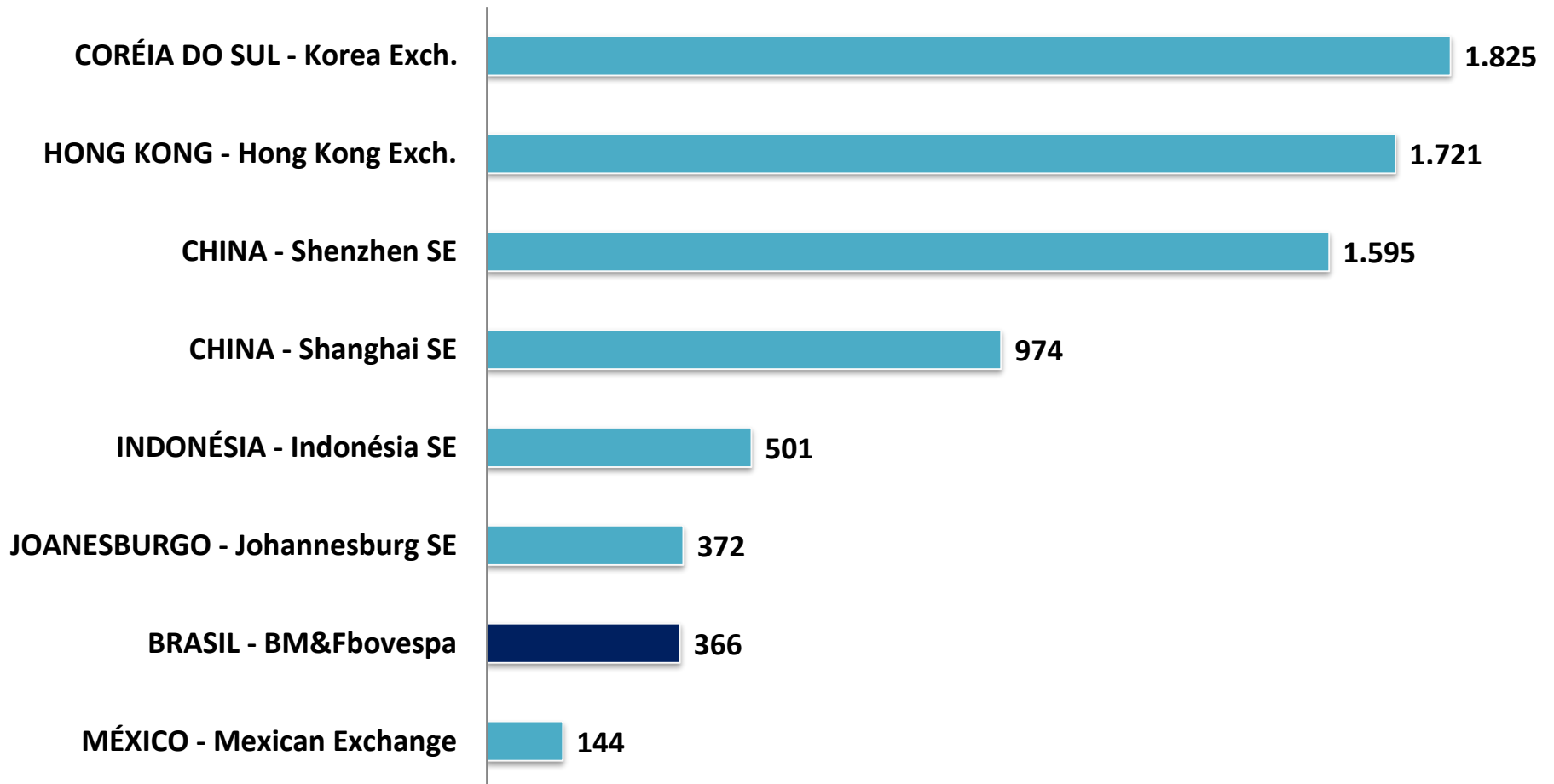


# Mercados Emergentes

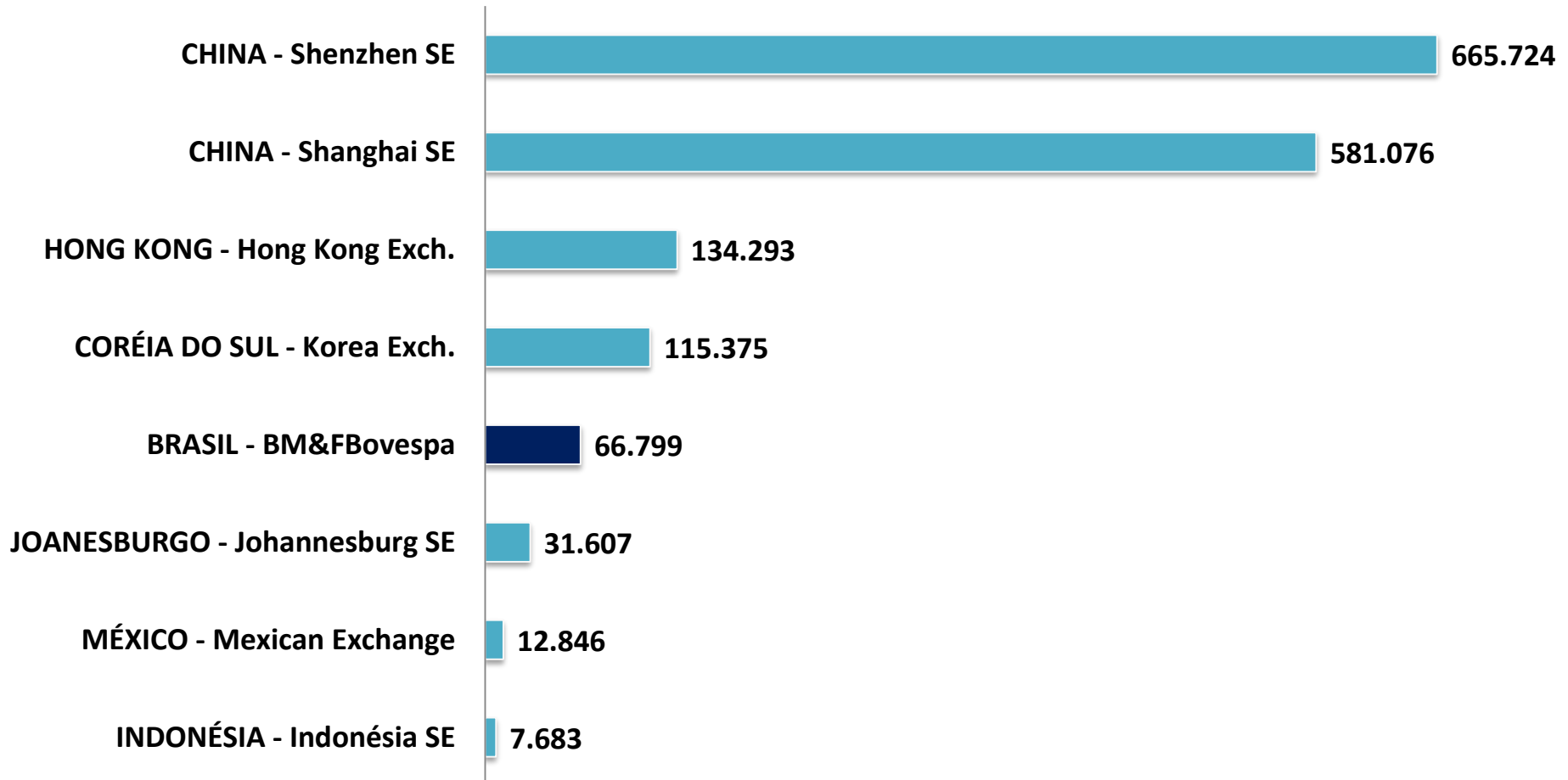
**CAPITALIZAÇÃO DE MERCADO (bilhões US\$)**  
**MERCADOS EMERGENTES - Setembro 2014**



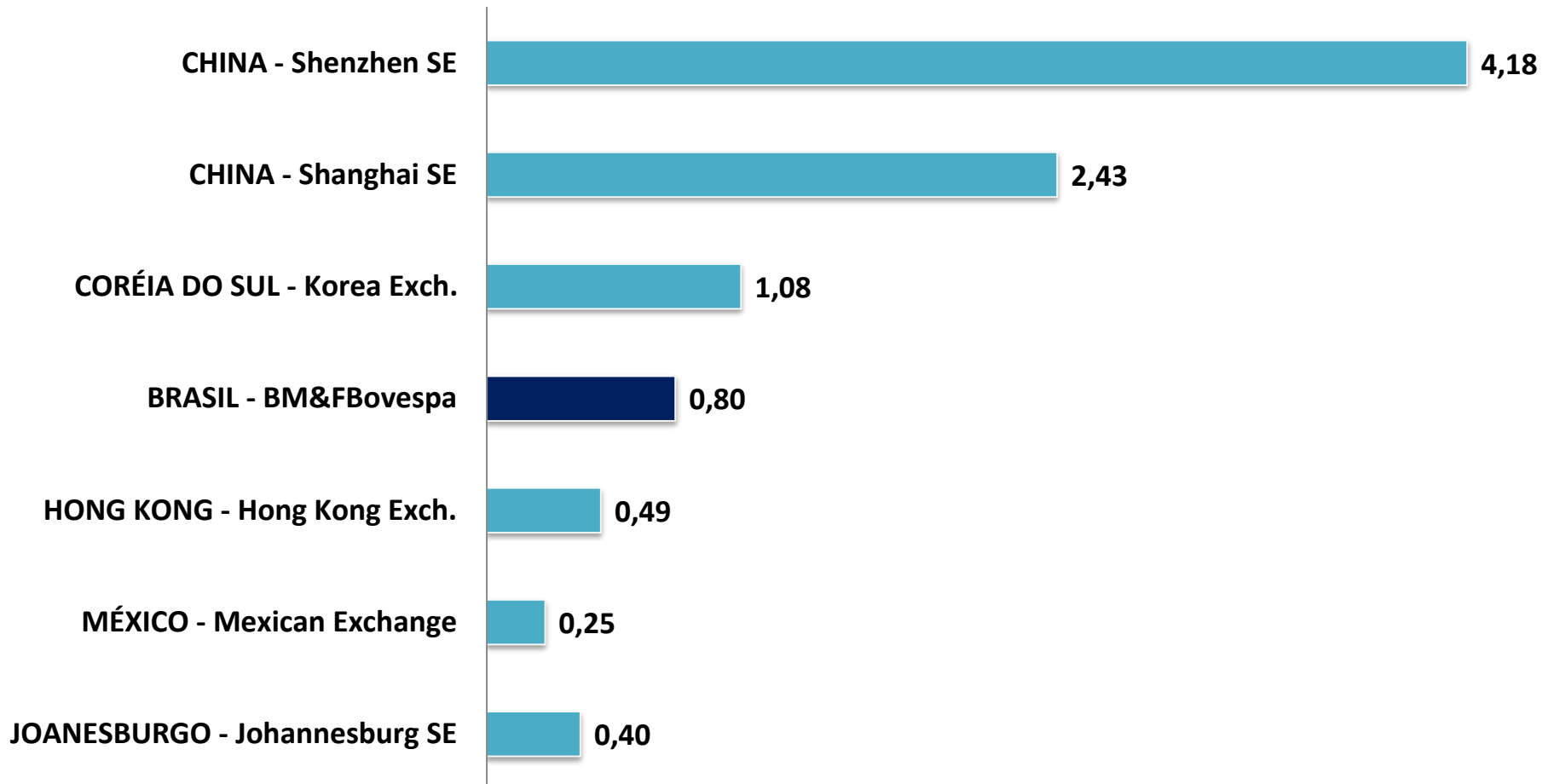
**NÚMERO DE EMPRESAS LISTADAS**  
**MERCADOS EMERGENTES - Setembro 2014**



**VOLUME NEGOCIADO (milhões US\$)**  
**MERCADOS EMERGENTES - Setembro 2014**

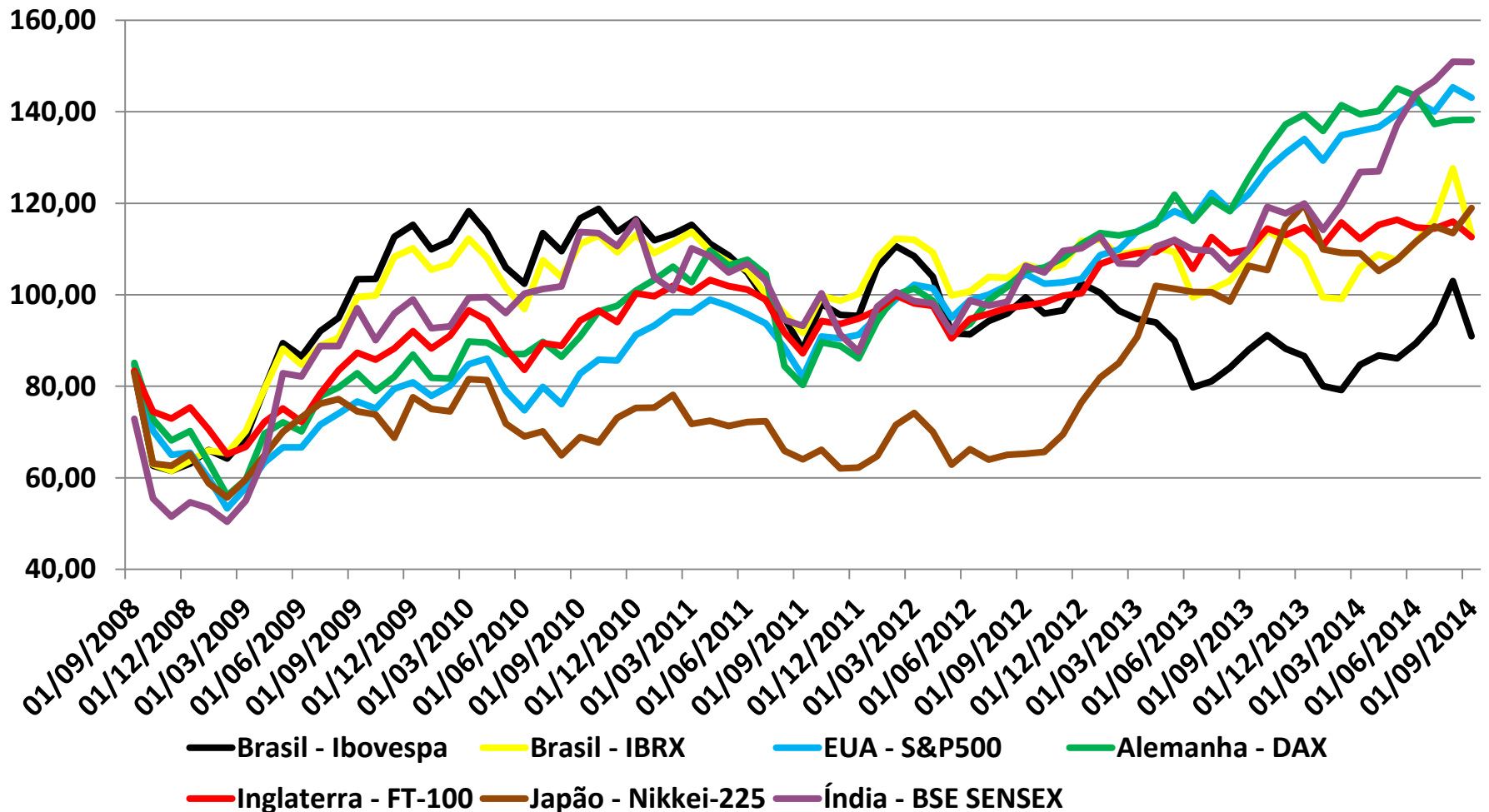


**LIQUIDEZ DE MERCADO – Turnover (%)**  
**MERCADOS EMERGENTES - Setembro 2014**



# Índices de Bolsa

## Evolução dos Principais Índices de Bolsa

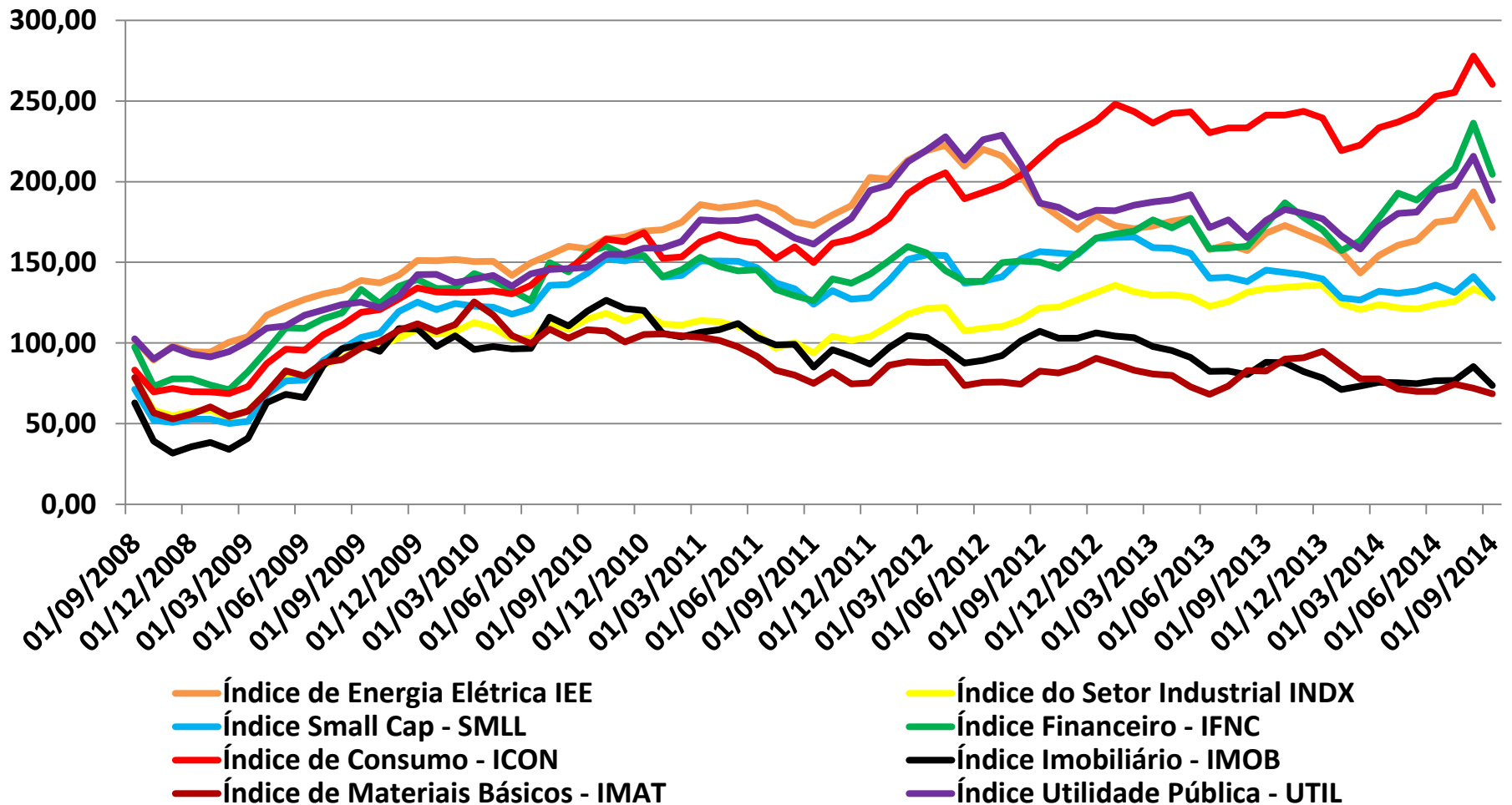


## **Variação dos principais índices de bolsa Setembro 2014**

<b>Variação</b>	<b>Últimos 12 meses</b>	<b>No Mês</b>
<b>Brasil - Ibovespa</b>	<b>3,4%</b>	<b>-11,7%</b>
<b>Brasil - IBRX</b>	<b>4,7%</b>	<b>-11,2%</b>
<b>EUA - S&amp;P500</b>	<b>17,3%</b>	<b>-1,6%</b>
<b>Alemanha - DAX</b>	<b>10,2%</b>	<b>0,0%</b>
<b>Inglaterra - FT-100</b>	<b>2,5%</b>	<b>-2,9%</b>
<b>Japão - Nikkei-225</b>	<b>11,9%</b>	<b>4,9%</b>
<b>Índia - BSE SENSEX</b>	<b>37,4%</b>	<b>0,0%</b>



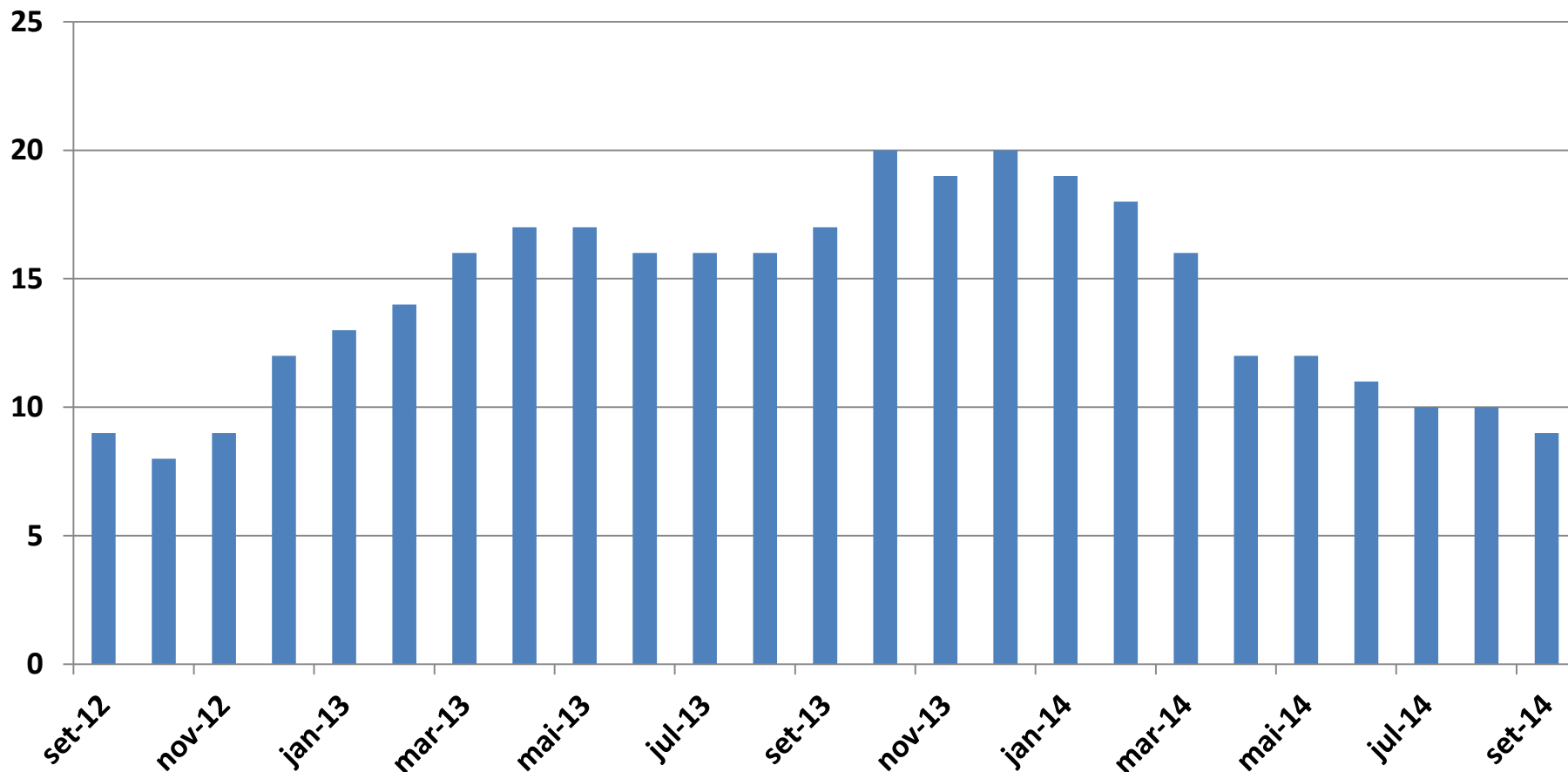
## EVOLUÇÃO ÍNDICES DE BOLSA SETORIAIS BOVESPA



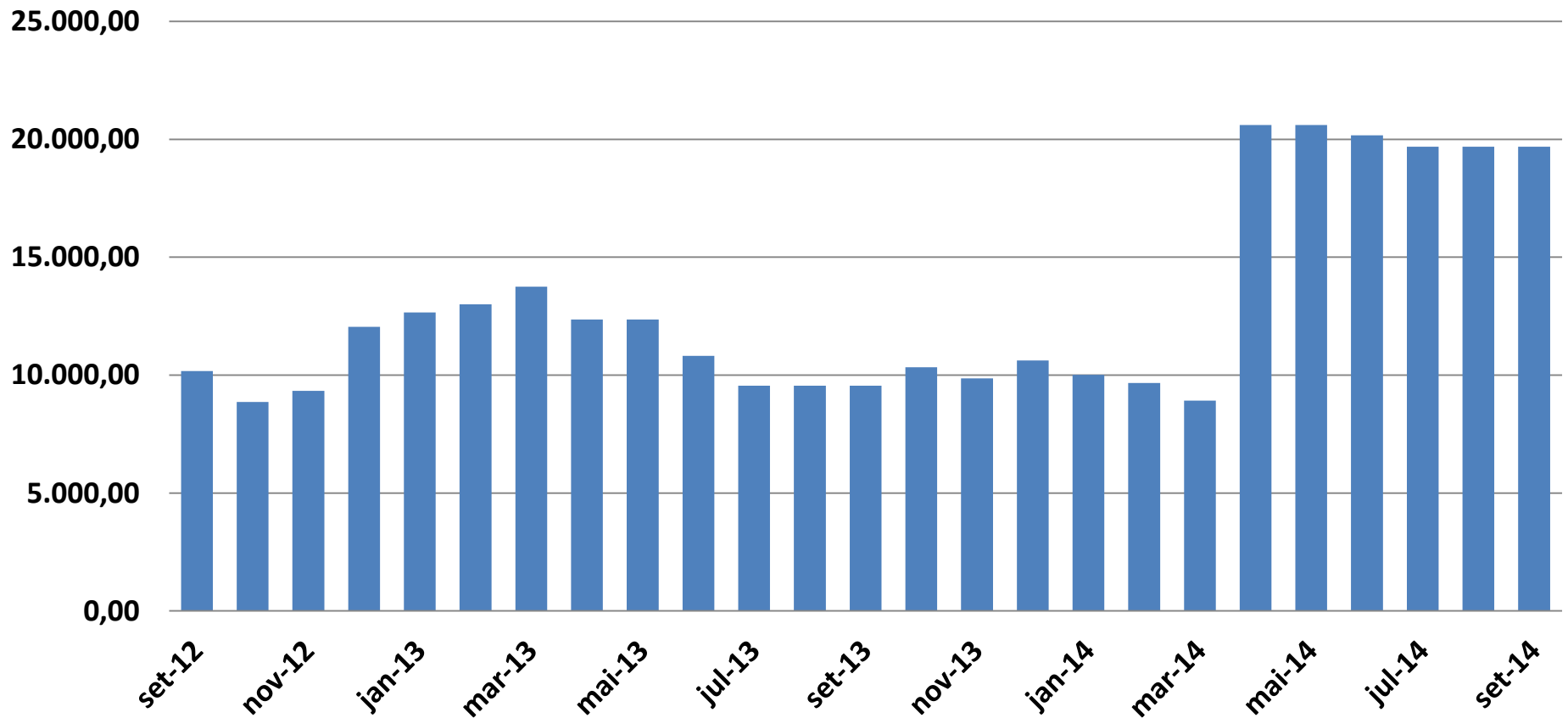
## **Variação de Bolsa Setoriais Bovespa Setembro 2014**

<b>Variação</b>	<b>Últimos 12 Meses</b>	<b>No Mês</b>
<b>Índice de Energia Elétrica IEE</b>	<b>2,1%</b>	<b>-11,5%</b>
<b>Índice do Setor Industrial INDX</b>	<b>-4,1%</b>	<b>-4,0%</b>
<b>Índice Small Cap - SMLL</b>	<b>-11,9%</b>	<b>-9,4%</b>
<b>Índice Financeiro - IFNC</b>	<b>18,0%</b>	<b>-13,4%</b>
<b>Índice de Consumo - ICON</b>	<b>7,9%</b>	<b>-6,3%</b>
<b>Índice Imobiliário - IMOB</b>	<b>-16,4%</b>	<b>-13,8%</b>
<b>Índice de Materiais Básicos - IMAT</b>	<b>-17,1%</b>	<b>-4,8%</b>
<b>Índice Utilidade Pública - UTIL</b>	<b>7,0%</b>	<b>-12,7%</b>

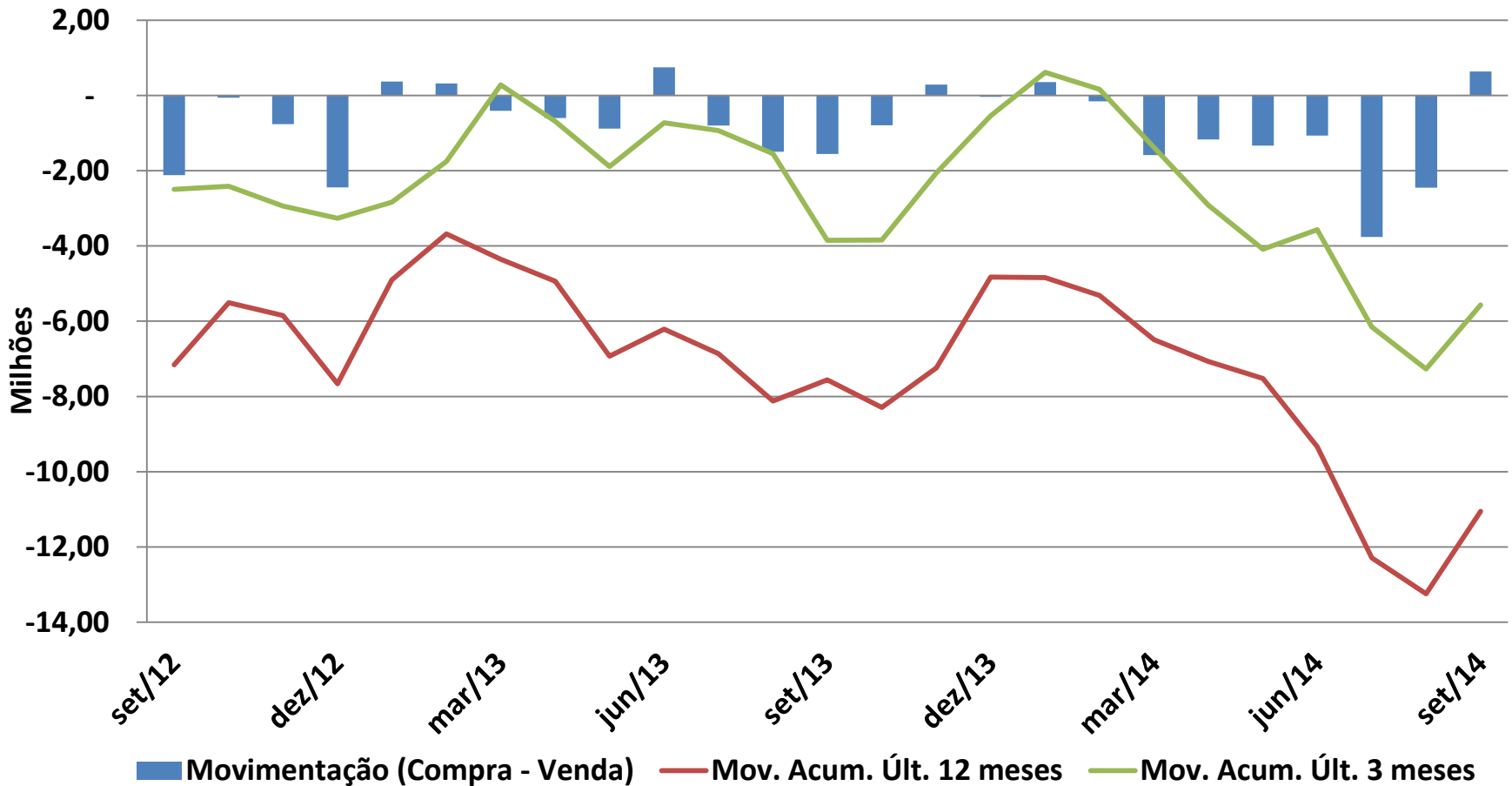
**EMISSÕES PRIMARIAS DE AÇÕES**  
**ACUMULADO ÚLTIMO 12 MESES**  
**(Número Totais) Setembro 2014**



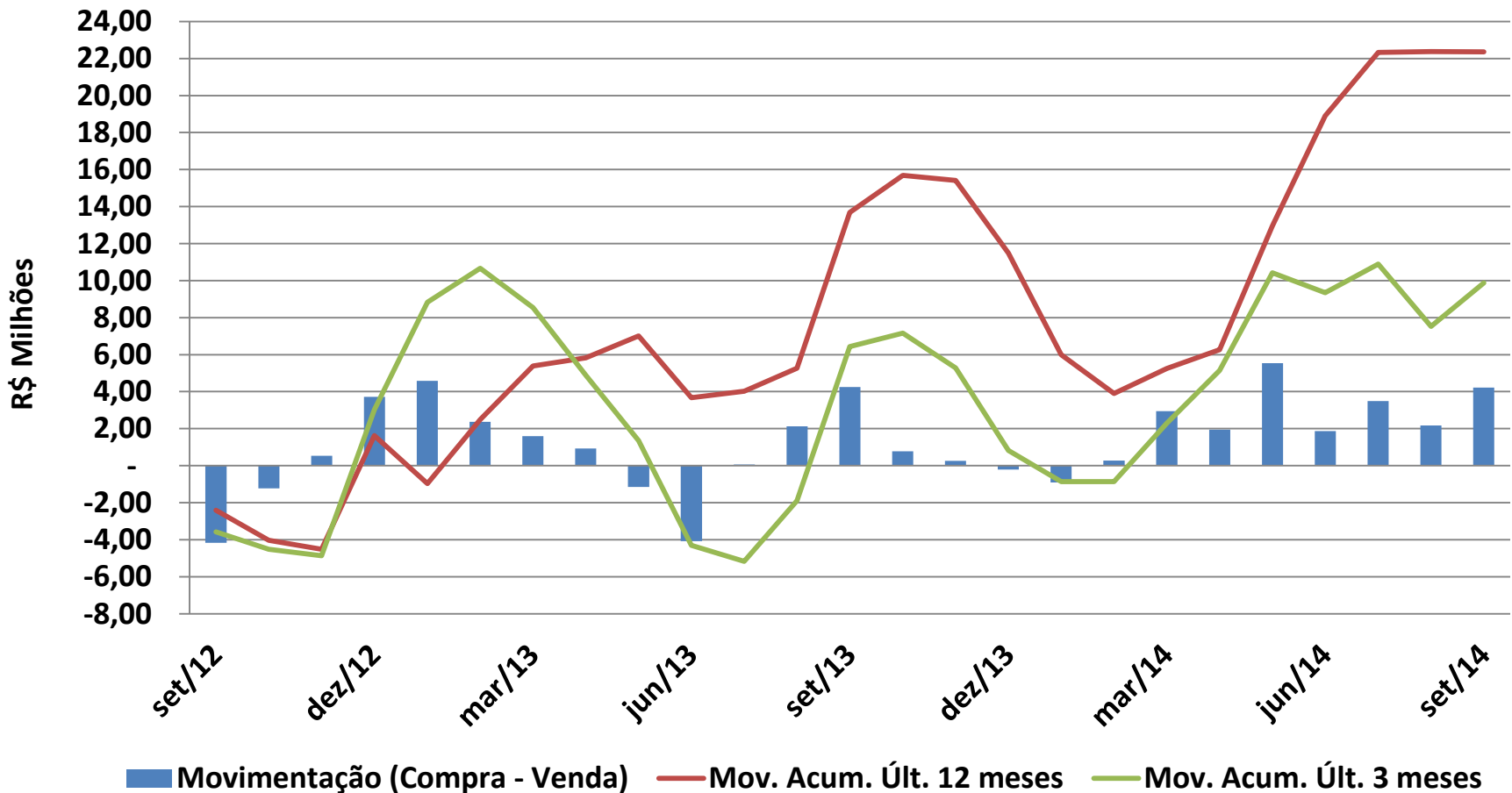
**EMISSÕES PRIMÁRIAS DE AÇÕES**  
**ACUMULADO ÚLTIMO 12 MESES**  
**(Volume - Milhões R\$) Setembro 2014**



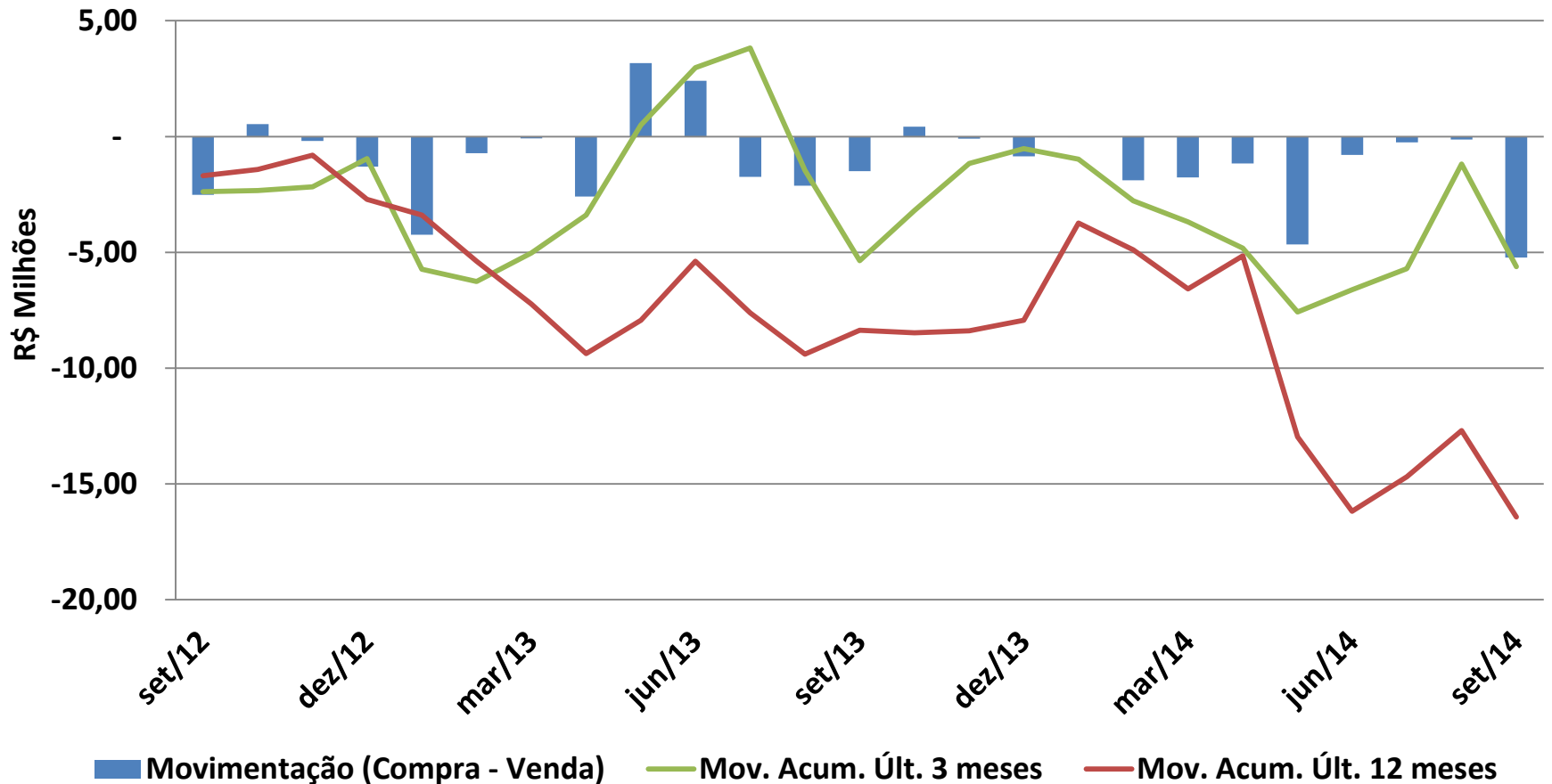
## Movimentação das Pessoas Físicas na Bovespa, Setembro - 2014



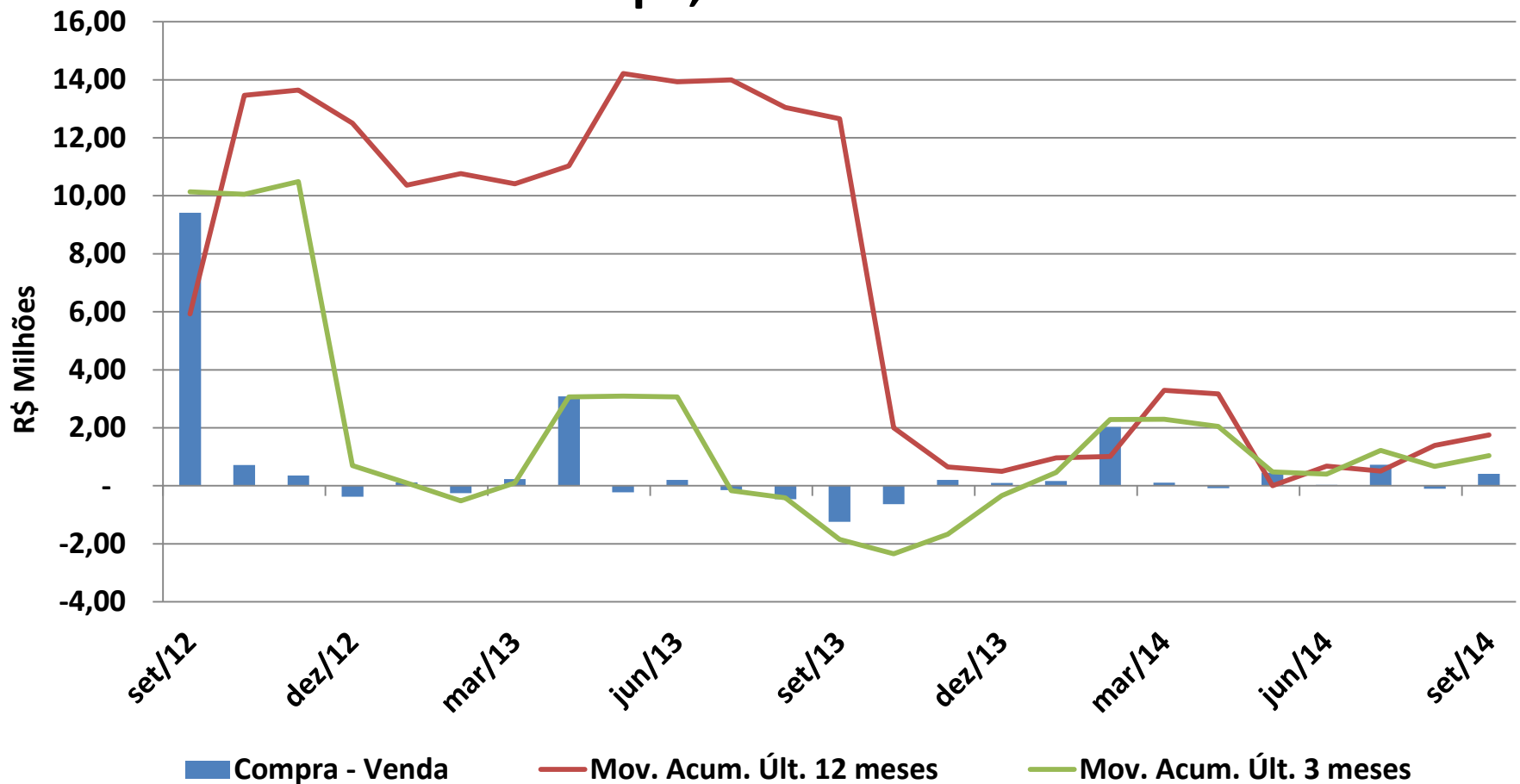
## Movimentação Investidores Estrangeiros na Bovespa, Setembro - 2014



## Movimentação dos Investidores Institucionais na Bovespa, Setembro - 2014



## Movimentação Empresas Públicas e Privadas na Bovespa, Setembro - 2014





**CEMEC**  
**Centro de Estudos do IBMEC**

**e-mail:** [cemec.ibmec@gmail.com](mailto:cemec.ibmec@gmail.com)

**Fone:** +55 (11) 2184-5728

**[www.cemec.ibmec.org.br](http://www.cemec.ibmec.org.br)**

---