

Centro de Estudos do IBMEC

Indicadores de Custo de Capital Próprio

Mensal

Janeiro/2014



IBMEC

Instituto Brasileiro de Mercado de Capitais



FIPECAFI
Cultura Contábil, Atuarial e Financeira

Centro de Estudos do IBMEC

INDICADORES CEMEC DE CUSTO DE CAPITAL PRÓPRIO

APRESENTAÇÃO

Uma das etapas mais relevantes no processo de avaliação de empresas, principalmente aquelas com ações negociadas em Bolsas de Valores, é a mensuração do custo de capital próprio. O custo de capital próprio de uma empresa representa o retorno mínimo exigido pelos investidores para realização de investimentos na compra de suas ações. Alguns modelos de precificação foram desenvolvidos pela literatura do tema com o objetivo de apurar, dentro de premissas de racionalidade econômica, o custo de capital próprio das empresas.

Este trabalho tem por objetivo apresentar os métodos de cálculo de indicadores mensais do Custo de Capital Próprio de empresas brasileiras que são construídos e divulgados pelo CEMEC. Também são apresentados indicadores para setores específicos de companhias abertas brasileiras.

O CEMEC não se responsabiliza pelo uso dessas informações para finalidade de aplicação financeira ou qualquer outra que possa causar algum prejuízo, de qualquer natureza, aos usuários da informação.

Dúvidas e Comentários:

cemec.ibmec@gmail.com

*As opiniões emitidas nesta publicação são de inteira e exclusiva responsabilidade dos autores, não exprimindo, necessariamente, o ponto de vista do Centro de Estudos de Mercado de Capitais, do IBMEC ou de qualquer de seus apoiadores.

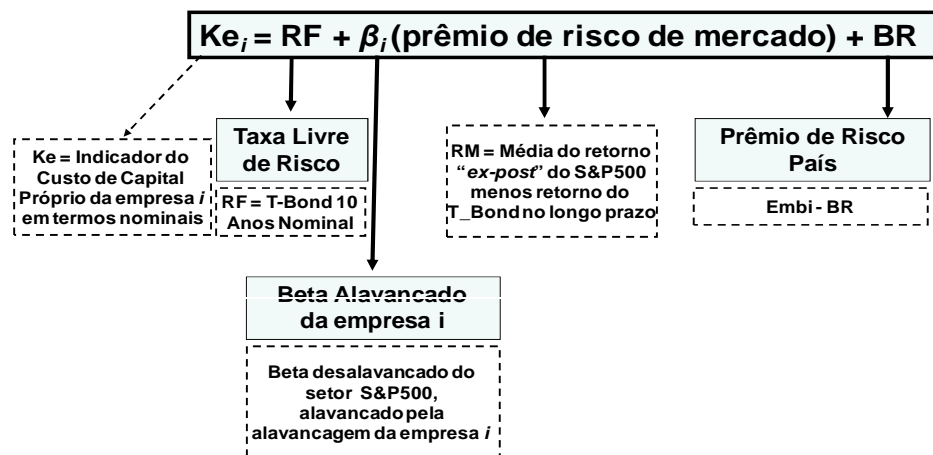
Centro de Estudos do IBMEC

Indicadores de Custo de Capital Próprio

Estimativas Gerais Mensais

(Métodos 1 e 2)

❑ Método 1 de Cálculo do Indicador de Custo de Capital Próprio (Ke)

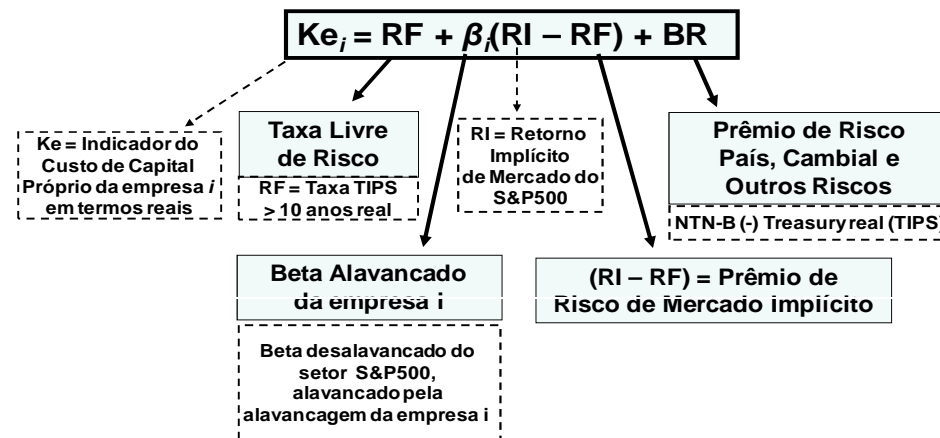


Notas:

- No método 1 obtém-se primeiramente um indicador de custo de capital próprio nominal em moeda americana e eliminando-se a inflação americana, média dos últimos 10 anos (CPI = 2,5% a.a.), obtém-se o custo de capital próprio real. Para a obtenção do custo de capital próprio nominal de cada empresa acrescenta-se ao indicador real, anteriormente descrito, a mediana do IPCA segundo as expectativas Focus do Banco Central, para o prazo máximo dessas expectativas.

- Posteriormente, todas as empresas são agregadas por setor de atuação, para cálculo do custo de capital próprio médio por setor.

❑ Método 2 de Cálculo do Indicador de Custo de Capital Próprio (Ke)



Notas:

- Taxa livre de risco: *Treasury Inflation Protected Securities (TIPS)*; maturidade acima de 10 anos.

- O prêmio de risco de mercado é "ex-ante" utilizando para cálculo o método proposto por Damodaran (2013)¹ para o S&P 500.

- No método 2 obtém-se primeiramente um indicador de custo de capital próprio real. O custo de capital próprio nominal de cada empresa analisada é obtido acrescentando-se ao custo real a expectativa de inflação, mediana do IPCA segundo as expectativas Focus do Banco Central, para o prazo máximo dessas expectativas.

- Posteriormente, todas as empresas são agregadas por setor de atuação, para cálculo do custo de capital próprio médio por setor.

1. DAMODARAN, A. *Equity Risk Premiums (ERP): Determinants, Estimation and Implications – The 2013 Edition. SSRN Working Paper*, January 2013.

SETORES	EMPRESAS
Aços	Acos Villares; Confab; Ferbasa; Fibam; Forjas Taurus; Gerdau; Gerdau Met; Kepler Weber; Lupatech; Mangels Indl; Met Duque; Metal Iguazu; Metisa; Mundial; Panatlantica; Paranapanema; Sid Nacional; Tekno; Usiminas
Água e esgoto	Casan; Copasa; Sabesp; Sanepar
Alimentos	BRF Foods; Cacique; Clarion; Cosan; Iguacu Café; J B Duarte; JBS; Josapar; M. Diasbranco; Marambaia; Marfrig; Minerva; Rasip Agro; Renar; Sao Martinho; SLC Agrícola; Usin C Pinto
Auto peças	Fras-Le; Iochp-Maxion; Metal Leve; Plascar Part; Schulz; Tupy
Bebidas	Ambev
Calçados	Alpargatas; Grendene; Vulcabras
Computadores/Periféricos	Bematech; Itautec; Positivo Inf
Concessionárias de transporte/Logística	CCR Rodovias; Ecorodovias; Llx Log; Log-In; OHL Brasil; Santos Brp
Construção civil	Brookfield; CC Des Imob; Cr2; Cyrela Realty; Even; Eztec; Gafisa; Helbor; Inepar; Inpar S/A; Joao Fortes; Lix da Cunha; Mendes Jr; MRV; PDG Realt; Rodobensimob; Rossi Resid; Sergen; Sultepa; Tecnisa; Trisul
Distribuidoras de gás natural	Ceg; Comgas
Eletrodomésticos/Utensílios domésticos	Brasmotor; Nadir Figuei; Springer; Whirlpool
Energia Elétrica	AES Elpa; AES Tiete; Afluente; Ampla Energ; Ampla Invest; Ceb; Ceee-Gt; Celesc; Celgpar; Celpa; Celpe; Cemar; Cemat; Cemig; Cesp; Coelba; Coelce; Copel; Cosern; CPFL Energia; Elektro; Eletrobras; Eletropar; Eletropaulo; Emae; Energias BR; Energisa; Equatorial; Ger Paranap; Ienergia; Light S/A; MPX Energia; Rede Energia; Terna Part; Tractebel; Tran Paulist
Equipamentos/Serviços de escritório	Contax
Extração de petróleo	Ecodiesel; OGX Petroleo; Petrobras
Ferrovias	All Amer Lat
Hotelaria	BHG
Indústrias de materiais de construção	Eternit; Eucatex; Portobello
Máquinas	Bardella; Inds Romi; Metafrio; Weg
Mineração	Magnesita AS; Vale
Papel e celulose	Celul Irani; Duratex; Fibria; Klabin S/A; Melhor SP; Suzano Papel;
Perfumaria/Comésticos	Dimed; Natura; Profarma
Química básica	Braskem;Elekeiroz; M G Poliest; Millennium; Pronor; Providencia; Quattor Petr; Ultrapar; Unipar
Química diversificada	Fer Heringer; Fosfértil; Nutriplant; Petropar; Yara Brasil
Real State	BR Brokers; BR Malls Par; Cyre Com-Ccp; Direcional; Generalshopp; Iguatemi; JHSF Part; Multiplan
Serviços de informação	Abnote; Csu Cardsystem; Tivit
Serviços de saúde	Dasa; Fleury; Odontoprev
Serviços de telecomunicações	Brasil Telec; Embratel Part; Tele Nort Cl; Telemar; Telemar N L; Telesp; Tim Part S/A; Vivo; Oi
Serviços de transporte	Localiza; Tegma;
Serviços educacionais	Anhanguera; Kroton; Seb
Software	Totvs
Suprimentos médicos	Baumer; Cremer
Tabaco	Souza Cruz
Têxtil/Vestuário	Cedro; Cia Hering; Coteminas; Dohler; Encorpar; Guararapes; Karsten; Le Lis Blanc; Marisol; Pettenati; Santanense; Springs; Vicunha Text
Transportes aéreos	Gol; Tam S/A
TV a cabo	Net
Varejo	B2W Varejo; Globex; Grazziotin; Hypermarcas; Lojas Americ; Lojas Marisa; Lojas Renner; P.Acucar-Cbd
Varejo (linhas especiais)	Drogasil; Saraiva Livr
Veículos aéreos	Embraer
Veículos terrestres	Marcopolo; Randon Part

Nota: A amostra utilizada refere-se ao ano de 2012. Esta amostra será atualizada anualmente.

Os betas Damodaran de cada setor foram recalculados desde janeiro de 2012, conforme a atualização da fonte.

Os dados contábeis utilizados para cálculo do indicador de custo de capital próprio do mês de Setembro/13 referem-se às informações do último trimestre disponível para todas as empresas (Setembro/2013).

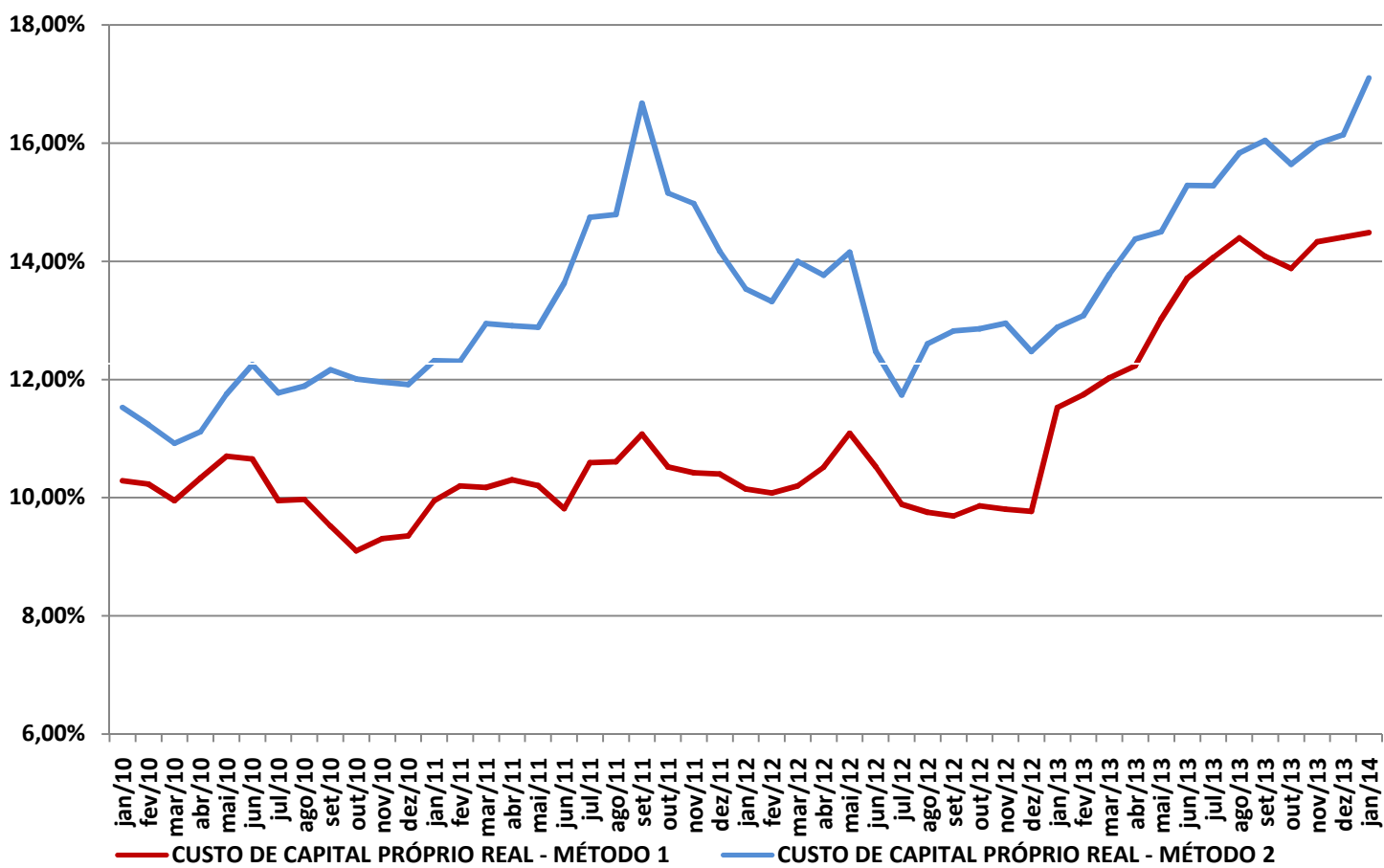
CUSTO DE CAPITAL PRÓPRIO REAL - MÉTODO 1

	Média	Mediana	Mínimo	Máximo
jan/10	10,28%	9,79%	6,38%	21,48%
fev/10	10,23%	9,74%	6,33%	21,43%
mar/10	9,95%	9,46%	6,04%	21,15%
abr/10	10,33%	9,76%	7,00%	29,11%
mai/10	10,70%	10,12%	7,36%	29,47%
jun/10	10,65%	10,08%	7,32%	29,43%
jul/10	9,95%	9,35%	5,73%	26,04%
ago/10	9,97%	9,37%	5,75%	26,06%
set/10	9,51%	8,92%	5,29%	25,60%
out/10	9,10%	8,42%	4,93%	23,27%
nov/10	9,30%	8,63%	5,14%	23,48%
dez/10	9,35%	8,67%	5,18%	23,52%
jan/11	9,95%	9,31%	5,08%	22,61%
fev/11	10,20%	9,56%	5,34%	22,86%
mar/11	10,17%	9,53%	5,31%	22,83%
abr/11	10,30%	9,63%	5,34%	25,57%
mai/11	10,20%	9,53%	5,24%	25,47%
jun/11	9,82%	9,14%	4,86%	25,09%
jul/11	10,59%	9,72%	4,85%	34,22%
ago/11	10,61%	9,74%	4,87%	34,24%
set/11	11,07%	10,20%	5,34%	34,71%
out/11	10,52%	9,21%	5,33%	37,56%
nov/11	10,42%	9,11%	5,23%	37,46%
dez/11	10,40%	9,09%	5,21%	37,44%
jan/12	10,14%	8,94%	4,66%	36,18%
fev/12	10,08%	8,95%	4,37%	35,89%
mar/12	10,19%	8,84%	4,26%	35,78%
abr/12	10,51%	9,00%	3,93%	52,55%
mai/12	11,09%	9,58%	4,51%	53,13%
jun/12	10,52%	9,01%	3,95%	52,56%
jul/12	9,89%	8,35%	3,89%	45,93%
ago/12	9,75%	8,21%	3,75%	45,79%
set/12	9,69%	8,16%	3,69%	45,73%
out/12	9,86%	8,41%	3,31%	60,20%
nov/12	9,80%	8,35%	3,25%	60,14%
dez/12	9,77%	8,31%	3,21%	60,10%
jan/13	11,52%	9,28%	3,23%	92,71%
fev/13	11,74%	9,50%	3,45%	92,93%
mar/13	12,03%	9,78%	3,74%	93,21%
abr/13	12,23%	9,77%	3,31%	87,91%
mai/13	13,02%	10,56%	4,10%	88,70%
jun/13	13,71%	11,26%	4,79%	89,39%
jul/13	14,06%	10,98%	5,21%	82,66%
ago/13	14,40%	11,32%	5,54%	82,99%
set/13	14,08%	11,00%	5,23%	82,68%
out/13	13,88%	10,80%	5,02%	82,47%
nov/13	14,33%	11,25%	5,47%	82,92%
dez/13	14,41%	11,33%	5,55%	83,00%
jan/14	14,48%	11,40%	5,63%	83,08%

CUSTO DE CAPITAL PRÓPRIO REAL - MÉTODO 2

	Média	Mediana	Mínimo	Máximo
jan/10	11,52%	11,16%	8,65%	19,75%
fev/10	11,23%	10,88%	8,46%	19,19%
mar/10	10,92%	10,59%	8,30%	18,43%
abr/10	11,11%	10,73%	8,89%	23,64%
mai/10	11,75%	11,33%	9,33%	25,41%
jun/10	12,25%	11,78%	9,55%	27,47%
jul/10	11,77%	11,32%	8,59%	23,90%
ago/10	11,88%	11,40%	8,49%	24,81%
set/10	12,16%	11,66%	8,62%	25,67%
out/10	12,00%	11,45%	8,60%	23,60%
nov/10	11,96%	11,41%	8,58%	23,46%
dez/10	11,91%	11,35%	8,43%	23,75%
jan/11	12,32%	11,78%	8,20%	23,03%
fev/11	12,31%	11,78%	8,31%	22,72%
mar/11	12,94%	12,37%	8,60%	24,26%
abr/11	12,91%	12,31%	8,60%	26,18%
mai/11	12,88%	12,28%	8,52%	26,33%
jun/11	13,63%	12,98%	8,88%	28,29%
jul/11	14,74%	13,85%	9,04%	38,29%
ago/11	14,79%	13,83%	8,71%	39,89%
set/11	16,67%	15,54%	9,45%	46,49%
out/11	15,15%	13,73%	9,56%	44,37%
nov/11	14,98%	13,55%	9,35%	44,38%
dez/11	14,17%	12,85%	9,00%	41,16%
jan/12	13,53%	12,39%	8,33%	38,28%
fev/12	13,31%	12,29%	8,13%	36,83%
mar/12	14,00%	12,67%	8,17%	39,20%
abr/12	13,76%	12,28%	7,20%	55,75%
mai/12	14,15%	12,56%	7,10%	59,28%
jun/12	12,47%	11,03%	6,09%	53,30%
jul/12	11,74%	10,28%	5,95%	46,54%
ago/12	12,60%	11,18%	6,93%	46,70%
set/12	12,82%	11,35%	6,97%	48,03%
out/12	12,85%	11,41%	6,33%	63,03%
nov/12	12,95%	11,51%	6,44%	62,98%
dez/12	12,47%	11,09%	6,20%	60,70%
jan/13	12,88%	10,96%	5,81%	81,95%
fev/13	13,08%	11,18%	6,08%	81,47%
mar/13	13,78%	11,75%	6,31%	86,69%
abr/13	14,38%	12,15%	6,42%	81,08%
mai/13	14,50%	12,34%	6,79%	79,13%
jun/13	15,28%	13,06%	7,35%	81,85%
jul/13	15,27%	12,68%	7,82%	73,01%
ago/13	15,83%	13,16%	8,16%	75,26%
set/13	16,04%	13,32%	8,21%	76,70%
out/13	15,64%	13,04%	8,16%	73,60%
nov/13	15,99%	13,47%	8,73%	72,16%
dez/13	16,14%	13,60%	8,84%	72,67%
jan/14	17,10%	14,46%	9,50%	75,94%

Custo de Capital Próprio Real Método 1 e Método 2 - % ao ano



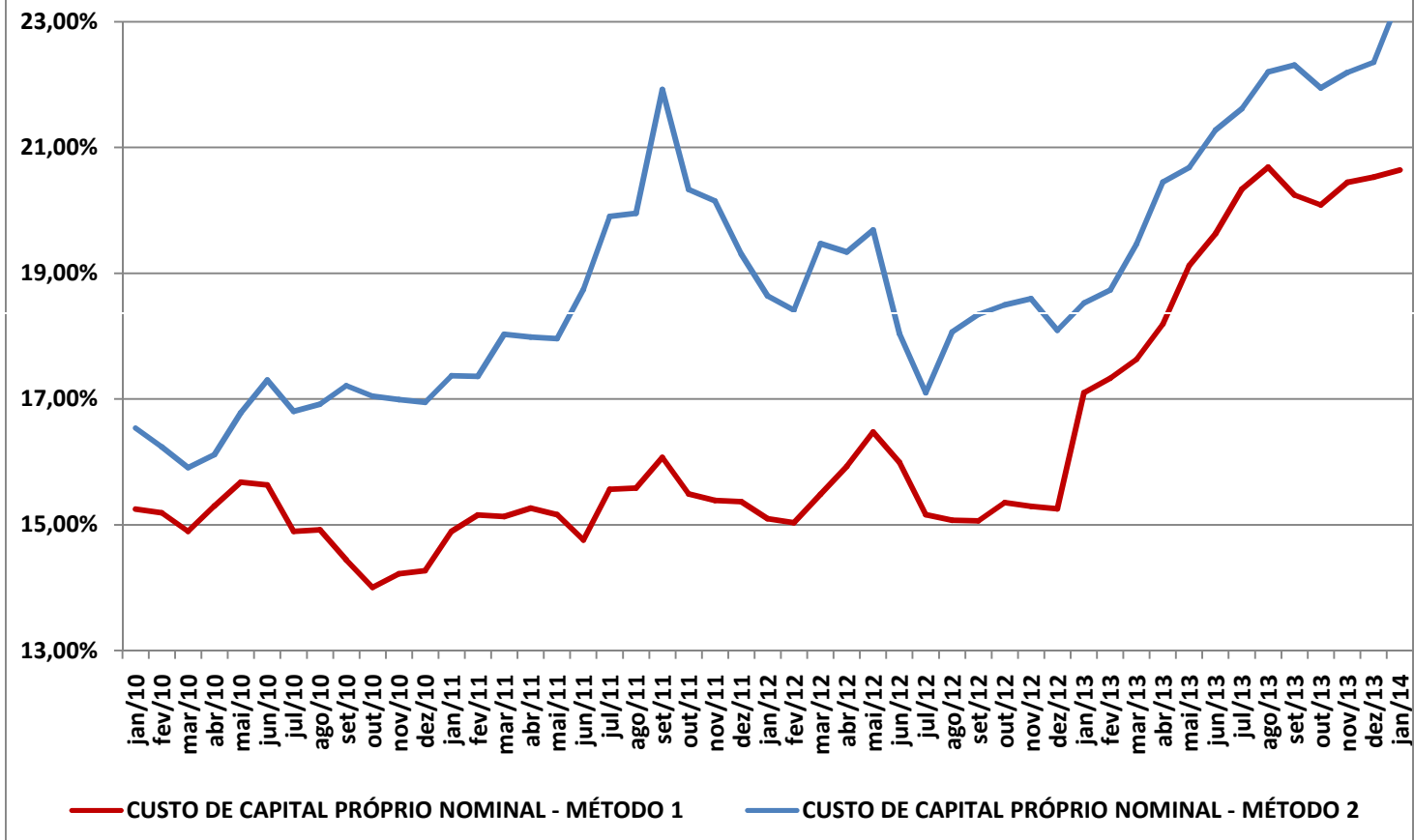
CUSTO DE CAPITAL PRÓPRIO NOMINAL - MÉTODO 1

	Média	Mediana	Mínimo	Máximo
jan/10	15,25%	14,73%	11,17%	26,95%
fev/10	15,19%	14,68%	11,11%	26,89%
mar/10	14,90%	14,38%	10,82%	26,60%
abr/10	15,30%	14,70%	11,81%	34,92%
mai/10	15,68%	15,08%	12,19%	35,30%
jun/10	15,63%	15,03%	12,15%	35,25%
jul/10	14,90%	14,27%	10,49%	31,71%
ago/10	14,92%	14,29%	10,51%	31,73%
set/10	14,44%	13,82%	10,03%	31,25%
out/10	14,01%	13,30%	9,65%	28,82%
nov/10	14,22%	13,52%	9,87%	29,03%
dez/10	14,27%	13,56%	9,92%	29,08%
jan/11	14,90%	14,22%	9,81%	28,13%
fev/11	15,16%	14,49%	10,08%	28,39%
mar/11	15,13%	14,46%	10,05%	28,36%
abr/11	15,26%	14,56%	10,08%	31,22%
mai/11	15,16%	14,46%	9,98%	31,12%
jun/11	14,76%	14,05%	9,58%	30,72%
jul/11	15,57%	14,66%	9,57%	40,26%
ago/11	15,58%	14,67%	9,59%	40,28%
set/11	16,07%	15,16%	10,08%	40,77%
out/11	15,49%	14,13%	10,07%	43,75%
nov/11	15,39%	14,02%	9,96%	43,65%
dez/11	15,37%	14,00%	9,94%	43,63%
jan/12	15,10%	13,85%	9,37%	42,31%
fev/12	15,03%	13,85%	9,07%	42,00%
mar/12	15,48%	14,06%	9,27%	42,30%
mai/12	16,48%	14,89%	9,58%	60,56%
jun/12	15,99%	14,41%	9,09%	60,12%
jul/12	15,16%	13,55%	8,88%	52,93%
ago/12	15,07%	13,46%	8,79%	52,86%
set/12	15,06%	13,46%	8,78%	52,87%
out/12	15,35%	13,83%	8,48%	68,21%
nov/12	15,29%	13,77%	8,41%	68,15%
dez/12	15,25%	13,73%	8,37%	68,11%
jan/13	17,10%	14,74%	8,39%	102,34%
fev/13	17,33%	14,97%	8,62%	102,58%
mar/13	17,63%	15,27%	8,92%	102,87%
abr/13	18,19%	15,60%	8,79%	97,89%
mai/13	19,12%	16,53%	9,72%	98,89%
jun/13	19,63%	17,04%	10,24%	99,24%
jul/13	20,34%	17,09%	10,99%	92,70%
ago/13	20,69%	17,44%	11,34%	93,05%
set/13	20,24%	17,00%	10,91%	92,54%
out/13	20,09%	16,84%	10,74%	92,42%
nov/13	20,44%	17,20%	11,11%	92,71%
dez/13	20,53%	17,28%	11,19%	92,79%
jan/14	20,64%	17,40%	11,31%	92,93%

CUSTO DE CAPITAL PRÓPRIO NOMINAL - MÉTODO 2

	Média	Mediana	Mínimo	Máximo
jan/10	16,54%	16,16%	13,54%	25,14%
fev/10	16,24%	15,87%	13,34%	24,55%
mar/10	15,91%	15,57%	13,18%	23,75%
abr/10	16,11%	15,71%	13,79%	29,21%
mai/10	16,78%	16,34%	14,25%	31,05%
jun/10	17,30%	16,81%	14,48%	33,21%
jul/10	16,80%	16,33%	13,48%	29,48%
ago/10	16,92%	16,42%	13,37%	30,43%
set/10	17,21%	16,69%	13,51%	31,32%
out/10	17,04%	16,47%	13,48%	29,16%
nov/10	16,99%	16,42%	13,46%	29,01%
dez/10	16,95%	16,36%	13,31%	29,32%
jan/11	17,37%	16,81%	13,07%	28,56%
fev/11	17,36%	16,81%	13,18%	28,24%
mar/11	18,03%	17,43%	13,48%	29,86%
abr/11	17,99%	17,37%	13,49%	31,86%
mai/11	17,96%	17,34%	13,40%	32,02%
jun/11	18,74%	18,06%	13,78%	34,06%
jul/11	19,91%	18,97%	13,94%	44,51%
ago/11	19,95%	18,96%	13,60%	46,18%
set/11	21,92%	20,74%	14,37%	53,09%
out/11	20,33%	18,85%	14,49%	50,87%
nov/11	20,15%	18,66%	14,27%	50,87%
dez/11	19,30%	17,93%	13,90%	47,51%
jan/12	18,64%	17,45%	13,20%	44,50%
fev/12	18,41%	17,34%	12,99%	42,98%
mar/12	19,47%	18,07%	13,36%	45,88%
mai/12	19,69%	18,02%	12,29%	67,00%
jun/12	18,04%	16,52%	11,34%	60,89%
jul/12	17,10%	15,58%	11,04%	53,58%
ago/12	18,06%	16,57%	12,12%	53,82%
set/12	18,34%	16,80%	12,21%	55,29%
out/12	18,50%	16,98%	11,64%	71,18%
nov/12	18,60%	17,09%	11,76%	71,13%
dez/12	18,10%	16,64%	11,51%	68,74%
jan/13	18,52%	16,51%	11,10%	91,05%
fev/13	18,73%	16,74%	11,38%	90,54%
mar/13	19,47%	17,34%	11,63%	96,02%
abr/13	20,45%	18,10%	12,07%	90,69%
mai/13	20,68%	18,41%	12,56%	88,80%
jun/13	21,28%	18,94%	12,93%	91,30%
jul/13	21,61%	18,88%	13,75%	82,53%
ago/13	22,20%	19,39%	14,11%	84,90%
set/13	22,31%	19,44%	14,05%	86,24%
out/13	21,94%	19,20%	14,05%	83,06%
nov/13	22,19%	19,54%	14,55%	81,37%
dez/13	22,35%	19,68%	14,66%	81,90%
jan/14	23,40%	20,62%	15,40%	85,40%

Custo de Capital Próprio Nominal
Método 1 x Método 2
Média



Centro de Estudos do IBMEC

Indicadores de Custo de Capital Próprio

Estimativas Setoriais - Método 1

MÉDIA DO INDICADOR DE CUSTO DE CAPITAL PRÓPRIO REAL - MÉTODO 1

2010 a 2011

Ano 2010	SETOR	jan/10	fev/10	mar/10	abr/10	mai/10	jun/10	jul/10	ago/10	set/10	out/10	nov/10	dez/10
Aços		13,4%	13,3%	13,0%	13,9%	14,3%	14,2%	13,3%	13,3%	12,9%	13,0%	13,2%	13,2%
Água e esgoto		7,5%	7,4%	7,1%	7,7%	8,0%	8,0%	6,9%	6,9%	6,5%	6,0%	6,2%	6,2%
Alimentos		9,1%	9,0%	8,8%	9,2%	9,6%	9,5%	9,1%	9,2%	8,7%	8,2%	8,4%	8,4%
Auto peças		13,3%	13,2%	12,9%	12,9%	13,3%	13,3%	12,6%	12,6%	12,2%	11,3%	11,5%	11,5%
Bebidas		8,9%	8,8%	8,6%	8,6%	9,0%	8,9%	8,2%	8,2%	7,8%	7,3%	7,5%	7,5%
Calçados		11,8%	11,7%	11,4%	11,6%	12,0%	11,9%	11,4%	11,4%	10,9%	10,3%	10,5%	10,6%
Computadores/Periféricos		11,4%	11,3%	11,0%	11,2%	11,5%	11,5%	10,4%	10,4%	10,0%	10,1%	10,3%	10,4%
Concessionárias de transporte/Logística		9,3%	9,3%	9,0%	9,3%	9,6%	9,6%	8,7%	8,7%	8,2%	7,8%	8,0%	8,1%
Construção civil		9,9%	9,8%	9,5%	10,2%	10,6%	10,5%	9,7%	9,7%	9,3%	8,7%	8,9%	8,9%
Distribuidoras de gás natural		7,4%	7,3%	7,1%	7,1%	7,5%	7,4%	6,8%	6,8%	6,4%	5,8%	6,0%	6,1%
Eletrodomésticos/Utensílios domésticos		10,4%	10,3%	10,1%	10,1%	10,5%	10,5%	9,8%	9,8%	9,4%	8,5%	8,7%	8,8%
Energia Elétrica		8,5%	8,5%	8,2%	8,3%	8,7%	8,6%	8,4%	8,4%	8,0%	7,7%	7,9%	7,9%
Equipamentos/Serviços de escritório		8,6%	8,5%	8,2%	8,5%	8,9%	8,8%	8,1%	8,1%	7,7%	7,3%	7,5%	7,6%
Extração de petróleo		9,5%	9,5%	9,2%	9,6%	9,9%	9,9%	8,9%	8,9%	8,5%	8,4%	8,6%	8,7%
Ferrovias		10,8%	10,8%	10,5%	11,0%	11,3%	11,3%	10,4%	10,4%	9,9%	9,8%	10,0%	10,1%
Hotelaria		9,8%	9,8%	9,5%	9,7%	10,1%	10,1%	9,2%	9,2%	8,7%	8,3%	8,5%	8,5%
Indústrias de materiais de construção		9,1%	9,1%	8,8%	9,0%	9,3%	9,3%	8,5%	8,6%	8,1%	7,5%	7,7%	7,8%
Máquinas		11,2%	11,1%	10,8%	11,5%	11,9%	11,9%	10,6%	10,6%	10,1%	9,7%	9,9%	9,9%
Mineração		10,6%	10,6%	10,3%	10,8%	11,1%	11,1%	10,3%	10,3%	9,8%	9,5%	9,7%	9,8%
Papel e celulose		10,9%	10,8%	10,5%	11,1%	11,5%	11,4%	10,8%	10,9%	10,4%	10,0%	10,2%	10,2%
Perfumaria/Comésticos		9,9%	9,9%	9,6%	9,6%	10,0%	10,0%	9,2%	9,2%	8,7%	8,3%	8,5%	8,5%
Química básica		12,4%	12,3%	12,0%	12,1%	12,5%	12,5%	11,5%	11,5%	11,0%	10,5%	10,7%	10,8%
Química diversificada		12,3%	12,2%	11,9%	12,9%	13,2%	13,2%	13,0%	13,1%	12,6%	11,4%	11,6%	11,6%
Real State		9,7%	9,6%	9,4%	9,5%	9,8%	9,8%	9,1%	9,1%	8,7%	8,4%	8,6%	8,6%
Serviços de informação		9,4%	9,4%	9,1%	9,1%	9,5%	9,5%	8,8%	8,8%	8,4%	8,1%	8,3%	8,3%
Serviços de saúde		7,9%	7,8%	7,5%	7,6%	7,9%	7,9%	7,1%	7,2%	6,7%	6,3%	6,5%	6,6%
Serviços de telecomunicações		10,3%	10,2%	9,9%	10,1%	10,5%	10,5%	9,9%	9,9%	9,4%	9,1%	9,3%	9,4%
Serviços de transporte		8,8%	8,7%	8,4%	8,5%	8,9%	8,8%	8,0%	8,0%	7,6%	7,2%	7,4%	7,4%
Serviços educacionais		7,7%	7,6%	7,3%	7,4%	7,8%	7,7%	7,0%	7,0%	6,6%	6,2%	6,4%	6,4%
Software		9,5%	9,4%	9,1%	9,2%	9,5%	9,5%	8,8%	8,8%	8,3%	7,8%	8,0%	8,1%
Suprimentos médicos		9,6%	9,6%	9,3%	9,4%	9,7%	9,7%	9,1%	9,1%	8,7%	8,2%	8,4%	8,4%
Tabaco		7,3%	7,2%	6,9%	7,0%	7,4%	7,4%	6,7%	6,7%	6,2%	5,8%	6,0%	6,0%
Têxtil/Vestuário		12,5%	12,5%	12,2%	12,7%	13,0%	13,0%	12,2%	12,2%	11,8%	11,2%	11,4%	11,4%
Transportes aéreos		10,1%	10,1%	9,8%	10,4%	10,8%	10,7%	8,9%	8,9%	8,5%	8,1%	8,3%	8,3%
TV a cabo		10,5%	10,4%	10,1%	10,5%	10,9%	10,8%	9,8%	9,9%	9,4%	8,9%	9,1%	9,1%
Varejo		10,6%	10,5%	10,2%	10,6%	10,9%	10,9%	10,2%	10,3%	9,8%	9,9%	10,1%	10,1%
Varejo (linhas especiais)		11,3%	11,2%	11,0%	11,0%	11,4%	11,3%	10,8%	10,8%	10,3%	9,8%	10,0%	10,1%
Veículos aéreos		10,9%	10,8%	10,5%	10,5%	10,9%	10,9%	9,7%	9,7%	9,3%	8,8%	9,0%	9,1%
Veículos terrestres		9,2%	9,2%	8,9%	8,7%	9,1%	9,1%	8,4%	8,5%	8,0%	7,5%	7,7%	7,7%

Ano 2011	SETOR	jan/11	fev/11	mar/11	abr/11	mai/11	jun/11	jul/11	ago/11	set/11	out/11	nov/11	dez/11
Aços		13,3%	13,6%	13,5%	13,5%	13,4%	13,0%	14,6%	14,6%	15,1%	15,4%	15,3%	15,3%
Água e esgoto		5,9%	6,1%	6,1%	6,1%	6,0%	5,6%	5,7%	5,7%	6,1%	5,6%	5,5%	5,5%
Alimentos		9,1%	9,4%	9,4%	9,7%	9,6%	9,2%	10,4%	10,5%	10,9%	9,5%	9,4%	9,4%
Auto peças		13,9%	14,2%	14,2%	14,6%	14,5%	14,1%	14,7%	14,7%	15,1%	15,0%	14,9%	14,9%
Bebidas		7,2%	7,4%	7,4%	7,4%	7,3%	6,9%	6,9%	6,9%	7,4%	6,6%	6,5%	6,5%
Calçados		10,6%	10,9%	10,9%	11,1%	11,0%	10,7%	11,6%	11,6%	12,1%	12,5%	12,4%	12,4%
Computadores/Periféricos		10,2%	10,4%	10,4%	10,7%	10,6%	10,2%	11,3%	11,3%	11,8%	10,9%	10,8%	10,8%
Concessionárias de transporte/Logística		7,9%	8,2%	8,2%	8,3%	8,2%	7,8%	8,1%	8,1%	8,6%	7,9%	7,8%	7,8%
Construção civil		10,0%	10,3%	10,2%	10,0%	9,9%	9,6%	10,9%	10,9%	11,3%	11,5%	11,4%	11,4%
Distribuidoras de gás natural		6,4%	6,6%	6,6%	6,7%	6,6%	6,2%	6,3%	6,3%	6,8%	6,0%	5,9%	5,9%
Eletrodomésticos/Utensílios domésticos		9,2%	9,4%	9,4%	9,4%	9,3%	8,9%	9,1%	9,1%	9,6%	8,9%	8,8%	8,7%
Energia Elétrica		8,0%	8,2%	8,2%	8,5%	8,4%	8,0%	8,2%	8,2%	8,7%	7,2%	7,1%	7,1%
Equipamentos/Serviços de escritório		9,5%	9,7%	9,7%	9,9%	9,8%	9,4%	10,3%	10,3%	10,7%	11,4%	11,3%	11,3%
Extração de petróleo		10,2%	10,4%	10,4%	10,3%	10,2%	9,8%	10,0%	10,0%	10,5%	9,6%	9,5%	9,5%
Ferrovias		10,5%	10,7%	10,7%	11,2%	11,1%	10,7%	12,0%	12,1%	12,5%	11,5%	11,4%	11,4%
Hotelaria		10,2%	10,5%	10,4%	10,4%	10,3%	10,0%	10,5%	10,5%	11,0%	10,6%	10,5%	10,5%
Indústrias de materiais de construção		7,9%	8,1%	8,1%	8,2%	8,1%	7,7%	7,9%	7,9%	8,3%	7,4%	7,3%	7,3%
Máquinas		10,7%	10,9%	10,9%	11,8%	11,7%	11,3%	12,6%	12,7%	13,1%	12,7%	12,6%	12,6%
Mineração		10,4%	10,7%	10,6%	10,9%	10,8%	10,4%	10,7%	10,8%	11,2%	10,5%	10,4%	10,4%
Papel e celulose		10,4%	10,6%	10,6%	12,0%	11,9%	11,5%	12,1%	12,1%	12,6%	13,4%	13,3%	13,3%
Perfumaria/Comésticos		9,2%	9,5%	9,5%	9,4%	9,3%	8,9%	9,1%	9,1%	9,6%	8,8%	8,7%	8,7%
Química básica		11,1%	11,4%	11,3%	11,4%	11,3%	10,9%	11,5%	11,5%	11,9%	11,2%	11,1%	11,1%
Química diversificada		13,7%	13,9%	13,9%	14,0%	13,9%	13,5%	16,0%	16,0%	16,5%	16,1%	16,0%	16,0%
Real State		9,3%	9,5%	9,5%	9,5%	9,4%	9,0%	9,5%	9,6%	10,0%	9,1%	9,0%	9,0%
Serviços de informação		8,5%	8,7%	8,7%	8,8%	8,7%	8,3%	8,8%	8,8%	9,2%	8,3%	8,2%	8,2%
Serviços de saúde		6,4%	6,6%	6,6%	6,7%	6,6%	6,2%	6,2%	6,3%	6,7%	6,2%	6,1%	6,1%
Serviços de telecomunicações		8,7%	8,9%	8,9%	8,9%	8,8%	8,4%	9,7%	9,7%	10,2%	8,6%	8,5%	8,5%
Serviços de transporte		8,2%	8,4%	8,4%	8,5%	8,4%	8,0%	8,3%	8,3%	8,8%	8,0%	7,9%	7,9%
Serviços educacionais		6,8%	7,1%	7,1%	7,1%	7,0%	6,6%	6,7%	6,7%	7,2%	6,9%	6,8%	6,8%
Software		8,4%	8,6%	8,6%	8,7%	8,6%	8,2%	8,1%	8,1%	8,6%	7,8%	7,7%	7,7%
Suprimentos médicos		8,7%	9,0%	8,9%	9,5%	9,4%	9,0%	9,1%	9,1%	9,5%	8,8%	8,7%	8,7%
Tabaco		5,9%	6,2%	6,1%	6,2%	6,1%	5,7%	5,7%	5,7%	6,1%	5,4%	5,3%	5,3%
Têxtil/Vestuário		12,5%	12,8%	12,8%	12,9%	12,8%	12,4%	13,2%	13,3%	13,7%	13,9%	13,8%	13,7%
Transportes aéreos		10,5%	10,7%	10,7%	11,1%	11,0%	10,6%	12,8%	12,9%	13,3%	11,7%	11,6%	11,5%
TV a cabo		9,3%	9,5%	9,5%	9,2%	9,1%	8,7%	8,9%	8,9%	9,4%	8,4%	8,3%	8,3%
Varejo		10,7%	11,0%	11,0%	11,0%	10,9%	10,5%	11,0%	11,0%	11,5%	10,7%	10,6%	10,6%
Varejo (linhas especiais)		10,7%	11,0%	10,9%	11,2%	11,1%	10,8%	10,9%	11,0%	11,4%	12,7%	12,6%	12,6%
Veículos aéreos		8,7%	8,9%	8,9%	9,1%	9,0%	8,7%	8,9%	9,0%	9,4%	8,6%	8,5%	8,5%
Veículos terrestres		13,0%	13,3%	13,2%	13,1%	13,0%	12,6%	13,0%	13,0%	13,5%	13,1%	13,0%	13,0%

MÉDIA DO INDICADOR DE CUSTO DE CAPITAL PRÓPRIO REAL - MÉTODO 1

2012 a 2013

Ano 2012	SETOR	jan/12	fev/12	mar/12	abr/12	mai/12	jun/12	jul/12	ago/12	set/12	out/12	nov/12	dez/12
Aços		14,3%	14,0%	13,9%	17,0%	17,6%	17,0%	16,5%	16,4%	16,3%	16,3%	16,2%	16,2%
Água e esgoto		5,0%	4,7%	4,6%	4,5%	5,0%	4,5%	4,1%	4,0%	3,9%	3,8%	3,7%	3,7%
Alimentos		8,9%	9,0%	9,3%	9,8%	10,4%	9,8%	9,0%	8,8%	8,8%	8,2%	8,1%	8,1%
Auto peças		14,1%	13,8%	13,7%	15,0%	15,6%	15,0%	13,4%	13,3%	13,2%	15,6%	15,6%	15,5%
Bebidas		5,9%	5,6%	5,5%	5,6%	6,2%	5,6%	5,2%	5,0%	5,0%	4,9%	4,9%	4,9%
Calçados		12,0%	11,7%	11,6%	11,5%	12,1%	11,5%	13,0%	12,9%	12,8%	13,1%	13,0%	13,0%
Computadores/Periféricos		9,7%	9,4%	9,3%	9,6%	10,1%	9,6%	9,7%	9,5%	9,5%	9,9%	9,9%	9,8%
Concessionárias de transporte/Logística		7,2%	6,9%	6,8%	7,3%	7,9%	7,3%	7,2%	7,0%	7,0%	7,0%	6,9%	6,9%
Construção civil		10,6%	10,3%	10,2%	11,7%	12,3%	11,7%	10,9%	10,7%	10,7%	11,2%	11,1%	11,1%
Distribuidoras de gás natural		6,4%	11,8%	17,4%	6,2%	6,8%	6,2%	5,7%	5,6%	5,5%	5,3%	5,3%	5,2%
Eletrodomésticos/Utensílios domésticos		8,4%	8,1%	8,0%	8,4%	9,0%	8,4%	8,0%	7,9%	7,8%	7,8%	7,7%	7,7%
Energia Elétrica		6,6%	6,7%	7,0%	6,5%	7,1%	6,5%	6,3%	6,2%	6,1%	6,0%	5,9%	5,9%
Equipamentos/Serviços de escritório		9,2%	8,9%	8,8%	9,1%	9,7%	9,1%	9,3%	9,1%	9,1%	8,4%	8,4%	8,3%
Extração de petróleo		9,4%	9,1%	9,0%	10,2%	10,7%	10,2%	9,4%	9,3%	9,2%	9,8%	9,8%	9,7%
Ferrovias		12,7%	12,4%	12,3%	12,9%	13,4%	12,9%	12,3%	12,2%	12,1%	12,9%	12,8%	12,8%
Hotelaria		9,9%	9,6%	9,5%	9,8%	10,3%	9,8%	9,4%	9,3%	9,2%	9,4%	9,3%	9,3%
Indústrias de materiais de construção		7,2%	6,9%	6,8%	7,0%	7,6%	7,1%	6,4%	6,3%	6,2%	6,1%	6,0%	6,0%
Máquinas		13,4%	13,2%	13,1%	14,6%	15,2%	14,6%	13,5%	13,4%	13,3%	14,0%	13,9%	13,9%
Mineração		9,9%	9,6%	9,5%	10,0%	10,6%	10,0%	9,5%	9,4%	9,3%	9,2%	9,1%	9,1%
Papel e celulose		12,0%	11,7%	11,6%	10,7%	11,3%	10,7%	9,7%	9,6%	9,5%	8,6%	8,6%	8,5%
Perfumaria/Comésticos		9,1%	8,8%	8,7%	9,0%	9,5%	9,0%	8,2%	8,1%	8,0%	8,0%	7,9%	7,9%
Química básica		11,0%	11,6%	12,3%	11,1%	11,7%	11,1%	10,6%	10,4%	10,4%	10,2%	10,1%	10,1%
Química diversificada		15,4%	15,2%	15,1%	15,7%	16,2%	15,7%	14,7%	14,6%	14,5%	15,7%	15,6%	15,6%
Real State		10,0%	9,7%	9,6%	10,1%	10,7%	10,1%	9,4%	9,3%	9,2%	9,3%	9,3%	9,2%
Serviços de informação		7,7%	13,1%	18,7%	7,4%	8,0%	7,5%	6,9%	6,8%	6,7%	6,8%	6,7%	6,7%
Serviços de saúde		5,9%	5,6%	5,5%	5,6%	6,2%	5,7%	5,2%	5,1%	5,0%	5,0%	5,0%	4,9%
Serviços de telecomunicações		10,8%	11,9%	13,3%	7,8%	8,4%	7,8%	7,8%	7,6%	7,6%	7,7%	7,7%	7,6%
Serviços de transporte		8,5%	8,2%	8,1%	8,3%	8,8%	8,3%	7,7%	7,5%	7,5%	7,5%	7,4%	7,4%
Serviços educacionais		6,6%	6,3%	6,2%	6,4%	6,9%	6,4%	5,7%	5,6%	5,5%	5,5%	5,4%	5,4%
Software		7,5%	7,2%	7,1%	7,2%	7,8%	7,2%	6,7%	6,6%	6,5%	6,5%	6,4%	6,4%
Suprimentos médicos		8,8%	8,5%	8,4%	8,6%	9,2%	8,6%	8,6%	8,5%	8,4%	7,6%	7,5%	7,5%
Tabaco		6,0%	5,7%	5,6%	5,8%	6,4%	5,8%	5,3%	5,2%	5,1%	5,1%	5,1%	5,0%
Têxtil/Vestuário		14,4%	14,1%	14,0%	15,7%	16,3%	15,8%	13,8%	13,7%	13,6%	15,9%	15,9%	15,8%
Transportes aéreos		13,3%	13,0%	12,9%	15,7%	16,3%	15,7%	13,2%	13,0%	13,0%	12,2%	12,1%	12,1%
TV a cabo		7,8%	7,5%	7,4%	7,2%	7,8%	7,2%	6,8%	6,6%	6,6%	6,7%	6,7%	6,6%
Varejo		10,2%	9,9%	9,8%	10,9%	11,4%	10,9%	9,3%	9,2%	9,1%	8,6%	8,6%	8,5%
Varejo (linhas especiais)		12,4%	12,1%	12,0%	12,2%	12,7%	12,2%	11,6%	11,5%	11,4%	11,3%	11,3%	11,2%
Veículos aéreos		8,1%	7,8%	7,7%	8,2%	8,7%	8,2%	7,7%	7,5%	7,5%	7,4%	7,3%	7,3%
Veículos terrestres		11,8%	11,5%	11,4%	12,2%	12,8%	12,2%	10,8%	10,6%	10,6%	10,7%	10,6%	10,6%

Ano 2013	SETOR	jan/13	fev/13	mar/13	abr/13	mai/13	jun/13	jul/13	ago/13	set/13	out/13	nov/13	dez/13
Aços		17,9%	18,2%	18,4%	18,4%	19,1%	19,8%	18,6%	18,9%	18,6%	18,4%	18,8%	18,9%
Água e esgoto		3,4%	3,6%	3,9%	3,6%	4,4%	5,1%	6,3%	6,6%	6,3%	6,1%	6,5%	6,6%
Alimentos		9,2%	9,4%	9,7%	10,1%	10,9%	11,6%	11,7%	12,1%	11,7%	11,5%	12,0%	12,1%
Auto peças		17,5%	17,7%	18,0%	17,2%	18,0%	18,7%	17,2%	17,5%	17,2%	17,0%	17,4%	17,5%
Bebidas		5,8%	6,0%	6,3%	5,8%	6,6%	7,3%	7,3%	7,7%	7,4%	7,2%	7,6%	7,7%
Calçados		14,6%	14,8%	15,1%	15,5%	16,3%	17,0%	17,0%	17,3%	17,0%	16,8%	17,3%	17,3%
Computadores/Periféricos		10,9%	11,1%	11,4%	10,9%	11,7%	12,4%	12,9%	13,2%	12,9%	12,7%	13,2%	13,2%
Concessionárias de transporte/Logística		7,6%	7,8%	8,1%	8,7%	9,5%	10,2%	9,8%	10,1%	9,8%	9,6%	10,0%	10,1%
Construção civil		16,1%	16,3%	16,6%	18,0%	18,8%	19,5%	20,7%	21,0%	20,7%	20,5%	20,9%	21,0%
Distribuidoras de gás natural		5,9%	6,2%	6,4%	6,7%	7,5%	8,1%	7,9%	8,3%	8,0%	7,7%	8,2%	8,3%
Eletrodomésticos/Utensílios domésticos		12,0%	12,2%	12,5%	11,8%	12,6%	13,3%	13,6%	13,9%	13,6%	13,4%	13,8%	13,9%
Energia Elétrica		8,9%	9,1%	9,4%	6,5%	7,3%	8,0%	7,7%	8,0%	7,7%	7,5%	7,9%	8,0%
Equipamentos/Serviços de escritório		8,8%	9,0%	9,3%	9,6%	10,4%	11,1%	11,4%	11,8%	11,4%	11,2%	11,7%	11,8%
Extração de petróleo		13,9%	14,1%	14,4%	16,0%	16,8%	17,4%	16,7%	17,0%	16,7%	16,5%	17,0%	17,0%
Ferrovias		11,9%	12,1%	12,4%	12,2%	13,0%	13,7%	14,2%	14,5%	14,2%	14,0%	14,4%	14,5%
Hotelaria		9,8%	10,1%	10,4%	9,6%	10,4%	11,1%	11,3%	11,6%	11,3%	11,1%	11,5%	11,6%
Indústrias de materiais de construção		7,6%	7,9%	8,1%	8,0%	8,8%	9,5%	9,6%	9,9%	9,6%	9,4%	9,8%	9,9%
Máquinas		15,2%	15,4%	15,7%	17,6%	18,4%	19,1%	18,9%	19,3%	19,0%	18,8%	19,2%	19,3%
Mineração		11,8%	12,1%	12,3%	12,4%	13,2%	13,9%	13,7%	14,0%	13,7%	13,5%	14,0%	14,1%
Papel e celulose		10,5%	10,7%	11,0%	10,6%	11,3%	12,0%	11,6%	11,9%	11,6%	11,4%	11,8%	11,9%
Perfumaria/Comésticos		7,9%	8,2%	8,4%	8,5%	9,3%	10,0%	10,1%	10,4%	10,1%	9,9%	10,3%	10,4%
Química básica		11,0%	11,2%	11,5%	12,2%	13,0%	13,7%	13,6%	14,0%	13,7%	13,5%	13,9%	14,0%
Química diversificada		13,2%	13,5%	13,8%	15,8%	16,6%	17,3%	18,0%	18,3%	18,0%	17,8%	18,2%	18,3%
Real State		9,6%	9,8%	10,1%	10,6%	11,4%	12,1%	12,2%	12,5%	12,2%	12,0%	12,5%	12,5%
Serviços de informação		9,5%	9,7%	10,0%	10,0%	10,8%	11,4%	11,3%	11,6%	11,3%	11,1%	11,6%	11,6%
Serviços de saúde		5,3%	5,5%	5,8%	5,3%	6,1%	6,8%	6,8%	7,1%	6,8%	6,6%	7,1%	7,1%
Serviços de telecomunicações		10,8%	11,0%	11,3%	13,3%	14,1%	14,8%	14,4%	14,8%	14,4%	14,2%	14,7%	14,8%
Serviços de transporte		6,9%	7,1%	7,4%	7,2%	7,9%	8,6%	8,5%	8,9%	8,6%	8,4%	8,8%	8,9%
Serviços educacionais		5,8%	6,0%	6,3%	5,8%	6,6%	7,3%	7,3%	7,7%	7,4%	7,1%	7,6%	7,7%
Software		6,6%	6,8%	7,1%	6,7%	7,5%	8,2%	8,1%	8,5%	8,2%	8,0%	8,4%	8,5%
Suprimentos médicos		8,4%	8,6%	8,9%	8,2%	9,0%	9,6%	10,0%	9,6%	9,4%	9,4%	9,9%	10,0%
Tabaco		5,5%	5,8%	6,0%	5,6%	6,4%	7,1%	7,1%	7,5%	7,2%	7,0%	7,4%	7,5%
Têxtil/Vestuário		16,6%	16,8%	17,1%	19,6%	20,4%	21,0%	20,4%	20,1%	19,9%	20,3%	20,4%	
Transportes aéreos		9,8%	10,0%	10,3%	13,2%	14,0%	14,7%	12,0%	12,4%	12,1%	11,9%	12,3%	12,4%
TV a cabo		7,2%	7,4%	7,7%	7,2%	8,0%	8,7%	8,9%	9,2%	8,9%	8,7%	9,1%	9,2%
Varejo		9,4%	9,6%	9,9%	11,3%	12,1%	12,8%	11,4%	11,7%	11,4%	11,2%	11,7%	11,8%
Varejo (linhas especiais)		11,9%	12,1%	12,4%	11,5%	12,3%	13,0%	13,8%	14,1%	13,8%	13,6%	14,1%	14,1%
Veículos aéreos		7,0%	7,2%	7,5%	6,9%	7,7%	8,4%	8,6%	8,9%	8,6%	8,4%	8,8%	8,9%
Veículos terrestres		12,1%	12,3%	12,6%	12,0%	12,8%	13,5%	13,7%	14,1%	13,8%	13,5%	14,0%	14,1%

MÉDIA DO INDICADOR DE CUSTO DE CAPITAL PRÓPRIO REAL - MÉTODO 1

2014

Ano 2014	SETOR	jan/14
	Aços	19,0%
	Água e esgoto	6,7%
	Alimentos	12,1%
	Auto peças	17,6%
	Bebidas	7,8%
	Calçados	17,4%
	Computadores/Periféricos	13,3%
	Concessionárias de transporte/Logística	10,2%
	Construção civil	21,1%
	Distribuidoras de gás natural	8,4%
	Eletrodomésticos/Utensílios domésticos	14,0%
	Energia Elétrica	8,1%
	Equipamentos/Serviços de escritório	11,8%
	Extração de petróleo	17,1%
	Ferrovias	14,6%
	Hotelaria	11,7%
	Indústrias de materiais de construção	10,0%
	Máquinas	19,4%
	Mineração	14,1%
	Papel e celulose	12,0%
	Perfumaria/Comésticos	10,5%
	Química básica	14,1%
	Química diversificada	18,4%
	Real State	12,6%
	Serviços de informação	11,7%
	Serviços de saúde	7,2%
	Serviços de telecomunicações	14,8%
	Serviços de transporte	9,0%
	Serviços educacionais	7,8%
	Software	8,6%
	Suprimentos médicos	10,0%
	Tabaco	7,6%
	Têxtil/Vestuário	20,5%
	Transportes aéreos	12,5%
	TV a cabo	9,3%
	Varejo	11,8%
	Varejo (linhas especiais)	14,2%
	Veículos aéreos	9,0%
	Veículos terrestres	14,2%

MÉDIA DO INDICADOR DE CUSTO DE CAPITAL PRÓPRIO NOMINAL - MÉTODO 1

2010 a 2011

Ano 2010	SETOR	jan/10	fev/10	mar/10	abr/10	mai/10	jun/10	jul/10	ago/10	set/10	out/10	nov/10	dez/10
Aços		18,5%	18,4%	18,1%	19,1%	19,4%	19,4%	18,4%	18,4%	18,0%	18,1%	18,3%	18,3%
Água e esgoto		12,3%	12,3%	12,0%	12,5%	12,9%	12,9%	11,7%	11,7%	11,2%	10,8%	11,0%	11,0%
Alimentos		14,0%	14,0%	13,7%	14,1%	14,5%	14,5%	14,1%	14,1%	13,6%	13,0%	13,3%	13,3%
Auto peças		18,4%	18,3%	18,0%	18,0%	18,4%	18,3%	17,7%	17,7%	17,2%	16,3%	16,5%	16,5%
Bebidas		13,8%	13,7%	13,4%	13,5%	13,9%	13,8%	13,1%	13,1%	12,6%	12,1%	12,3%	12,4%
Calçados		16,8%	16,8%	16,5%	16,6%	17,0%	17,0%	16,4%	16,4%	15,9%	15,3%	15,5%	15,5%
Computadores/Periféricos		16,4%	16,3%	16,0%	16,2%	16,6%	16,5%	15,4%	15,4%	14,9%	15,1%	15,3%	15,3%
Concessionárias de transporte/Logística		14,2%	14,2%	13,9%	14,2%	14,5%	14,5%	13,6%	13,6%	13,1%	12,7%	12,9%	12,9%
Construção civil		14,8%	14,7%	14,5%	15,2%	15,6%	15,5%	14,7%	14,7%	14,2%	13,5%	13,8%	13,8%
Distribuidoras de gás natural		12,2%	12,2%	11,9%	11,9%	12,3%	12,3%	11,6%	11,6%	11,1%	10,6%	10,8%	10,8%
Eletrodomésticos/Utensílios domésticos		15,4%	15,3%	15,0%	15,1%	15,5%	15,4%	14,8%	14,8%	14,3%	13,4%	13,6%	13,7%
Energia Elétrica		13,4%	13,4%	13,1%	13,2%	13,6%	13,5%	13,3%	13,3%	12,8%	12,5%	12,7%	12,8%
Equipamentos/Serviços de escritório		13,5%	13,4%	13,1%	13,4%	13,8%	13,7%	12,9%	13,0%	12,5%	12,2%	12,4%	12,4%
Extração de petróleo		14,5%	14,4%	14,1%	14,5%	14,9%	14,8%	13,8%	13,8%	13,4%	13,3%	13,5%	13,5%
Ferrovias		15,8%	15,8%	15,5%	16,0%	16,3%	16,3%	15,3%	15,4%	14,9%	14,8%	15,0%	15,0%
Hotelaria		14,8%	14,7%	14,4%	14,7%	15,1%	15,0%	14,1%	14,1%	13,6%	13,2%	13,4%	13,4%
Indústrias de materiais de construção		14,0%	14,0%	13,7%	13,9%	14,2%	14,2%	13,4%	13,5%	13,0%	12,4%	12,6%	12,6%
Máquinas		16,2%	16,1%	15,8%	16,6%	16,9%	16,9%	15,6%	15,6%	15,1%	14,6%	14,8%	14,9%
Mineração		15,6%	15,6%	15,3%	15,8%	16,1%	16,1%	15,2%	15,2%	14,8%	14,5%	14,7%	14,7%
Papel e celulose		15,9%	15,8%	15,5%	16,1%	16,5%	16,4%	15,8%	15,9%	15,4%	14,9%	15,1%	15,2%
Perfumaria/Comésticos		14,9%	14,8%	14,5%	14,6%	15,0%	14,9%	14,1%	14,1%	13,6%	13,1%	13,4%	13,4%
Química básica		17,4%	17,4%	17,1%	17,2%	17,6%	17,5%	16,5%	16,5%	16,0%	15,5%	15,7%	15,8%
Química diversificada		17,3%	17,3%	17,0%	18,0%	18,3%	18,3%	18,1%	18,1%	17,7%	16,4%	16,6%	16,6%
Real State		14,6%	14,6%	14,3%	14,4%	14,8%	14,7%	14,0%	14,0%	13,5%	13,3%	13,5%	13,5%
Serviços de informação		14,4%	14,3%	14,0%	14,0%	14,4%	14,4%	13,7%	13,7%	13,2%	12,9%	13,1%	13,2%
Serviços de saúde		12,7%	12,7%	12,4%	12,4%	12,8%	12,7%	12,0%	12,0%	11,5%	11,1%	11,3%	11,3%
Serviços de telecomunicações		15,2%	15,2%	14,9%	15,1%	15,5%	15,4%	14,8%	14,8%	14,4%	14,0%	14,2%	14,3%
Serviços de transporte		13,7%	13,6%	13,3%	13,4%	13,8%	13,7%	12,9%	12,9%	12,4%	12,0%	12,2%	12,3%
Serviços educacionais		12,5%	12,4%	12,1%	12,2%	12,6%	12,6%	11,8%	11,8%	11,4%	11,0%	11,2%	11,2%
Software		14,4%	14,4%	14,1%	14,1%	14,4%	14,4%	13,7%	13,7%	13,2%	12,7%	12,9%	12,9%
Suprimentos médicos		14,6%	14,5%	14,2%	14,3%	14,7%	14,6%	14,0%	14,0%	13,6%	13,0%	13,2%	13,3%
Tabaco		12,1%	12,1%	11,8%	11,9%	12,2%	12,2%	11,5%	11,5%	11,0%	10,5%	10,8%	10,8%
Têxtil/Vestuário		17,6%	17,5%	17,3%	17,8%	18,1%	18,1%	17,3%	17,3%	16,8%	16,2%	16,4%	16,4%
Transportes aéreos		15,1%	15,0%	14,7%	15,4%	15,7%	15,7%	13,8%	13,8%	13,4%	12,9%	13,2%	13,2%
TV a cabo		15,4%	15,4%	15,1%	15,5%	15,9%	15,8%	14,8%	14,8%	14,3%	13,8%	14,0%	14,1%
Varejo		15,5%	15,5%	15,2%	15,6%	15,9%	15,9%	15,2%	15,2%	14,8%	14,8%	15,0%	15,1%
Varejo (linhas especiais)		16,3%	16,2%	16,0%	16,0%	16,4%	16,3%	15,8%	15,8%	15,3%	14,8%	15,0%	15,0%
Veículos aéreos		15,9%	15,8%	15,5%	15,5%	15,9%	15,9%	14,6%	14,7%	14,2%	13,7%	13,9%	14,0%
Veículos terrestres		14,2%	14,1%	13,8%	13,6%	14,0%	14,0%	13,3%	13,3%	12,9%	12,3%	12,5%	12,6%

Ano 2011	SETOR	jan/11	fev/11	mar/11	abr/11	mai/11	jun/11	jul/11	ago/11	set/11	out/11	nov/11	dez/11
Aços		18,4%	18,7%	18,6%	18,6%	18,5%	18,1%	19,8%	19,8%	20,3%	20,6%	20,5%	20,5%
Água e esgoto		10,6%	10,9%	10,9%	10,9%	10,8%	10,3%	10,4%	10,4%	10,9%	10,3%	10,2%	10,2%
Alimentos		14,0%	14,3%	14,3%	14,7%	14,6%	14,2%	15,4%	15,4%	15,9%	14,5%	14,4%	14,3%
Auto peças		19,1%	19,3%	19,3%	19,7%	19,6%	19,2%	19,8%	19,8%	20,3%	20,1%	20,0%	20,0%
Bebidas		12,0%	12,3%	12,2%	12,2%	12,1%	11,7%	11,7%	11,7%	12,2%	11,4%	11,3%	11,3%
Calçados		15,6%	15,9%	15,9%	16,1%	16,0%	15,6%	16,6%	16,7%	17,1%	17,6%	17,5%	17,5%
Computadores/Periféricos		15,1%	15,4%	15,4%	15,6%	15,5%	15,1%	16,3%	16,3%	16,8%	15,9%	15,8%	15,8%
Concessionárias de transporte/Logística		12,8%	13,1%	13,0%	13,2%	13,1%	12,7%	12,9%	13,0%	13,4%	12,8%	12,7%	12,6%
Construção civil		15,0%	15,2%	15,2%	15,0%	14,9%	14,5%	15,8%	15,9%	16,3%	16,5%	16,4%	16,4%
Distribuidoras de gás natural		11,1%	11,4%	11,4%	11,5%	11,4%	11,0%	11,1%	11,1%	11,6%	10,8%	10,7%	10,7%
Eletrodomésticos/Utensílios domésticos		14,1%	14,4%	14,3%	14,3%	14,2%	13,8%	14,0%	14,0%	14,5%	13,8%	13,7%	13,6%
Energia Elétrica		12,8%	13,1%	13,1%	13,4%	13,3%	12,9%	13,0%	13,1%	13,6%	12,1%	12,0%	11,9%
Equipamentos/Serviços de escritório		14,4%	14,7%	14,6%	14,8%	14,7%	14,3%	15,2%	15,2%	15,7%	16,4%	16,3%	16,3%
Extração de petróleo		15,1%	15,4%	15,4%	15,2%	15,1%	14,7%	14,9%	15,4%	14,5%	14,4%	14,4%	14,4%
Ferrovias		15,5%	15,7%	15,7%	16,2%	16,1%	15,7%	17,1%	17,1%	17,6%	16,5%	16,4%	16,4%
Hotelaria		15,2%	15,4%	15,4%	15,4%	15,3%	14,9%	15,5%	15,5%	16,0%	15,6%	15,5%	15,5%
Indústrias de materiais de construção		12,7%	13,0%	13,0%	13,0%	12,9%	12,5%	12,7%	12,7%	13,2%	12,2%	12,1%	12,1%
Máquinas		15,7%	15,9%	15,9%	16,8%	16,7%	16,3%	17,7%	17,7%	18,2%	17,8%	17,7%	17,7%
Mineração		15,4%	15,7%	15,6%	15,8%	15,7%	15,3%	15,7%	15,7%	16,2%	15,5%	15,4%	15,4%
Papel e celulose		15,4%	15,6%	15,6%	17,0%	16,9%	16,5%	17,1%	17,2%	17,6%	18,5%	18,4%	18,4%
Perfumaria/Comésticos		14,2%	14,4%	14,4%	14,3%	14,2%	13,8%	14,0%	14,0%	14,5%	13,7%	13,6%	13,5%
Química básica		16,1%	16,4%	16,3%	16,4%	16,3%	15,9%	16,5%	16,5%	17,0%	16,2%	16,1%	16,1%
Química diversificada		18,8%	19,1%	19,0%	19,1%	19,0%	18,6%	21,2%	21,2%	21,7%	21,4%	21,3%	21,2%
Real State		14,2%	14,4%	14,4%	14,4%	14,3%	13,9%	14,5%	14,5%	15,0%	14,1%	14,0%	13,9%
Serviços de informação		13,4%	13,6%	13,6%	13,7%	13,6%	13,2%	13,6%	13,7%	14,2%	13,2%	13,1%	13,1%
Serviços de saúde		11,2%	11,4%	11,4%	11,5%	11,4%	11,0%	11,0%	11,0%	11,5%	11,0%	10,9%	10,8%
Serviços de telecomunicações		13,6%	13,8%	13,8%	13,8%	13,7%	13,3%	14,6%	14,6%	15,1%	13,5%	13,4%	13,4%
Serviços de transporte		13,0%	13,3%	13,3%	13,4%	13,3%	12,9%	13,2%	13,2%	13,7%	12,9%	12,7%	12,7%
Serviços educacionais		11,6%	11,9%	11,9%	11,9%	11,8%	11,4%	11,5%	11,5%	12,0%	11,7%	11,6%	11,6%
Software		13,2%	13,5%	13,5%	13,5%	13,4%	13,0%	12,9%	12,9%	13,4%	12,7%	12,5%	12,5%
Suprimentos médicos		13,6%	13,9%	13,8%	14,4%	14,3%	13,9%	14,0%	14,0%	14,5%	13,7%	13,6%	13,5%
Tabaco		10,7%	10,9%	10,9%	10,9%	10,8%	10,4%	10,4%	10,4%	10,9%	10,1%	10,0%	10,0%
Têxtil/Vestuário		17,6%	17,9%	17,8%	17,9%	17,8%	17,4%	18,3%	18,4%	18,8%	19,0%	18,9%	18,9%
Transportes aéreos		15,4%	15,7%	15,7%	16,1%	16,0%	15,6%	17,9%	17,9%	18,4%	16,7%	16,6%	16,6%
TV a cabo		14,2%	14,4%	14,4%	14,1%	14,0%	13,6%	13,8%	13,8%	14,3%	13,3%	13,2%	13,2%
Varejo		15,7%	16,0%	16,0%	16,0%	15,9%	15,5%	16,0%	16,0%	16,5%	15,7%	15,6%	15,6%
Varejo (linhas especiais)		15,7%	16,0%	15,9%	16,2%	16,1%	15,7%	15,9%	16,0%	16,4%	17,8%	17,7%	17,6%
Veículos aéreos		13,6%	13,8%	13,8%	14,1%	14,0%	13,5%	13,8%	13,9%	14,4%	13,5%	13,4%	13,3%
Veículos terrestres		18,1%	18,4%	18,3%	18,2%	18,1%	17,7%	18,1%	18,1%	18,6%	18,2%	18,1%	18,1%

MÉDIA DO INDICADOR DE CUSTO DE CAPITAL PRÓPRIO NOMINAL - MÉTODO 1

2012 a 2013

Ano 2012	2012 a 2013											
SETOR	jan/12	fev/12	mar/12	abr/12	mai/12	jun/12	jul/12	ago/12	set/12	out/12	nov/12	dez/12
Aços	19,4%	19,1%	19,3%	22,7%	23,3%	22,8%	22,1%	22,0%	22,0%	22,1%	22,0%	22,0%
Água e esgoto	9,7%	9,4%	9,6%	9,6%	10,1%	9,6%	9,1%	9,0%	9,0%	9,0%	8,9%	8,9%
Alimentos	13,8%	13,9%	14,6%	15,2%	15,7%	15,2%	14,2%	14,1%	14,1%	13,6%	13,5%	13,5%
Auto peças	19,2%	18,9%	19,1%	20,6%	21,2%	20,7%	18,8%	18,8%	18,8%	21,4%	21,3%	21,3%
Bebidas	10,6%	10,3%	10,6%	10,8%	11,4%	10,9%	10,2%	10,1%	10,1%	10,2%	10,1%	10,1%
Calçados	17,1%	16,8%	17,0%	17,0%	17,5%	17,1%	18,4%	18,4%	18,3%	18,7%	18,6%	18,6%
Computadores/Periféricos	14,6%	14,3%	14,5%	14,9%	15,5%	15,0%	14,9%	14,8%	14,8%	15,4%	15,4%	15,3%
Concessionárias de transporte/Logística	12,0%	11,7%	11,9%	12,5%	13,1%	12,6%	12,3%	12,2%	12,2%	12,3%	12,2%	12,2%
Construção civil	15,6%	15,3%	15,5%	17,2%	17,7%	17,2%	16,2%	16,1%	16,1%	16,7%	16,7%	16,6%
Distribuidoras de gás natural	11,2%	16,9%	23,1%	11,4%	12,0%	11,5%	10,8%	10,7%	10,7%	10,6%	10,5%	10,5%
Eletrodomésticos/Utensílios domésticos	13,3%	13,0%	13,2%	13,7%	14,3%	13,8%	13,2%	13,1%	13,1%	13,1%	13,1%	13,0%
Energia Elétrica	11,4%	11,5%	12,2%	11,7%	12,3%	11,8%	11,4%	11,3%	11,3%	11,3%	11,2%	11,2%
Equipamentos/Serviços de escritório	14,1%	13,8%	14,0%	14,5%	15,0%	14,5%	14,5%	14,4%	14,4%	13,8%	13,8%	13,7%
Extração de petróleo	14,3%	14,0%	14,2%	15,6%	16,1%	15,6%	14,6%	14,6%	14,6%	15,3%	15,3%	15,2%
Ferrovias	17,8%	17,5%	17,7%	18,4%	18,9%	18,5%	17,7%	17,6%	17,6%	18,5%	18,5%	18,4%
Hotelaria	14,8%	14,5%	14,7%	15,1%	15,7%	15,2%	14,6%	14,6%	14,5%	14,9%	14,8%	14,8%
Indústrias de materiais de construção	12,0%	11,7%	11,9%	12,3%	12,8%	12,4%	11,5%	11,4%	11,4%	11,4%	11,3%	11,3%
Máquinas	18,6%	18,3%	18,5%	20,3%	20,8%	20,3%	18,9%	18,9%	18,9%	19,7%	19,6%	19,6%
Mineração	14,9%	14,6%	14,8%	15,4%	15,9%	15,5%	14,8%	14,7%	14,7%	14,6%	14,5%	14,5%
Papel e celulose	17,1%	16,8%	17,0%	16,1%	16,7%	16,2%	15,0%	14,9%	14,9%	14,1%	14,0%	14,0%
Perfumaria/Comésticos	14,0%	13,7%	13,9%	14,3%	14,8%	14,4%	13,4%	13,3%	13,3%	13,4%	13,3%	13,3%
Química básica	16,0%	16,6%	17,7%	16,5%	17,1%	16,6%	15,9%	15,8%	15,8%	15,7%	15,7%	15,6%
Química diversificada	20,6%	20,3%	20,6%	21,3%	21,9%	21,4%	20,2%	20,1%	20,1%	21,5%	21,4%	21,4%
Real State	14,9%	14,6%	14,9%	15,5%	16,1%	15,6%	14,7%	14,6%	14,6%	14,8%	14,7%	14,7%
Serviços de informação	12,5%	18,2%	24,4%	12,7%	13,3%	12,8%	12,1%	12,0%	12,0%	12,1%	12,0%	12,0%
Serviços de saúde	10,7%	10,4%	10,6%	10,8%	11,4%	10,9%	10,3%	10,2%	10,2%	10,3%	10,2%	10,2%
Serviços de telecomunicações	15,8%	17,0%	18,7%	13,1%	13,6%	13,1%	13,0%	12,9%	12,9%	13,1%	13,0%	13,0%
Serviços de transporte	13,4%	13,1%	13,3%	13,6%	14,1%	13,6%	12,8%	12,7%	12,7%	12,9%	12,8%	12,8%
Serviços educacionais	11,4%	11,1%	11,3%	11,6%	12,1%	11,6%	10,8%	10,7%	10,7%	10,8%	10,7%	10,6%
Software	12,3%	12,0%	12,2%	12,5%	13,0%	12,5%	11,8%	11,7%	11,7%	11,8%	11,8%	11,7%
Suprimentos médicos	13,7%	13,4%	13,6%	13,9%	14,5%	14,0%	13,8%	13,7%	13,7%	13,0%	12,9%	12,9%
Tabaco	10,8%	10,5%	10,7%	11,0%	11,5%	11,0%	10,4%	10,3%	10,3%	10,4%	10,3%	10,3%
Têxtil/Vestuário	19,5%	19,2%	19,5%	21,4%	22,0%	21,5%	19,3%	19,2%	19,2%	21,7%	21,6%	21,6%
Transportes aéreos	18,4%	18,1%	18,3%	21,4%	21,9%	21,5%	18,6%	18,5%	18,5%	17,8%	17,7%	17,7%
TV a cabo	12,6%	12,3%	12,5%	12,5%	13,0%	12,5%	11,9%	11,8%	11,8%	12,1%	12,0%	12,0%
Varejo	15,1%	14,8%	15,0%	16,3%	16,9%	16,4%	14,6%	14,5%	14,5%	14,1%	14,0%	14,0%
Varejo (linhas especiais)	17,4%	17,1%	17,4%	17,6%	18,2%	17,7%	17,0%	16,9%	16,9%	16,9%	16,8%	16,8%
Veículos aéreos	12,9%	12,6%	12,8%	13,5%	14,0%	13,5%	12,8%	12,7%	12,7%	12,7%	12,7%	12,6%
Veículos terrestres	16,8%	16,5%	16,7%	17,7%	18,3%	17,8%	16,1%	16,0%	16,0%	16,2%	16,2%	16,1%

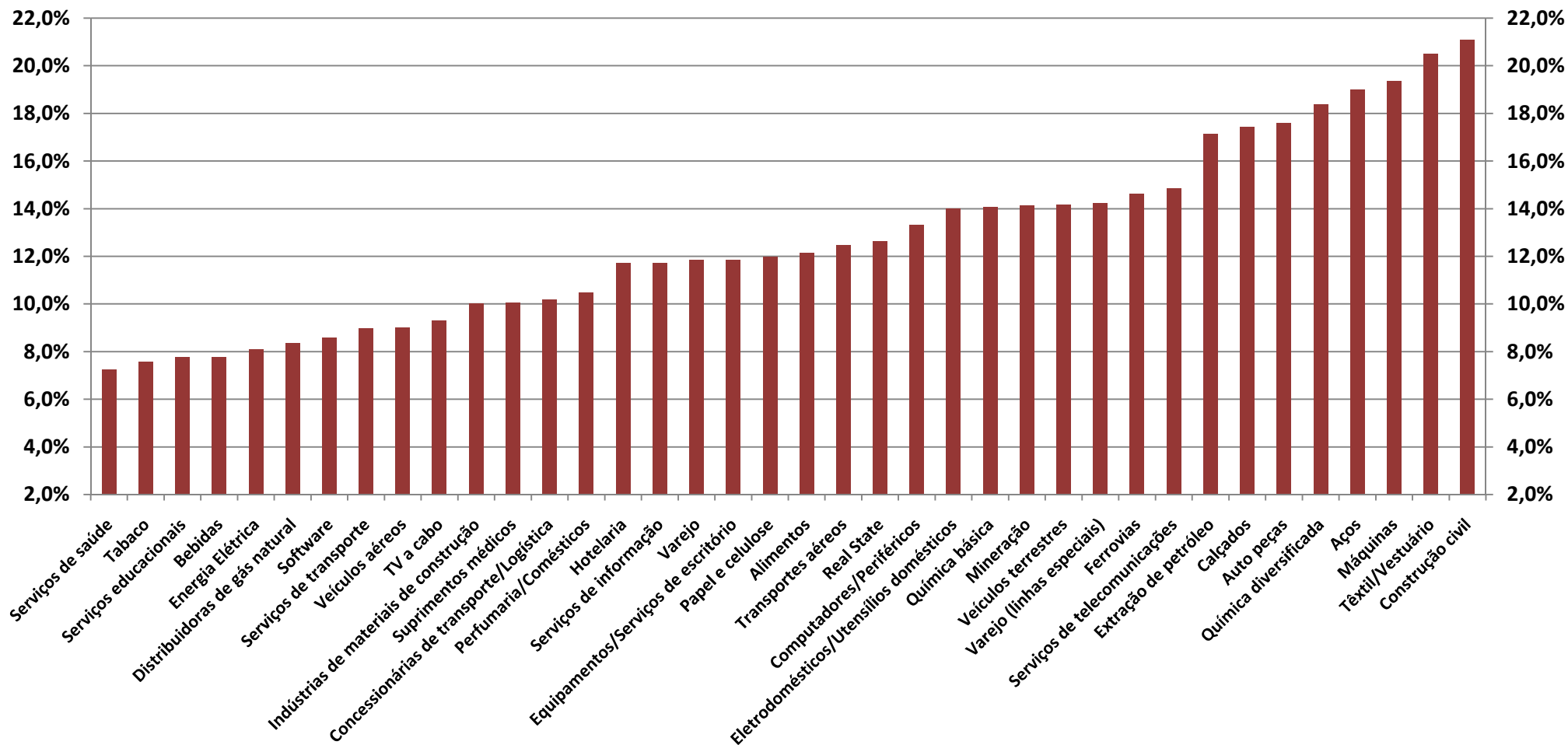
Ano 2013	2012 a 2013											
SETOR	jan/13	fev/13	mar/13	abr/13	mai/13	jun/13	jul/13	ago/13	set/13	out/13	nov/13	dez/13
Aços	23,8%	24,1%	24,4%	24,6%	25,6%	26,1%	25,1%	25,4%	25,0%	24,8%	25,2%	25,3%
Água e esgoto	8,5%	8,8%	9,1%	9,1%	10,0%	10,5%	12,1%	12,5%	12,0%	11,9%	12,2%	12,3%
Alimentos	14,6%	14,8%	15,1%	15,9%	16,9%	17,4%	17,9%	18,2%	17,8%	17,6%	18,0%	18,1%
Auto peças	23,4%	23,6%	23,9%	23,4%	24,3%	24,8%	23,6%	24,0%	23,5%	23,4%	23,7%	23,8%
Bebidas	11,1%	11,3%	11,6%	11,4%	12,4%	12,9%	13,2%	13,6%	13,2%	13,0%	13,4%	13,4%
Calçados	20,3%	20,6%	20,9%	21,7%	22,6%	23,1%	23,4%	23,8%	23,3%	23,2%	23,5%	23,6%
Computadores/Periféricos	16,4%	16,7%	17,0%	16,8%	17,8%	18,3%	19,1%	19,5%	19,0%	18,9%	19,2%	19,3%
Concessionárias de transporte/Logística	13,0%	13,2%	13,5%	14,5%	15,4%	15,9%	15,8%	16,1%	15,7%	15,5%	15,9%	16,0%
Construção civil	21,9%	22,1%	22,4%	24,3%	25,2%	25,7%	27,3%	27,6%	27,2%	27,0%	27,4%	27,5%
Distribuidoras de gás natural	11,2%	11,5%	11,8%	12,3%	13,3%	13,8%	13,9%	14,2%	13,8%	13,6%	14,0%	14,1%
Eletrodomésticos/Utensílios domésticos	17,6%	17,8%	18,1%	17,7%	18,7%	19,2%	19,8%	20,2%	19,7%	19,6%	19,9%	20,0%
Energia Elétrica	14,3%	14,6%	14,9%	12,1%	13,1%	13,6%	13,6%	14,0%	13,5%	13,4%	13,7%	13,8%
Equipamentos/Serviços de escritório	14,2%	14,4%	14,7%	15,4%	16,3%	16,9%	17,6%	17,9%	17,5%	17,3%	17,7%	17,7%
Extração de petróleo	19,5%	19,8%	20,1%	22,1%	23,1%	23,6%	23,1%	23,5%	23,0%	22,9%	23,2%	23,3%
Ferrovias	17,5%	17,8%	18,0%	18,2%	19,1%	19,6%	20,5%	20,8%	20,4%	20,2%	20,6%	20,7%
Hotelaria	15,3%	15,6%	15,9%	15,5%	16,4%	16,9%	17,4%	17,8%	17,3%	17,2%	17,5%	17,6%
Indústrias de materiais de construção	13,0%	13,2%	13,5%	13,8%	14,7%	15,2%	15,6%	16,0%	15,5%	15,4%	15,7%	15,8%
Máquinas	20,9%	21,2%	21,5%	23,8%	24,8%	25,3%	25,5%	25,8%	25,4%	25,2%	25,6%	25,7%
Mineração	17,4%	17,7%	18,0%	18,3%	19,3%	19,8%	20,0%	20,3%	19,9%	19,7%	20,1%	20,2%
Papel e celulose	16,0%	16,2%	16,5%	16,4%	17,4%	17,9%	17,7%	18,0%	17,6%	17,4%	17,8%	17,9%
Perfumaria/Comésticos	13,3%	13,6%	13,9%	14,3%	15,2%	15,7%	16,1%	16,5%	16,0%	15,9%	16,2%	16,3%
Química básica	16,5%	16,8%	17,1%	18,2%	19,1%	19,6%	19,9%	20,2%	19,8%	19,6%	20,0%	20,1%
Química diversificada	18,9%	19,1%	19,4%	22,0%	22,9%	23,4%	24,4%	24,8%	24,4%	24,2%	24,5%	24,6%
Real State	15,1%	15,3%	15,6%	16,5%	17,4%	17,9%	18,4%	18,7%	18,3%	18,1%	18,5%	18,6%
Serviços de informação	15,0%	15,2%	15,5%	15,8%	16,7%	17,2%	17,4%	17,8%	17,3%	17,2%	17,5%	17,6%
Serviços de saúde	10,5%	10,7%	11,0%	10,9%	11,8%	12,3%	12,7%	13,0%	12,6%	12,4%	12,8%	12,9%
Serviços de telecomunicações	16,3%	16,5%	16,8%	19,3%	20,3%	20,8%	20,7%	21,1%	20,6%	20,5%	20,8%	20,9%
Serviços de transporte	12,2%	12,4%	12,7%	12,8%	13,8%	14,3%	14,5%	14,9%	14,4%	14,3%	14,6%	14,7%
Serviços educacionais	11,1%	11,4%	11,6%	11,4%	12,4%	12,9%	13,2%	13,6%	13,1%	13,0%	13,4%	13,4%
Software	11,9%	12,2%	12,5%	12,3%	13,3%	13,8%	14,1%	14,4%	14,0%	13,8%	14,2%	14,3%
Suprimentos médicos	13,8%	14,1%	14,4%	13,9%	14,8%	15,3%	15,7%	16,0%	15,6%	15,4%	15,8%	15,9%
Tabaco	10,8%	11,0%	11,3%	11,2%	12,1%	12,7%	13,0%	13,4%	12,9%	12,8%	13,1%	13,2%
Têxtil/Vestuário	22,4%	22,7%	23,0%	25,9%	26,9%	27,3%	26,7%	27,0%	26,6%	26,4%	26,8%	26,8%
Transportes aéreos	15,3%	15,5%	15,8%	19,2%	20,2%	20,7%	18,2%	18,6%	18,1%	18,0%	18,3%	18,4%
TV a cabo	12,5%	12,8%	13,1%	12,9%	13,8%	14,3%	14,9%	15,2%	14,8%	14,6%	15,0%	15,0%
Varejo	14,9%	15,1%	15,4%	17,2%	18,2%	18,7%	17,5%	17,9%	17,5%	17,3%	17,7%	17,7%
Varejo (linhas especiais)	17,5%	17,8%	18,1%	17,5%	18,4%	18,9%	20,1%	20,4%	20,0%	19,8%	20,2%	20,3%
Veículos aéreos	12,4%	12,6%	12,9%	12,6%	13,5%	14,0%	14,5%	14,9%	14,5%	14,3%	14,7%	14,7%
Veículos terrestres	17,7%	17,9%	18,2%	18,0%	18,9%	19,4%	20,0%	20,3%	19,9%	19,7%	20,1%	20,2%

MÉDIA DO INDICADOR DE CUSTO DE CAPITAL PRÓPRIO NOMINAL - MÉTODO 1

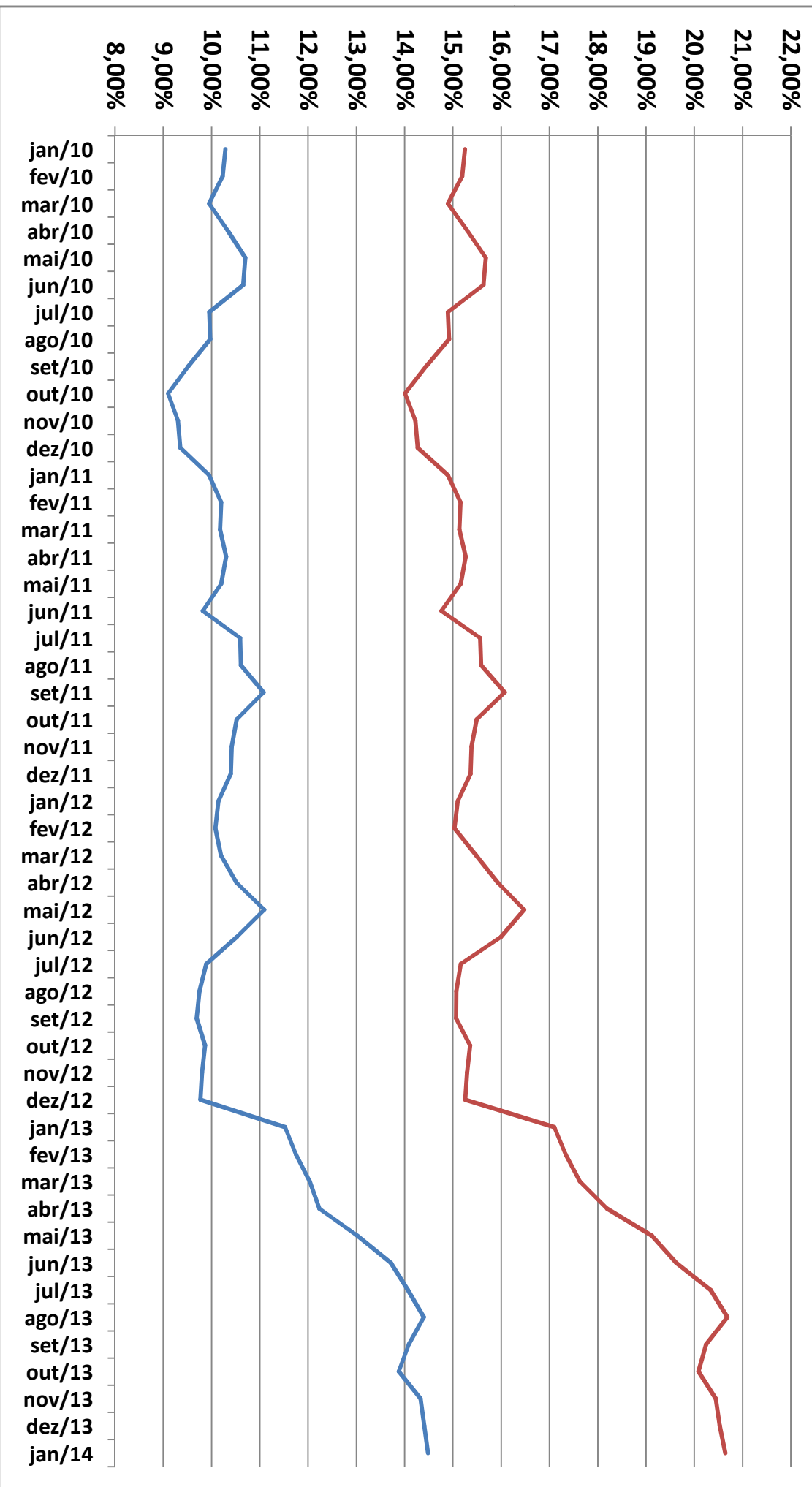
2014

Ano 2014	SETOR	jan/14
	Aços	28,9%
	Água e esgoto	12,4%
	Alimentos	18,2%
	Auto peças	23,9%
	Bebidas	13,6%
	Calçados	23,7%
	Computadores/Periféricos	19,4%
	Concessionárias de transporte/Logística	16,1%
	Construção civil	27,6%
	Distribuidoras de gás natural	14,2%
	Eletrodomésticos/Utensílios domésticos	20,1%
	Energia Elétrica	13,9%
	Equipamentos/Serviços de escritório	17,9%
	Extração de petróleo	58,2%
	Ferrovias	20,8%
	Hotelaria	17,7%
	Indústrias de materiais de construção	15,9%
	Máquinas	25,8%
	Mineração	20,3%
	Papel e celulose	18,0%
	Perfumaria/Comésticos	16,4%
	Química básica	20,2%
	Química diversificada	24,7%
	Real State	18,7%
	Serviços de informação	17,7%
	Serviços de saúde	13,0%
	Serviços de telecomunicações	21,0%
	Serviços de transporte	14,8%
	Serviços educacionais	13,5%
	Software	14,4%
	Suprimentos médicos	16,0%
	Tabaco	13,3%
	Têxtil/Vestuário	27,0%
	Transportes aéreos	18,5%
	TV a cabo	15,2%
	Varejo	17,9%
	Varejo (linhas especiais)	20,4%
	Veículos aéreos	14,9%
	Veículos terrestres	20,3%

MÉDIA SETORIAL DO INDICADOR DE CUSTO DE CAPITAL PRÓPRIO REAL - MÉTODO 1 Janeiro/2014



Custo de Capital Próprio - Método 1 Nominal e Real em % ao ano



Centro de Estudos do IBMEC

Indicadores de Custo de Capital Próprio

Estimativas Setoriais - Método 2

MÉDIA DO INDICADOR DE CUSTO DE CAPITAL PRÓPRIO REAL - MÉTODO 2

2010 a 2011

Ano 2010	SETOR	jan/10	fev/10	mar/10	abr/10	mai/10	jun/10	jul/10	ago/10	set/10	out/10	nov/10	dez/10
Aços		13,8%	13,4%	13,0%	13,5%	14,4%	15,2%	14,3%	14,6%	15,0%	15,2%	15,1%	15,2%
Água e esgoto		9,5%	9,2%	9,0%	9,3%	9,8%	10,1%	9,5%	9,4%	9,6%	9,5%	9,4%	9,3%
Alimentos		10,7%	10,4%	10,1%	10,4%	10,9%	11,4%	11,2%	11,2%	11,5%	11,2%	11,2%	11,1%
Auto peças		13,7%	13,4%	12,9%	12,8%	13,6%	14,4%	13,8%	14,0%	14,4%	13,8%	13,7%	13,7%
Bebidas		10,5%	10,2%	10,0%	10,0%	10,5%	10,8%	10,5%	10,5%	10,7%	10,5%	10,5%	10,4%
Calçados		12,6%	12,3%	11,9%	12,0%	12,7%	13,3%	12,8%	13,0%	13,3%	13,0%	12,9%	12,9%
Computadores/Periféricos		12,3%	12,0%	11,6%	11,7%	12,4%	12,9%	12,1%	12,3%	12,6%	12,8%	12,8%	12,8%
Concessionárias de transporte/Logística		10,8%	10,6%	10,3%	10,4%	11,0%	11,4%	10,8%	10,9%	11,1%	10,9%	10,9%	10,8%
Construção civil		11,2%	10,9%	10,6%	11,0%	11,7%	12,1%	11,6%	11,7%	12,0%	11,6%	11,6%	11,5%
Distribuidoras de gás natural		9,4%	9,2%	9,0%	9,0%	9,4%	9,6%	9,4%	9,3%	9,5%	9,3%	9,3%	9,2%
Eletrodomésticos/Utensílios domésticos		11,6%	11,3%	11,0%	11,0%	11,6%	12,1%	11,7%	11,8%	12,1%	11,5%	11,5%	11,4%
Energia Elétrica		10,2%	10,0%	9,7%	9,8%	10,3%	10,6%	10,6%	10,6%	10,9%	10,8%	10,8%	10,7%
Equipamentos/Serviços de escritório		10,3%	10,0%	9,8%	9,9%	10,4%	10,8%	10,4%	10,4%	10,6%	10,6%	10,5%	10,4%
Extração de petróleo		11,0%	10,7%	10,4%	10,6%	11,2%	11,6%	11,0%	11,0%	11,3%	11,4%	11,4%	11,3%
Ferrovias		11,9%	11,6%	11,3%	11,5%	12,2%	12,8%	12,1%	12,2%	12,5%	12,6%	12,5%	12,5%
Hotelaria		11,2%	10,9%	10,6%	10,7%	11,3%	11,8%	11,2%	11,3%	11,5%	11,3%	11,3%	11,2%
Indústrias de materiais de construção		10,7%	10,4%	10,1%	10,2%	10,7%	11,1%	10,7%	10,8%	11,0%	10,7%	10,7%	10,6%
Máquinas		12,2%	11,9%	11,5%	11,9%	12,6%	13,2%	12,2%	12,4%	12,7%	12,5%	12,4%	12,4%
Mineração		11,8%	11,5%	11,2%	11,4%	12,1%	12,6%	12,0%	12,1%	12,4%	12,4%	12,3%	12,3%
Papel e celulose		12,0%	11,7%	11,3%	11,6%	12,3%	12,9%	12,5%	12,6%	12,9%	12,7%	12,7%	12,6%
Perfumaria/Comésticos		11,3%	11,0%	10,7%	10,7%	11,3%	11,7%	11,2%	11,3%	11,5%	11,3%	11,3%	11,2%
Química básica		13,1%	12,7%	12,3%	12,3%	13,1%	13,7%	12,9%	13,1%	13,4%	13,2%	13,1%	13,1%
Química diversificada		13,0%	12,6%	12,2%	12,8%	13,6%	14,3%	14,1%	14,4%	14,8%	13,9%	13,8%	13,8%
Real State		11,1%	10,8%	10,5%	10,5%	11,1%	11,6%	11,1%	11,2%	11,4%	11,4%	11,4%	11,3%
Serviços de informação		10,9%	10,6%	10,3%	10,3%	10,9%	11,3%	10,9%	10,9%	11,2%	11,1%	11,1%	11,0%
Serviços de saúde		9,7%	9,5%	9,3%	9,3%	9,7%	10,0%	9,7%	9,6%	9,8%	9,7%	9,7%	9,6%
Serviços de telecomunicações		11,5%	11,2%	10,9%	11,0%	11,6%	12,1%	11,7%	11,8%	12,1%	12,0%	12,0%	11,9%
Serviços de transporte		10,4%	10,2%	9,9%	9,9%	10,4%	10,8%	10,3%	10,3%	10,5%	10,4%	10,4%	10,3%
Serviços educacionais		9,6%	9,4%	9,2%	9,1%	9,6%	9,9%	9,5%	9,5%	9,7%	9,6%	9,6%	9,5%
Software		10,9%	10,7%	10,4%	10,3%	10,9%	11,3%	10,9%	10,9%	11,2%	11,0%	10,9%	10,8%
Suprimentos médicos		11,0%	10,8%	10,5%	10,5%	11,0%	11,5%	11,1%	11,2%	11,5%	11,2%	11,2%	11,1%
Tabaco		9,3%	9,1%	8,9%	8,9%	9,4%	9,6%	9,3%	9,2%	9,4%	9,3%	9,3%	9,1%
Têxtil/Vestuário		13,2%	12,8%	12,4%	12,7%	13,5%	14,2%	13,5%	13,7%	14,1%	13,7%	13,6%	13,6%
Transportes aéreos		11,4%	11,1%	10,8%	11,2%	11,8%	12,3%	11,0%	11,1%	11,3%	11,2%	11,1%	11,1%
TV a cabo		11,6%	11,4%	11,0%	11,2%	11,9%	12,4%	11,7%	11,8%	12,1%	11,8%	11,8%	11,7%
Varejo		11,7%	11,4%	11,1%	11,3%	11,9%	12,4%	12,0%	12,1%	12,4%	12,6%	12,6%	12,6%
Varejo (linhas especiais)		12,3%	11,9%	11,6%	11,6%	12,2%	12,8%	12,4%	12,5%	12,8%	12,6%	12,6%	12,5%
Veículos aéreos		12,0%	11,7%	11,3%	11,3%	11,9%	12,4%	11,6%	11,7%	12,0%	11,8%	11,7%	11,7%
Veículos terrestres		10,8%	10,5%	10,2%	10,0%	10,6%	11,0%	10,6%	10,7%	10,9%	10,7%	10,7%	10,6%

Ano 2011	SETOR	jan/11	fev/11	mar/11	abr/11	mai/11	jun/11	jul/11	ago/11	set/11	out/11	nov/11	dez/11
Aços		15,2%	15,1%	16,0%	15,7%	15,7%	16,7%	18,7%	19,1%	21,7%	20,4%	20,3%	19,1%
Água e esgoto		8,9%	9,0%	9,3%	9,2%	9,2%	9,6%	9,8%	9,6%	10,5%	9,8%	9,6%	9,2%
Alimentos		11,6%	11,6%	12,2%	12,4%	12,4%	13,1%	14,6%	14,6%	16,5%	14,1%	13,9%	13,2%
Auto peças		15,7%	15,6%	16,5%	16,6%	16,6%	17,7%	18,8%	19,1%	21,8%	20,0%	19,8%	18,6%
Bebidas		10,0%	10,0%	10,5%	10,4%	10,3%	10,8%	11,1%	10,9%	12,0%	10,9%	10,7%	10,3%
Calçados		12,9%	12,9%	13,6%	13,6%	13,6%	14,4%	15,8%	15,9%	18,0%	17,3%	17,2%	16,2%
Computadores/Periféricos		12,5%	12,5%	13,1%	13,2%	13,2%	14,0%	15,4%	15,5%	17,6%	15,6%	15,4%	14,6%
Concessionárias de transporte/Logística		10,6%	10,7%	11,1%	11,2%	11,1%	11,7%	12,2%	12,1%	13,5%	12,3%	12,2%	11,6%
Construção civil		12,4%	12,4%	13,0%	12,7%	12,7%	13,4%	15,0%	15,1%	17,0%	16,2%	16,1%	15,2%
Distribuidoras de gás natural		9,3%	9,4%	9,7%	9,7%	9,7%	10,1%	10,5%	10,3%	11,3%	10,3%	10,1%	9,7%
Eletrodomésticos/Utensílios domésticos		11,7%	11,7%	12,3%	12,1%	12,1%	12,8%	13,2%	13,2%	14,8%	13,4%	13,2%	12,5%
Energia Elétrica		10,6%	10,7%	11,2%	11,3%	11,3%	11,9%	12,3%	12,2%	13,6%	11,6%	11,4%	10,9%
Equipamentos/Serviços de escritório		11,9%	11,9%	12,5%	12,5%	12,5%	13,2%	14,4%	14,4%	16,3%	16,1%	16,0%	15,1%
Extração de petróleo		12,5%	12,5%	13,1%	12,9%	12,9%	13,6%	14,1%	14,1%	15,9%	14,2%	14,0%	13,3%
Ferrovias		12,8%	12,7%	13,4%	13,7%	13,7%	14,5%	16,2%	16,3%	18,5%	16,2%	16,1%	15,2%
Hotelaria		12,5%	12,5%	13,2%	13,0%	13,0%	13,8%	14,7%	14,7%	16,6%	15,2%	15,1%	14,3%
Indústrias de materiais de construção		10,6%	10,6%	11,1%	11,0%	11,0%	11,6%	12,0%	11,9%	13,2%	11,8%	11,6%	11,1%
Máquinas		12,9%	12,9%	13,6%	14,2%	14,2%	15,1%	16,8%	17,0%	19,3%	17,6%	17,4%	16,4%
Mineração		12,7%	12,7%	13,4%	13,4%	13,4%	14,2%	14,9%	15,0%	16,9%	15,2%	15,0%	14,2%
Papel e celulose		12,7%	12,7%	13,3%	14,3%	14,3%	15,2%	16,3%	16,4%	18,6%	18,3%	18,1%	17,0%
Perfumaria/Comésticos		11,7%	11,7%	12,3%	12,1%	12,1%	12,8%	13,3%	13,2%	14,8%	13,3%	13,1%	12,4%
Química básica		13,3%	13,3%	14,0%	13,9%	13,9%	14,7%	15,6%	15,7%	17,8%	15,9%	15,7%	14,9%
Química diversificada		15,5%	15,4%	16,3%	16,1%	16,1%	17,2%	20,1%	20,5%	23,5%	21,2%	21,1%	19,8%
Real State		11,7%	11,7%	12,3%	12,2%	12,2%	12,9%	13,7%	13,7%	15,4%	13,7%	13,5%	12,8%
Serviços de informação		11,1%	11,1%	11,6%	11,6%	11,6%	12,2%	12,9%	12,8%	14,4%	12,8%	12,6%	12,0%
Serviços de saúde		9,3%	9,4%	9,7%	9,7%	9,7%	10,1%	10,4%	10,2%	11,2%	10,5%	10,3%	9,8%
Serviços de telecomunicações		11,2%	11,3%	11,8%	11,7%	11,6%	12,3%	13,8%	13,8%	15,5%	13,1%	12,9%	12,3%
Serviços de transporte		10,8%	10,9%	11,4%	11,4%	11,3%	11,9%	12,5%	12,4%	13,8%	12,4%	12,2%	11,7%
Serviços educacionais		9,7%	9,7%	10,2%	10,1%	10,1%	10,6%	10,9%	10,7%	11,8%	11,3%	11,1%	10,6%
Software		11,0%	11,0%	11,5%	11,5%	11,4%	12,1%	12,2%	12,1%	13,5%	12,2%	12,0%	11,5%
Suprimentos médicos		11,3%	11,3%	11,8%	12,2%	12,2%	12,8%	13,2%	13,2%	14,7%	13,3%	13,1%	12,4%
Tabaco		8,9%	9,0%	9,3%	9,3%	9,2%	9,7%	9,8%	9,6%	10,5%	9,6%	9,4%	9,0%
Têxtil/Vestuário		14,5%	14,4%	15,2%	15,1%	15,1%	16,1%	17,4%	17,6%	20,0%	18,8%	18,6%	17,5%
Transportes aéreos		12,8%	12,7%	13,4%	13,6%	13,6%	14,4%	17,0%	17,2%	19,5%	16,4%	16,2%	15,3%
TV a cabo		11,7%	11,7%	12,3%	11,9%	11,9%	12,6%	13,1%	13,0%	14,6%	12,9%	12,7%	12,1%
Varejo		13,0%	13,0%	13,7%	13,5%	13,5%	14,3%	15,1%	15,2%	17,2%	15,4%	15,2%	14,4%
Varejo (linhas especiais)		13,0%	12,9%	13,6%	13,7%	13,7%	14,5%	15,1%	15,2%	17,1%	17,5%	17,4%	16,3%
Veículos aéreos		11,2%	11,3%	11,8%	11,9%	11,9%	12,5%	13,1%	13,0%	14,6%	13,1%	12,9%	12,2%
Veículos terrestres		14,9%	14,8%	15,7%	15,3%	15,3%	16,3%	17,2%	17,4%	19,7%	18,0%	17,8%	16,8%

MÉDIA DO INDICADOR DE CUSTO DE CAPITAL PRÓPRIO REAL - MÉTODO 2

2012 a 2013

Ano 2012	SETOR	jan/12	fev/12	mar/12	abr/12	mai/12	jun/12	jul/12	ago/12	set/12	out/12	nov/12	dez/12
Aços		17,5%	16,9%	17,6%	20,2%	21,1%	18,8%	18,2%	18,9%	19,3%	19,2%	19,3%	18,6%
Água e esgoto		8,6%	8,4%	8,5%	7,7%	7,7%	6,6%	6,2%	7,2%	7,2%	6,8%	6,9%	6,6%
Alimentos		12,4%	12,4%	13,1%	13,0%	13,4%	11,8%	10,9%	11,8%	11,9%	11,2%	11,3%	10,9%
Auto peças		17,3%	16,7%	17,4%	18,2%	19,0%	16,8%	15,1%	15,9%	16,3%	18,6%	18,7%	18,0%
Bebidas		9,5%	9,2%	9,4%	8,9%	8,9%	7,7%	7,2%	8,1%	8,2%	8,0%	8,1%	7,8%
Calçados		15,3%	14,8%	15,4%	14,8%	15,3%	13,5%	14,8%	15,6%	15,9%	16,0%	16,1%	15,5%
Computadores/Periféricos		13,1%	12,7%	13,1%	12,8%	13,1%	11,6%	11,5%	12,4%	12,6%	12,9%	13,0%	12,5%
Concessionárias de transporte/Logística		10,7%	10,4%	10,7%	10,5%	10,7%	9,3%	9,1%	10,0%	10,2%	10,0%	10,1%	9,7%
Construção civil		14,0%	13,5%	14,0%	14,9%	15,4%	13,6%	12,7%	13,5%	13,8%	14,2%	14,3%	13,7%
Distribuidoras de gás natural		10,0%	14,9%	21,2%	9,5%	9,6%	8,3%	7,7%	8,7%	8,7%	8,4%	8,5%	8,1%
Eletrodomésticos/Utensílios domésticos		11,9%	11,5%	11,8%	11,7%	11,9%	10,5%	9,9%	10,8%	11,0%	10,8%	10,9%	10,5%
Energia Elétrica		10,2%	10,3%	10,9%	9,7%	9,8%	8,6%	8,3%	9,2%	9,3%	9,0%	9,1%	8,8%
Equipamentos/Serviços de escritório		12,6%	12,2%	12,6%	12,4%	12,6%	11,1%	11,2%	12,0%	12,2%	11,4%	11,5%	11,1%
Extração de petróleo		12,8%	12,4%	12,8%	13,4%	13,8%	12,1%	11,3%	12,1%	12,3%	12,8%	12,9%	12,4%
Ferrovias		16,0%	15,5%	16,1%	16,1%	16,7%	14,8%	14,1%	14,9%	15,2%	15,9%	16,0%	15,4%
Hotelaria		13,3%	12,9%	13,3%	13,0%	13,3%	11,7%	11,3%	12,1%	12,3%	12,4%	12,5%	12,0%
Indústrias de materiais de construção		10,7%	10,4%	10,6%	10,3%	10,4%	9,1%	8,4%	9,3%	9,4%	9,1%	9,2%	8,9%
Máquinas		16,7%	16,1%	16,8%	17,9%	18,6%	16,5%	15,2%	16,0%	16,4%	17,0%	17,1%	16,4%
Mineração		13,3%	12,9%	13,4%	13,3%	13,6%	12,0%	11,4%	12,2%	12,4%	12,1%	12,2%	11,8%
Papel e celulose		15,3%	14,8%	15,4%	14,0%	14,4%	12,7%	11,6%	12,5%	12,7%	11,6%	11,7%	11,3%
Perfumaria/Comésticos		12,6%	12,2%	12,6%	12,2%	12,5%	11,0%	10,1%	11,0%	11,2%	11,0%	11,1%	10,7%
Química básica		14,4%	14,7%	16,0%	14,3%	14,8%	13,0%	12,4%	13,2%	13,5%	13,2%	13,3%	12,8%
Química diversificada		18,6%	18,0%	18,8%	18,9%	19,7%	17,5%	16,4%	17,2%	17,5%	18,6%	18,7%	18,0%
Real State		13,4%	13,0%	13,4%	13,4%	13,7%	12,1%	11,3%	12,2%	12,4%	12,3%	12,4%	12,0%
Serviços de informação		11,2%	16,1%	22,4%	10,7%	10,9%	9,5%	8,9%	9,8%	9,9%	9,8%	9,9%	9,5%
Serviços de saúde		9,5%	9,3%	9,4%	8,9%	8,9%	7,7%	7,3%	8,2%	8,3%	8,0%	8,1%	7,8%
Serviços de telecomunicações		14,2%	15,0%	17,0%	11,0%	11,2%	9,8%	9,7%	10,6%	10,8%	10,7%	10,8%	10,4%
Serviços de transporte		12,0%	11,6%	11,9%	11,5%	11,7%	10,3%	9,6%	10,5%	10,7%	10,5%	10,6%	10,2%
Serviços educacionais		10,2%	9,9%	10,1%	9,6%	9,7%	8,4%	7,7%	8,7%	8,8%	8,5%	8,6%	8,3%
Software		11,0%	10,7%	11,0%	10,5%	10,6%	9,3%	8,7%	9,6%	9,7%	9,5%	9,6%	9,3%
Suprimentos médicos		12,3%	11,9%	12,2%	11,9%	12,1%	10,6%	10,5%	11,4%	11,6%	10,6%	10,7%	10,3%
Tabaco		9,6%	9,4%	9,5%	9,1%	9,1%	7,9%	7,3%	8,3%	8,4%	8,1%	8,2%	7,9%
Têxtil/Vestuário		17,6%	17,0%	17,7%	19,0%	19,8%	17,6%	15,5%	16,3%	16,7%	18,9%	19,0%	18,3%
Transportes aéreos		16,5%	16,0%	16,7%	19,0%	19,7%	17,5%	14,9%	15,7%	16,0%	15,2%	15,3%	14,7%
TV a cabo		11,3%	11,0%	11,2%	10,5%	10,6%	9,3%	8,7%	9,7%	9,8%	9,7%	9,8%	9,5%
Varejo		13,6%	13,1%	13,6%	14,1%	14,5%	12,8%	11,2%	12,1%	12,3%	11,6%	11,7%	11,3%
Varejo (linhas especiais)		15,7%	15,2%	15,8%	15,4%	15,9%	14,1%	13,4%	14,3%	14,5%	14,3%	14,4%	13,9%
Veículos aéreos		11,6%	11,2%	11,5%	11,4%	11,6%	10,2%	9,6%	10,5%	10,6%	10,4%	10,5%	10,1%
Veículos terrestres		15,1%	14,6%	15,2%	15,5%	16,0%	14,1%	12,6%	13,4%	13,7%	13,7%	13,8%	13,3%

Ano 2013	SETOR	jan/13	fev/13	mar/13	abr/13	mai/13	jun/13	jul/13	ago/13	set/13	out/13	nov/13	dez/13
Aços		18,0%	18,2%	19,2%	19,7%	19,7%	20,6%	19,1%	19,7%	20,0%	19,5%	19,7%	19,9%
Água e esgoto		5,9%	6,2%	6,4%	6,7%	7,0%	7,6%	8,7%	9,1%	9,2%	9,1%	9,6%	9,7%
Alimentos		10,9%	11,1%	11,6%	12,4%	12,6%	13,3%	13,3%	13,8%	14,0%	13,7%	14,1%	14,2%
Auto peças		17,9%	18,1%	19,1%	18,7%	18,6%	19,6%	17,9%	18,5%	18,8%	18,3%	18,5%	18,7%
Bebidas		8,0%	8,2%	8,6%	8,6%	8,9%	9,6%	9,6%	10,0%	10,1%	10,0%	10,5%	10,6%
Calçados		15,5%	15,7%	16,5%	17,2%	17,3%	18,1%	17,7%	18,4%	18,6%	18,1%	18,4%	18,6%
Computadores/Periféricos		12,3%	12,5%	13,2%	13,2%	13,3%	14,1%	14,3%	14,8%	15,0%	14,7%	15,0%	15,2%
Concessionárias de transporte/Logística		9,5%	9,8%	10,2%	11,2%	11,4%	12,1%	11,6%	12,1%	12,2%	12,0%	12,5%	12,6%
Construção civil		16,8%	16,9%	17,9%	19,4%	19,4%	20,3%	20,8%	21,5%	21,9%	21,2%	21,4%	21,6%
Distribuidoras de gás natural		8,1%	8,4%	8,7%	9,4%	9,7%	10,3%	10,1%	10,5%	10,6%	10,5%	11,0%	11,1%
Eletrodomésticos/Utensílios domésticos		13,3%	13,5%	14,2%	13,9%	14,1%	14,8%	14,9%	15,4%	15,6%	15,2%	15,6%	15,7%
Energia Elétrica		10,6%	10,8%	11,4%	9,2%	9,5%	10,1%	9,9%	10,3%	10,4%	10,2%	10,8%	10,9%
Equipamentos/Serviços de escritório		10,5%	10,8%	11,3%	12,0%	12,2%	12,9%	13,1%	13,5%	13,7%	13,4%	13,8%	14,0%
Extração de petróleo		14,8%	15,0%	15,9%	17,6%	17,6%	18,5%	17,5%	18,1%	18,4%	17,9%	18,1%	18,3%
Ferrovias		13,2%	13,4%	14,1%	14,3%	14,4%	15,2%	15,4%	15,9%	16,1%	15,7%	16,1%	16,2%
Hotelaria		11,4%	11,7%	12,3%	12,0%	12,2%	12,9%	12,9%	13,4%	13,6%	13,3%	13,7%	13,8%
Indústrias de materiais de construção		9,6%	9,8%	10,3%	10,6%	10,8%	11,5%	11,5%	12,0%	12,1%	11,9%	12,3%	12,4%
Máquinas		16,0%	16,1%	17,0%	19,0%	19,0%	19,9%	19,4%	20,1%	20,4%	19,8%	20,0%	20,2%
Mineração		13,1%	13,3%	14,0%	14,4%	14,6%	15,3%	15,0%	15,5%	15,7%	15,3%	15,7%	15,9%
Papel e celulose		12,0%	12,2%	12,8%	12,8%	13,0%	13,7%	13,2%	13,7%	13,8%	13,5%	13,9%	14,1%
Perfumaria/Comésticos		9,8%	10,0%	10,5%	11,0%	11,3%	11,9%	11,9%	12,4%	12,5%	12,3%	12,7%	12,8%
Química básica		12,4%	12,6%	13,3%	14,3%	14,4%	15,2%	14,9%	15,5%	15,7%	15,3%	15,6%	15,8%
Química diversificada		14,3%	14,5%	15,3%	17,5%	17,5%	18,4%	18,6%	19,2%	19,5%	18,9%	19,2%	19,3%
Real State		11,2%	11,4%	12,0%	12,9%	13,0%	13,8%	13,7%	14,2%	14,4%	14,1%	14,5%	14,6%
Serviços de informação		11,1%	11,3%	11,9%	12,3%	12,5%	13,2%	12,9%	13,4%	13,6%	13,3%	13,7%	13,9%
Serviços de saúde		7,5%	7,8%	8,1%	8,2%	8,5%	9,1%	9,2%	9,5%	9,6%	9,5%	10,0%	10,2%
Serviços de telecomunicações		12,2%	12,4%	13,1%	15,3%	15,4%	16,2%	15,6%	16,1%	16,4%	15,9%	16,3%	16,4%
Serviços de transporte		8,9%	9,1%	9,6%	9,8%	10,1%	10,7%	10,6%	11,0%	11,2%	11,0%	11,5%	11,6%
Serviços educacionais		8,0%	8,3%	8,6%	8,6%	8,9%	9,6%	9,6%	10,0%	10,1%	10,0%	10,5%	10,6%
Software		8,7%	8,9%	9,3%	9,4%	9,7%	10,3%	10,3%	10,7%	10,8%	10,6%	11,1%	11,3%
Suprimentos médicos		10,2%	10,5%	11,0%	10,7%	10,9%	11,6%	11,5%	12,0%	12,1%	11,9%	12,4%	12,5%
Tabaco		7,8%	8,0%	8,4%	8,4%	8,8%	9,4%	9,4%	9,8%	9,9%	9,8%	10,3%	10,4%
Têxtil/Vestuário		17,2%	17,3%	18,3%	20,8%	20,7%	21,7%	20,3%	21,0%	21,3%	20,7%	20,9%	21,1%
Transportes aéreos		11,4%	11,6%	12,2%	15,2%	15,3%	16,1%	13,6%	14,1%	14,3%	13,9%	14,3%	14,5%
TV a cabo		9,2%	9,4%	9,9%	9,8%	10,1%	10,8%	10,9%	11,3%	11,4%	11,2%	11,7%	11,9%
Varejo		11,1%	11,3%	11,8%	13,5%	13,7%	14,4%	13,0%	13,5%	13,7%	13,4%	13,8%	14,0%
Varejo (linhas especiais)		13,2%	13,4%	14,1%	13,7%	13,8%	14,6%	15,1%	15,6%	15,8%	15,4%	15,8%	15,9%
Veículos aéreos		9,0%	9,3%	9,7%	9,6%	9,9%	10,5%	10,7%	11,1%	11,2%	11,0%	11,5%	11,6%
Veículos terrestres		13,3%	13,5%	14,3%	14,1%	14,3%	15,0%	15,0%	15,5%	15,7%	15,4%	15,7%	15,9%

MÉDIA DO INDICADOR DE CUSTO DE CAPITAL PRÓPRIO REAL - MÉTODO 2

2014

Ano 2014	SETOR	jan/14
	Aços	21,0%
	Água e esgoto	10,4%
	Alimentos	15,1%
	Auto peças	19,8%
	Bebidas	11,3%
	Calçados	19,6%
	Computadores/Periféricos	16,1%
	Concessionárias de transporte/Logística	13,4%
	Construção civil	22,8%
	Distribuidoras de gás natural	11,8%
	Eletrodomésticos/Utensílios domésticos	16,7%
	Energia Elétrica	11,6%
	Equipamentos/Serviços de escritório	14,8%
	Extração de petróleo	19,4%
	Ferrovias	17,2%
	Hotelaria	14,7%
	Indústrias de materiais de construção	13,3%
	Máquinas	21,3%
	Mineração	16,8%
	Papel e celulose	15,0%
	Perfumaria/Comésticos	13,7%
	Química básica	16,7%
	Química diversificada	20,4%
	Real State	15,5%
	Serviços de informação	14,7%
	Serviços de saúde	10,9%
	Serviços de telecomunicações	17,4%
	Serviços de transporte	12,4%
	Serviços educacionais	11,3%
	Software	12,0%
	Suprimentos médicos	13,3%
	Tabaco	11,2%
	Têxtil/Vestuário	22,2%
	Transportes aéreos	15,4%
	TV a cabo	12,6%
	Varejo	14,8%
	Varejo (linhas especiais)	16,9%
	Veículos aéreos	12,4%
	Veículos terrestres	16,8%

MÉDIA DO INDICADOR DE CUSTO DE CAPITAL PRÓPRIO NOMINAL - MÉTODO 2

2010 a 2011

Ano 2010	SETOR	jan/10	fev/10	mar/10	abr/10	mai/10	jun/10	jul/10	ago/10	set/10	out/10	nov/10	dez/10
Aços		18,9%	18,5%	18,1%	18,6%	19,5%	20,3%	19,5%	19,8%	20,2%	20,4%	20,3%	20,3%
Água e esgoto		14,4%	14,2%	13,9%	14,3%	14,8%	15,1%	14,4%	14,3%	14,5%	14,4%	14,4%	14,2%
Alimentos		15,6%	15,4%	15,1%	15,3%	15,9%	16,4%	16,2%	16,2%	16,5%	16,3%	16,2%	16,1%
Auto peças		18,8%	18,5%	18,0%	17,9%	18,8%	19,5%	18,9%	19,2%	19,6%	18,9%	18,8%	18,8%
Bebidas		15,5%	15,2%	14,9%	14,9%	15,5%	15,8%	15,4%	15,5%	15,7%	15,5%	15,5%	15,4%
Calçados		17,7%	17,4%	17,0%	17,0%	17,7%	18,4%	17,9%	18,1%	18,4%	18,1%	18,0%	18,0%
Computadores/Periféricos		17,4%	17,0%	16,7%	16,7%	17,4%	18,0%	17,2%	17,3%	17,6%	17,9%	17,9%	17,8%
Concessionárias de transporte/Logística		15,8%	15,5%	15,2%	15,4%	16,0%	16,4%	15,8%	15,8%	16,1%	15,9%	15,9%	15,8%
Construção civil		16,2%	15,9%	15,6%	16,0%	16,7%	17,2%	16,6%	16,7%	17,0%	16,7%	16,6%	16,6%
Distribuidoras de gás natural		14,3%	14,1%	13,9%	13,9%	14,3%	14,6%	14,3%	14,3%	14,4%	14,2%	14,2%	14,1%
Eletrodomésticos/Utensílios domésticos		16,6%	16,3%	16,0%	16,0%	16,6%	17,1%	16,7%	16,8%	17,1%	16,5%	16,5%	16,4%
Energia Elétrica		15,2%	14,9%	14,7%	14,7%	15,2%	15,6%	15,6%	15,6%	15,9%	15,8%	15,8%	15,7%
Equipamentos/Serviços de escritório		15,2%	15,0%	14,7%	14,8%	15,4%	15,8%	15,3%	15,4%	15,6%	15,5%	15,5%	15,4%
Extração de petróleo		16,0%	15,7%	15,4%	15,6%	16,2%	16,7%	16,0%	16,0%	16,3%	16,5%	16,4%	16,3%
Ferrovias		17,0%	16,6%	16,3%	16,6%	17,3%	17,8%	17,1%	17,3%	17,6%	17,7%	17,6%	17,6%
Hotelaria		16,2%	15,9%	15,6%	15,7%	16,3%	16,8%	16,2%	16,3%	16,5%	16,4%	16,3%	16,2%
Indústrias de materiais de construção		15,6%	15,4%	15,1%	15,2%	15,7%	16,1%	15,7%	15,7%	16,0%	15,7%	15,7%	15,6%
Máquinas		17,2%	16,9%	16,5%	17,0%	17,7%	18,3%	17,3%	17,4%	17,8%	17,5%	17,5%	17,4%
Mineração		16,8%	16,5%	16,2%	16,4%	17,1%	17,7%	17,1%	17,2%	17,5%	17,4%	17,4%	17,3%
Papel e celulose		17,0%	16,7%	16,3%	16,7%	17,4%	18,0%	17,5%	17,7%	18,0%	17,8%	17,7%	17,7%
Perfumaria/Comésticos		16,3%	16,0%	15,7%	15,6%	16,3%	16,7%	16,2%	16,3%	16,5%	16,3%	16,3%	16,2%
Química básica		18,1%	17,8%	17,4%	17,4%	18,1%	18,8%	18,0%	18,2%	18,5%	18,3%	18,2%	18,2%
Química diversificada		18,1%	17,7%	17,3%	17,9%	18,7%	19,5%	19,2%	19,5%	19,9%	19,0%	18,9%	18,9%
Real State		16,1%	15,8%	15,5%	15,5%	16,1%	16,6%	16,1%	16,2%	16,5%	16,4%	16,4%	16,3%
Serviços de informação		15,9%	15,6%	15,3%	15,3%	15,9%	16,3%	15,9%	15,9%	16,2%	16,2%	16,1%	16,0%
Serviços de saúde		14,7%	14,4%	14,2%	14,2%	14,7%	14,9%	14,6%	14,6%	14,8%	14,7%	14,6%	14,5%
Serviços de telecomunicações		16,5%	16,2%	15,9%	16,0%	16,6%	17,1%	16,7%	16,9%	17,1%	17,1%	17,0%	17,0%
Serviços de transporte		15,4%	15,1%	14,9%	14,8%	15,4%	15,8%	15,3%	15,3%	15,5%	15,4%	15,4%	15,3%
Serviços educacionais		14,5%	14,3%	14,1%	14,1%	14,5%	14,8%	14,5%	14,4%	14,6%	14,6%	14,5%	14,4%
Software		15,9%	15,6%	15,4%	15,3%	15,9%	16,3%	15,9%	15,9%	16,2%	15,9%	15,9%	15,8%
Suprimentos médicos		16,0%	15,8%	15,5%	15,4%	16,0%	16,5%	16,1%	16,2%	16,5%	16,2%	16,2%	16,1%
Tabaco		14,2%	14,0%	13,8%	13,8%	14,3%	14,5%	14,2%	14,2%	14,3%	14,2%	14,2%	14,1%
Têxtil/Vestuário		18,3%	17,9%	17,5%	17,8%	18,6%	19,3%	18,6%	18,8%	19,2%	18,8%	18,8%	18,8%
Transportes aéreos		16,4%	16,1%	15,8%	16,2%	16,8%	17,4%	16,0%	16,1%	16,3%	16,2%	16,1%	16,1%
TV a cabo		16,7%	16,4%	16,0%	16,2%	16,9%	17,5%	16,7%	16,8%	17,1%	16,9%	16,8%	16,8%
Varejo		16,8%	16,5%	16,1%	16,3%	17,0%	17,5%	17,0%	17,2%	17,5%	17,7%	17,7%	17,6%
Varejo (linhas especiais)		17,3%	17,0%	16,6%	16,6%	17,3%	17,9%	17,4%	17,6%	17,9%	17,7%	17,6%	17,6%
Veículos aéreos		17,0%	16,7%	16,3%	16,3%	16,9%	17,5%	16,6%	16,7%	17,0%	16,8%	16,7%	16,7%
Veículos terrestres		15,7%	15,5%	15,2%	15,0%	15,6%	15,9%	15,6%	15,7%	15,9%	15,7%	15,6%	15,5%

Ano 2011	SETOR	jan/11	fev/11	mar/11	abr/11	mai/11	jun/11	jul/11	ago/11	set/11	out/11	nov/11	dez/11
Aços		20,3%	20,3%	21,2%	20,9%	20,9%	21,9%	24,1%	24,4%	27,2%	25,9%	25,7%	24,4%
Água e esgoto		13,8%	13,9%	14,2%	14,2%	14,1%	14,5%	14,8%	14,5%	15,4%	14,8%	14,6%	14,2%
Alimentos		16,7%	16,7%	17,3%	17,5%	17,4%	18,2%	19,8%	19,8%	21,7%	19,2%	19,0%	18,3%
Auto peças		20,9%	20,8%	21,8%	21,9%	21,9%	23,0%	24,2%	24,5%	27,3%	25,4%	25,2%	24,0%
Bebidas		14,9%	15,0%	15,4%	15,3%	15,3%	15,8%	16,1%	15,9%	17,0%	15,9%	15,7%	15,2%
Calçados		18,0%	18,0%	18,7%	18,7%	18,7%	19,6%	21,0%	21,1%	23,3%	22,6%	22,4%	21,4%
Computadores/Periféricos		17,6%	17,6%	18,2%	18,3%	18,3%	19,1%	20,6%	20,7%	22,8%	20,8%	20,6%	19,7%
Concessionárias de transporte/Logística		15,6%	15,6%	16,2%	16,2%	16,1%	16,7%	17,3%	17,2%	18,6%	17,4%	17,2%	16,6%
Construção civil		17,4%	17,4%	18,1%	17,8%	17,7%	18,5%	20,2%	20,3%	22,3%	21,5%	21,3%	20,3%
Distribuidoras de gás natural		14,2%	14,3%	14,7%	14,7%	14,6%	15,1%	15,5%	15,2%	16,3%	15,3%	15,1%	14,7%
Eletrodomésticos/Utensílios domésticos		16,7%	16,7%	17,3%	17,2%	17,1%	17,8%	18,3%	18,3%	19,9%	18,5%	18,3%	17,6%
Energia Elétrica		15,6%	15,7%	16,2%	16,3%	16,3%	16,9%	17,4%	17,3%	18,8%	16,6%	16,4%	15,9%
Equipamentos/Serviços de escritório		17,0%	17,0%	17,6%	17,6%	17,6%	18,3%	19,6%	19,6%	21,5%	21,4%	21,2%	20,3%
Extração de petróleo		17,6%	17,6%	18,2%	18,0%	17,9%	18,7%	19,3%	19,3%	21,1%	19,3%	19,1%	18,4%
Ferrovias		17,8%	17,8%	18,5%	18,8%	18,8%	19,6%	21,4%	21,6%	23,9%	21,5%	21,3%	20,3%
Hotelaria		17,6%	17,6%	18,3%	18,1%	18,1%	18,9%	19,8%	19,9%	21,8%	20,4%	20,3%	19,4%
Indústrias de materiais de construção		15,5%	15,6%	16,1%	16,0%	16,0%	16,6%	17,1%	16,9%	18,3%	16,8%	16,6%	16,1%
Máquinas		18,0%	18,0%	18,7%	19,3%	19,3%	20,2%	22,0%	22,2%	24,6%	22,9%	22,7%	21,6%
Mineração		17,8%	17,8%	18,5%	18,5%	18,5%	19,3%	20,1%	20,1%	22,1%	20,4%	20,2%	19,3%
Papel e celulose		17,8%	17,7%	18,4%	19,5%	19,5%	20,4%	21,5%	21,6%	23,9%	23,6%	23,4%	22,3%
Perfumaria/Comésticos		16,7%	16,8%	17,4%	17,2%	17,2%	17,9%	18,3%	18,3%	20,0%	18,4%	18,2%	17,5%
Química básica		18,4%	18,4%	19,1%	19,0%	19,0%	19,9%	20,8%	20,9%	23,1%	21,1%	20,9%	20,0%
Química diversificada		20,7%	20,6%	21,5%	21,4%	21,4%	22,5%	25,6%	26,0%	29,1%	26,7%	26,5%	25,2%
Real State		16,8%	16,8%	17,4%	17,3%	17,2%	17,9%	18,8%	18,8%	20,6%	18,8%	18,6%	17,9%
Serviços de informação		16,1%	16,1%	16,7%	16,6%	16,6%	17,3%	18,0%	17,9%	19,5%	17,9%	17,7%	17,0%
Serviços de saúde		14,2%	14,3%	14,7%	14,7%	14,6%	15,1%	15,4%	15,1%	16,2%	15,4%	15,2%	14,8%
Serviços de telecomunicações		16,2%	16,3%	16,8%	16,7%	16,6%	17,3%	19,0%	19,0%	20,7%	18,2%	18,0%	17,3%
Serviços de transporte		15,8%	15,8%	16,4%	16,4%	16,3%	17,0%	17,5%	17,4%	18,9%	17,5%	17,3%	16,7%
Serviços educacionais		14,6%	14,7%	15,1%	15,1%	15,0%	15,5%	15,9%	15,7%	16,8%	16,3%	16,1%	15,6%
Software		16,0%	16,0%	16,6%	16,5%	16,5%	17,1%	17,3%	17,2%	18,6%	17,3%	17,1%	16,5%
Suprimentos médicos		16,3%	16,3%	16,9%	17,2%	17,2%	17,9%	18,3%	18,3%	19,9%	18,4%	18,2%	17,5%
Tabaco		13,8%	13,9%	14,3%	14,2%	14,2%	14,6%	14,8%	14,5%	15,4%	14,5%	14,3%	13,9%
Têxtil/Vestuário		19,7%	19,6%	20,4%	20,3%	20,3%	21,3%	22,7%	22,9%	25,4%	24,1%	24,0%	22,8%
Transportes aéreos		17,8%	17,8%	18,5%	18,7%	18,7%	19,6%	22,3%	22,5%	24,9%	21,6%	21,5%	20,5%
TV a cabo		16,8%	16,8%	17,4%	17,0%	16,9%	17,6%	18,2%	18,1%	19,7%	18,0%	17,8%	17,1%
Varejo		18,1%	18,0%	18,8%	18,6%	18,6%	19,4%	20,3%	20,4%	22,4%	20,6%	20,4%	19,5%
Varejo (linhas especiais)		18,1%	18,0%	18,7%	18,8%	18,8%	19,7%	20,3%	20,4%	22,4%	22,8%	22,6%	21,6%
Veículos aéreos		16,2%	16,3%	16,8%	16,9%	16,9%	17,6%	18,2%	18,1%	19,8%	18,1%	18,0%	17,3%
Veículos terrestres		20,1%	20,0%	20,9%	20,5%	20,5%	21,5%	22,4%	22,7%	25,1%	23,3%	23,1%	22,0%

MÉDIA DO INDICADOR DE CUSTO DE CAPITAL PRÓPRIO NOMINAL - MÉTODO 2

2012 a 2013

Ano 2012	SETOR	jan/12	fev/12	mar/12	abr/12	mai/12	jun/12	jul/12	ago/12	set/12	out/12	nov/12	dez/12
Aços		22,7%	22,1%	23,3%	26,1%	27,0%	24,6%	23,8%	24,7%	25,2%	25,2%	25,3%	24,5%
Água e esgoto		13,5%	13,3%	13,7%	13,0%	12,9%	11,9%	11,3%	12,4%	12,5%	12,1%	12,2%	12,0%
Alimentos		17,4%	17,4%	18,6%	18,6%	18,9%	17,3%	16,2%	17,2%	17,4%	16,7%	16,8%	16,4%
Auto peças		22,5%	21,9%	23,0%	24,0%	24,7%	22,6%	20,7%	21,6%	22,0%	24,5%	24,6%	23,9%
Bebidas		14,4%	14,2%	14,6%	14,2%	14,2%	13,1%	12,3%	13,4%	13,5%	13,4%	13,5%	13,2%
Calçados		20,5%	20,0%	21,0%	20,4%	20,8%	19,1%	20,3%	21,2%	21,6%	21,8%	21,9%	21,3%
Computadores/Periféricos		18,2%	17,8%	18,5%	18,4%	18,6%	17,1%	16,9%	17,8%	18,1%	18,6%	18,7%	18,2%
Concessionárias de transporte/Logística		15,7%	15,4%	16,0%	16,0%	16,1%	14,7%	14,3%	15,4%	15,6%	15,5%	15,6%	15,2%
Construção civil		19,1%	18,6%	19,5%	20,6%	21,0%	19,2%	18,1%	19,0%	19,3%	19,9%	20,0%	19,4%
Distribuidoras de gás natural		14,9%	20,1%	27,0%	14,9%	14,9%	13,7%	12,9%	13,9%	14,1%	13,8%	13,9%	13,6%
Eletrodomésticos/Utensílios domésticos		16,9%	16,5%	17,2%	17,2%	17,3%	15,9%	15,2%	16,2%	16,4%	16,3%	16,4%	16,0%
Energia Elétrica		15,1%	15,2%	16,2%	15,1%	15,2%	13,9%	13,5%	14,5%	14,7%	14,5%	14,6%	14,2%
Equipamentos/Serviços de escritório		17,7%	17,3%	18,0%	17,9%	18,1%	16,6%	16,5%	17,5%	17,7%	17,0%	17,1%	16,6%
Extração de petróleo		17,9%	17,5%	18,2%	19,0%	19,3%	17,7%	16,6%	17,6%	17,8%	18,5%	18,6%	18,1%
Ferrovias		21,2%	20,7%	21,7%	21,8%	22,3%	20,4%	19,6%	20,5%	20,8%	21,7%	21,8%	21,1%
Hotelaria		18,4%	17,9%	18,7%	18,5%	18,8%	17,3%	16,6%	17,6%	17,8%	18,0%	18,1%	17,6%
Indústrias de materiais de construção		15,7%	15,4%	15,9%	15,7%	15,8%	14,5%	13,6%	14,6%	14,8%	14,5%	14,7%	14,3%
Máquinas		21,9%	21,4%	22,4%	23,7%	24,3%	22,2%	20,8%	21,7%	22,1%	22,8%	22,9%	22,3%
Mineração		18,4%	18,0%	18,8%	18,8%	19,1%	17,5%	16,7%	17,7%	17,9%	17,8%	17,9%	17,4%
Papel e celulose		20,5%	20,0%	21,0%	19,6%	19,9%	18,3%	16,9%	17,9%	18,2%	17,2%	17,3%	16,8%
Perfumaria/Comésticos		17,6%	17,2%	18,0%	17,7%	17,9%	16,5%	15,4%	16,4%	16,6%	16,5%	16,6%	16,2%
Química básica		19,5%	19,8%	21,6%	19,9%	20,3%	18,6%	17,8%	18,7%	19,0%	18,9%	19,0%	18,4%
Química diversificada		23,9%	23,3%	24,5%	24,7%	25,5%	23,3%	22,0%	22,8%	23,3%	24,6%	24,7%	23,9%
Real State		18,5%	18,1%	18,9%	18,9%	19,2%	17,6%	16,6%	17,6%	17,9%	17,9%	18,0%	17,6%
Serviços de informação		16,2%	21,3%	28,3%	16,1%	16,2%	14,9%	14,1%	15,1%	15,3%	15,2%	15,4%	15,0%
Serviços de saúde		14,4%	14,2%	14,6%	14,2%	14,2%	13,1%	12,4%	13,5%	13,6%	13,4%	13,5%	13,2%
Serviços de telecomunicações		19,3%	20,2%	22,6%	16,5%	16,6%	15,3%	15,0%	16,0%	16,2%	16,3%	16,4%	15,9%
Serviços de transporte		17,0%	16,6%	17,3%	17,0%	17,2%	15,8%	14,9%	15,9%	16,1%	16,0%	16,1%	15,7%
Serviços educacionais		15,1%	14,9%	15,4%	15,0%	15,0%	13,8%	12,9%	13,9%	14,1%	13,9%	14,0%	13,7%
Software		16,0%	15,7%	16,3%	15,9%	16,0%	14,7%	13,9%	14,9%	15,1%	15,0%	15,1%	14,7%
Suprimentos médicos		17,3%	16,9%	17,6%	17,4%	17,6%	16,1%	15,8%	16,8%	17,0%	16,1%	16,2%	15,8%
Tabaco		14,6%	14,3%	14,8%	14,4%	14,4%	13,2%	12,5%	13,6%	13,7%	13,5%	13,6%	13,3%
Têxtil/Vestuário		22,9%	22,2%	23,4%	24,8%	25,6%	23,4%	21,1%	22,0%	22,4%	24,8%	24,9%	24,2%
Transportes aéreos		21,8%	21,2%	22,3%	24,8%	25,6%	23,4%	20,4%	21,3%	21,7%	20,9%	21,0%	20,4%
TV a cabo		16,3%	15,9%	16,6%	15,9%	16,0%	14,7%	14,0%	15,0%	15,2%	15,2%	15,3%	14,9%
Varejo		18,7%	18,2%	19,0%	19,7%	20,1%	18,4%	16,5%	17,5%	17,8%	17,2%	17,3%	16,9%
Varejo (linhas especiais)		20,9%	20,3%	21,3%	21,1%	21,5%	19,7%	18,9%	19,8%	20,1%	20,0%	20,1%	19,6%
Veículos aéreos		16,6%	16,2%	16,9%	16,9%	17,1%	15,7%	14,8%	15,9%	16,1%	15,9%	16,0%	15,6%
Veículos terrestres		20,3%	19,8%	20,7%	21,1%	21,6%	19,8%	18,0%	18,9%	19,2%	19,4%	19,5%	18,9%

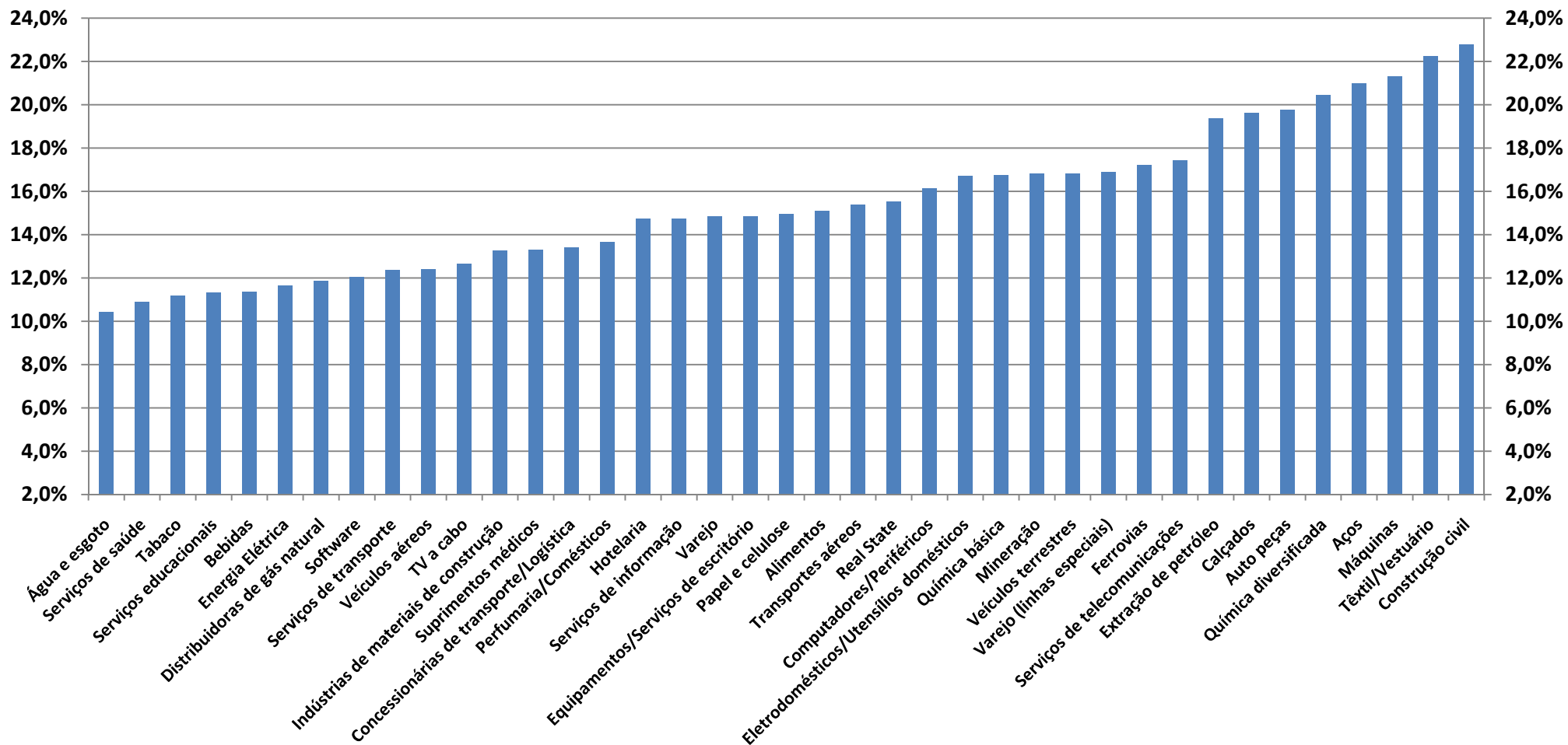
Ano 2013	SETOR	jan/13	fev/13	mar/13	abr/13	mai/13	jun/13	jul/13	ago/13	set/13	out/13	nov/13	dez/13
Aços		23,9%	24,1%	25,2%	25,5%	26,1%	26,9%	25,6%	26,3%	26,5%	26,0%	26,1%	26,3%
Água e esgoto		11,2%	11,5%	11,8%	12,3%	12,8%	13,2%	14,7%	15,1%	15,1%	15,0%	15,5%	15,6%
Alimentos		16,4%	16,6%	17,2%	18,4%	18,7%	19,2%	19,5%	20,1%	20,1%	19,9%	20,2%	20,3%
Auto peças		23,8%	24,0%	25,1%	25,0%	25,1%	25,8%	24,4%	25,0%	25,2%	24,7%	24,9%	25,0%
Bebidas		13,4%	13,6%	14,0%	14,4%	14,8%	15,3%	15,6%	16,1%	16,0%	16,0%	16,4%	16,5%
Calçados		21,3%	21,4%	22,3%	23,4%	23,6%	24,3%	24,2%	24,9%	25,0%	24,6%	24,7%	24,9%
Computadores/Periféricos		17,9%	18,2%	18,8%	19,2%	19,4%	20,0%	20,6%	21,1%	21,2%	20,9%	21,2%	21,3%
Concessionárias de transporte/Logística		15,0%	15,2%	15,7%	17,1%	17,4%	17,9%	17,8%	18,3%	18,3%	18,1%	18,5%	18,6%
Construção civil		22,6%	22,8%	23,8%	25,7%	25,8%	26,6%	27,5%	28,2%	28,4%	27,8%	27,9%	28,1%
Distribuidoras de gás natural		13,5%	13,8%	14,2%	15,2%	15,6%	16,0%	16,2%	16,6%	16,6%	16,5%	16,9%	17,0%
Eletrodomésticos/Utensílios domésticos		18,9%	19,1%	19,9%	20,0%	20,2%	20,8%	21,2%	21,8%	21,9%	21,5%	21,8%	21,9%
Energia Elétrica		16,1%	16,4%	17,0%	15,0%	15,4%	15,9%	15,9%	16,4%	16,4%	16,3%	16,7%	16,8%
Equipamentos/Serviços de escritório		16,1%	16,3%	16,9%	17,9%	18,2%	18,8%	19,3%	19,8%	19,8%	19,6%	19,9%	20,1%
Extração de petróleo		20,6%	20,8%	21,6%	23,8%	24,0%	24,7%	23,9%	24,6%	24,8%	24,3%	24,5%	24,6%
Ferrovias		18,9%	19,1%	19,8%	20,4%	20,6%	21,2%	21,7%	22,3%	22,4%	22,1%	22,3%	22,5%
Hotelaria		17,0%	17,2%	17,9%	17,9%	18,3%	18,8%	19,1%	19,7%	19,7%	19,5%	19,8%	19,9%
Indústrias de materiais de construção		15,0%	15,3%	15,8%	16,5%	16,8%	17,3%	17,6%	18,1%	18,1%	18,0%	18,3%	18,5%
Máquinas		21,8%	21,9%	22,9%	25,3%	25,4%	26,2%	26,0%	26,7%	26,9%	26,3%	26,4%	26,6%
Mineração		18,8%	19,0%	19,7%	20,5%	20,7%	21,3%	21,3%	21,9%	22,0%	21,6%	21,9%	22,1%
Papel e celulose		17,5%	17,8%	18,4%	18,8%	19,1%	19,6%	19,4%	19,9%	20,0%	19,7%	20,0%	20,2%
Perfumaria/Comésticos		15,3%	15,5%	16,1%	16,9%	17,3%	17,8%	18,1%	18,5%	18,6%	18,4%	18,7%	18,9%
Química básica		18,0%	18,2%	18,9%	20,4%	20,6%	21,2%	21,2%	21,8%	21,9%	21,6%	21,8%	22,0%
Química diversificada		20,0%	20,2%	21,1%	23,7%	23,9%	24,5%	25,1%	25,8%	25,9%	25,4%	25,6%	25,7%
Real State		16,8%	17,0%	17,6%	18,9%	19,1%	19,7%	20,0%	20,5%	20,6%	20,3%	20,6%	20,7%
Serviços de informação		16,7%	16,9%	17,5%	18,3%	18,6%	19,1%	19,2%	19,7%	19,7%	19,5%	19,8%	19,9%
Serviços de saúde		12,9%	13,2%	13,5%	13,9%	14,3%	14,8%	15,2%	15,6%	15,5%	15,5%	15,9%	16,0%
Serviços de telecomunicações		17,8%	18,1%	18,7%	21,4%	21,6%	22,2%	21,9%	22,5%	22,6%	22,3%	22,5%	22,7%
Serviços de transporte		14,3%	14,6%	15,1%	15,6%	16,0%	16,5%	16,7%	17,2%	17,2%	17,0%	17,4%	17,6%
Serviços educacionais		13,4%	13,7%	14,1%	14,4%	14,8%	15,3%	15,6%	16,0%	16,0%	15,9%	16,4%	16,5%
Software		14,1%	14,4%	14,8%	15,2%	15,6%	16,0%	16,4%	16,8%	16,8%	16,7%	17,1%	17,2%
Suprimentos médicos		15,7%	16,0%	16,5%	16,6%	16,9%	17,4%	17,7%	18,1%	18,2%	18,0%	18,4%	18,5%
Tabaco		13,2%	13,4%	13,8%	14,2%	14,6%	15,1%	15,5%	15,9%	15,9%	15,8%	16,2%	16,3%
Têxtil/Vestuário		23,0%	23,2%	24,2%	27,2%	27,2%	28,0%	26,9%	27,7%	27,9%	27,3%	27,4%	27,6%
Transportes aéreos		17,0%	17,2%	17,8%	21,3%	21,5%	22,1%	19,8%	20,4%	20,4%	20,1%	20,5%	20,6%
TV a cabo		14,6%	14,9%	15,4%	15,7%	16,1%	16,5%	17,0%	17,5%	17,5%	17,3%	17,7%	17,8%
Varejo		16,6%	16,8%	17,4%	19,5%	19,8%	20,4%	19,3%	19,8%	19,8%	19,6%	19,9%	20,1%
Varejo (linhas especiais)		18,9%	19,1%	19,8%	19,7%	20,0%	20,6%	21,4%	22,0%	22,1%	21,7%	22,0%	22,1%
Veículos aéreos		14,5%	14,7%	15,2%	15,4%	15,8%	16,3%	16,7%	17,2%	17,2%	17,1%	17,5%	17,6%
Veículos terrestres		19,0%	19,2%	20,0%	20,2%	20,4%	21,0%	21,3%	21,9%	22,0%	21,6%	21,9%	22,1%

MÉDIA DO INDICADOR DE CUSTO DE CAPITAL PRÓPRIO NOMINAL - MÉTODO 2

2014

Ano 2014	SETOR	jan/14
	Aços	27,5%
	Água e esgoto	16,4%
	Alimentos	21,3%
	Auto peças	26,2%
	Bebidas	17,3%
	Calçados	26,1%
	Computadores/Periféricos	22,4%
	Concessionárias de transporte/Logística	19,5%
	Construção civil	29,4%
	Distribuidoras de gás natural	17,9%
	Eletrodomésticos/Utensílios domésticos	23,0%
	Energia Elétrica	17,6%
	Equipamentos/Serviços de escritório	21,0%
	Extração de petróleo	25,8%
	Ferrovias	23,5%
	Hotelaria	20,9%
	Indústrias de materiais de construção	19,4%
	Máquinas	27,8%
	Mineração	23,1%
	Papel e celulose	21,1%
	Perfumaria/Comésticos	19,8%
	Química básica	23,0%
	Química diversificada	26,9%
	Real State	21,7%
	Serviços de informação	20,9%
	Serviços de saúde	16,8%
	Serviços de telecomunicações	23,7%
	Serviços de transporte	18,4%
	Serviços educacionais	17,3%
	Software	18,0%
	Suprimentos médicos	19,4%
	Tabaco	17,1%
	Têxtil/Vestuário	28,8%
	Transportes aéreos	21,6%
	TV a cabo	18,7%
	Varejo	21,0%
	Varejo (linhas especiais)	23,2%
	Veículos aéreos	18,4%
	Veículos terrestres	23,1%

MÉDIA SETORIAL DO INDICADOR DE CUSTO DE CAPITAL PRÓPRIO REAL - MÉTODO 2 Janeiro/2014



Custo de Capital Próprio - Método 2

Nominal e Real em % ao ano

