

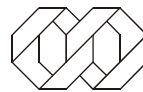
CENTRO DE ESTUDOS DE
MERCADO DE CAPITAIS

CEMEC

Workshop Financiamento da Economia Brasileira

II - INDICADORES CEMEC DO CUSTO DE CAPITAL

Brasília – 15/Setembro/2010



IBMEC

Instituto Brasileiro de Mercado de Capitais



Sumário

- 1. INDICADORES DO CUSTO DE CAPITAL DE TERCEIROS**
- 2. INDICADORES DO CUSTO DE CAPITAL DE PRÓPRIO**

INDICADORES DO CUSTO DE CAPITAL

- 1. Objetivo:** Apurar, monitorar e divulgar mensalmente indicadores do custo de capital das empresas brasileiras.
- 2. Custo de capital de dívida**
 - Custos de crédito bancário, crédito direcionado (BNDES), operações externas
 - Estimativas disponíveis: taxa média do mercado secundário de debêntures segregadas por: risco (*rating*), prazo (*duration*); tipo de remuneração (indexador)

INDICADORES DO CUSTO DE CAPITAL

3. Custo de capital próprio

□ Metodologia Básica

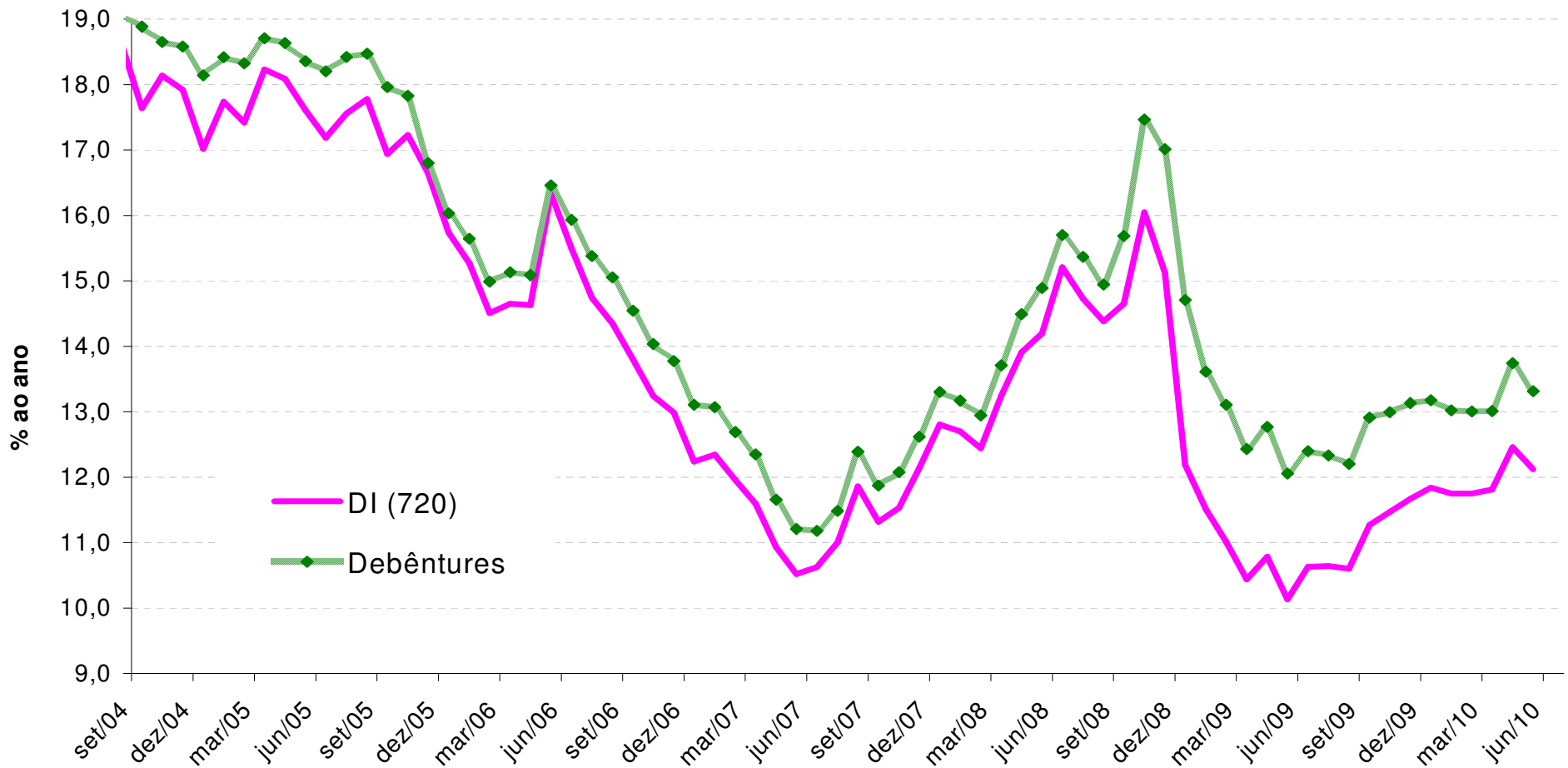
- Optou-se pelo uso do CAPM para cálculo do custo de capital próprio, com duas possibilidades de cálculo explicitadas a seguir.
 - 1) Método 1 (benchmarking S&P 500): modelo com a prática usual de mercado onde o risco país é dado pelo EMBI_BR; o risco de mercado é “*ex-post*”; os betas são do S&P 500 e setoriais;
 - 2) Método 2 (benchmarking S&P 500): risco país dado pelo NTN_B menos risk free; o risco de mercado é “*ex-ante*” utilizando para cálculo a metodologia proposta por Damodaran (2010)¹ para o S&P 500, os betas são do S&P 500 e setoriais.

Amostra: todas as empresas brasileiras pertencentes a Bovespa, excluindo Fundos, Finanças, Seguros e *holdings*, além de empresas com Patrimônio Líquido Negativo no período de análise (1T2007-2T2010).

1. DAMODARAN, A. *Equity Risk Premiums (ERP): Determinants, Estimation and Implications – The 2010 Edition*. SSRN Working Paper, Feb 2010.

1. Indicadores do Custo de Capital de Terceiros

Custo de Capital de Terceiros
Crédito Bancário x Debêntures (% nominal ao ano)



Nota: Resultados preliminares sujeitos a revisão.

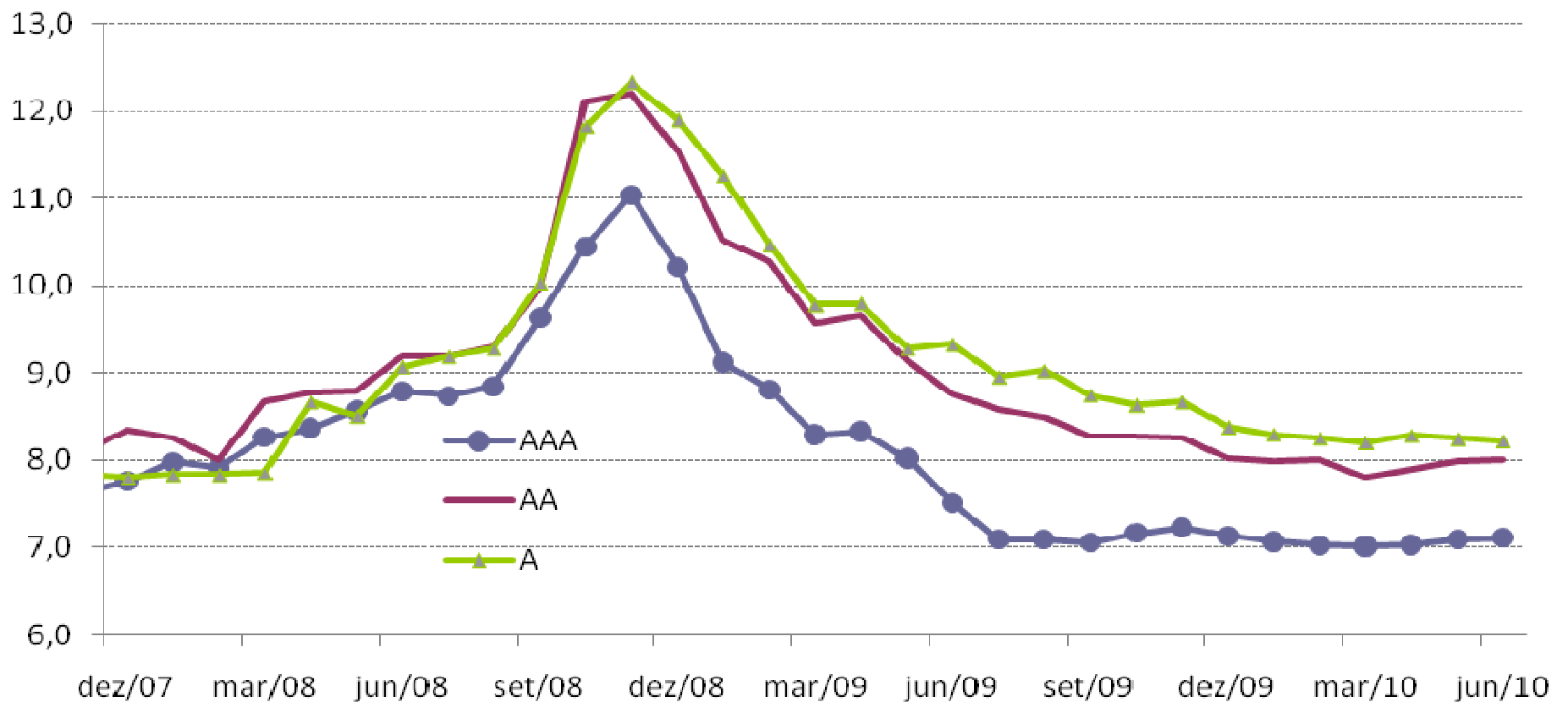
JUROS REAIS % A.A.

CENTRO DE ESTUDOS DE
MERCADO DE CAPITAIS

CEMEC

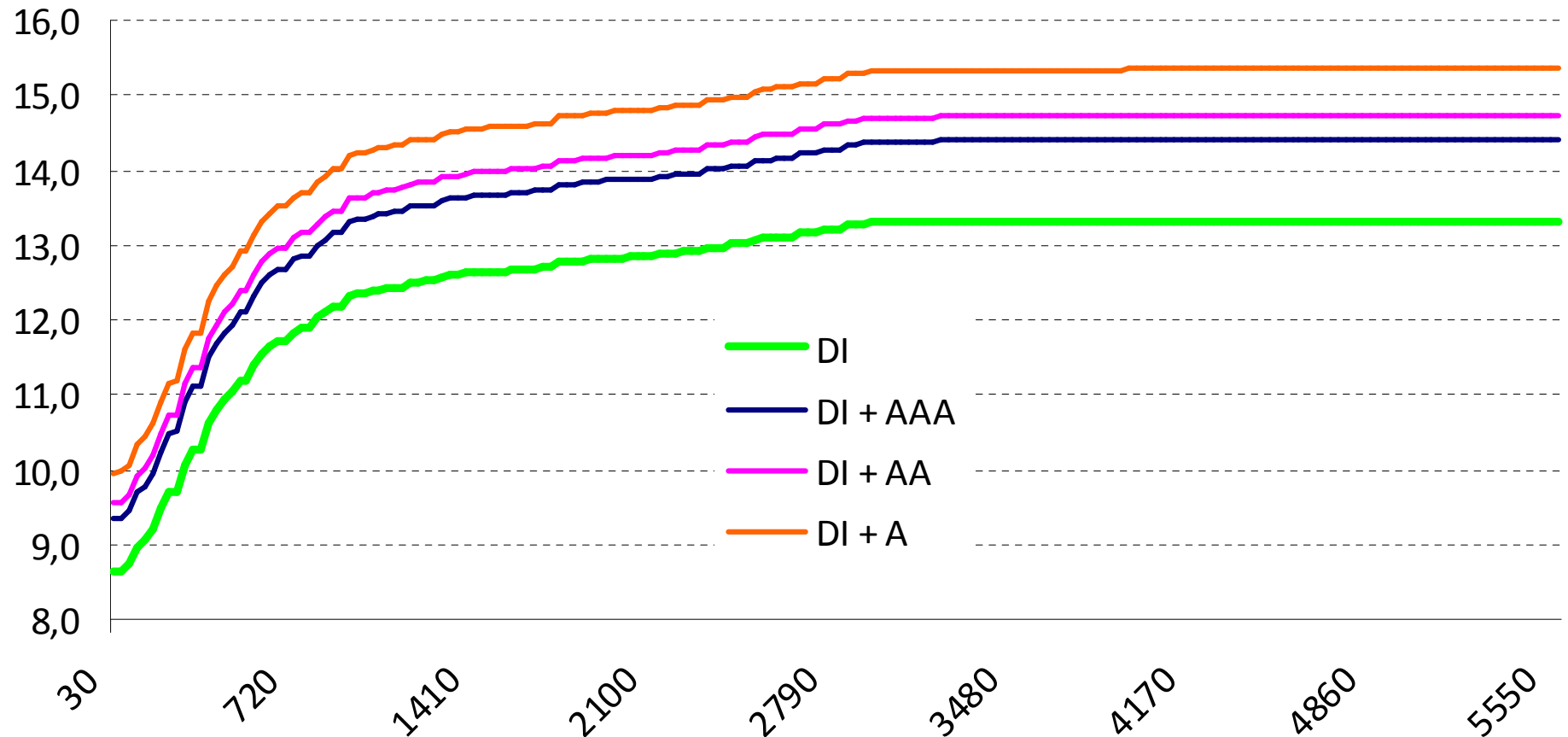
IPCA + Juros

% ao Ano



Nota: Resultados preliminares sujeitos a revisão.

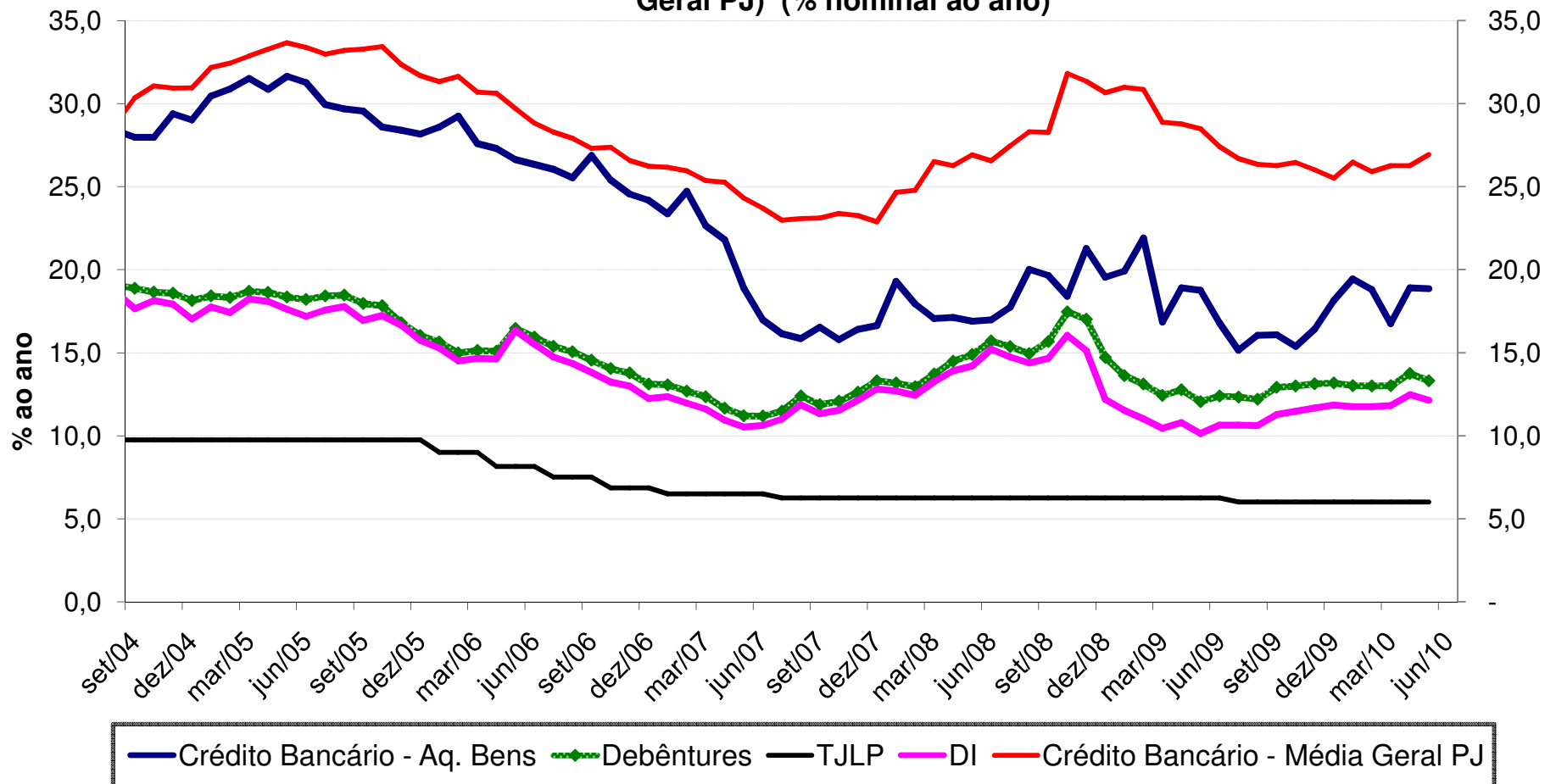
Estimativa da Curva de Juros para Debêntures 31/12/2009



Nota: Resultados preliminares sujeitos a revisão.

Custo de Capital de Terceiros

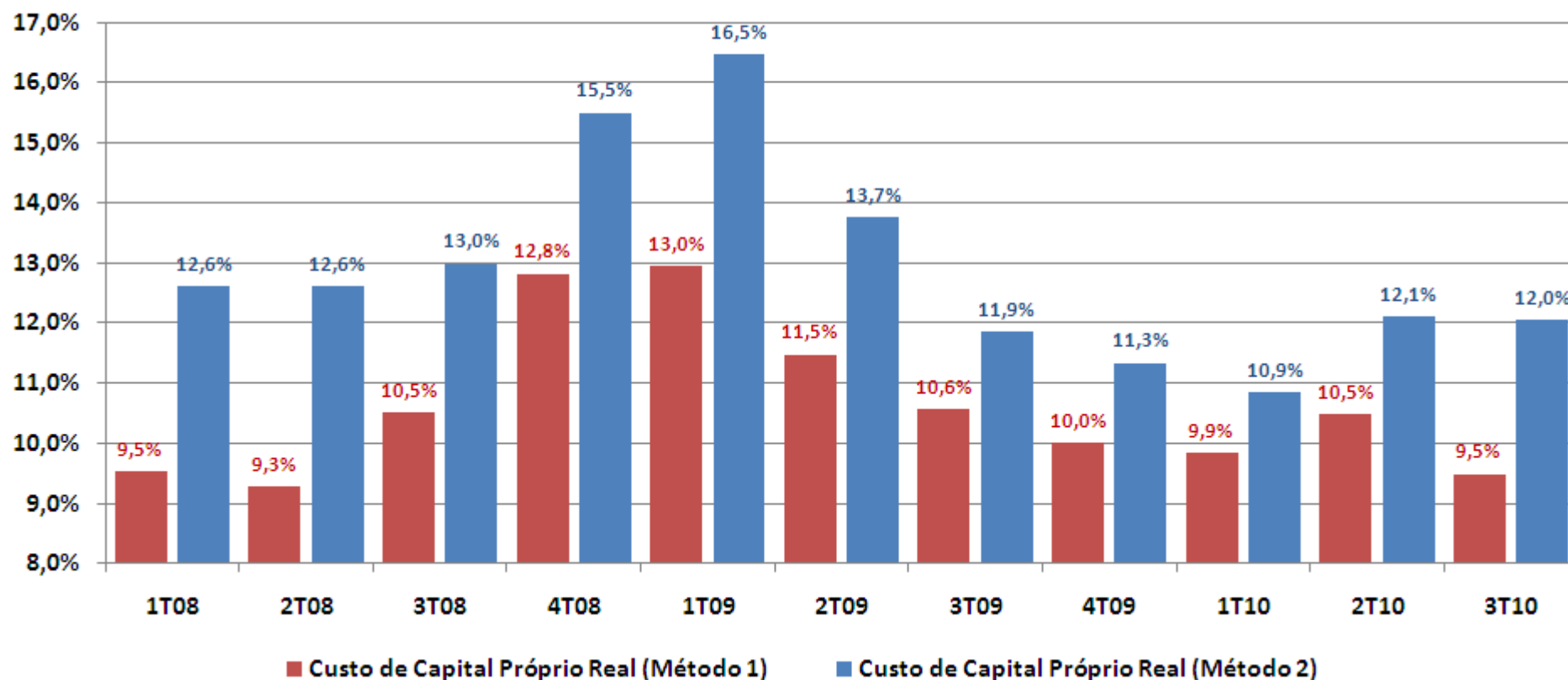
Crédito Bancário (Aquisição de Bens), Debêntures, DI, TJLP e Crédito Bancário (Média Geral PJ) (% nominal ao ano)



Nota: Resultados preliminares sujeitos a revisão.

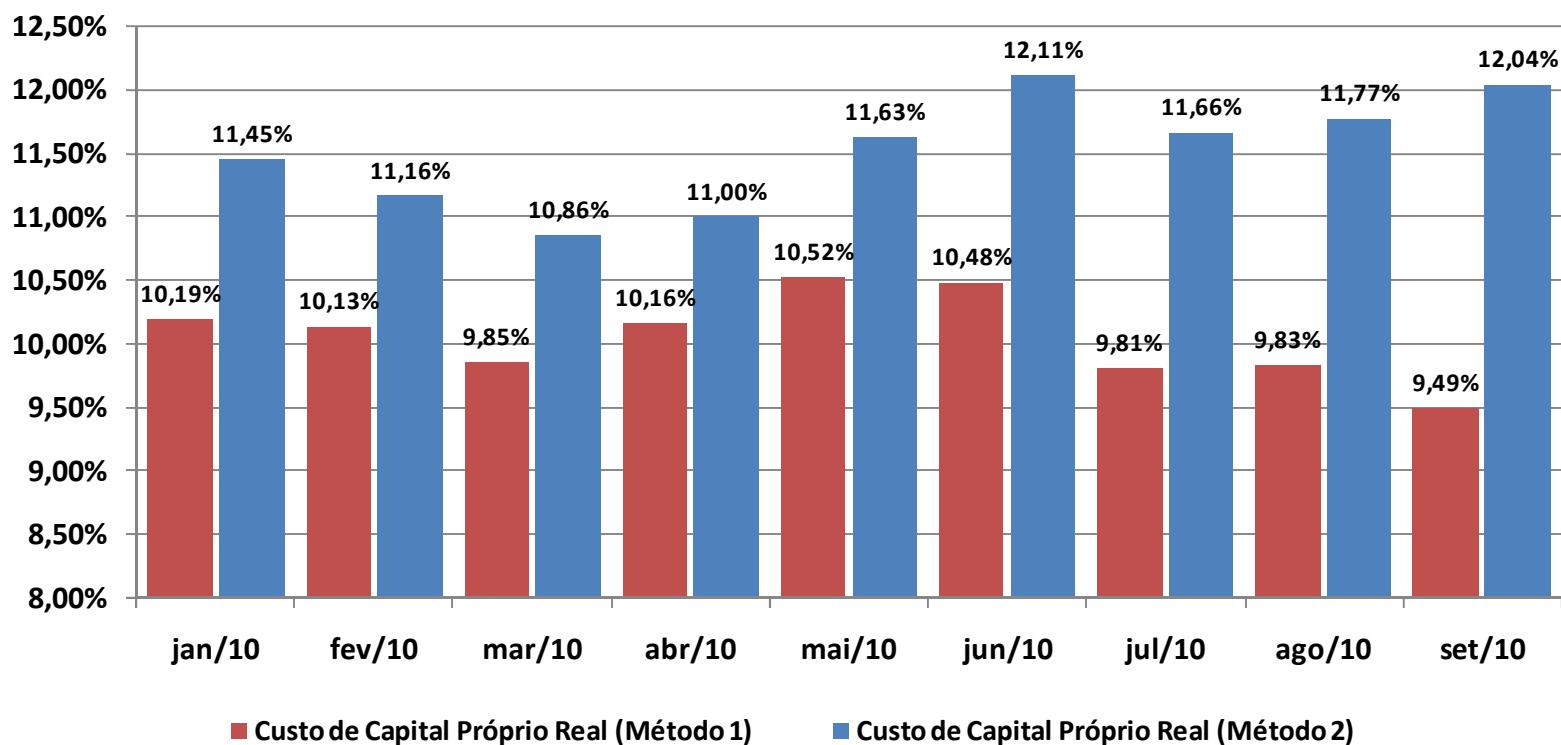
2. Indicadores do Custo de Capital Próprio

Retrospecto dos Indicadores do Custo de Capital Próprio Real - Taxas Anualizadas (Média das Empresas)



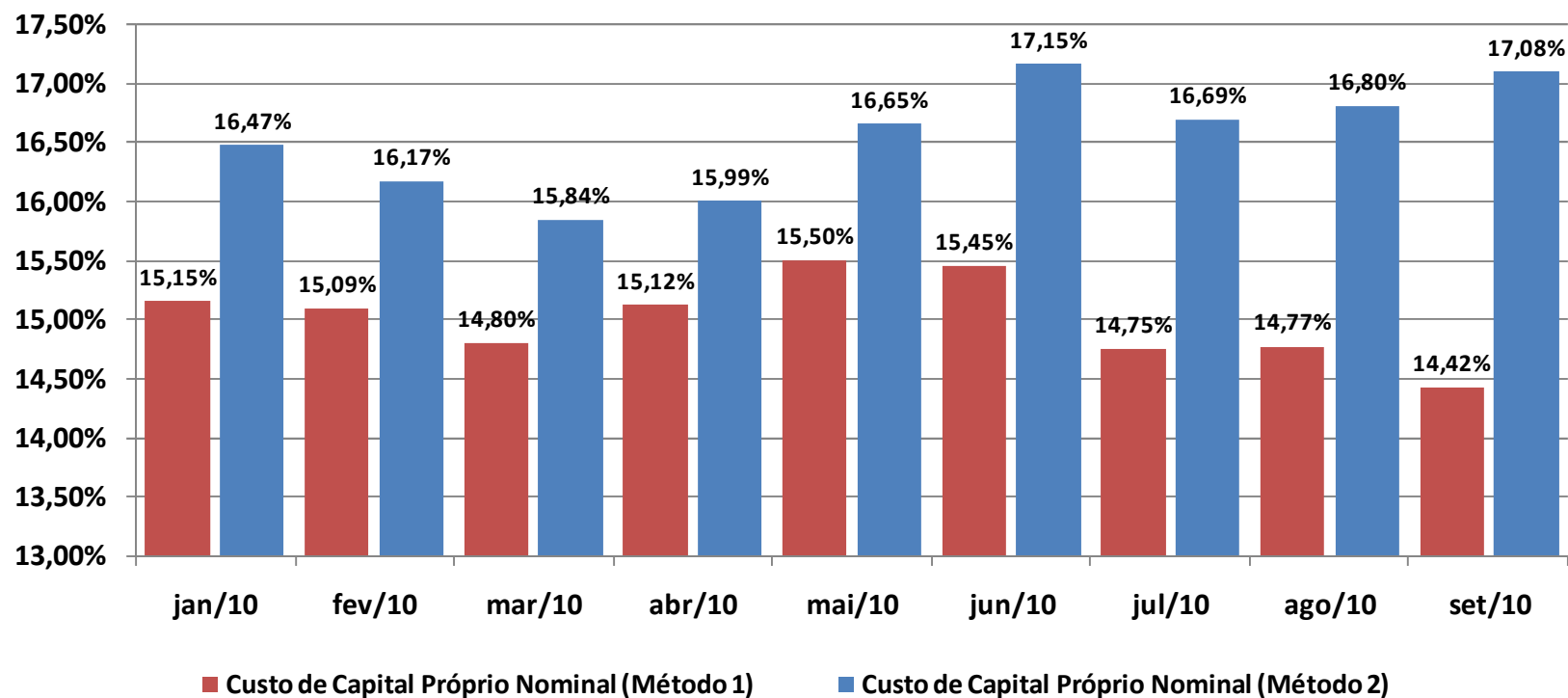
Nota: Resultados preliminares sujeitos a revisão.

Indicadores do Custo de Capital Próprio Real - Taxas Anualizadas (Média das Empresas da Amostra)



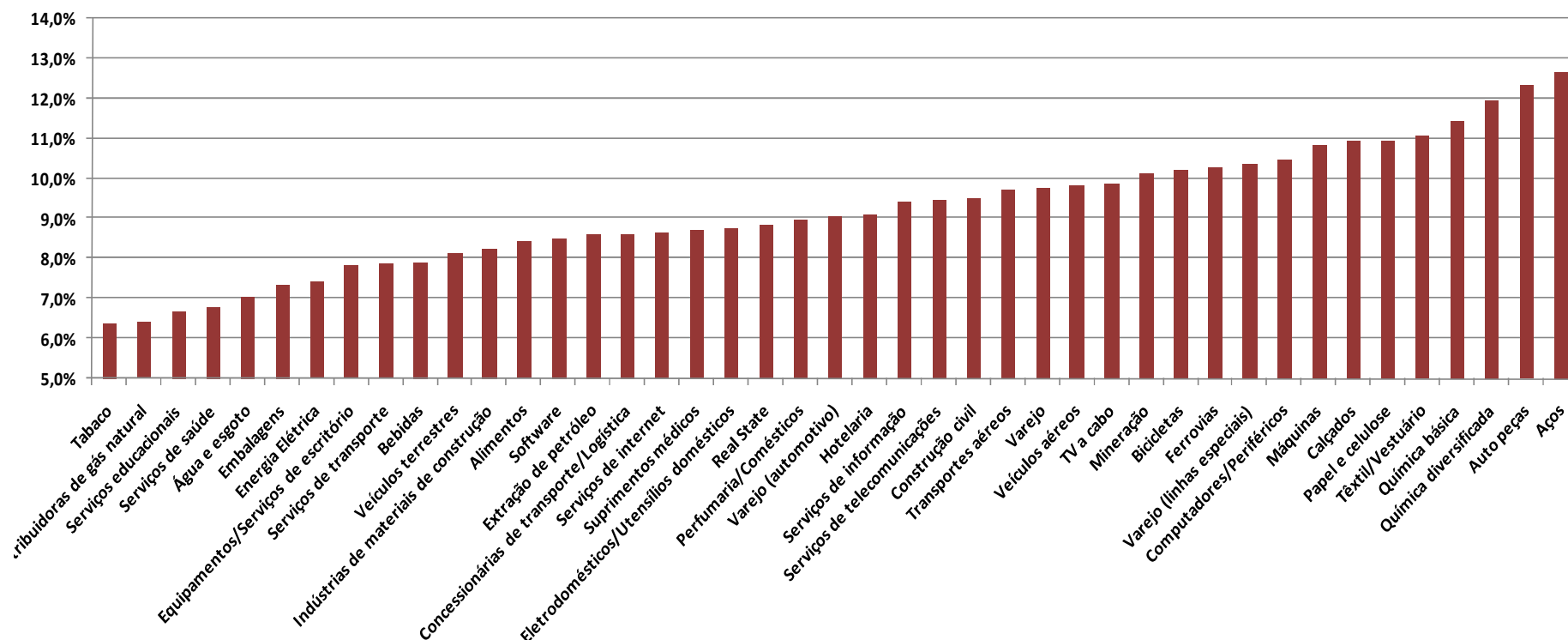
Nota: Resultados preliminares sujeitos a revisão.

Indicadores do Custo de Capital Próprio Nominal - Taxas Anualizadas (Média das Empresas da Amostra)



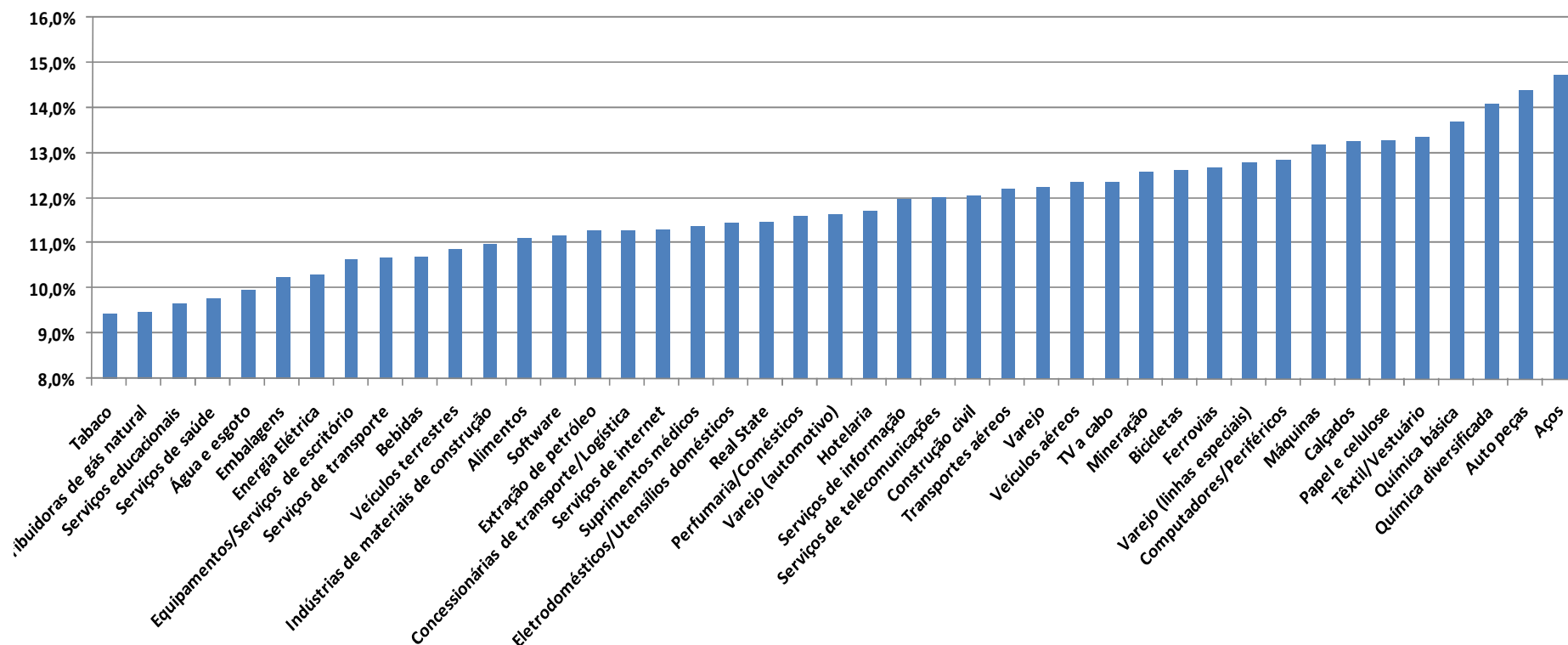
Nota: Resultados preliminares sujeitos a revisão.

Média simples do custo de capital próprio real por setor em setembro de 2010 – Método 1



Nota: Resultados preliminares sujeitos a revisão.

Média simples do custo de capital próprio real por setor em setembro de 2010 – Método 2



Nota: Resultados preliminares sujeitos a revisão.

CENTRO DE ESTUDOS DE
MERCADO DE CAPITAIS

CEMEC

CARLOS A ROCCA

crocca@uol.com.br

CEMEC: (11) 2184-2037

www.cemec.ibmec.org.br



IBMEC

Instituto Brasileiro de Mercado de Capitais

