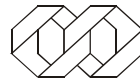


# Centro de Estudos do IBMEC

## INDICADOR CEMEC DE CUSTO DE CAPITAL DE TERCEIROS

Julho  
2014



**IBMEC**

Instituto Brasileiro de Mercado de Capitais



### **Estimativas**

Indicadores médios das taxas de debêntures praticadas no mercado (%DI, DI+Spread e IPCA+Spread) segregados por nível de risco (rating) e agregado geral - média ponderada pelo número de operações.

### **Prazos**

Taxa nominal estimada para as debêntures segregadas por nível de rating e por prazo da emissão. Os dados são calculados a partir da curva de juros do swap DI-Pré de 720 dias e estimativa FOCUS do IPCA. São apresentadas estimativas para debêntures com prazos de 1 a 5 anos. Após o 5º ano as taxas em geral não apresentam variações significativas, portanto, não apresentamos estimativas após esse período.

### **Agregado**

Taxa nominal estimada para as debêntures (%DI, DI+Spread e IPCA+Spread ponderado pelo número de operações do mês) apresentada de forma agregada e segregada por nível de risco. As estimativas são calculadas com base na taxa do swap DI-Pré de 720 dias (período de 2 anos) e estimativa FOCUS do IPCA.

As metodologias de cálculo e apuração das estimativas estão disponíveis no trabalho de discussão interna número 03 (TDI 03) disponível no site do CEMEC ([www.cemec.ibmec.org.br](http://www.cemec.ibmec.org.br)).

As opiniões emitidas nesta publicação são de inteira e exclusiva responsabilidade dos autores, não exprimindo, necessariamente, o ponto de vista do Centro de Estudos de Mercado de Capitais, do IBMEC ou de qualquer de seus apoiadores. Todos os dados utilizados foram obtidos das fontes citadas e podem sofrer revisões. A publicação foi produzida com as informações existentes em Julho/2014.

### **Equipe Técnica:**

Diretor: Carlos Antônio Rocca

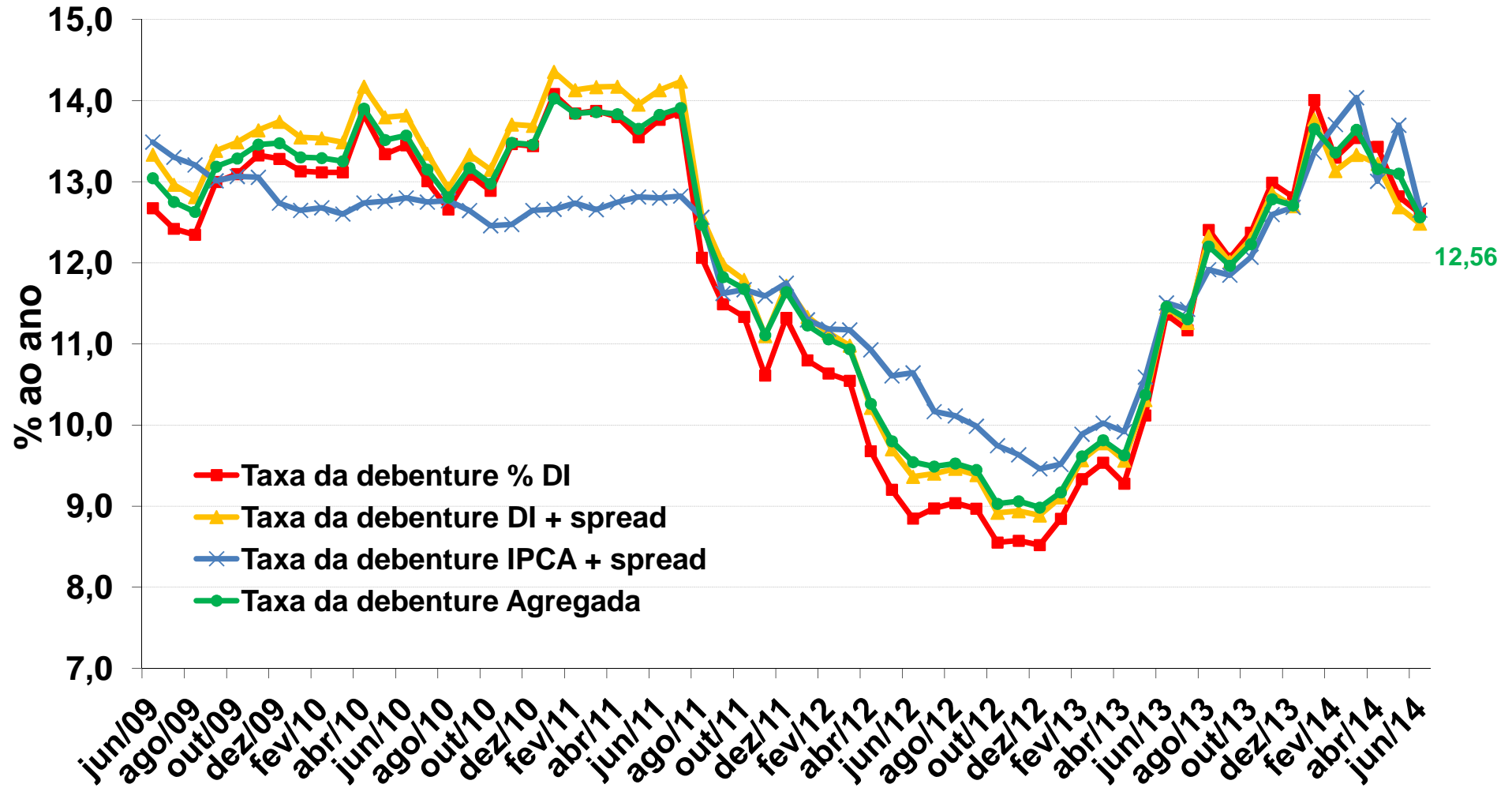
Superintendente: Lauro Modesto Santos Jr.

Consultores Seniores: Tatiana Albanez

Analistas: Elaine Alves Pinheiro e Fernando M. Fumagalli

## Custo de Capital de Terceiros - Junho 2014

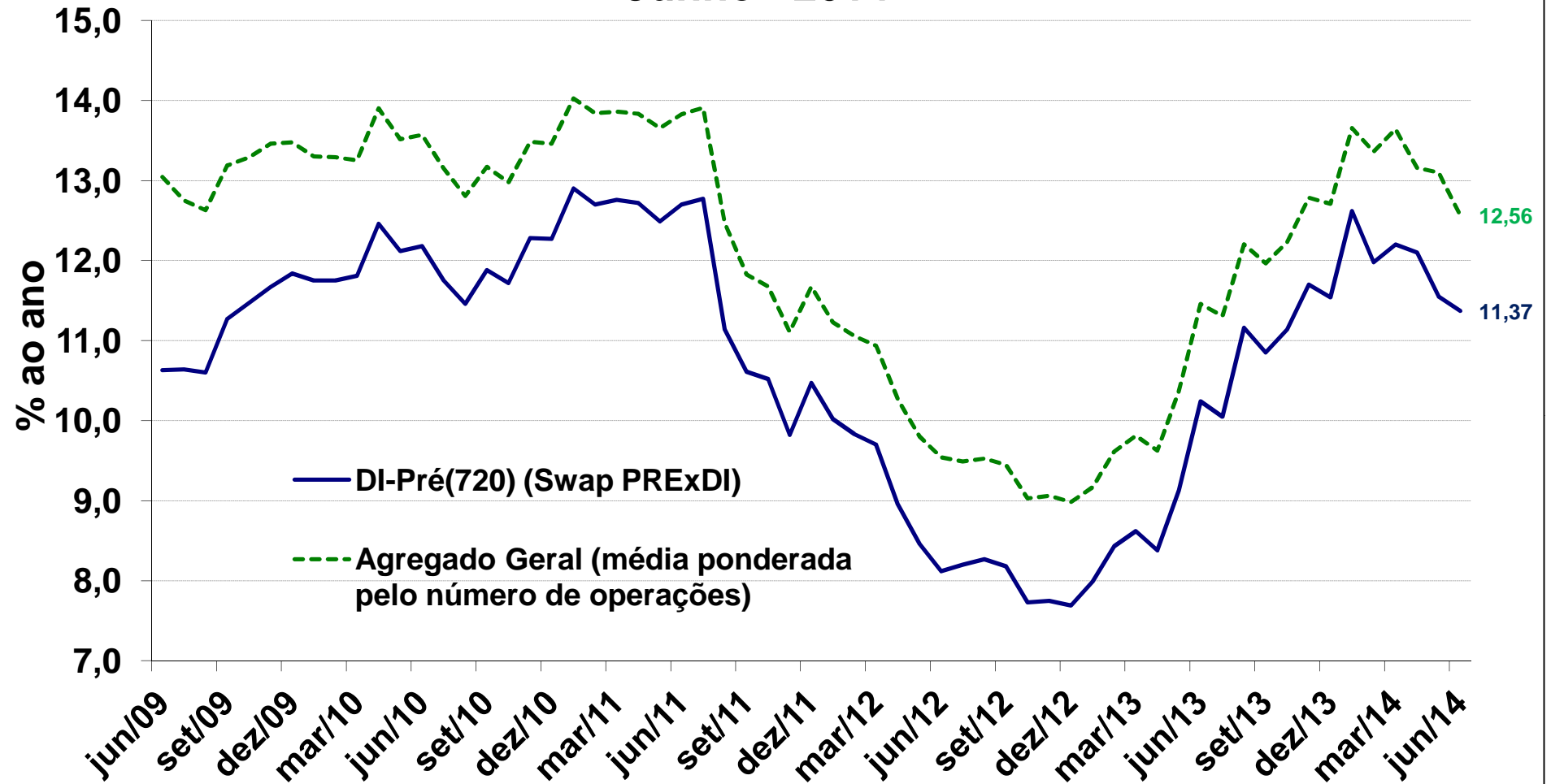
### Média Ponderada Agregada de Debêntures (% nominal ao ano)



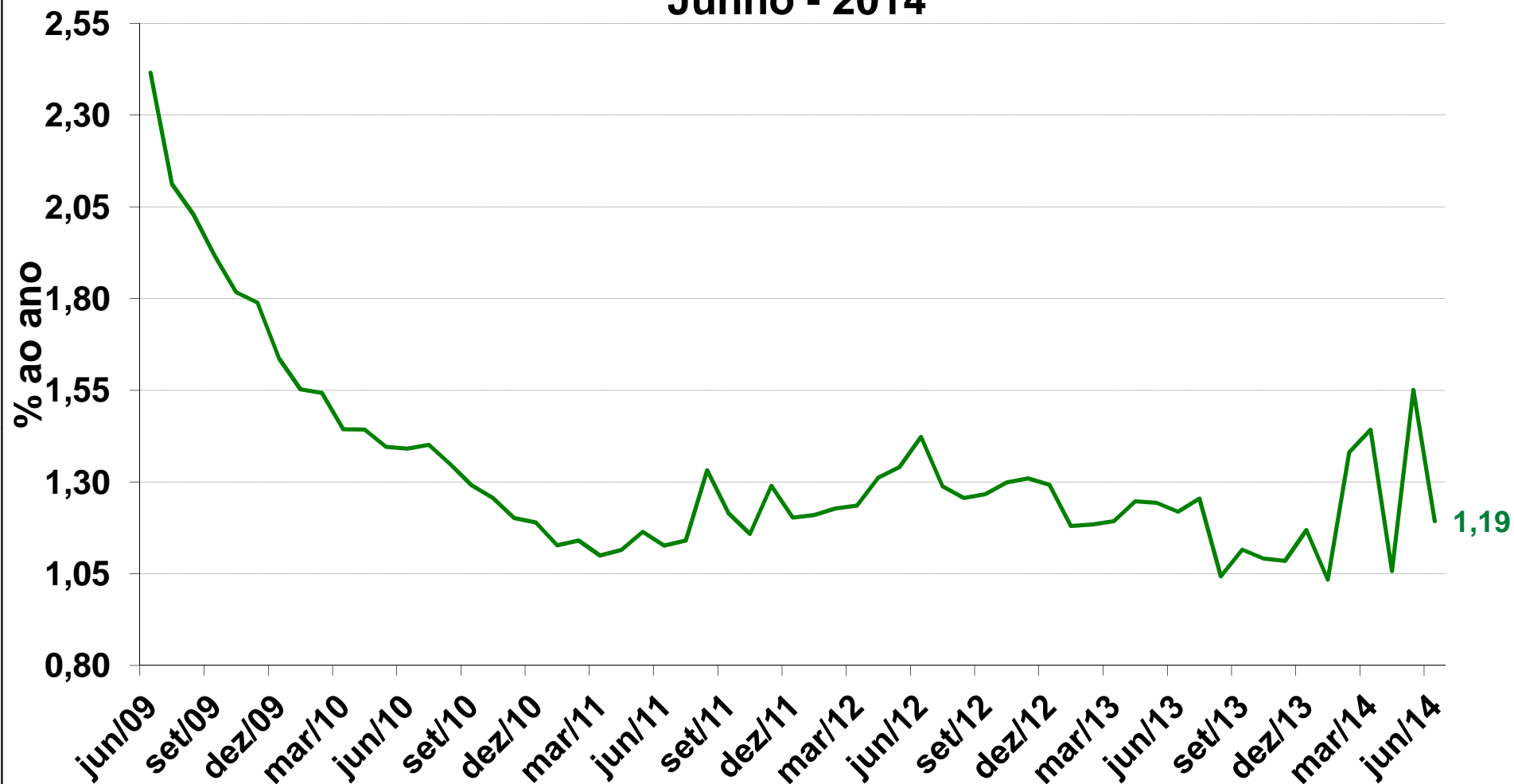
# TAXA NOMINAL ESTIMADA DE DEBÊNTURES

## Agregado Geral x DI-720

### Junho - 2014

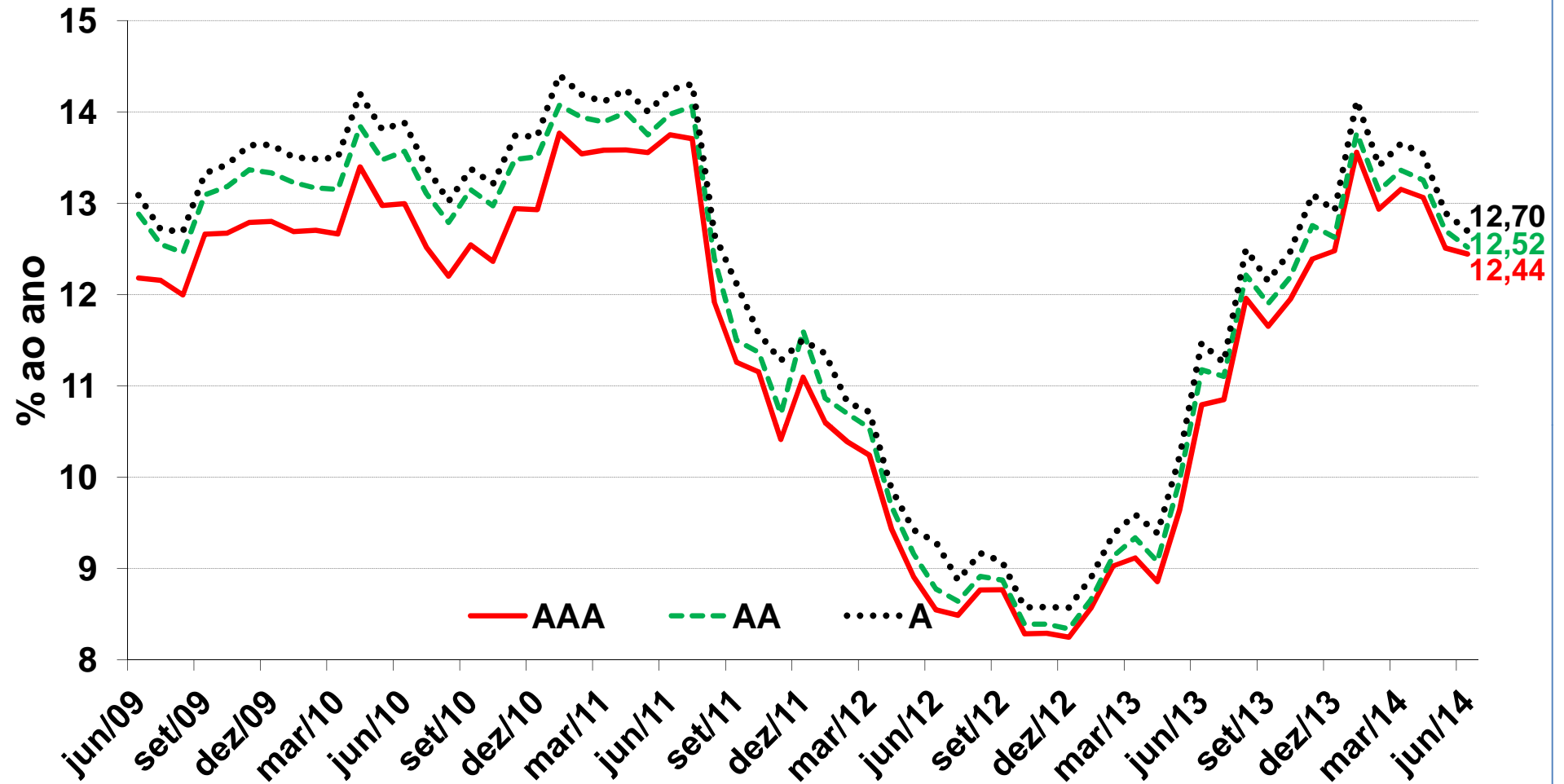


# SPREAD DE DEBÊNTURES AGREGADO GERAL x DI-720 Junho - 2014



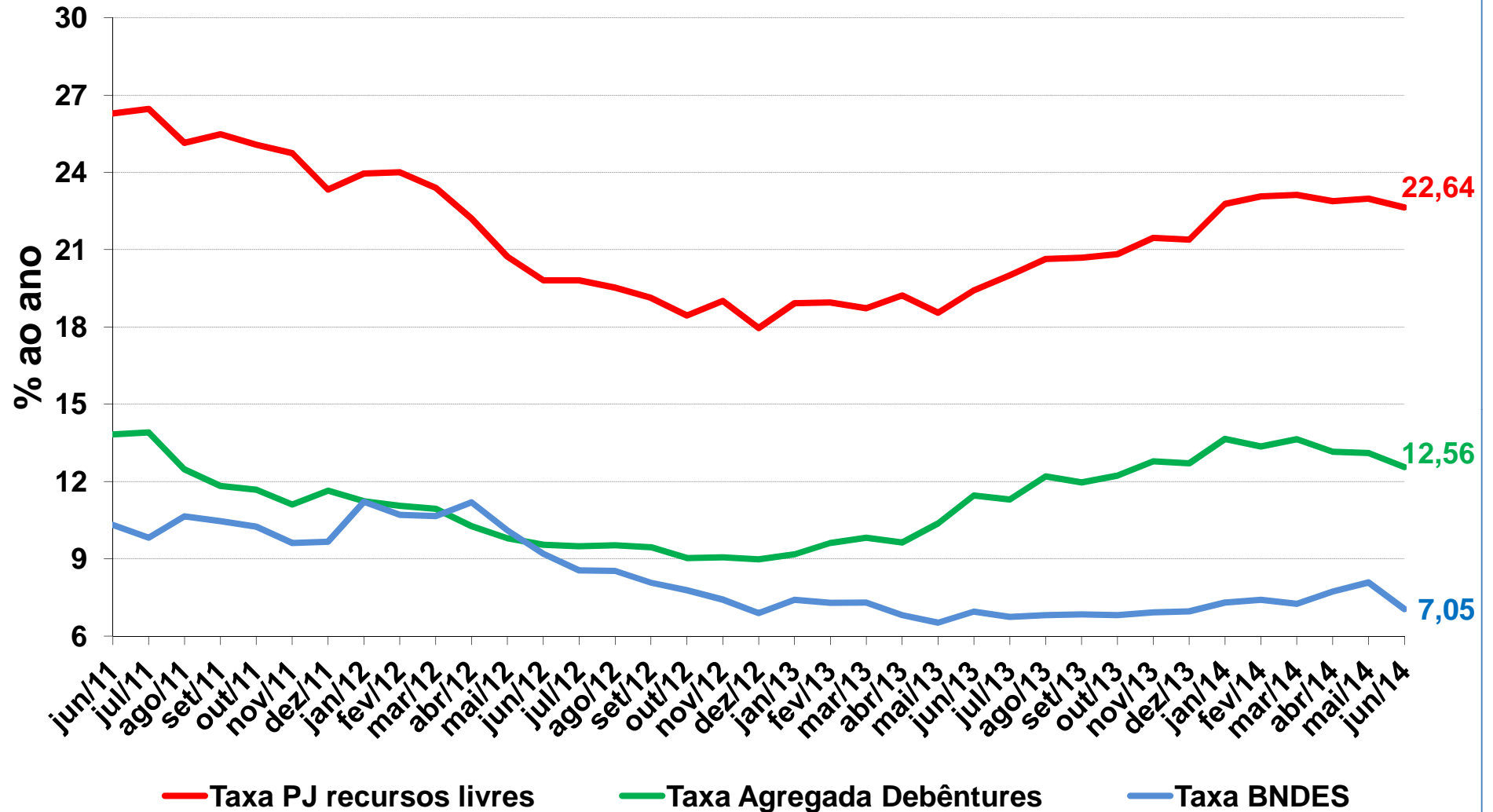
# TAXA NOMINAL ESTIMADA DEBÊNTURES

## Agregado por Rating x DI-Pré(720) Junho - 2014

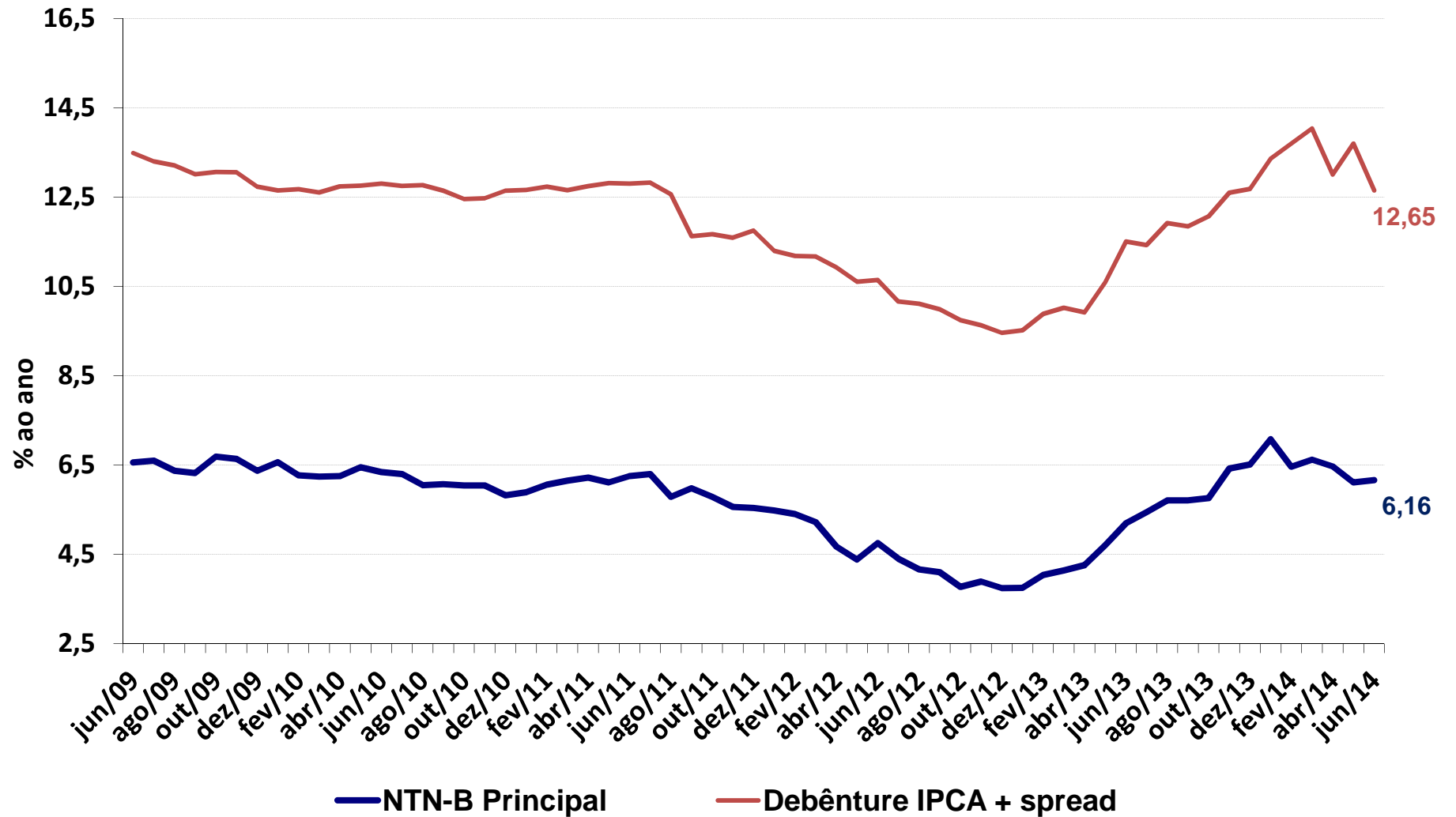


## Taxa Estimada Debêntures, PJ Recursos livres e BNDES - taxas anuais - 2014

Fonte: BACEN, ANBIMA e Centro de Estudos IBMEC



## Custo de Capital de Terceiros Debêntures e NTN-B - Spread sobre IPCA (% ao ano)



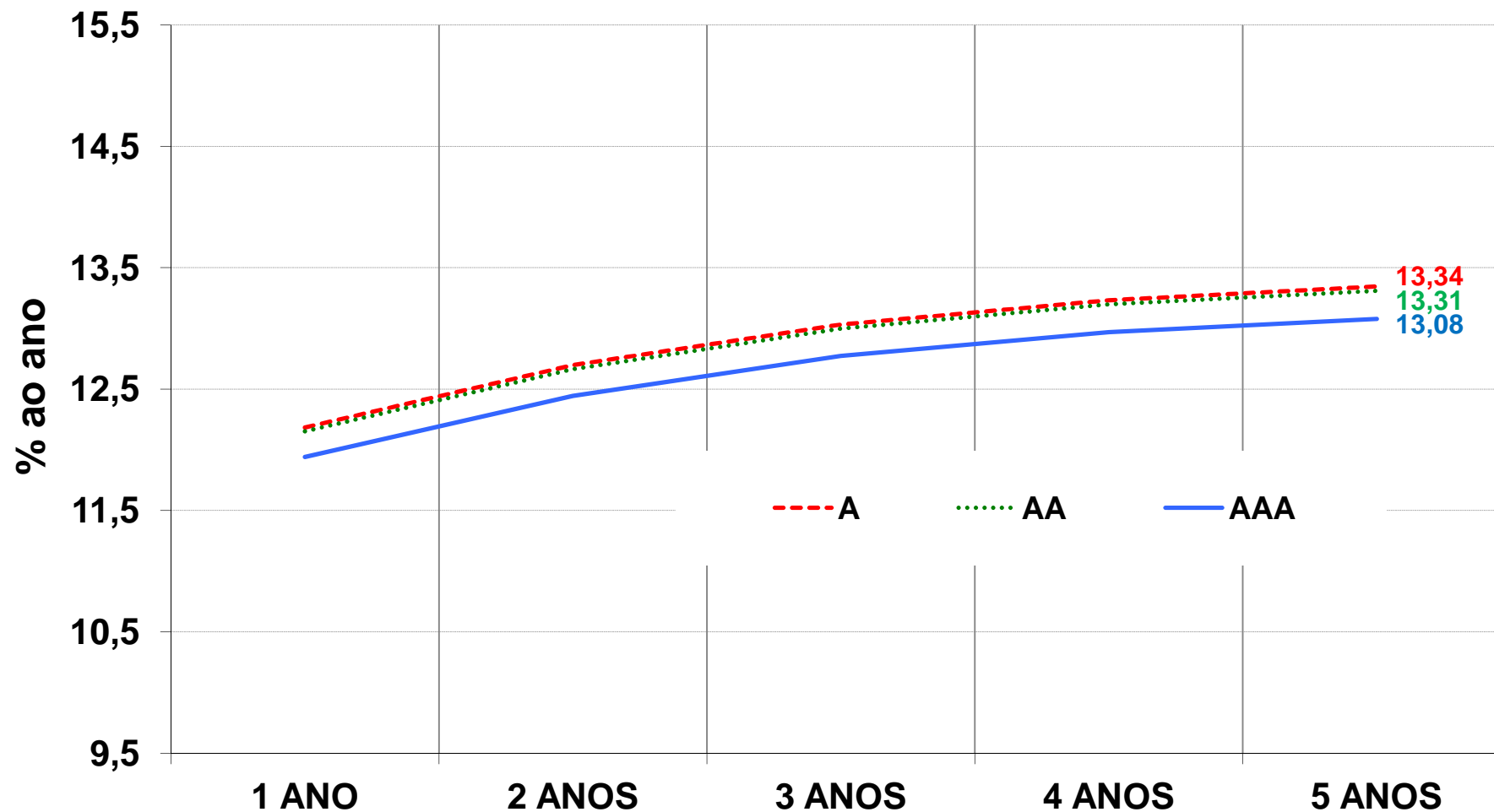


INDICADORES DE REMUNERAÇÃO DAS DEBÊNTURES POR TIPO DE INDEXADOR E RATING												
(% nominal ao ano, utilizando DI pré 720 dias e IPCA FOCUS)												
	%DI			DI + Spread			IPCA + Spread			Mediana por Rating		
	AAA	AA	A	AAA	AA	A	AAA	AA	A	AAA	AA	A
dez/05	16,05	16,43	16,68		16,92	16,94				16,05	16,67	16,81
jan/06	15,50	15,93	16,16		16,48	16,48				15,50	16,20	16,32
fev/06	14,83	15,24	15,46		15,71	15,73				14,83	15,48	15,60
mar/06	14,86	15,24	15,47		15,86	15,80				14,86	15,55	15,63
abr/06	14,86	15,24	15,46		15,82	15,72				14,86	15,53	15,59
mai/06	16,34	16,75	17,00		17,52	17,38				16,34	17,13	17,19
jun/06	15,55	15,96	16,18		16,69	16,59				15,55	16,32	16,39
jul/06	14,95	15,35	15,59		15,96	15,84				14,95	15,66	15,71
ago/06	14,35	14,72	14,95		15,57	15,46				14,35	15,14	15,21
set/06	14,03	14,39	14,69		15,04	14,91				14,03	14,71	14,80
out/06	13,38	13,74	13,98		14,45	14,33				13,38	14,09	14,16
nov/06	13,12	13,46	13,71		14,17	14,09				13,12	13,82	13,90
dez/06	12,53	12,83	13,07		13,40	13,34				12,53	13,12	13,20
jan/07	12,49	12,79	13,05		13,51	13,45				12,49	13,15	13,25
fev/07	12,20	12,45	12,70		13,12	13,06				12,20	12,78	12,88
mar/07	11,81	12,08	12,36		12,69	12,70				11,81	12,38	12,53
abr/07	11,12	11,37	11,49		11,78	11,89				11,12	11,58	11,69
mai/07	10,71	10,91	11,02		11,36	11,64				10,71	11,13	11,33
jun/07	10,86	11,03	11,13		11,31	11,79				10,86	11,17	11,46
jul/07	11,23	11,45	11,54		11,77	12,01				11,23	11,61	11,78
ago/07	12,06	12,22	12,35	12,43	12,64	13,02				12,25	12,43	12,69
set/07	11,58	11,74	11,92		11,88	12,44				11,58	11,81	12,18
out/07	11,81	11,98	12,16	12,08	12,08	12,65				11,95	12,03	12,41
nov/07	12,37	12,56	12,74	12,69	12,68	13,20	14,85	15,30	15,06	12,69	12,68	13,20
dez/07	13,10	13,29	13,49	13,35	13,34	13,79	15,17	15,76	15,22	13,35	13,34	13,79
jan/08	13,04	13,24	13,43	13,26	13,23	13,71	15,23	15,50	15,09	13,26	13,24	13,71
fev/08	12,75	12,91	13,11	12,99	12,99	13,49	15,25	15,34	15,17	12,99	12,99	13,49
mar/08	13,61	13,82	14,03	13,79	13,82	14,36	16,46	16,87	16,05	13,79	13,82	14,36
abr/08	14,37	14,45	14,71	14,68	14,63	15,11	16,43	16,84	16,73	14,68	14,63	15,11
mai/08	14,89	14,99	15,22	15,01	14,97	15,31	16,88	17,10	16,82	15,01	14,99	15,31
jun/08	16,04	16,20	16,44	16,06	15,99	16,33	17,40	17,80	17,68	16,06	16,20	16,44
jul/08	15,44	15,53	15,75	15,68	15,54	15,87	17,84	18,30	18,29	15,68	15,54	15,87
ago/08	15,14	15,22	15,43	15,40	15,20	15,57	17,94	18,39	18,37	15,40	15,22	15,57
set/08	15,26	15,43	15,59	16,08	15,56	15,97	18,83	19,17	19,23	16,08	15,56	15,97
out/08	17,61	17,90	18,11	17,70	17,49	17,82	20,72	22,38	22,09	17,70	17,90	18,11
nov/08	16,65	16,99	17,28	17,12	16,91	17,18	20,66	21,81	21,95	17,12	16,99	17,28
dez/08	13,79	14,03	14,34	14,55	14,30	14,53	17,98	19,30	19,67	14,55	14,30	14,53
jan/09	13,10	13,39	13,73	13,96	13,89	13,98	15,99	17,39	18,12	13,96	13,89	13,98
fev/09	12,48	12,81	13,19	12,91	13,45	13,61	15,33	16,80	16,99	12,91	13,45	13,61
mar/09	11,76	12,13	12,56	12,15	12,77	12,92	14,54	15,82	16,02	12,15	12,77	12,92
abr/09	12,11	12,53	12,97	12,41	13,10	13,24	14,87	16,21	16,34	12,41	13,10	13,24
mai/09	11,32	11,82	12,18	11,70	12,42	12,60	14,00	15,11	15,25	11,70	12,42	12,60
jun/09	12,02	12,39	12,78	12,18	12,88	13,09	13,46	14,71	15,27	12,18	12,88	13,09
jul/09	12,16	12,24	12,61	11,95	12,55	12,71	12,67	14,15	14,53	12,16	12,55	12,71
ago/09	12,00	12,06	12,55	11,84	12,46	12,69	12,82	14,22	14,75	12,00	12,46	12,69
set/09	12,66	12,74	13,33	12,40	13,09	13,31	13,00	14,22	14,69	12,66	13,09	13,33
out/09	12,67	12,90	13,41	12,55	13,18	13,42	13,24	14,35	14,71	12,67	13,18	13,42
nov/09	12,79	13,06	13,55	12,76	13,37	13,64	13,28	14,30	14,72	12,79	13,37	13,64
dez/09	12,80	13,09	13,64	12,80	13,33	13,61	13,34	14,22	14,59	12,80	13,33	13,64
jan/10	12,62	12,96	13,48	12,69	13,23	13,50	12,87	13,78	14,10	12,69	13,23	13,50
fev/10	12,61	12,92	13,48	12,70	13,17	13,48	13,03	14,00	14,26	12,70	13,17	13,48
mar/10	12,66	12,95	13,42	12,61	13,15	13,50	12,96	13,74	14,15	12,66	13,15	13,50
abr/10	13,40	13,66	14,16	13,28	13,85	14,20	13,56	14,43	14,82	13,40	13,85	14,20
mai/10	12,98	13,25	13,72	12,93	13,48	13,81	13,62	14,52	14,78	12,98	13,48	13,81
jun/10	12,97	13,33	13,79	13,00	13,57	13,89	13,73	14,63	14,85	13,00	13,57	13,89
jul/10	12,43	12,87	13,28	12,52	13,11	13,39	13,27	14,17	14,45	12,52	13,11	13,39
ago/10	12,13	12,53	12,90	12,20	12,79	13,02	12,91	13,90	14,06	12,20	12,79	13,02
set/10	12,55	12,98	13,32	12,60	13,15	13,38	12,44	13,44	13,49	12,55	13,15	13,38
out/10	12,37	12,79	13,11	12,59	12,97	13,21	12,14	13,06	13,30	12,37	12,97	13,21
nov/10	12,94	13,36	13,70	13,14	13,51	13,76	12,50	13,48	13,74	12,94	13,48	13,74
dez/10	12,93	13,32	13,71	13,14	13,51	13,73	12,67	13,70	14,09	12,93	13,51	13,73
jan/11	13,77	14,07	14,41	13,95	14,15	14,43	12,87	14,07	14,12	13,77	14,07	14,41
fev/11	13,54	13,83	14,13	13,75	13,94	14,19	13,20	14,32	14,27	13,54	13,94	14,19
mar/11	13,58	13,83	14,11	13,80	13,99	14,22	12,79	13,89	13,83	13,58	13,89	14,11
abr/11	13,58	13,77	14,05	13,79	13,99	14,25	13,46	14,36	14,35	13,58	13,99	14,25
mai/11	13,36	13,52	13,79	13,56	13,75	14,00	13,58	14,44	14,48	13,56	13,75	14,00
jun/11	13,54	13,74	14,10	13,75	13,98	14,24	13,91	14,63	14,74	13,75	13,98	14,24
jul/11	13,71	13,91	14,16	13,81	14,06	14,30	13,67	14,29	14,62	13,71	14,06	14,30
ago/11	11,87	12,06	12,35	12,14	12,39	12,66	11,92	12,53	12,91	11,92	12,39	12,66
set/11	11,26	11,50	11,69	11,54	11,79	12,12	10,01	10,67	12,57	11,26	11,50	12,12
out/11	11,15	11,37	11,58	11,44	11,69	11,97	10,00	10,70	11,03	11,15	11,37	11,58
nov/11	10,41	10,69	10,79	10,70	10,97	11,29	9,77	10,38	11,28	10,41	10,69	11,28
dez/11	11,10	11,41	11,50	11,34	11,61	11,94	10,69	11,85	4,71	11,10	11,61	11,50
jan/12	10,60	10,87	11,01	10,89	11,19	12,55	10,00	10,46	11,36	10,60	10,87	11,36
fev/12	10,39	10,70	10,82	10,71	10,99	12,28	9,14	9,75	10,63	10,39	10,70	10,82
mar/12	10,24	10,54	10,72	10,56	10,83	12,09	8,62	9,16	10,06	10,24	10,54	10,72
abr/12	9,43	9,68	9,87	9,80	10,06	10,97	8,05	8,71	9,63	9,43	9,68	9,87
mai/12	8,91	9,16	9,35	9,31	9,56	10,31	7,74	8,48	9,42	8,91	9,16	9,42
jun/12	8,55	8,78	9,00	8,96	9,22	9,97	7,68	8,47	9,29	8,55	8,78	9,29
jul/12	8,49	8,64	8,87	9,03	9,29	10,04	6,65	7,45	8,45	8,49	8,64	8,87
ago/12	8,77	8,91	9,17	9,10	9,35	9,96	6,86	7,68	8,62	8,77	8,91	9,17
set/12	8,77	8,88	9,07	8,94	9,26	9,80	6,09	7,02	7,97	8,77	8,88	9,07
out/12	8,29	8,39	8,58	8,54	8,80	9,26	5,48	6,55	7,45	8,29	8,39	8,58
nov/12	8,29	8,39	8,58	8,53	8,81	9,36	5,95	5,96	6,83	8,29	8,39	8,58
dez/12	8,25	8,34	8,57	8,47	8,75	9,25	5,66	5,81	6,72	8,25	8,34	8,57
jan/13	8,57	8,66	8,90	8,77	9,04	9,29	5,16	6,25	6,67	8,57	8,66	8,90
fev/13	9,03	9,14	9,38	9,22	9,49	9,93	6,15	7,23	7,99	9,03	9,14	9,38
mar/13	9,12	9,34	9,59	9,39	9,68	10,20	6,54	7,56	8,22	9,12	9,34	9,59
abr/13	8,86	9,08	9,39	9,15	9,45	9,95	6,49	7,44	8,06	8,86	9,08	9,39
mai/13	9,64	9,96	10,23	9,89	10,20	10,70	8,04	8,90	9,61	9,64	9,96	10,23
jun/13	10,79	11,18	11,47	11,02	11,32	11,83	9,26	10,02	10,65	10,79	11,18	11,47
jul/13	10,98	11,10	11,26	10,85	11,13	11,57	9,03	9,90	10,45	10,85	11,10	11,26
ago/13	12,19	12,33	12,50	11,96	12,21	12,69	9,84	10,31	10,98	11,96	12,21	12,50
set/13	11,85	11,99	12,15	11,66	11,90	12,38	9,56	9,93	10,79	11,66	11,90	12,15
out/13	12,18	12,31	12,47	11,95								

	TAXA NOMINAL ESTIMADA - POR RATING E PRAZO														
	AAA					AA					A				
	360 1 ANO	720 2 ANOS	1080 3 ANOS	1440 4 ANOS	1800 5 ANOS	360 1 ANO	720 2 ANOS	1080 3 ANOS	1440 4 ANOS	1800 5 ANOS	360 1 ANO	720 2 ANOS	1080 3 ANOS	1440 4 ANOS	1800 5 ANOS
dez/05	16,77	16,05	15,74	15,44	15,21	17,17	16,43	16,12	15,80	15,57	17,43	16,68	16,36	16,04	15,81
jan/06	16,12	15,50	15,14	14,85	14,62	16,57	15,93	15,56	15,26	15,02	16,80	16,16	15,79	15,48	15,24
fev/06	15,53	14,83	14,48	14,21	14,01	15,96	15,24	14,87	14,60	14,39	16,19	15,46	15,09	14,81	14,60
mar/06	15,07	14,86	14,84	14,81	14,76	15,46	15,24	15,22	15,19	15,14	15,69	15,47	15,45	15,41	15,36
abr/06	14,91	14,86	14,87	14,83	14,77	15,30	15,24	15,25	15,21	15,15	15,51	15,46	15,47	15,43	15,36
mai/06	15,63	16,34	16,53	16,51	16,54	16,02	16,75	16,95	16,92	16,96	16,26	17,00	17,20	17,18	17,21
jun/06	15,02	15,55	15,65	15,73	15,77	15,42	15,96	16,07	16,15	16,19	15,63	16,18	16,29	16,37	16,42
jul/06	14,68	14,95	15,02	15,14	15,24	15,07	15,35	15,42	15,54	15,64	15,30	15,59	15,66	15,78	15,88
ago/06	14,18	14,35	14,47	14,54	14,59	14,54	14,72	14,84	14,92	14,97	14,77	14,95	15,08	15,15	15,20
set/06	13,80	14,03	14,19	14,33	14,39	14,15	14,39	14,54	14,69	14,75	14,44	14,69	14,85	14,99	15,06
out/06	13,21	13,38	13,57	13,66	13,75	13,56	13,74	13,94	14,03	14,13	13,80	13,98	14,19	14,28	14,38
nov/06	12,96	13,12	13,27	13,35	13,43	13,30	13,46	13,62	13,70	13,79	13,54	13,71	13,87	13,96	14,04
dez/06	12,62	12,53	12,58	12,56	12,57	12,93	12,83	12,89	12,86	12,88	13,16	13,07	13,12	13,10	13,11
jan/07	12,60	12,49	12,50	12,55	12,56	12,89	12,79	12,80	12,84	12,85	13,16	13,05	13,06	13,10	13,11
fev/07	12,37	12,20	12,21	12,24	12,25	12,63	12,45	12,46	12,49	12,50	12,88	12,70	12,71	12,74	12,75
mar/07	12,07	11,81	11,77	11,80	11,78	12,34	12,08	12,04	12,07	12,05	12,63	12,36	12,32	12,35	12,33
abr/07	11,56	11,12	10,87	10,80	10,77	11,82	11,37	11,12	11,05	11,02	11,94	11,49	11,24	11,16	11,13
mai/07	11,27	10,71	10,50	10,42	10,36	11,48	10,91	10,69	10,61	10,55	11,60	11,02	10,80	10,72	10,66
jun/07	11,01	10,86	10,90	10,94	10,91	11,17	11,03	11,07	11,11	11,08	11,28	11,13	11,18	11,22	11,19
jul/07	11,15	11,23	11,27	11,30	11,29	11,37	11,45	11,49	11,52	11,51	11,46	11,54	11,58	11,61	11,60
ago/07	11,63	12,06	12,13	12,13	12,14	11,79	12,22	12,29	12,29	12,30	11,91	12,35	12,43	12,43	12,44
set/07	11,42	11,58	11,63	11,61	11,60	11,58	11,74	11,80	11,78	11,77	11,75	11,92	11,97	11,95	11,94
out/07	11,56	11,81	11,91	11,91	11,90	11,73	11,98	12,08	12,08	12,07	11,89	12,16	12,25	12,25	12,24
nov/07	11,85	12,37	12,60	12,66	12,74	12,03	12,56	12,79	12,85	12,94	12,20	12,74	12,97	13,03	13,12
dez/07	12,33	13,10	13,26	13,27	13,32	12,51	13,29	13,45	13,46	13,52	12,70	13,49	13,65	13,66	13,72
jan/08	12,32	13,04	13,21	13,18	13,21	12,51	13,24	13,41	13,38	13,41	12,70		13,61	13,58	13,61
fev/08	12,19	12,75	12,79	12,75	12,75	12,35	12,91	12,96	12,91	12,91	12,54	13,11	13,15	13,11	13,11
mar/08	13,00	13,61	13,65	13,62	13,65	13,20	13,82	13,86	13,83	13,86	13,40	14,03	14,07	14,04	14,07
abr/08	13,80	14,37	14,34	14,31	14,28		14,45	14,42	14,39	14,37	14,13	14,71	14,68	14,65	14,63
mai/08	14,42	14,89	14,72	14,45	14,21	14,52	14,99	14,82	14,55	14,30	14,74	15,22	15,05	14,77	14,53
jun/08	15,11	16,04	16,11	15,79	15,67	15,26	16,20	16,27	15,95	15,82	15,49	16,44	16,51	16,19	16,06
jul/08	15,33	15,44	15,04	14,72	14,53	15,42	15,53	15,13	14,81	14,62	15,63	15,75	15,35	15,01	14,82
ago/08	15,34	15,14	14,71	14,41	14,32	15,42	15,22	14,78	14,49	14,39	15,64	15,43	14,99	14,69	14,60
set/08	15,34	15,26	15,16	15,03	15,03	15,50	15,43	15,32	15,19	15,19	15,67	15,59	15,48	15,35	15,35
out/08	16,65	17,61	18,28	18,72	18,88	16,93	17,90	18,58	19,03	19,19	17,13	18,11	18,81	19,26	19,42
nov/08	15,88	16,65	16,94	17,21	17,40	16,20	16,99	17,29	17,56	17,75	16,48	17,28	17,59	17,86	18,05
dez/08	13,79	13,79	13,90	14,16	14,21	14,03	14,03	14,14	14,41	14,46	14,34	14,34	14,46	14,73	14,77
jan/09	12,71	13,10	13,34	13,80	14,09	12,98	13,39	13,63	14,10	14,40	13,31	13,73	13,98	14,45	14,76
fev/09	12,04	12,48	12,83	13,33	13,65	12,36	12,81	13,17	13,69	14,01	12,72	13,19	13,56	14,09	14,43
mar/09	11,03	11,76	12,02	12,72	13,05	11,38	12,13	12,63	13,12	13,47	11,77	12,56	13,07	13,58	13,94
abr/09	11,08	12,11	12,87	13,55	13,82	11,47	12,53	13,32	14,03	14,31	11,87	12,97	13,78	14,52	14,81
mai/09	10,43	11,32	12,14	12,72	12,91	10,90	11,82	12,68	13,29	13,49	11,23	12,18	13,07	13,69	13,90
jun/09	10,44	12,02	12,87	13,40	13,82	10,75	12,39	13,26	13,81	14,24	11,10	12,78	13,68	14,25	14,69
jul/09	10,52	12,16	13,07	13,63	13,85	10,60	12,24	13,16	13,73	13,95	10,91	12,61	13,55	14,13	14,36
ago/09	10,41	12,00	13,08	13,60	13,90	10,47	12,06	13,16	13,68	13,98	10,89	12,55	13,68	14,23	14,53
set/09	10,73	12,66	13,32	13,71	13,94	10,80	12,74	13,41	13,80	14,03	11,30	13,33	14,03	14,43	14,68
out/09	10,97	12,67	13,50	13,93	14,12	11,16	12,90	13,74	14,18	14,37	11,61	13,41	14,28	14,74	14,94
nov/09	11,09	12,79	13,67	13,97	14,16	11,32	13,06	13,95	14,27	14,46	11,75	13,55	14,48	14,80	15,00
dez/09	11,10	12,80	13,43	13,67	13,82	11,36	13,09	13,73	13,98	14,13	11,83	13,64	14,31	14,56	14,72
jan/10	11,23	12,62	13,18	13,44	13,65	11,54	12,96	13,54	13,81	14,02	12,00	13,48	14,08	14,37	14,58
fev/10	11,53	12,61	12,95	13,24	13,37	11,82	12,92	13,27	13,57	13,70	12,33	13,48	13,85	14,16	14,29
mar/10	11,50	12,66	12,96	13,05	13,09	11,76	12,95	13,26	13,35	13,39	12,18	13,42	13,74	13,83	13,87
abr/10	12,54	13,40	13,53	13,50	13,44	12,78	13,66	13,79	13,76	13,71	13,25	14,16	14,30	14,27	14,21
mai/10	12,36	12,98	13,11	13,13	13,15	12,61	13,25	13,38	13,40	13,42	13,07	13,72	13,86	13,88	13,90
jun/10	12,57	12,97	12,98	13,03	12,95	12,92	13,33	13,34	13,40	13,31	13,37	13,79	13,80	13,86	13,77
jul/10	11,80	12,43	12,57	12,64	12,56	12,22	12,87	13,02	13,09	13,01	12,62	13,28	13,44	13,51	13,43
ago/10	11,75	12,13	12,12	12,07	12,06	12,14	12,53	12,52	12,47	12,46	12,49	12,90	12,89	12,83	12,82
set/10	11,89	12,55	12,52	12,51	12,42	12,30	12,98	12,96	12,95	12,85	12,63	13,32	13,30	13,29	13,19
out/10	11,83	12,37	12,37	12,28	12,27	12,24	12,79	12,79	12,71	12,70	12,54	13,11	13,11	13,02	13,00
nov/10	12,58	12,94	12,88	12,80	12,80	12,99	13,36	13,30	13,22	13,22	13,33	13,70	13,64	13,56	13,56
dez/10	12,64	12,93	12,85	12,69	12,58	13,01	13,32	13,23	13,07	12,96	13,39	13,71	13,62	13,45	13,34
jan/11	13,28	13,77	13,78	13,75	13,67	13,56	14,07	14,08	14,04	13,97	13,89	14,41	14,42	14,38	14,30
fev/11	13,33	13,54	13,48	13,40	13,29	13,61	13,83	13,76	13,69	13,57	13,91	14,13	14,06	13,99	13,86
mar/11	13,03	13,58	13,71	13,79	13,70	13,27	13,83	13,96	14,05	13,95	13,53	14,11	14,24	14,33	14,23
abr/11	13,37	13,58	13,49	13,50	13,42	13,55	13,77	13,67	13,68	13,60	13,83	14,05	13,95	13,96	13,88
mai/11	13,31	13,36	13,28	13,30	13,24	13,47	13,52	13,44	13,46	13,40	13,74	13,79	13,71	13,73	13,67
jun/11	13,46	13,54	13,45	13,35	13,26	13,66	13,74	13,65	13,55	13,46	14,03	14,10	14,02	13,90	13,82
jul/11	13,50	13,71	13,74	13,74	13,68	13,70	13,91	13,94	13,94	13,88	13,95	14,16	14,20	14,20	14,13
ago/11	11,98	11,87	12,01	12,10	12,11	12,17	12,06	12,20	12,30	12,31	12,46	12,35	12,50	12,60	12,61
set/11	11,03	11,26	11,87	12,29	13,15	11,26	11,50	11,87	12,08	12,17	11,45	11,69	12,06	12,29	12,37
out/11	10,92	11,15	11,47	11,70	11,80	11,13	11,37	11,69	11,93	12,03	11,34	11,58	11,91	12,15	12,25
nov/11	10,26	10,41	10,81	11,13	11,27	10,54	10,69	11,10	11,43	11,58	10,64	10,79	11,20	11,54	11,68
dez/11	10,64	11,10	11,37	11,55	11,63	1									

# ESTIMATIVA DA CURVA DE JUROS PARA DEBÊNTURES

## Curva do Período de Junho - 2014



TAXA NOMINAL ESTIMADA - AGREGADO GERAL E POR RATING							
	DI-Pré(720) (PRExDI)	IPCA FOCUS	Agregado Geral (média ponderada pelo número de operações)	Spread sobre DI-Pré(720)	Agregado Por Rating (%)		
					AAA	AA	A
dez/05	15,74		16,03	0,29	16,05	16,67	16,81
jan/06	15,27		15,64	0,37	15,50	16,20	16,32
fev/06	14,51		14,99	0,48	14,83	15,48	15,60
mar/06	14,65		15,13	0,48	14,86	15,55	15,63
abr/06	14,63		15,09	0,46	14,86	15,53	15,59
mai/06	16,34		16,46	0,12	16,34	17,13	17,19
jun/06	15,50		15,93	0,43	15,55	16,32	16,39
jul/06	14,74		15,38	0,64	14,95	15,66	15,71
ago/06	14,35		15,06	0,71	14,35	15,14	15,21
set/06	13,80		14,55	0,75	14,03	14,71	14,80
out/06	13,24		14,04	0,80	13,38	14,09	14,16
nov/06	12,99		13,77	0,78	13,12	13,82	13,90
dez/06	12,24		13,11	0,87	12,53	13,12	13,20
jan/07	12,34	4,14	13,07	0,73	12,49	13,15	13,25
fev/07	11,96	4,13	12,69	0,73	12,20	12,78	12,88
mar/07	11,60	4,12	12,35	0,75	11,81	12,38	12,53
abr/07	10,93	4,10	11,66	0,72	11,12	11,58	11,69
mai/07	10,52	4,01	11,21	0,69	10,71	11,13	11,33
jun/07	10,63	3,99	11,18	0,55	10,86	11,17	11,46
jul/07	11,00	4,02	11,49	0,48	11,23	11,61	11,78
ago/07	11,86	3,99	12,39	0,53	12,25	12,43	12,69
set/07	11,32	4,05	11,87	0,56	11,58	11,81	12,18
out/07	11,53	4,06	12,08	0,55	11,95	12,03	12,41
nov/07	12,14	4,07	12,73	0,59	12,69	12,68	13,20
dez/07	12,80	4,10	13,36	0,55	13,35	13,34	13,79
jan/08	12,70	4,09	13,27	0,57	13,26	13,24	13,71
fev/08	12,44	4,10	13,02	0,58	12,99	12,99	13,49
mar/08	13,24	4,18	13,90	0,65	13,79	13,82	14,36
abr/08	13,91	4,18	14,79	0,88	14,68	14,63	15,11
mai/08	14,20	4,23	14,97	0,78	15,01	14,99	15,31
jun/08	15,21	4,32	15,95	0,74	16,06	16,20	16,44
jul/08	14,73	4,35	15,53	0,80	15,68	15,54	15,87
ago/08	14,38	4,34	15,28	0,90	15,40	15,22	15,57
set/08	14,65	4,35	15,79	1,14	16,08	15,56	15,97
out/08	16,05	4,39	17,69	1,64	17,70	17,90	18,11
nov/08	15,13	4,40	17,15	2,03	17,12	16,99	17,28
dez/08	12,19	4,41	14,43	2,25	14,55	14,30	14,53
jan/09	11,51	4,31	13,83	2,32	13,96	13,89	13,98
fev/09	11,01	4,32	13,44	2,43	12,91	13,45	13,61
mar/09	10,44	4,33	12,81	2,37	12,15	12,77	12,92
abr/09	10,78	4,31		2,39	12,41	13,10	13,24
mai/09	10,13	4,31	12,51	2,38	11,70	12,42	12,60
jun/09	10,63	4,34	13,05	2,42	12,18	12,88	13,09
jul/09	10,64	4,35	12,75	2,11	12,16	12,55	12,71
ago/09	10,60	4,34	12,63	2,03	12,00	12,46	12,69
set/09	11,27	4,37	13,19	1,92	12,66	13,09	13,33
out/09	11,47	4,42	13,29	1,82	12,67	13,18	13,42
nov/09	11,67	4,44	13,46	1,79	12,79	13,37	13,64
dez/09	11,84	4,42	13,48	1,64	12,80	13,33	13,64
jan/10	11,75	4,41	13,30	1,55	12,69	13,23	13,50
fev/10	11,75	4,43	13,29	1,54	12,70	13,17	13,48
mar/10	11,81	4,46	13,25	1,44	12,66	13,15	13,50
abr/10	12,46	4,49	13,90	1,44	13,40	13,85	14,20
mai/10	12,12	4,46	13,52	1,40	12,98	13,48	13,81
jun/10	12,18	4,47	13,57	1,39	13,00	13,57	13,89
jul/10	11,75	4,49	13,15	1,40	12,52	13,11	13,39
ago/10	11,46	4,52	12,81	1,35	12,20	12,79	13,02
set/10	11,88	4,51	13,17	1,29	12,55	13,15	13,38
out/10	11,72	4,51	12,98	1,26	12,37	12,97	13,21
nov/10	12,28	4,52	13,48	1,20	12,94	13,48	13,74
dez/10	12,27	4,53	13,46	1,19	12,93	13,51	13,73
jan/11	12,90	4,50	14,03	1,13	13,77	14,07	14,41
fev/11	12,70	4,54	13,84	1,14	13,54	13,94	14,19
mar/11	12,76	4,53	13,86	1,10	13,58	13,89	14,11
abr/11	12,72	4,63	13,83	1,11	13,58	13,99	14,25
mai/11	12,49	4,67	13,65	1,16	13,56	13,75	14,00
jun/11	12,70	4,62	13,83	1,13	13,75	13,98	14,24
jul/11	12,77	4,68	13,91	1,14	13,71	14,06	14,30
ago/11	11,14	4,71	12,47	1,33	11,92	12,39	12,66
set/11	10,61	4,85	11,82	1,21	11,26	11,50	12,12
out/11	10,52	4,86	11,68	1,16	11,15	11,37	11,58
nov/11	9,82	4,89	11,11	1,29	10,41	10,69	11,28
dez/11	10,47	4,91	11,67	1,20	11,10	11,61	11,50
jan/12	10,02	4,80	11,23	1,21	10,60	10,87	11,36
fev/12	9,83	4,83	11,06	1,23	10,39	10,70	10,82
mar/12	9,70	4,98	10,94	1,24	10,24	10,54	10,72
abr/12	8,95	4,97	10,26	1,31	9,43	9,68	9,87
mai/12	8,46	4,99	9,80	1,34	8,91	9,16	9,42
jun/12	8,12	5,00	9,54	1,42	8,55	8,78	9,29
jul/12	8,20	4,99	9,49	1,29	8,49	8,64	8,87
ago/12	8,27	4,99	9,53	1,26	8,77	8,91	9,17
set/12	8,18	5,04	9,45	1,27	8,77	8,88	9,07
out/12	7,73	5,07	9,03	1,30	8,29	8,39	8,58
nov/12	7,75	5,08	9,06	1,31	8,29	8,39	8,58
dez/12	7,69	5,07	8,98	1,29	8,25	8,34	8,57
jan/13	7,99	5,04	9,17	1,18	8,57	8,66	8,90
fev/13	8,43	5,12	9,61	1,18	9,03	9,14	9,38
mar/13	8,62	5,19	9,81	1,19	9,12	9,34	9,59
abr/13	8,38	5,19	9,63	1,25	8,86	9,08	9,39
mai/13	9,13	5,20	10,37	1,24	9,64	9,96	10,23
jun/13	10,24	5,19	11,46	1,22	10,79	11,18	11,47
jul/13	10,05	5,23	11,31	1,26	10,85	11,10	11,26
ago/13	11,16	5,21	12,20	1,04	11,96	12,21	12,50
set/13	10,85	5,21	11,97	1,12	11,66	11,90	12,15
out/13	11,14	5,27	12,23	1,09	11,95	12,19	12,47
nov/13	11,70	5,27	12,78	1,08	12,39	12,76	13,10
dez/13	11,54	5,26	12,71	1,17	12,48	12,63	12,92
jan/14	12,62	5,23	13,65	1,03	13,56	13,77	14,13
fev/14	11,98	5,25	13,36	1,38	12,94	13,14	13,41
mar/14	12,20	5,23	13,64	1,44	13,15	13,36	13,66
abr/14	12,10	5,24	13,16	1,06	13,07	13,25	13,54
mai/14	11,55	5,27	13,10	1,55	12,51	12,70	12,90
jun/14	11,37	5,31	12,56	1,19	12,44	12,52	12,70