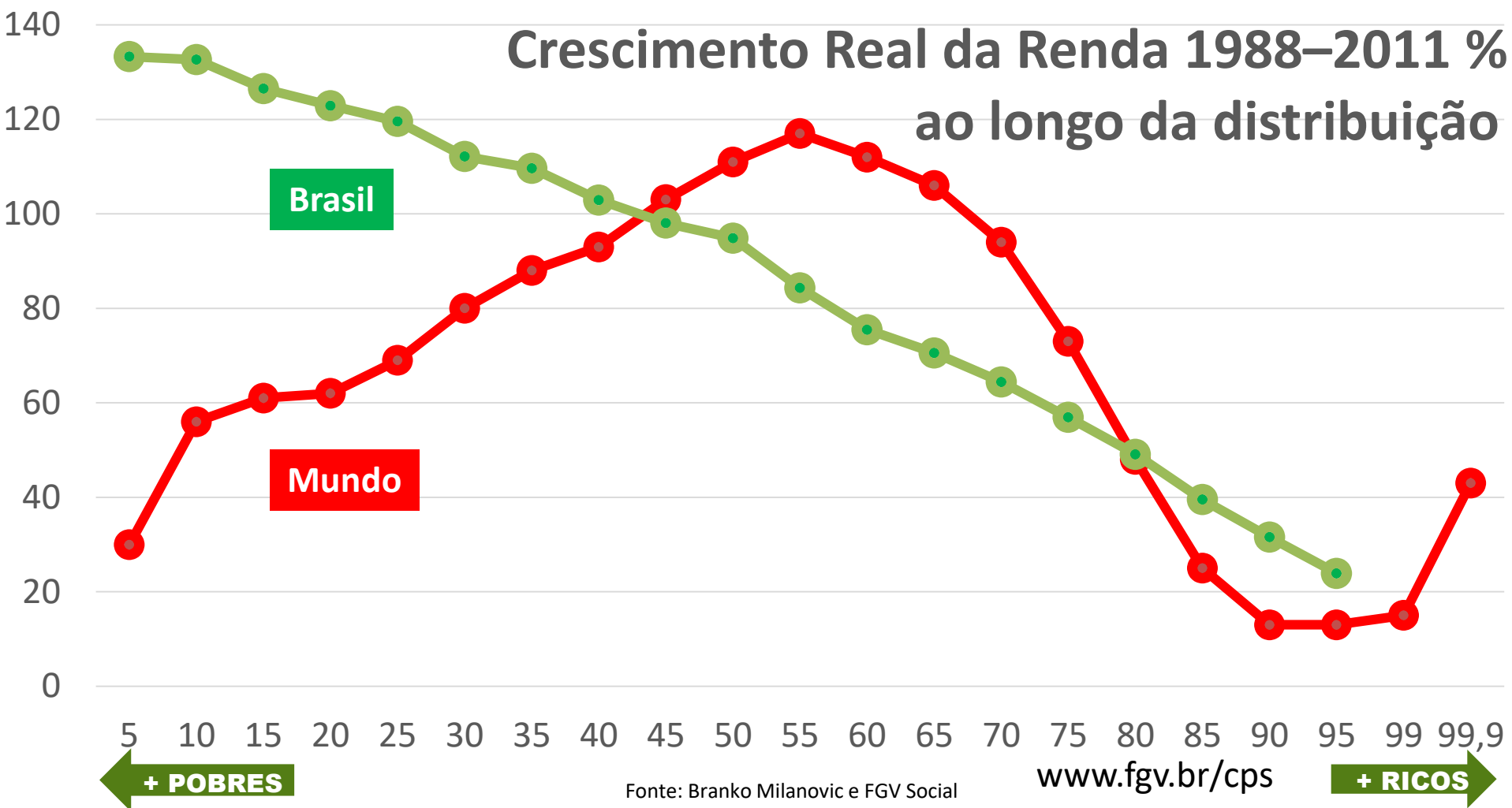




Trabalho e Distribuição de Renda

Marcelo Neri (FGV Social)

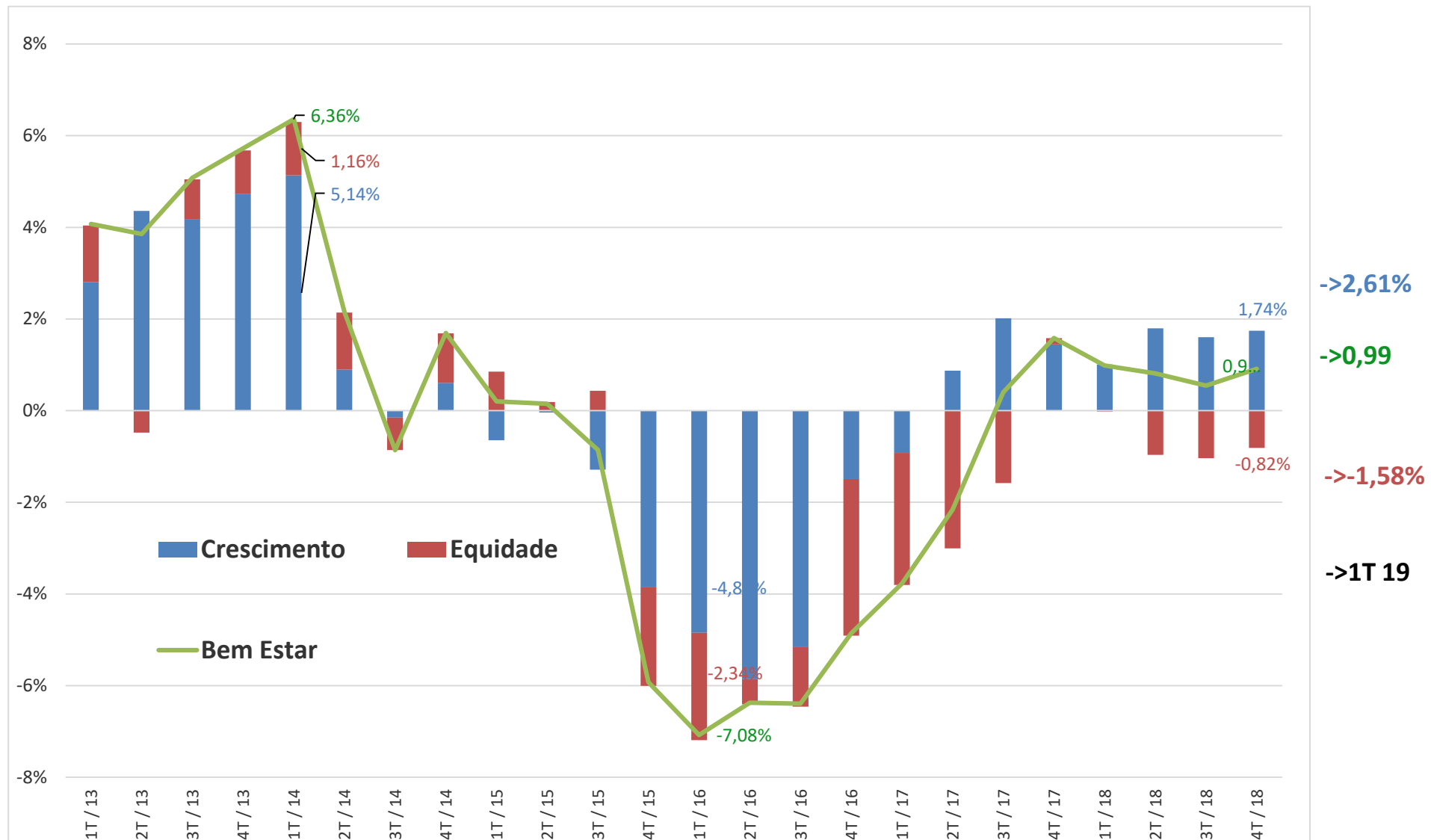
II Rio Money Forum
Rio de Janeiro, 15 de julho de 2019



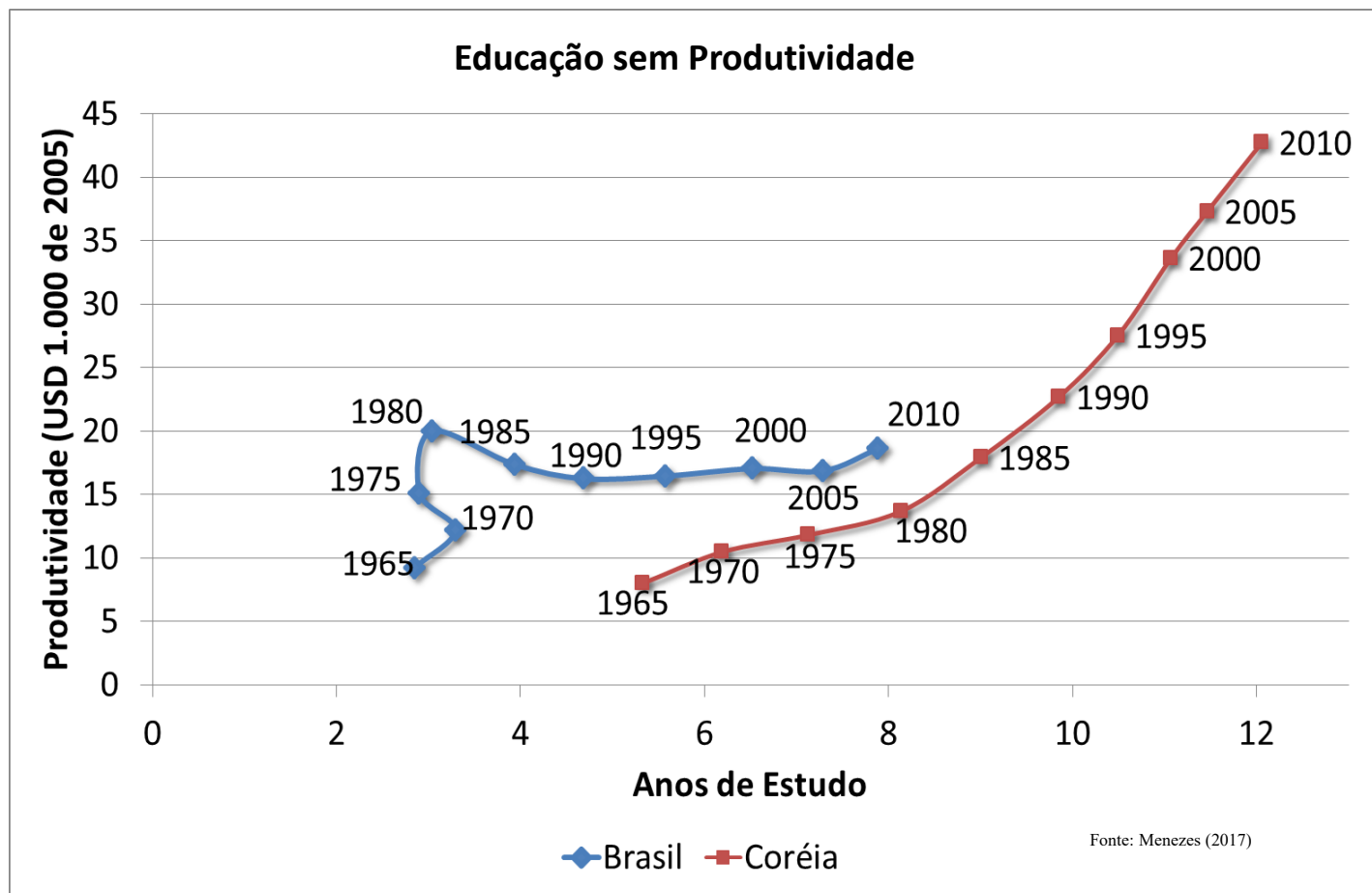
**Entre 1990 e 2015 a extrema pobreza cai 70% no mundo e 73% no Brasil
– Metade devido a Crescimento, Metade Equidade**



Crescimento, Equidade e Bem-Estar Social



EDUCAÇÃO INCREMENTA POUCO A PRODUTIVIDADE BRASILEIRA

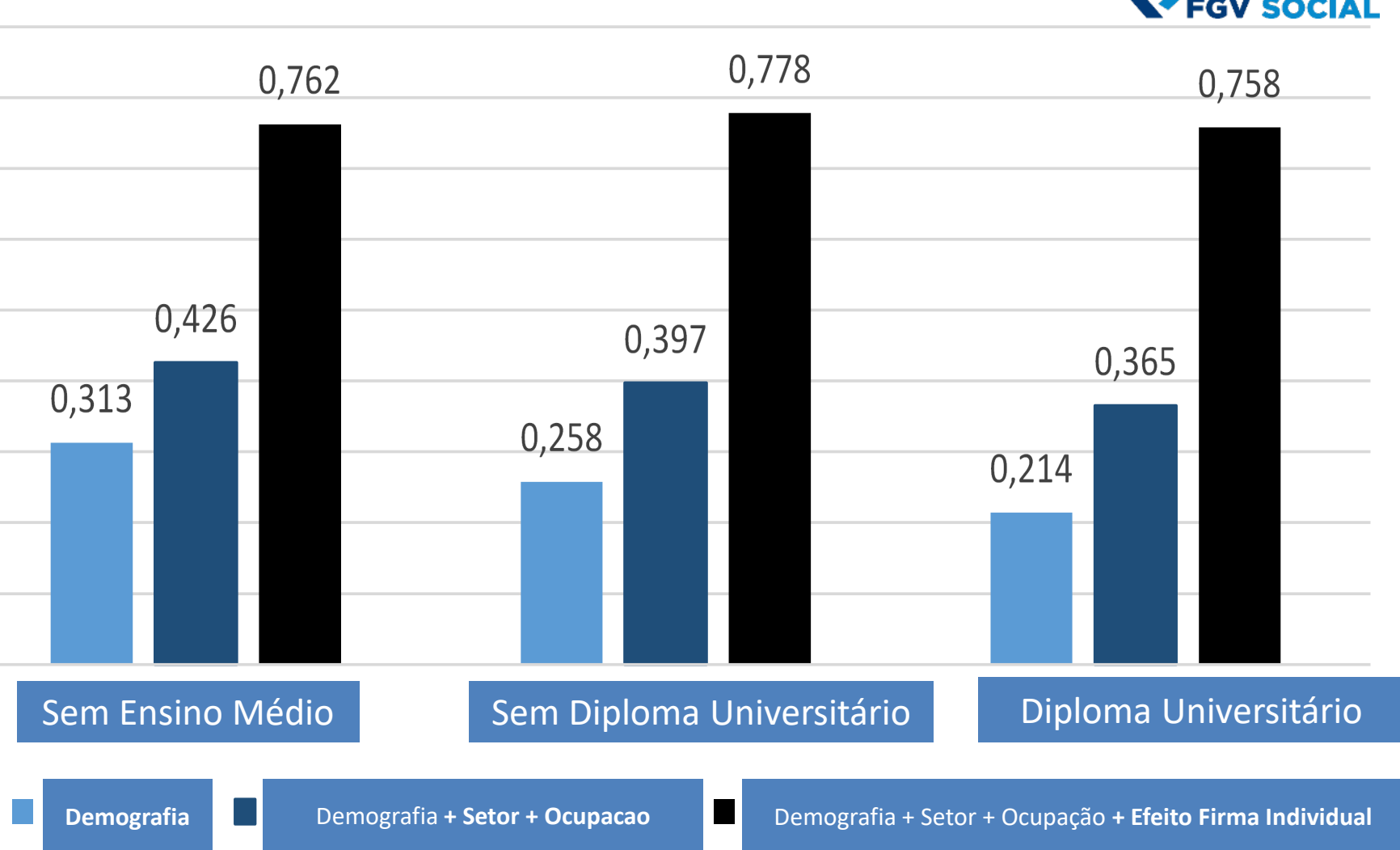


Similarmente o aumento de renda não foi acompanhado de ganhos de produtividade.



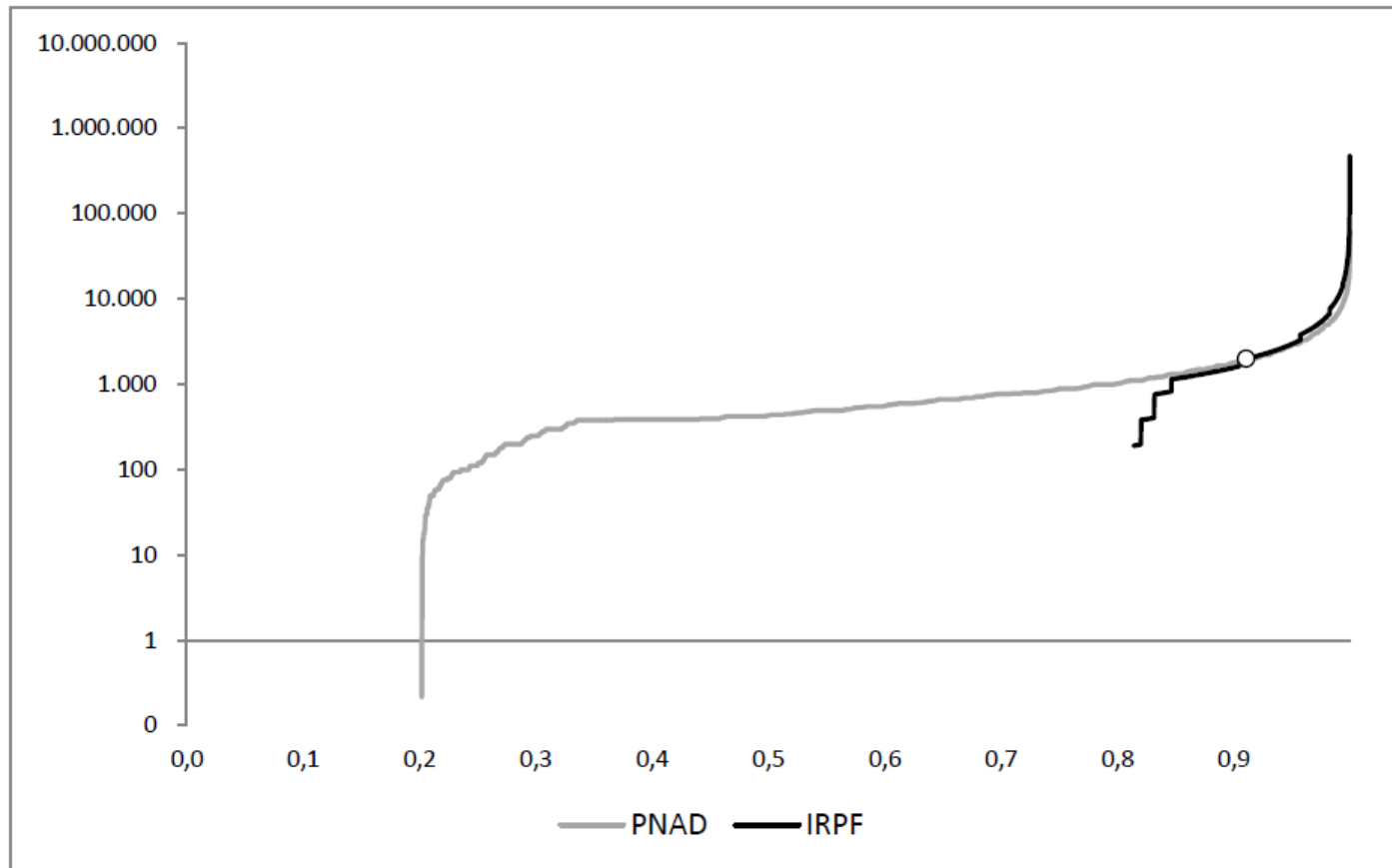
O que Impacta + os Salários no Setor Formal: Efeito-Firma

FGV SOCIAL



Source: Rais microdata 1994 to 2015

Quantis da renda mensal individual em 2007 (R\$)



Fonte: Elaboração própria com microdados IBGE/PNAD e tabelas RFB/IRPF.

Renda média (R\$ constantes a preços de 2015)

	2007	2015	Var. total	Var. anual
PNAD	1.316	1.521	15,56%	1,82%
PNAD-IRPF	1.666	2.118	27,13%	3,05%

Desigualdade (índice de Gini)

	2007	2015	Var. total	Var. anual
PNAD	0,625	0,582	-0,043	-0,005
PNAD-IRPF	0,700	0,693	-0,008	-0,001

Bem-estar social (índice de Sen)

	2007	2015	Var. total	Var. anual
PNAD	494	636	28,72%	3,21%
PNAD-IRPF	499	651	30,48%	3,38%
Efeito da integração	1,03%	2,41%	1,76 p.p.	0,18 p.p.

2. Os ricos impulsionaram o bem-estar social?

